

国道20号八王子南・日野BP(延伸)連絡調整会議(第3回)の開催結果

国道20号八王子南バイパス、日野バイパス(延伸)、日野バイパス(延伸)Ⅱ期の進捗状況について、国土交通省、東京都、八王子市、日野市で情報共有を図るため、国道20号八王子南バイパス・日野バイパス(延伸)連絡調整会議(第3回)を開催しましたので、開催結果をお知らせします。

【開催日時】 令和8年5月22日(金) 14時10分～

【開催場所】 国土交通省関東地方整備局相武国道事務所 第1会議室(WEB併用)

【構成機関】 国土交通省関東地方整備局相武国道事務所
東京都南多摩西部建設事務所
八王子市
日野市

【議事概要】 別紙のとおり

<発表記者クラブ> 竹芝記者クラブ、神奈川建設記者会、都庁記者クラブ、八王子記者クラブ

<問い合わせ先>

関東地方整備局 相武国道事務所

電話：042-643-2001(代表) メールアドレス：ktr-sobu16-home_page@mlit.go.jp

副所長 有上(ありうえ) (内線：204)

計画課長 中嶋(なかじま) (内線：261)

**国道20号八王子南バイパス・日野バイパス（延伸）連絡調整会議（第3回）
議事概要**

1. 日時：令和8年 5月22日（金） 14：10～

2. 場所：国土交通省関東地方整備局相武国道事務所 第1会議室（WEB 併用）

3. 出席者

国土交通省	関東地方整備局	相武国道事務所	副所長、計画課長（代理）
東京都	南多摩西部建設事務所		副所長兼工事課長（代理）
八王子市	都市計画部		交通企画課長（代理）
日野市	まちづくり部		都市計画課長（代理）

4. 議事

（1）挨拶：相武国道事務所 副所長

（2）議事

（事業者より説明）

○日野バイパス（延伸）の進捗状況について

・調査設計、用地買収、埋蔵文化財調査を進めながら、改良工を実施中。

○日野バイパス（延伸）Ⅱ期の進捗状況について

・調査設計、用地買収を実施中。

・浅川渡河橋の下部工事に着手予定。

○八王子南バイパスの進捗状況について

・調査設計、用地買収、埋蔵文化財調査、改良工、橋梁上部工、トンネル工を実施中。

○八王子南バイパス（八王子市大船町～館町）の工事状況について

・当該区間は、周辺に病院や学校、住居等があり、地域の意見・要望等を踏まえて、周辺環境に配慮した施工を行っているところ。

・館第二トンネルの施工において、地元のご協力を得て、施工時間を工夫しながら工事を推進し、掘削は令和7年11月に完了。

・令和8年3月末時点で躯体は、起点側工区（約266m）が完了し、終点側工区（約169m）を構築中。

・具体的な開通予定時期については、トンネル工事等の進捗状況を踏まえ検討。

・引き続き、関係自治体の協力のもと、事業推進を図る。

（国・東京都・八王子市・日野市）

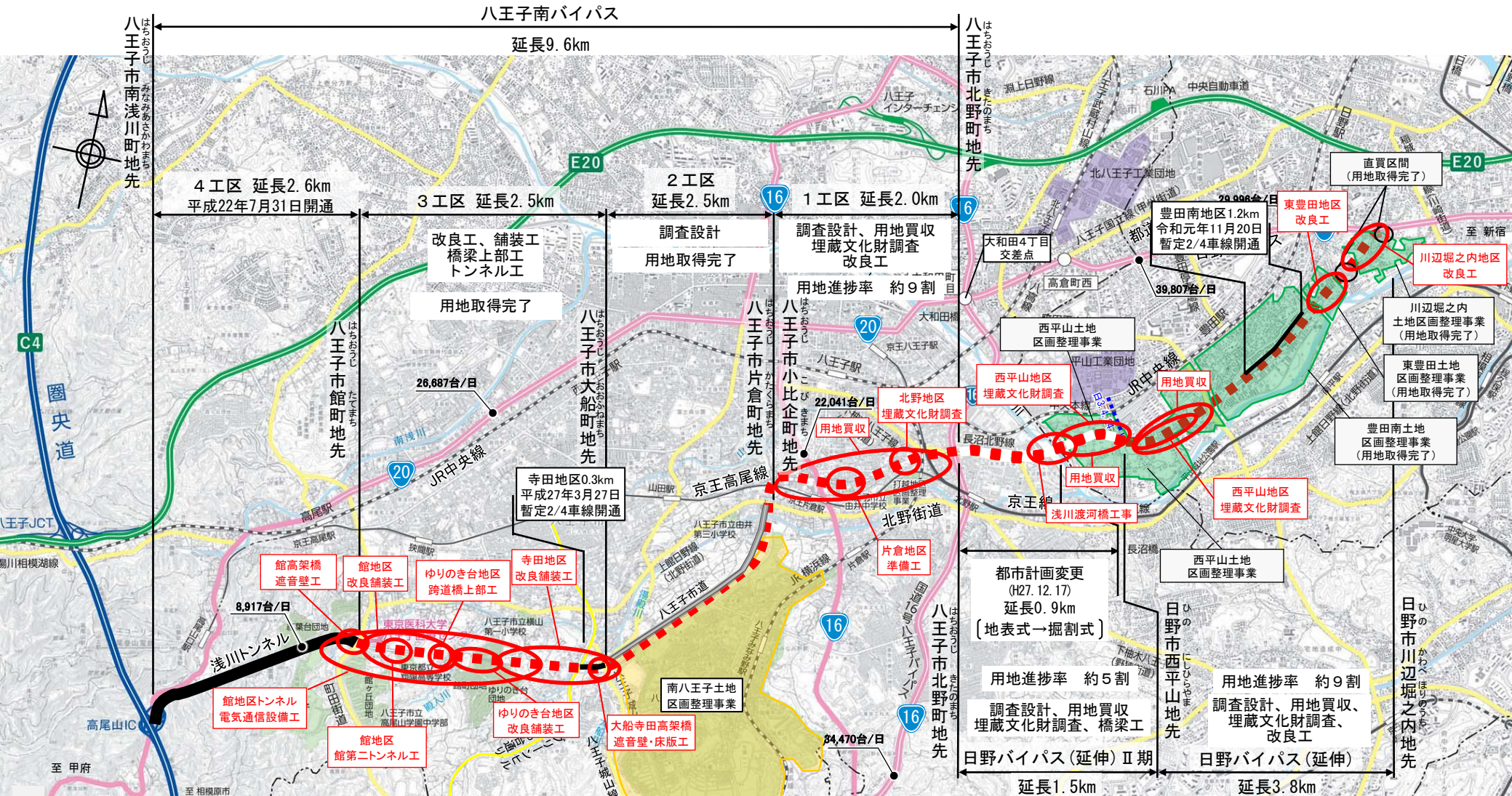
・現在の状況を共有し、引き続き整備促進に向けて連携していくことを確認した。

国道20号八王子南バイパス・日野バイパス(延伸) 連絡調整会議(第3回)

令和8年5月22日

国土交通省 関東地方整備局 相武国道事務所

国道20号八王子南バイパス・日野バイパス(延伸)



凡例

開通区間	—	主要地方道・都道
事業中	■ ■ ■	土地区画整理事業(八王子)
首都圏中央連絡自動車道	4車線	土地区画整理事業(日野市)
中央自動車道	4車線	交通量
一般国道	2車線 4車線	(R3年度道路交通センサス)

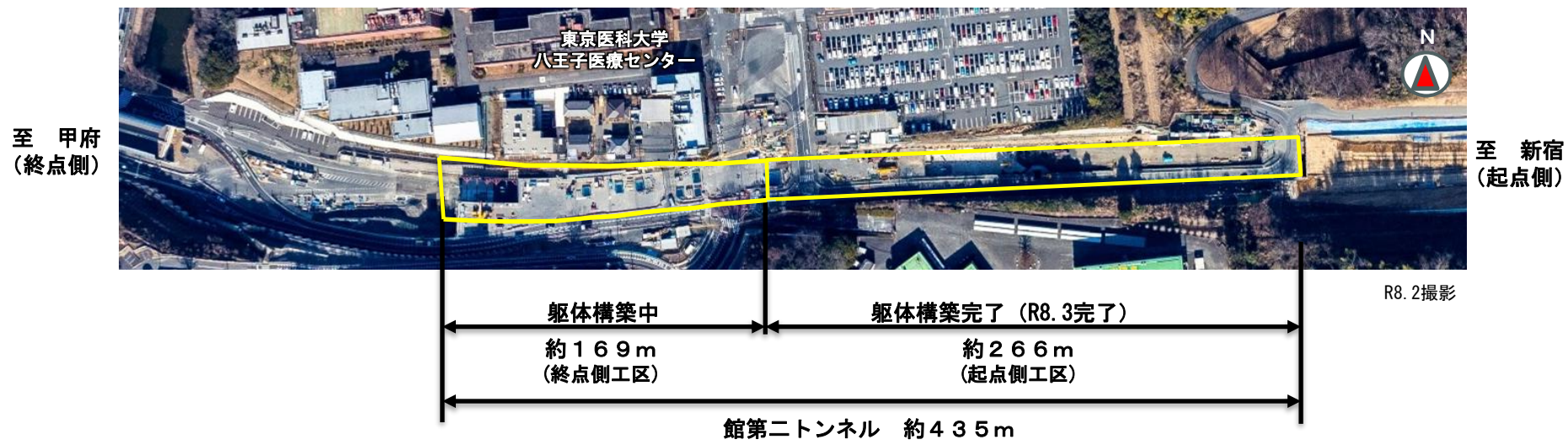
令和8年度実施内容(予定)

【用地進捗率: 令和8年3月末現在】

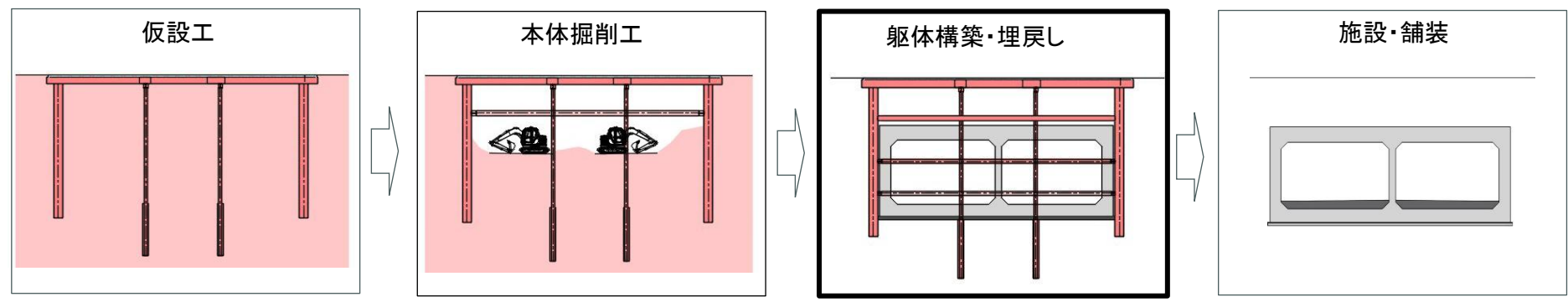
出典: 地理院地図を加工して使用

館第二トンネルの工事の進捗状況について

- 館第二トンネルについては、地元のご協力を得て、施工時間を工夫しながら工事を推進し、掘削は令和7年11月に完了。
- 起点側工区(約266m)は、令和8年3月に躯体構築が完了。終点側工区(約169m)は、躯体構築中。
- 具体的な開通時期は、トンネル工事等の進捗状況を踏まえて検討。



○館第二トンネルの工事進捗

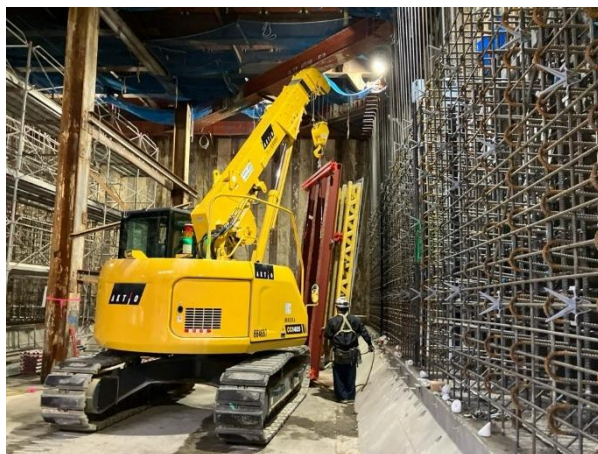


現在

令和7年4月時点 現場状況 函渠工（トンネル躯体）の底版部の施工を推進するとともに側壁部の施工に着手



○函渠工<底版Co打設>



○函渠工<側壁部鉄筋組立>

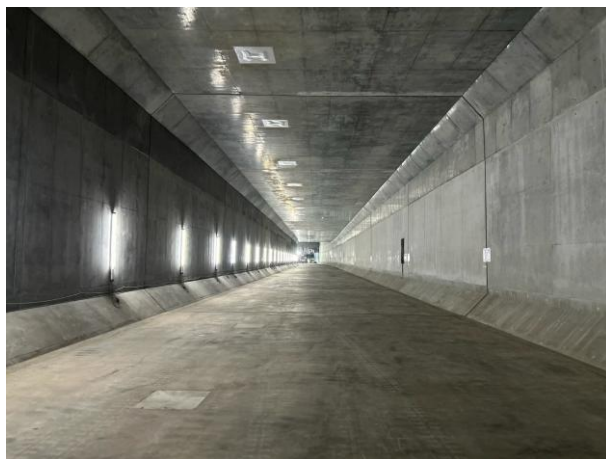


○函渠工<側壁部型枠組立>

令和8年4月時点 現場状況 函渠工（トンネル躯体）が完成し、埋戻しが完了



○トンネル起点側全景



○函渠工<函渠内空全景>



○埋戻し工<埋戻し完了>

令和7年4月時点 現場状況 道路を下り線側に切り替え、上り線の土留め杭打設を進めるとともにトンネル内の掘削を推進。



○トンネル終点側全景



○上り線土留め杭打設状況

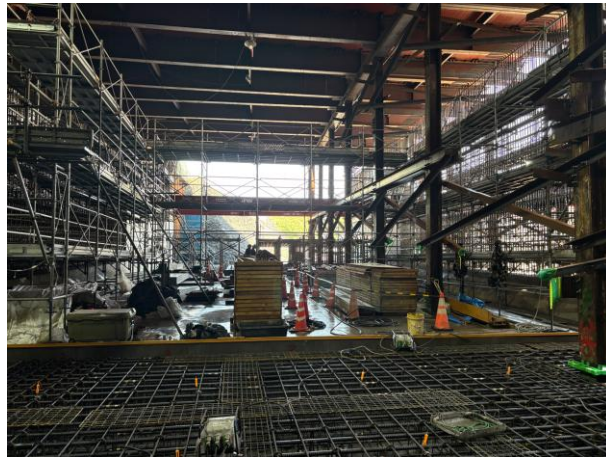


○下り線 掘削状況

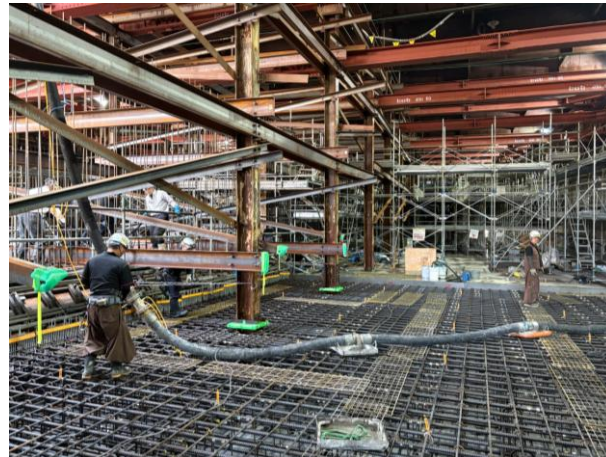
令和8年4月時点 現場状況 令和7年11月に掘削が完了し、函渠工（トンネル躯体）を推進。



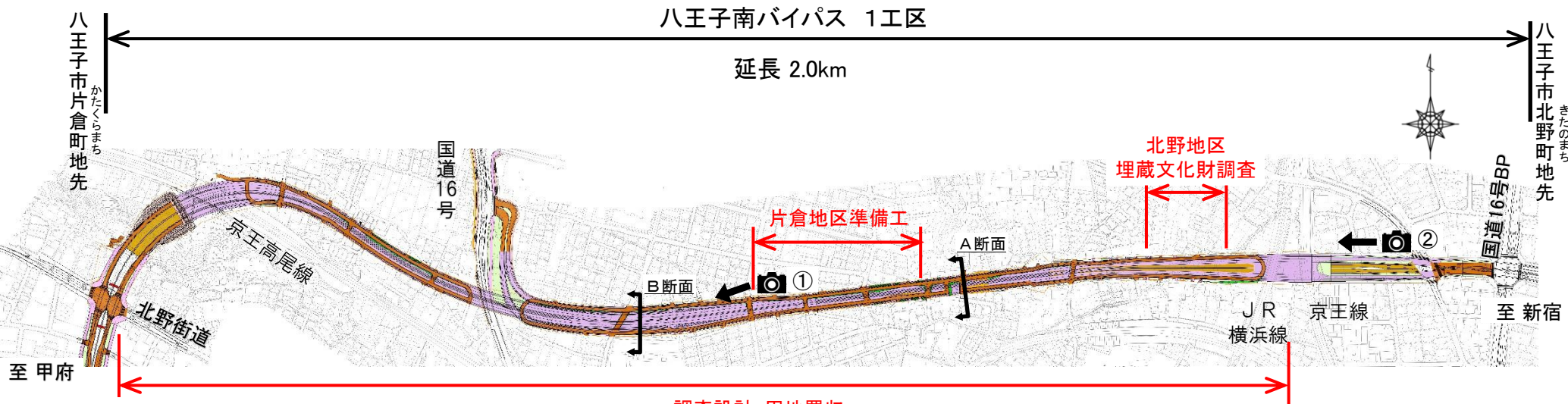
○トンネル終点側全景



○函渠工<底板鉄筋組立>



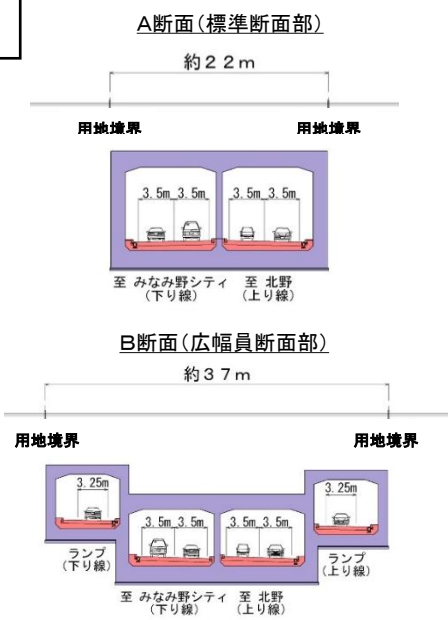
○函渠工<底板Co打設>



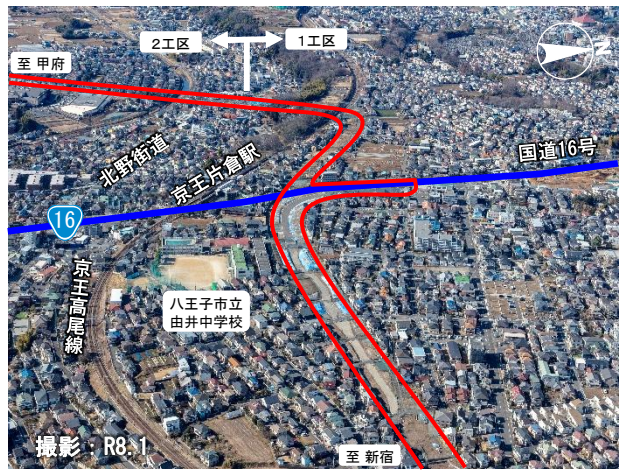
八王子南バイパス 1工区
延長 2.0km

令和8年度実施内容(予定)

横断面図



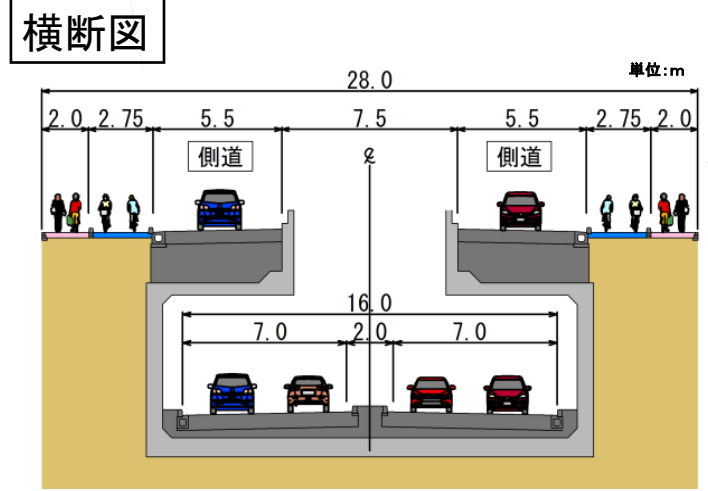
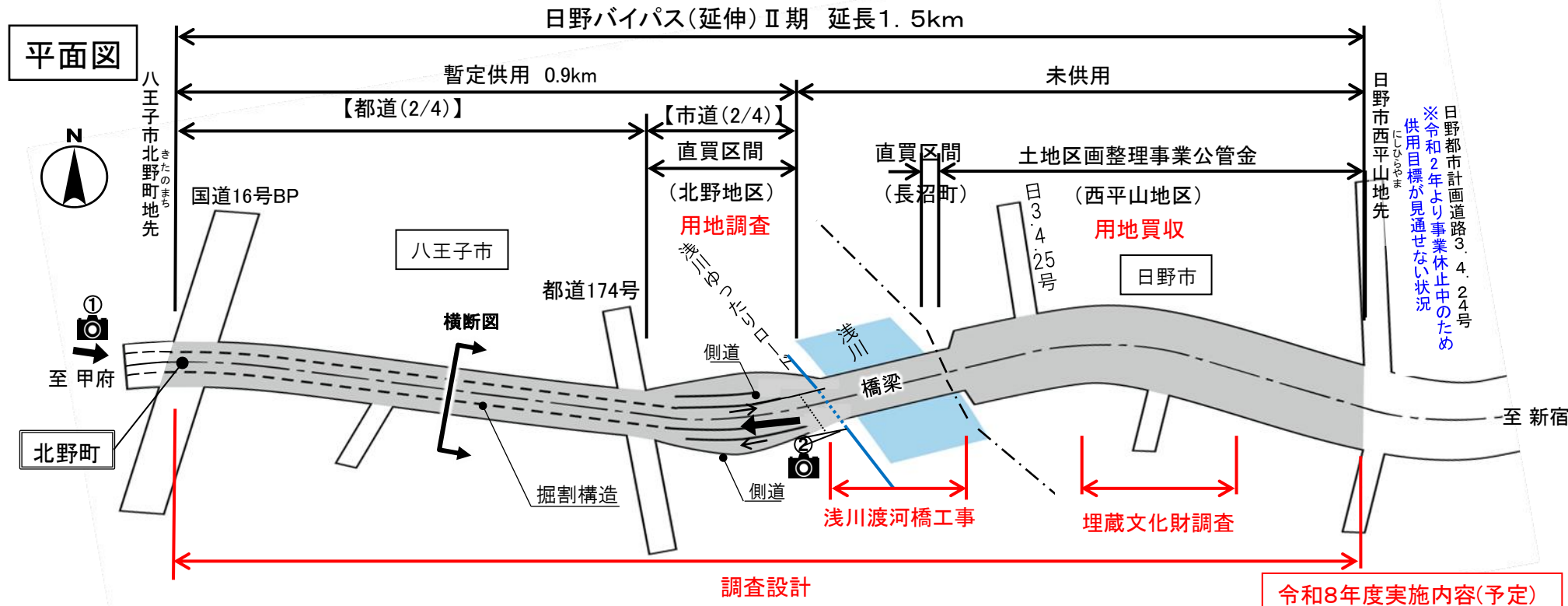
写真① 新宿方向から国道16号ランプ部を望む



写真② 埋蔵文化財調査(調査箇所状況)



国道20号日野バイパス(延伸)II期



国道20号日野バイパス(延伸)

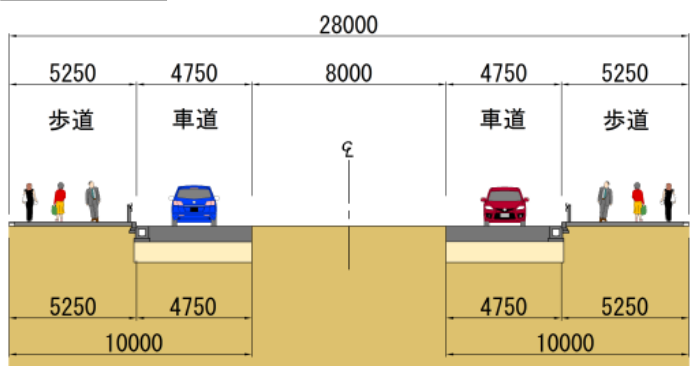
平面図



令和8年度実施内容(予定)

横断面図

暫定整備(豊田南地区)



写真① 東豊田地区から甲府方面を望む



写真② 川辺堀之内地区改良工

