



2027年国際園芸博覧会
公式マスコットキャラクター
トウクントウク

令和8年4月10日
国土交通省関東地方整備局
京浜河川事務所

令和8年度 京浜河川事務所の主要事業

～ひとをむすび、川・海岸をみつめ、まち・こくどをまもる～

国土交通省関東地方整備局京浜河川事務所は多摩川、鶴見川、相模川の3河川の外、沖ノ鳥島及び西湘海岸を担当しています。

令和8年度は、洪水や地震による被害軽減のため以下の事業を重点的に推進していきます。

○まち・こくどをまもる

安全に安心して暮らせる河川を実現するための整備を促進

- | | | |
|------|--------------|--------------------|
| 多摩川 | ：河道掘削 | (大田区西六郷地区) |
| | 堤防整備 | (川崎市川崎区本町地区) |
| | 高規格堤防整備 | (川崎市幸区戸手地区) |
| | 河川防災ステーション整備 | (日野市石田地区) |
| 鶴見川 | ：河道掘削 | (横浜市鶴見区鶴見中央地区) |
| 相模川 | ：高潮堤防整備 | (茅ヶ崎市巾島地区、平塚市馬入地区) |
| 西湘海岸 | ：海岸保全施設整備 | |
| 沖ノ鳥島 | ：海岸維持管理 | |

○川をみつめる

適正な河川管理の実施、誰しものが親しめる施設整備を促進

多摩川・鶴見川・相模川：河川維持管理

<発表記者クラブ> 竹芝記者クラブ 神奈川建設記者会 都庁記者クラブ 神奈川県政記者クラブ

<問い合わせ先>

関東地方整備局 京浜河川事務所

電話：045-503-4000 (代表) FAX：045-503-4007

副所長 松本 (内線：204)

副所長 寺西 (内線：205)

工務課長 大田 (内線：311)

令和8年度 京浜河川事務所予算概要

(単位:百万円)

予算項目		令和8年度(当初) (①)	令和7年度(当初) (②)	令和7年度(最終)	対前年度比 (①/②)
河川整備事業費	河川改修費	3,565	3,213	4,880	1.11
	一般河川改修	2,992	2,712	3,932	1.10
	多摩川 ※	2,665	2,415	3,374	1.10
	相模川	327	297	558	1.10
	流域治水整備	573	501	948	1.14
	鶴見川	573	501	948	1.14
	河川維持修繕費	1,394	1,378	1,815	1.01
	多摩川	918	914	1,120	1.00
	鶴見川	345	334	523	1.03
	相模川	127	126	161	1.01
	建設機械	4	4	10	1.00
	河川工作物関連応急対策事業費	73	0	158	0.00
	多摩川	73	0	148	0.00
	相模川	0	0	10	0.00
都市水環境整備事業費	総合水系環境整備事業費	78	76	232	1.03
	多摩川	52	61	217	0.85
	鶴見川	26	15	15	1.73
海岸事業費	海岸保全施設整備事業費	880	880	1,357	1.00
	海岸維持管理費	1,568	1,326	1,326	1.18
計		7,558	6,873	9,768	1.10

※ 河川都市基盤整備事業費(1,642百万円)含む

- ◎ 上記の他、工事諸費等があります。
- ◎ 端数処理の関係上、合計が一致しないことがあります。

直轄	東京都 神奈川県	たまがわ 多摩川 河川改修事業	R8:2,665百万円
----	-------------	---------------------------	-------------

■事業の概要

気候変動による水災害の激甚化・頻発化に対応するため、河道対策など整備の促進に加え、流域全体で水災害リスクを低減する「流域治水」の取組を加速化・深化させるとともに、「流域総合水管理」の考え方も踏まえた一体的な取組として進めて参ります。

多摩川水系における流域治水の一環として、多摩川において河道掘削等を実施し、早期に地域の安全性の向上を図ります。



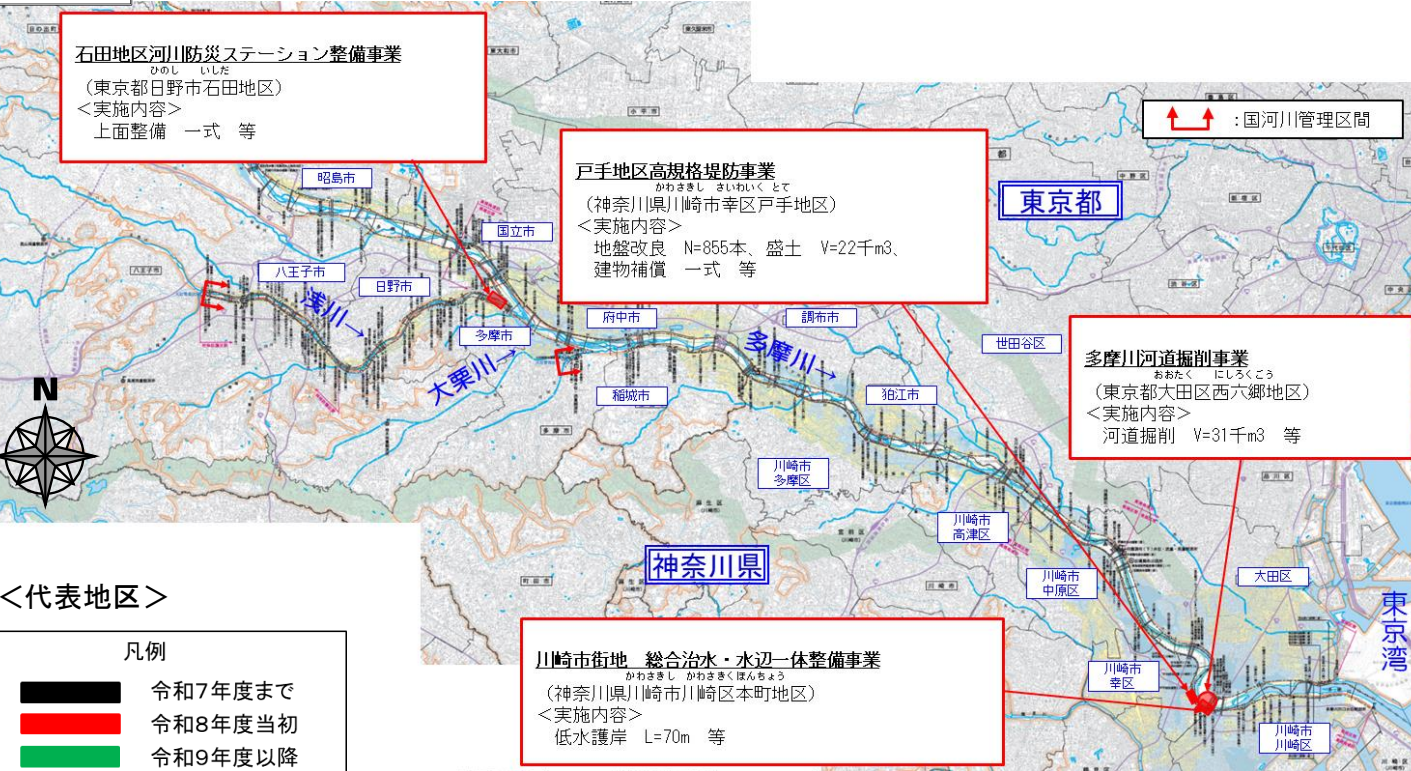
■令和8年度の事業内容

多摩川において、河道掘削、河川防災ステーションの整備等を実施する予定です。川崎市戸手地区において、高規格堤防整備を実施する予定です。

■事業の効果

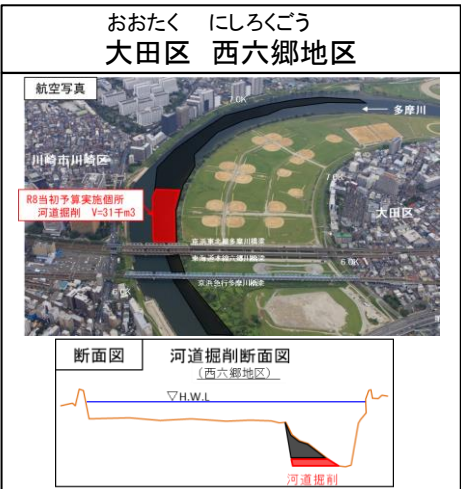
河道掘削等を行うことにより、洪水をより安全に流すことが可能となり浸水被害の防止を図ります。高規格堤防整備を行うことにより、浸水被害防止や洪水等に対する安全性の向上を図ります。河川防災ステーションを整備することにより、洪水時の水防活動や決壊等による重大災害が発生した場合の緊急復旧活動の機能強化を図ります。

管内図



<代表地区>

凡例	
	令和7年度まで
	令和8年度当初
	令和9年度以降



直轄	神奈川県	つるみかわ 鶴見川 河川改修事業	R8:573百万円
----	------	----------------------------	-----------

■事業の概要

気候変動による水災害の激甚化・頻発化に対応するため、河道対策など整備の促進に加え、流域全体で水災害リスクを低減する「流域治水」の取組を加速化・深化させるとともに、「流域総合水管理」の考え方も踏まえた一体的な取組として進めて参ります。

鶴見川水系における流域治水の一環として、鶴見川において河道掘削等を実施し、早期に地域の安全性の向上を図ります。



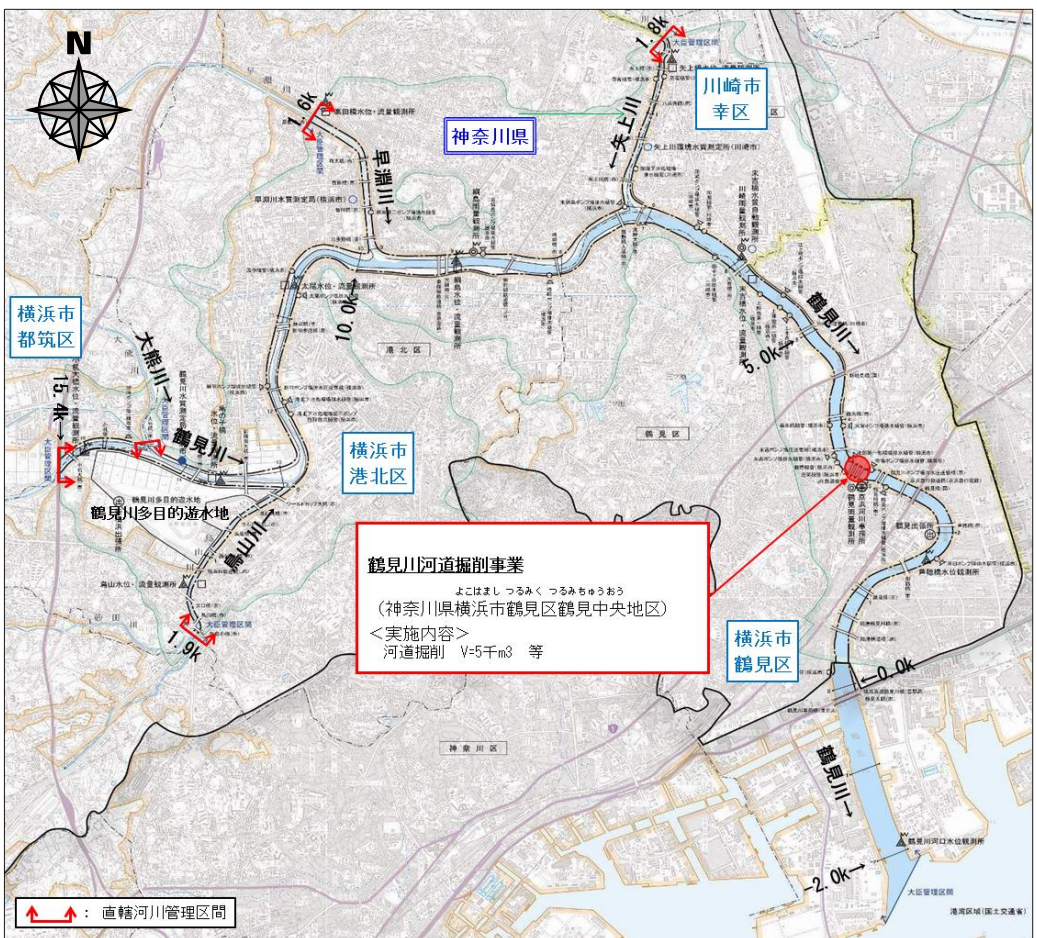
■令和8年度の事業内容

鶴見川において、河道掘削等を実施する予定です。

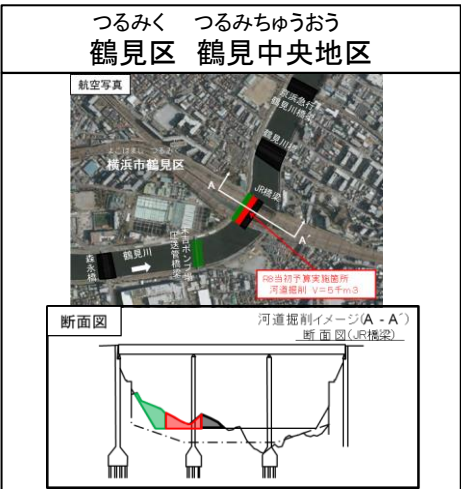
■事業の効果

河道掘削等を行うことにより、洪水をより安全に流すことが可能となり浸水被害の防止を図ります。

管内図



<代表地区>



凡例	
	令和7年度まで
	令和8年度当初
	令和9年度以降

直轄	さがみがわ	相模川 河川改修事業	R8:327百万円
神奈川県			

■事業の概要

気候変動による水災害の激甚化・頻発化に対応するため、河道対策など整備の促進に加え、流域全体で水災害リスクを低減する「流域治水」の取組を加速化・深化させるとともに、「流域総合水管理」の考え方も踏まえた一体的な取組として進めて参ります。

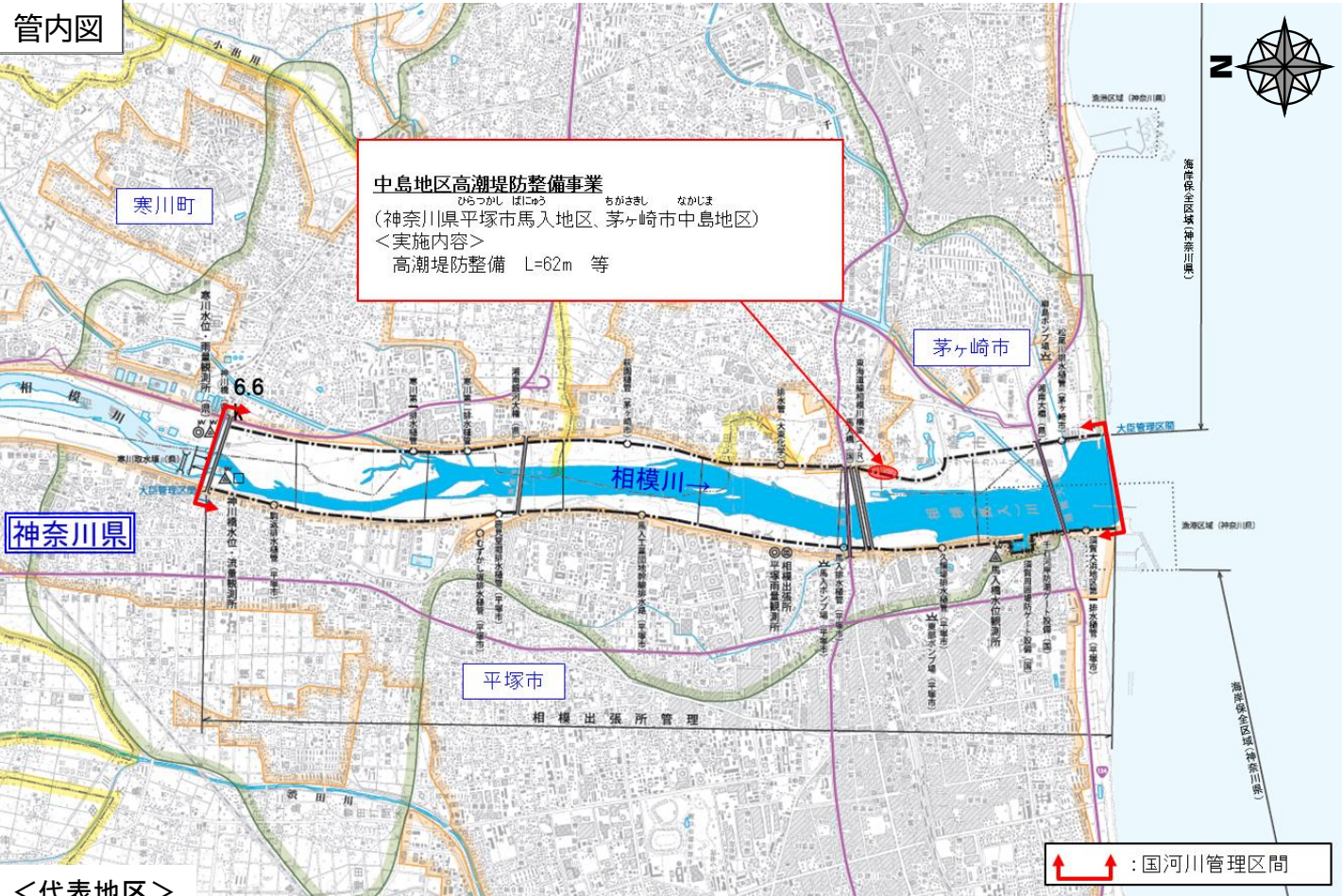
相模川水系における流域治水の一環として、相模川において高潮堤防整備等を実施し、早期に地域の安全性の向上を図ります。

■令和8年度の事業内容

相模川において、高潮堤防整備等を実施する予定です。

■事業の効果

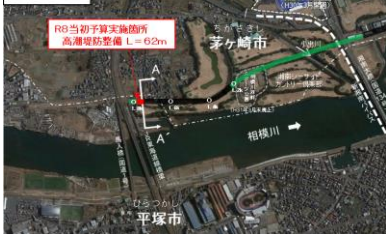
高潮堤防整備等を行うことにより、早期に地域の安全性の向上を図ります。



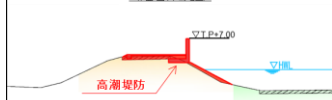
<代表地区>

ひらつかし ばにゅう ちがさきし なかじま
平塚市馬入地区・茅ヶ崎市の中島地区

航空写真



断面図 整備イメージ(A-A')



凡例

- 令和7年度まで
- 令和8年度当初
- 令和9年度以降

↑↑ : 国河川管理区間

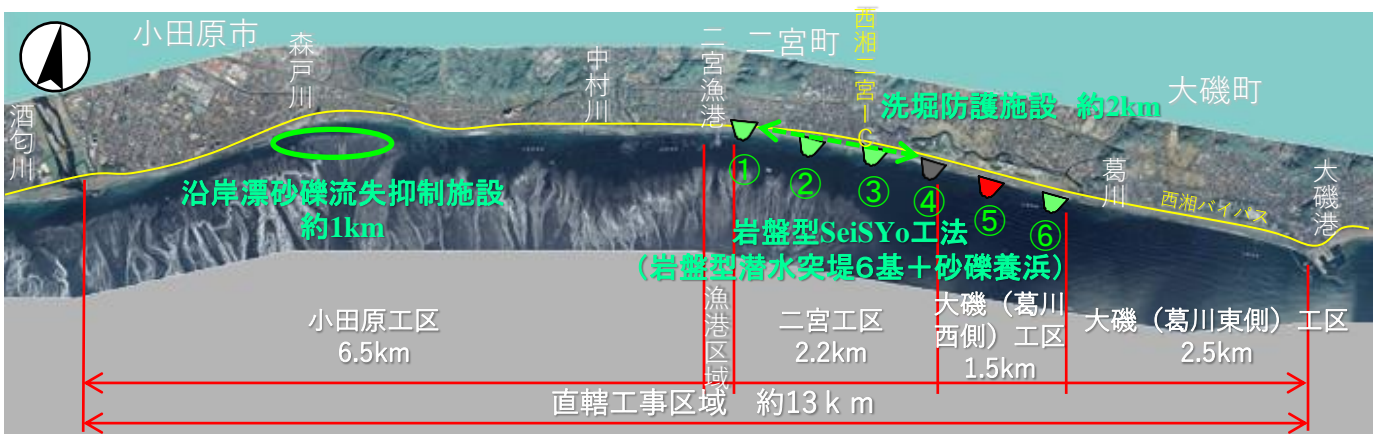
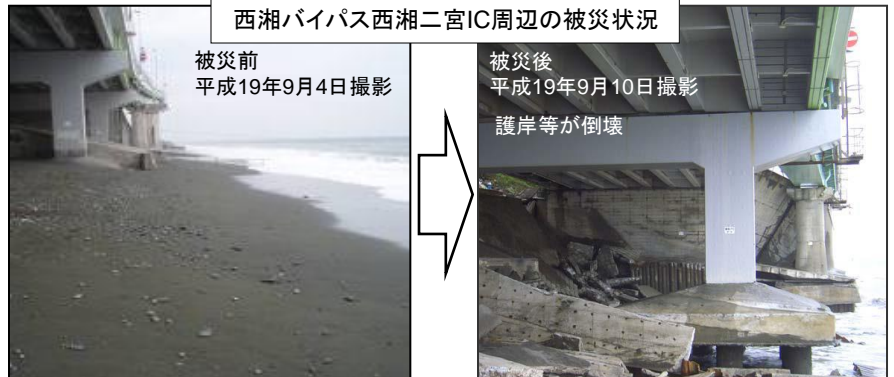
せいしょうかいがん かいがん ほぜん しせつ せいび じぎょう
西湘海岸 海岸保全施設整備事業

R8年度事業費:約8.8億円

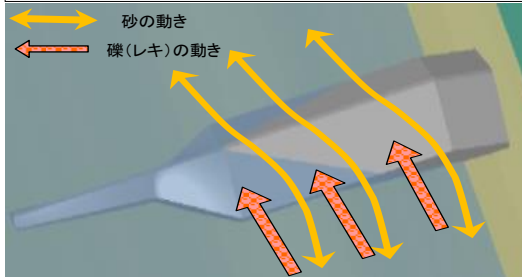
【神奈川県】直轄

事業の概要

西湘海岸の位置する相模湾は、北西に向かって湾奥部まで海底谷が迫っており、全国的に見ても急峻な海底地形です。また、西湘海岸の背後地には住宅地や西湘バイパス(通行量3万台/日)等があり、人口・資産が集積しています。平成19年の、台風第9号の高波により西湘二宮IC付近の海岸において砂浜が消失し、護岸が倒壊する等の被災が生じました。二宮漁港から大磯港の区間において海岸保全施設の整備や養浜等を実施して、砂浜の回復を図ります。



岩盤型潜水突堤(イメージ図)



施設の効果

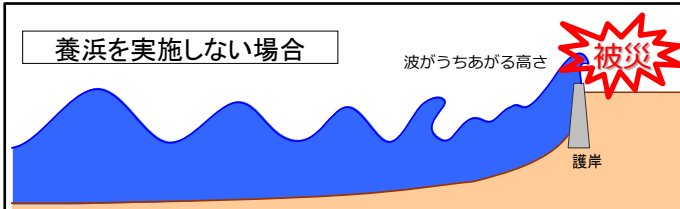
平常時の砂礫の移動を妨げず、高波浪時に砂礫の移動を制御することで、砂浜の回復を推進します。

養浜を実施して浜幅を30m確保することで、高波浪時に越波を防ぎ、護岸の倒壊を防ぎます。さらに、地域の賑わいの復活も期待されます。

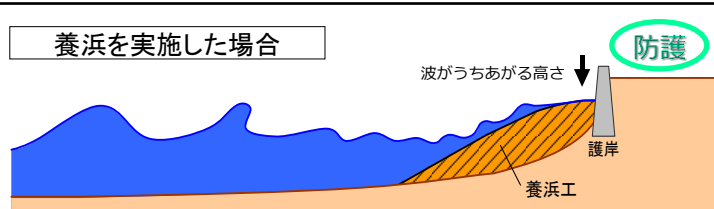
完成写真



養浜を実施しない場合



養浜を実施した場合



令和8年度予定

岩盤型潜水突堤及び養浜等を実施します。

事業の効果

二宮漁港から大磯港の区間において、砂浜が回復することで、台風等による高波に対して、地域の安全性の向上を図ります。

おきのとりしま かいがん いじ かんり じぎょう
沖ノ鳥島 海岸維持管理事業

R8年度事業費:約15.7億円
【東京都】直轄

事業の概要

沖ノ鳥島は、我が国最南端の島であり、国土面積を上回る約40万平方キロメートルの排他的経済水域や大陸棚の基点となる極めて重要な島です。排他的経済水域等は、国連海洋法条約により、海洋エネルギー・鉱物資源の開発及び水産資源の利用を排他的に行うことが認められている貴重な場であることを鑑み、国土保全・利活用の重要性から、国による直轄管理を行っています。

本土から約1,700km離れた外洋に位置し、極めて厳しい気象条件下にあることから、管理に万全を期すため、維持管理計画に基づき、予防保全による施設の戦略的な維持管理を実施しています。



位置図



沖ノ鳥島全景

令和8年度予定

護岸の点検・補修及び観測拠点施設の点検・整備等を実施します。



ひがしこじま
東小島護岸 (令和2年撮影)



コンクリート護岸ひび割れ補修・点検

事業の効果

沖ノ鳥島を適切に維持管理・保全及び予防保全工事を行うことにより、排他的経済水域等が守られています。なお、戦略的維持管理を計画的に行うことにより、トータルコストを削減し、効率的な維持管理を進めます。

たまがわ つるみがわ さがみがわ かせんいじかんり
多摩川・鶴見川・相模川 河川維持管理

(河川の維持修繕・堤防除草 等)

令和8年度事業費: 14. 6億円(応急対策事業費0. 7億円)

【東京都・神奈川県】直轄

事業の概要

築堤等の河川改修工事が完成しても、その維持管理が十分行われなければ、洪水を安全に流下できなくなるなど、堤防等河川管理施設本来の機能が確保されません。

堤防等の異常(亀裂・陥没等)を早期に発見し、維持修繕により機能確保を図るなど、河川維持管理計画に基づいた計画的な維持管理を実施します。

令和8年度予定

堤防除草(基本年2回)、河川巡視、堤防等河川管理施設の点検及び維持修繕等を実施します。また、必要に応じ河道内に堆積した土砂の撤去や樹木伐採を実施します。

堤防除草



維持補修の事例



事業の効果

堤防や河川の状態を良好に維持し、施設の機能を確保することにより、洪水等による災害の防止、河川区域等の適正な利用、河川環境の保全等を図ることができます。