



2027年国際園芸博覧会
公式マスコットキャラクター
トゥントゥンク

令和8年4月10日
国土交通省関東地方整備局
横浜営繕事務所

工事発注手続きについて

～「藤沢労働総合庁舎（26）建築改修その他工事」を発注します～

横浜営繕事務所が発注する「藤沢労働総合庁舎（26）建築改修その他工事」において、不調・不落対策等を試行、採用します。

工事発注において、予定価格超過や入札参加者がいないことなどを理由として、入札のとりやめや不調が予測される工事について、不調・不落対策等を試行、採用しています。

今回発注する「藤沢労働総合庁舎（26）建築改修その他工事」については、以下のとおり不調・不落対策等を試行、採用します。

【不調・不落対策等】

1. 公募型指名競争入札方式（総合評価落札方式）企業実績評価型
2. 競争参加資格の緩和
3. 見積活用方式

※詳細は次頁をご覧ください。

<発表記者クラブ>

竹芝記者クラブ 神奈川県政記者クラブ 神奈川建設記者会

<問い合わせ先>

関東地方整備局 横浜営繕事務所

電話：045-681-8104 FAX：045-224-8974

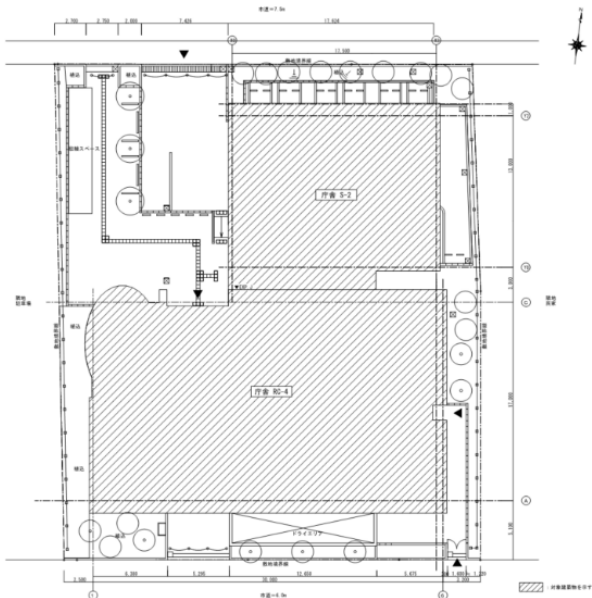
技術課 課長 井上（いのうえ）

<工事概要について>

- (1) 工 事 名：藤沢労働総合庁舎（26）建築改修その他工事
- (2) 工事場所：神奈川県藤沢市朝日町5-11、5-12
- (3) 工 期：契約締結の翌日から令和9年2月26日まで
- (4) 入札方式：公募型指名競争入札方式（総合評価落札方式） 企業実績評価型
- (5) 工事種別：建築工事 C等級又はB等級
- (6) 工事内容（概要）：

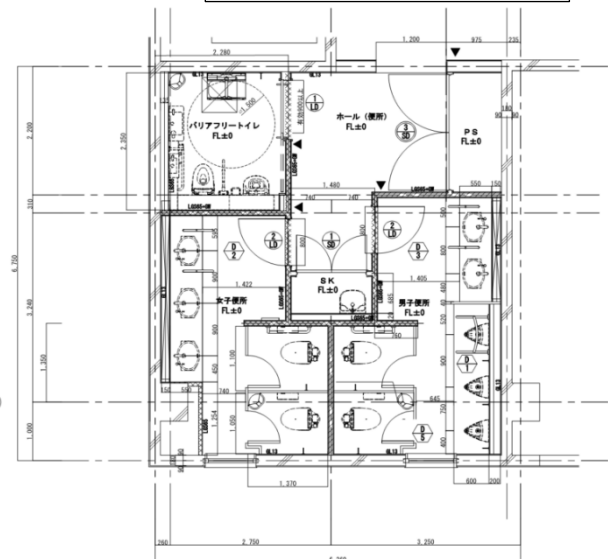
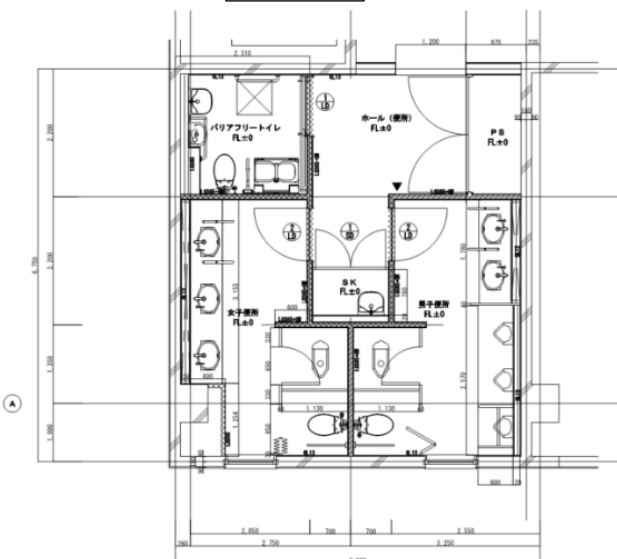
（建築）	内装改修、外構改修、植栽移植	改修一式
（電気設備）	電気設備	改設一式
（機械設備）	機械設備	改設一式

■工事概要図



配置図

庁舎外観（西面外壁）



便所平面図（改修前）

便所平面図（改修後）

<不調・不落対策等>

1. 公募型指名競争入札方式（総合評価落札方式）企業実績評価型

競争参加者が少数と見込まれ、技術難易度が比較的低い工事について、試行するものです。

特徴は次のとおりです。なお、公共工事の実績のない企業でも参加しやすい方式となっています。

(1) 競争参加時に配置予定技術者の申請は不要です。

(参加要件として配置予定技術者の工事経験の設定はありません。)

(2) 総合評価における加算点の評価対象は、企業における防災に係る取組姿勢、同種工事の施工実績（民間工事を含む）、本発注工事の工事種別における新規契約の有無及び賃上げの実施、ワーク・ライフ・バランス関連認定企業の評価を加算点としています。

(3) 過去の工事成績や表彰実績、配置予定技術者の技術力は評価対象としません。

2. 競争参加資格の緩和

(1) 地域要件の拡大

工事場所等の地理的条件を勘案し、競争参加資格の地域要件を「神奈川県内」に建設業法に基づく本店、支店又は営業所を有する企業から「関東地方整備局管内」に建設業法に基づく本店、支店又は営業所を有する企業としています。

(2) 対象等級の拡大

競争参加者数が少数と見込まれることから、対象等級を C 等級から C 等級又は B 等級に拡大します。

(3) 企業に求める施工実績の緩和

企業に求める施工実績（民間工事を含む）は、元請けとして完成・引渡し完了した下記

(ア) 又は (イ) のいずれかの要件を満たす工事

(ア) 鉄筋コンクリート造、鉄骨鉄筋コンクリート造又は鉄骨造の内装改修を含む工事

(イ) 鉄筋コンクリート造、鉄骨鉄筋コンクリート造又は鉄骨造の建築物（躯体、外装、内装のすべてを含む。）の新築又は増築工事

3. 見積活用方式

○見積の提出を求める工種

直接工事費のうち「給水設備機器（PU-1、PU-2）及び排水設備機器（PD-1、PD-2、PD-3）の搬入・据付費」

○見積の提出を求める理由

公共建築積算基準類に基づく価格と実勢価格に乖離が生じることが考えられるため、入札者から見積の提出を求め、その価格の妥当性を検証の上、予定価格に反映する「見積活用方式」を試行します。

○見積価格書等が提出できない場合であっても、入札にあたって欠格などの不利益が生じるものではありません。

○「見積活用方式」で採用した見積単価は電子入札システムにおいて公表されます。

<スケジュール>

- 入札公告、入札説明書の交付 : 令和8年 4月10日 (金)
- 技術資料等の提出期限 : 令和8年 5月 1日 (金)
- 入札書、工事費内訳書の提出期限 : 令和8年 6月10日 (水)
- 開札日 : 令和8年 6月15日 (月)

<入札情報サービス (P P I) >

<https://www.i-ppi.jp/IPPI/SearchServices/Web/Search/Search/Search.aspx?tab=3>

- ① 工事名 (文字列検索) に「藤沢労働総合庁舎」を入力
- ② 公告日を「●期間指定 2026 /4/10/」に指定⇒「検索開始」をクリック

<横浜営繕事務所ホームページ>

https://www.ktr.mlit.go.jp/kisha/yokohamaez_index.html

公募型指名競争入札方式(総合評価落札方式・企業実績評価型)の試行について

- 【メリット】
- ✓ 施工体制確保→発注工事の公募
 - ✓ 資料は参加希望の意思確認時のみの提出
→資料の簡素化、合理化(個別発注時では不要)
 - ✓ 手続期間の短縮
→指名通知から決定まで2週間程度
 - ✓ **総合評価落札方式・企業実績評価型**
→企業における防災に係る取組姿勢と施工実績(民間工事を含む)等を評価

