

令和8年1月26日  
国土交通省関東地方整備局  
荒川調節池工事事務所

## 荒川調節池で『お披露目式&試食会』を開催します

### ～オリジナルレシピ開発企画～

荒川の中流域に、埼玉県南部及び東京都を洪水から守る治水施設「荒川第二・三調節池」の整備を進めています。今年度、調節池施設の一つ「荒川第二調節池『排水門』」が完成します。それを記念し、埼玉栄高等学校家庭科部の皆さまにご協力頂き、調節池をイメージしたオリジナルレシピを開発し、お披露目式&試食会を開催いたします。

1. 日時 令和8年2月3日（火）14時45分～16時00分（予定）
2. 場所 荒川第二調節池工事現場内 囲ぎょう堤付近
3. 参加者 埼玉栄高等学校 家庭科部 10名程度  
地元自治体職員、自治会長等  
荒川第二調節池工事受注者 （予定）
4. 取材を希望される方は、令和8年2月2日（月）16時00分までに以下のメールアドレスへお申し込みください。
  - ・件名には「【取材希望】お披露目式&試食会」と記載してください。
  - ・本文には「氏名（ふりがな）、社名、連絡先（電話番号・Mailアドレス）」を記載してください。
  - ・チラシ及び会場の案内図は別紙のとおりです。

#### <発表記者クラブ>

竹芝記者クラブ、神奈川建設記者会、埼玉県政記者クラブ、さいたま市政記者クラブ

#### <問い合わせ先>

関東地方整備局 荒川調節池工事事務所

電話：048-767-6041（代表） E-mail：ktr-araike-keikaku@mlit.go.jp

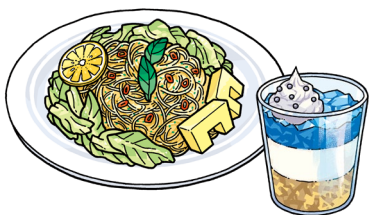
副所長（技） 手島（てしま）（内線：204）

事業計画課長 豊原（とよはら）（内線：361）

## 埼玉栄高校家庭科部×荒川調節池工事事務所

## オリジナルレシピ開発企画

## お披露目式&amp;試食会



荒川は、埼玉県秩父山地の甲武信ヶ岳から流れだし、東京湾にそそぎこむ一級河川。流域内には日本の人口の約1割の人が住んでおり、私たちの暮らしを支える重要な河川となっています。

そんな荒川の中流域に現在、埼玉県南部及び東京都を洪水から守る治水施設「荒川第二・三調節池」の整備を進めております。そして今年度、調節池施設の一つ「荒川第二調節池『排水門』」が完成します。それを記念し、埼玉栄高等学校家庭科部の皆様にご協力頂き、調節池をイメージしたオリジナルレシピを開発いたしました。

つきましては、下記日程にてお披露目式及び試食会を開催いたします！



## 開催日

令和8年2月3日(火) 14:45～開式  
(雨天予備日:2月9日(月))

※雨天延期の場合、前日に荒川調節池工事事務所HP「最新のお知らせ」にて知らせいたします

## 会場

国土交通省 荒川第二調節池工事現場内 囲ぎよう堤付近  
(埼玉県さいたま市西区)詳しくは「会場までのご案内」をご参照ください

## 式次第

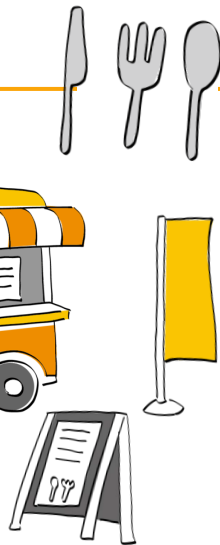
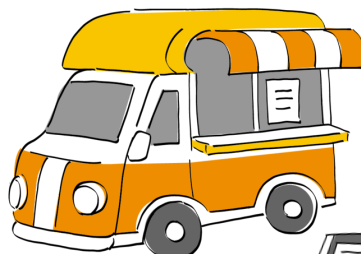
受付開始 14:15～

14:45 開式

1. 荒川調節池工事事務所長より催しの説明
2. 埼玉栄高校家庭科部よりオリジナルレシピの紹介
3. レシピパネル受け渡し
4. 感謝状授与
5. 写真撮影

15:00 閉式

15:15～ オリジナルレシピ試食会



【主催】国土交通省関東地方整備局 荒川調節池工事事務所

お問い合わせ先

国土交通省関東地方整備局 荒川調節池工事事務所 事業計画課

TEL:048-767-6044 Mail:ktr-araike-keikaku@mlit.go.jp



荒川調節池工事事務所  
公式HP



荒川調節池工事事務所

# 会場までのご案内

拡大写真



拡大写真

## 【留意事項】

- ・ 周辺住所は「〒338-0825 埼玉県さいたま市桜区下大久保1183-1」となります。
- ・ 誘導員にわかるように早めにウインカーを出して下さい。
- ・ 工事用道路通行時は「時速20km以下」を厳守して下さい。
- ・ 現場内の駐車場所から工事用道路へ出る際は、一時停止をお願いします。