

令和7年3月3日
国土交通省関東地方整備局
利根川水系砂防事務所

利根川水系砂防事務所の災害時等応急対策業務に関する協定 を締結しました

～測量・地質調査・設計・観測・調査検討・施設点検等～

利根川水系砂防事務所では、大規模な災害が発生し、又は発生が予測され、同事務所が災害対策を行う場合に備え、被害の拡大防止と被害の早期復旧を図るため、事前に協力して頂ける測量・地質調査・土木関係建設コンサルタント業者を公募し、審査により選定された44社と災害時等応急対策業務（測量・地質調査・設計・観測・調査検討・施設点検等）に関する協定を締結しました。

- 協定の締結区域 利根川水系砂防事務所管内（別紙 業務の実施区域参照）
- 協定締結日 2025年3月3日（月）
- 協定の期間 2025年4月1日 から 2028年3月31日まで
- 協定の区分 区分（1） 地形測量・路線測量・中心線測量等
区分（2） L P計測・空中写真撮影等による地形変状の計測、U A V等による動画等撮影、人工衛星による撮影、画像収集、画像加工及び解析等
区分（3） 地質調査
区分（4） 土石流及び融雪泥流等のシミュレーション、精度向上を図る調査・解析・観測・設計、土石流及び融雪泥流の監視、応急対策計画及び警戒避難支援計画検討の実施等
区分（5） 土砂災害発生箇所の被害状況調査又は、砂防施設等の点検の実施等

<発表記者クラブ> 竹芝記者クラブ 神奈川建設記者会 刀水クラブ・テレビ記者会
渋川記者クラブ 長野県庁会見場・長野市政記者クラブ・長野市政記者会 佐久記者クラブ

<問い合わせ先>

関東地方整備局 利根川水系砂防事務所

電話：0279-22-4177（代表）

メールアドレス：ktr-tonesabo@mlit.go.jp

副所長（技術） 小島 （内線：204）

地域防災調整官 須藤 （内線：306）

災害協定の概要

【協定名】

利根川水系砂防事務所の災害時等応急対策業務（測量・地質調査・設計・観測・調査検討・施設点検等）に関する協定

【協定の目的】

国土交通省令等に基づき災害対応の指示があった場合、もしくは利根川水系砂防事務所の直轄砂防区域において発生した災害（直轄砂防区域外（他の事務所、地方自治体の管理区間）において発生した災害であっても、「関東地方整備局防災業務計画」に基づき災害対策本部長、災害支援本部長もしくは、応援対策本部長である関東地方整備局長が出動命令を発した場合を含む。）若しくは災害の発生が予測された場合について、「災害時等応急対策業務（測量・地質調査・設計・観測・調査検討・施設点検等）に関する協力を求めるときの手続きについて定め、もって、災害の拡大防止と被害の早期復旧に期することを目的とする。

【協定期間】

2025年4月1日 から 2028年3月31日

【協定会社一覧】

| 区分・内容 | 協定会社名(50音順・敬称略) | |
|---|-------------------|--------------------|
| 区分(1) 地形測量・路線測量・中心線測量等 | (株)アンドー | (株)伊藤測量設計 |
| | (株)エイト日本技術開発 | 技研コンサル(株) |
| | 三陽技術コンサルタンツ(株) | (株)タイヨーエンジニア |
| | (株)プライムプラン | (株)みすず総合コンサルタント |
| | (株)リョーチ | |
| 区分(2) LP計測・空中写真撮影等による地形変状の計測、UAV等による動画等撮影、人工衛星による撮影、画像収集、画像加工及び解析等 | 朝日航洋(株) | アジア航測(株) |
| | (株)アンドー | (株)伊藤測量設計 |
| | 国際航業(株) | (株)ナカノアイシステム |
| | (株)パスコ | (株)みすず総合コンサルタント |
| 区分(3) 地質調査 | (株)アンドー | 応用地質(株) |
| | 技研コンサル(株) | 国土防災技術(株) |
| | 中央開発(株) | 北陽建設(株) |
| | (株)みすず総合コンサルタント | |
| 区分(4) 土石流及び融雪泥流等のシミュレーション、精度向上を図る調査・解析・観測・設計、土石流及び融雪泥流の監視、応急対策計画及び警戒避難支援計画検討の実施等 | アジア航測(株) | 応用地質(株) |
| | (株)建設技術研究所 | 国際航業(株) |
| | 国土防災技術(株) | 砂防エンジニアリング(株) |
| | (一財)砂防・地すべり技術センター | (一財)砂防フロンティア整備推進機構 |
| | 日本工営(株) | パンフィックコンサルタンツ(株) |
| | (株)パスコ | 北陽建設(株) |
| | 八千代エンジニアリング(株) | |
| 区分(5) 土砂災害発生箇所の被害状況調査又は、砂防施設等の点検の実施等 | (株)アイディーエー | (株)アンドー |
| | 応用地質(株) | タイヨーエンジニア(株) |
| | 日本工営(株) | 北陽建設(株) |
| | (株)みすず総合コンサルタント | |

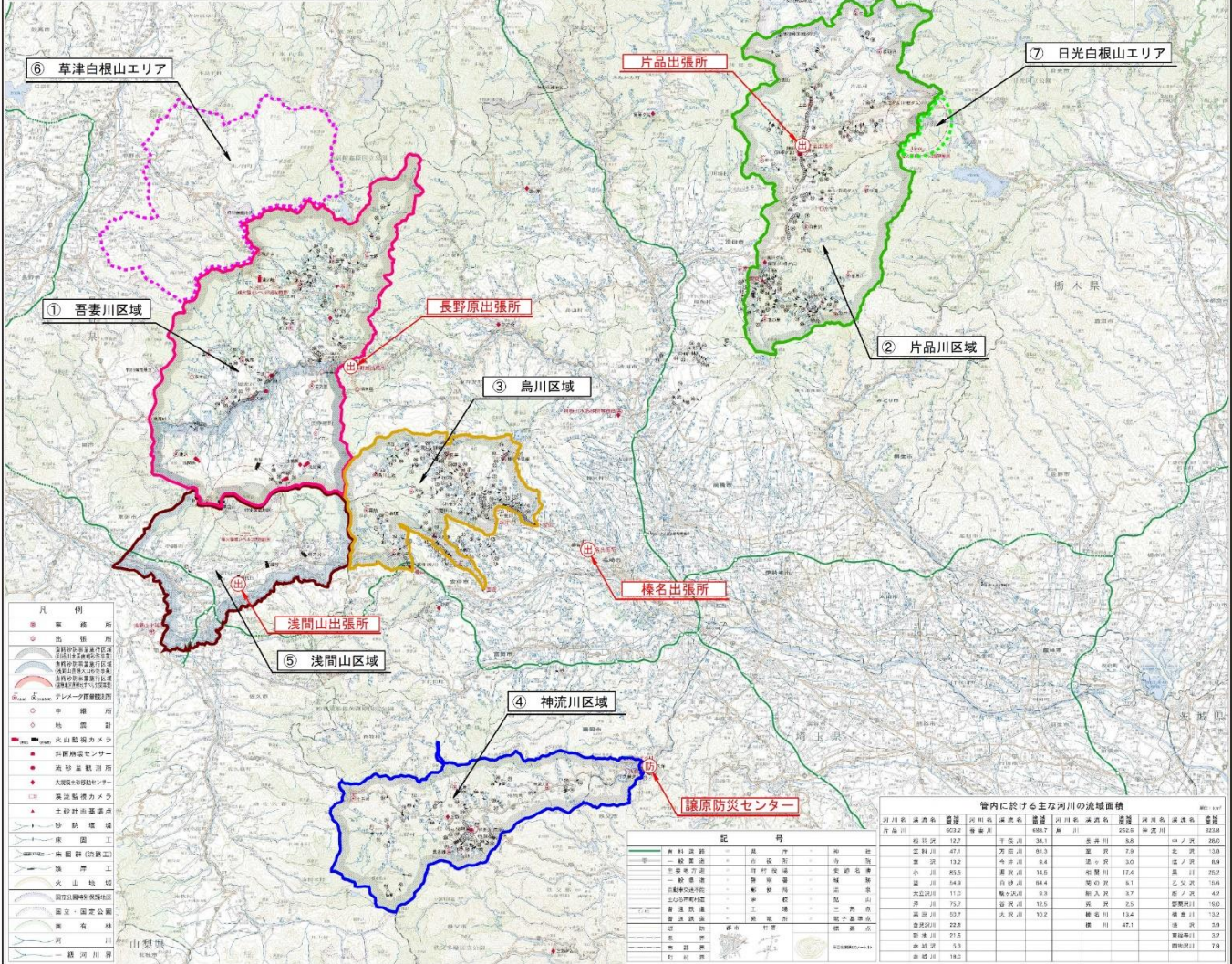
利根川水系砂防事務所平面図

1 : 200,000

国土交通省関東地方整備局
利根川水系砂防事務所
〒377-8556 群馬県利根川三河川1121-1
☎ (027)222-4171(FX)
FAX (027)222-4791

片品出張所 ☎ (027)345-8155 群馬県利根川片品町片品2302
☎ (027)345-3581 FAX (027)345-9338
長野原出張所 ☎ (027)352-4153 群馬県利根川長野原町1144-6
☎ (027)345-1318 FAX (027)345-3908
鎌名出張所 ☎ (027)353-8154 群馬県利根川鎌名町大字大野2945-7
☎ (027)345-1318 FAX (027)344-1028
浅間山出張所 ☎ (026)236-6000 群馬県利根川浅間山町浅間山500
☎ (026)758-1050 FAX (026)758-1052

別紙 業務の実施区域



| 河川名 | 流域面積 (km ²) | 河川名 | 流域面積 (km ²) | 河川名 | 流域面積 (km ²) | 河川名 | 流域面積 (km ²) |
|-----|-------------------------|-----|-------------------------|-----|-------------------------|-----|-------------------------|
| 利根川 | 602.2 | 吾妻川 | 498.7 | 烏川 | 252.8 | 神流川 | 223.8 |
| 片品川 | | 草津川 | 36.1 | 白根川 | 3.8 | 荒川 | 260.0 |
| | | 荒川 | 47.1 | 荒川 | 9.9 | 荒川 | 33.0 |
| | | 荒川 | 13.2 | 荒川 | 6.4 | 荒川 | 3.0 |
| | | 荒川 | 95.8 | 荒川 | 14.6 | 荒川 | 12.4 |
| | | 荒川 | 34.8 | 荒川 | 84.4 | 荒川 | 3.7 |
| | | 荒川 | 75.7 | 荒川 | 9.3 | 荒川 | 3.7 |
| | | 荒川 | 53.7 | 荒川 | 13.5 | 荒川 | 2.5 |
| | | 荒川 | 22.8 | 荒川 | 10.2 | 荒川 | 13.4 |
| | | 荒川 | 21.5 | 荒川 | | 荒川 | 47.1 |
| | | 荒川 | 5.3 | 荒川 | | 荒川 | 3.7 |
| | | 荒川 | 18.0 | 荒川 | | 荒川 | 7.8 |