

令和6年6月24日  
国土交通省関東地方整備局  
北首都国道事務所

## 令和6年2月の雪害対応に対する感謝状の贈呈式を開催します

～除雪作業にご協力いただいた企業に対する感謝状の贈呈～

北首都国道事務所では、令和6年2月の関東甲信越地方での降雪による雪害対応にあたり、国道298号に架かる歩道橋の除雪作業にご協力いただいた災害協定締結企業19者に対し、北首都国道事務所長から感謝状を贈呈します。

災害活動への参画気運の醸成を図るとともに、特に、近年の担い手不足のなか、地域の守り手として活動していただいている災害協定締結企業へ、その貢献に謝意を表すものです。

### 【贈呈式】

◇日 時：令和6年6月27日（木） 午前10時～

◇会 場：関東地方整備局 北首都国道事務所 第一会議室  
（埼玉県草加市花栗3丁目24番15号）

※取材を希望される報道関係者の方におかれましては、事前に下記問い合わせ先にご連絡をお願いいたします。

#### <発表記者クラブ>

竹芝記者クラブ、神奈川建設記者会、埼玉県政記者クラブ、さいたま市政記者クラブ

#### <問い合わせ先>

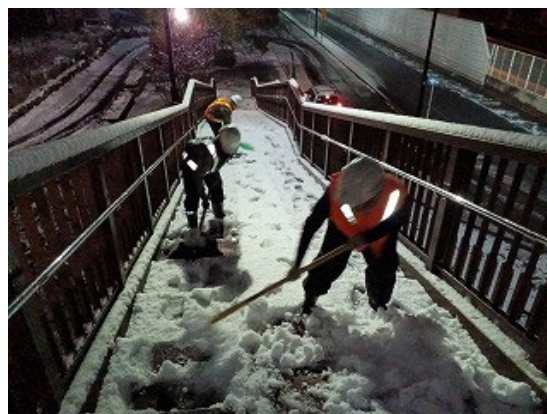
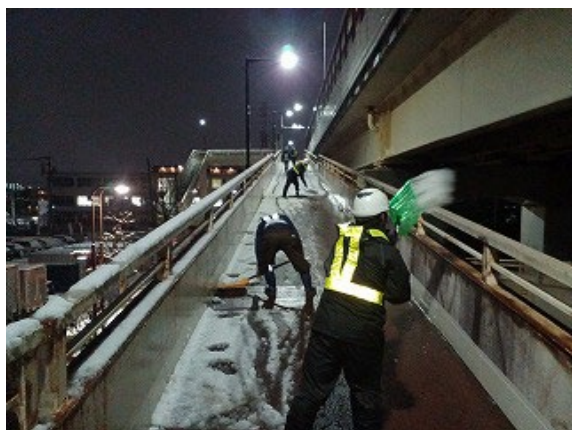
関東地方整備局 北首都国道事務所

電話 048-942-4041（代表） メールアドレス：ktr.kitasyuto001@mlit.go.jp

副所長 茅根 壮一（ちのね そういち）（内線：205）

管理課 課長 星野 誠（ほしの まこと）（内線：431）

【令和6年2月5日～6日の国道298号歩道橋除雪作業状況】



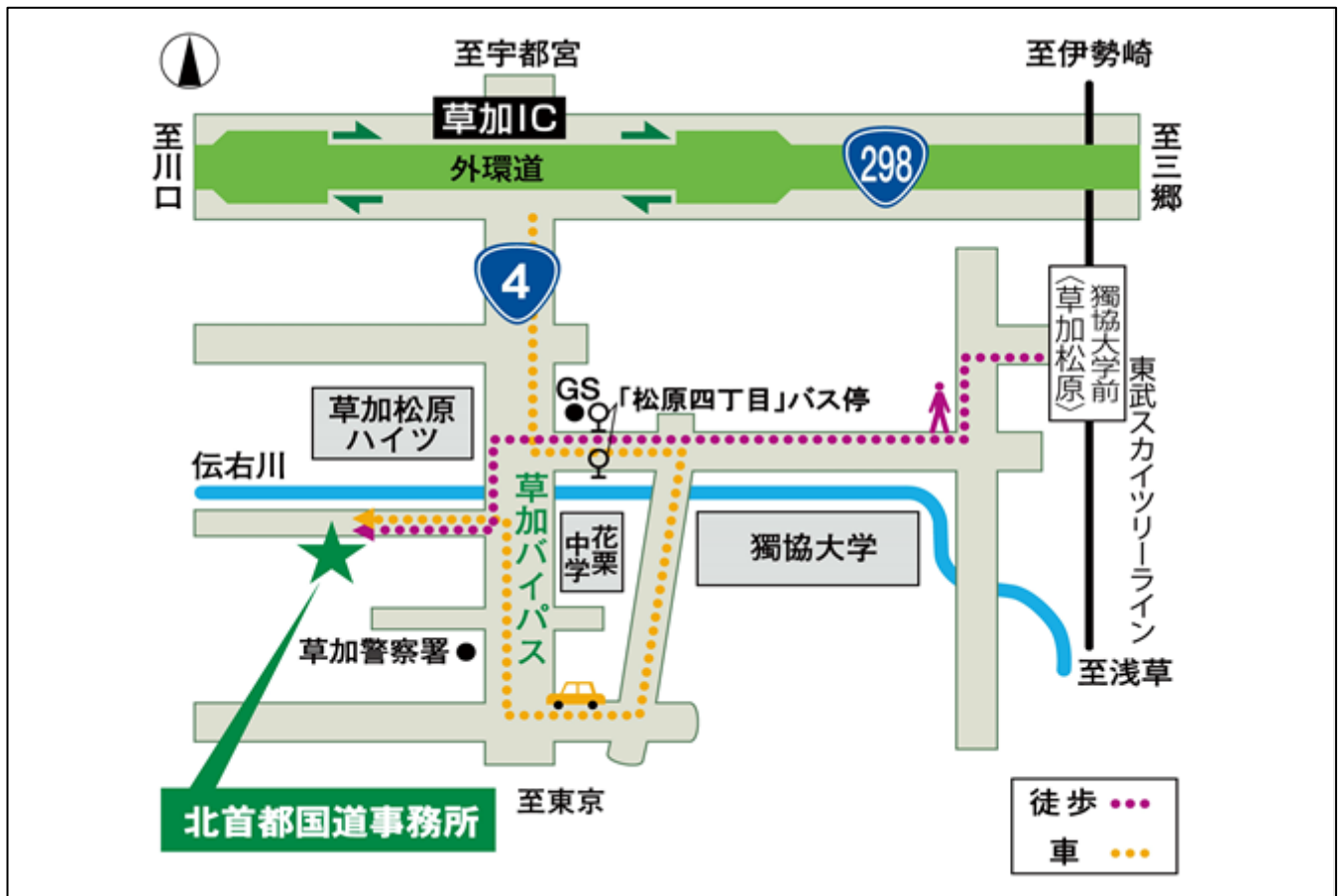
【感謝状贈呈企業】

※北首都国道事務所との災害協定に基づき協力をいただいた企業

会社名	
株式会社 新井組	東京支店
大林道路株式会社	関東支店
安行園芸株式会社	
フジタ道路株式会社	首都圏支店
株式会社 八廣園	
株式会社 ユーディーケー	
株式会社 ガイアート	首都圏支店
大成ロテック株式会社	北関東支社
株式会社 NIPPO	埼玉統括事業所
株式会社 前島植物園	
株式会社 内田緑化興業	
日清建設株式会社	
東亜道路工業株式会社	関東支社
東京舗装工業株式会社	関東支店埼玉営業所
日本道路株式会社	北関東支店
株式会社 庭研	
常盤工業株式会社	関東支店
世紀東急工業株式会社	北関東支店
前田道路株式会社	北関東支店

# 感謝状贈呈式会場（北首都国道事務所）案内図

## 【交通アクセス】



○電車でお越しの方は・・・

東武スカイツリーライン「獨協大学前〈草加松原〉駅」西口より、朝日バス「新田駅東口」または「原町三丁目」行きにて「松原四丁目」下車。徒歩5分（400m）

または、東武スカイツリーライン「獨協大学前〈草加松原〉駅」西口より徒歩20分（1.5km）

○車でお越しの方は・・・

事務所敷地内に駐車場（22台）がございますが、当日は大変混雑が予想されるため、極力公共交通機関でお越しくださいますようお願いいたします。