

令和5年11月10日  
国土交通省関東地方整備局  
高崎河川国道事務所

## 群馬県内の新たな「主要渋滞箇所」を特定しました

～評価方法を見直し、群馬県内の新たな主要渋滞箇所を特定～

この度、令和5年9月8日（金）に開催されました、「群馬県域移動性（モビリティ）・安全性向上検討委員会」において、平成24年度に特定されました「地域の主要渋滞箇所」の見直しを行い、群馬県内における新たな主要渋滞箇所を特定しましたのでお知らせします。

### ・ 新たな主要渋滞箇所

群馬県内（一般道路）において、337箇所を特定しました。

※詳細については次頁をご覧ください。

### <発表記者クラブ>

竹芝記者クラブ 神奈川建設記者会 刀水クラブ・テレビ記者会 高崎記者クラブ

### <問い合わせ先>

関東地方整備局 高崎河川国道事務所

電話：027-345-6000（代表） FAX：027-345-6090

副所長 洲永 美秋（すなが よしあき）（内線：204）

計画課 地域防災調整官 宮崎 和義（みやざき かずよし）（内線：403）

# 「新たな主要渋滞箇所」特定について

第25回 群馬県域移動性(モビリティ)・安全性向上検討委員会【移動性向上】より抜粋

## 概要

- ・H24年度に群馬県内で主要渋滞箇所が382箇所指定され、約10年が経過しています。
  - ・これまでの主要渋滞箇所の評価方法では、渋滞の発生状況を適切に評価していない可能性があるため、評価方法の見直しを検討し、第24回委員会でモニタリング指標及び評価区間の見直しを実施しました。
  - ・モニタリング対象交差点約1,200箇所の中から、モニタリング指標に該当する交差点約500箇所を候補箇所として抽出しました。
- ⇒新たな主要渋滞候補箇所について、引き続き実態検証などを進め、第25回委員会で新たな主要渋滞箇所の特定をしました。

## 新たな主要渋滞箇所の特定

### ・モニタリング指標の見直し内容

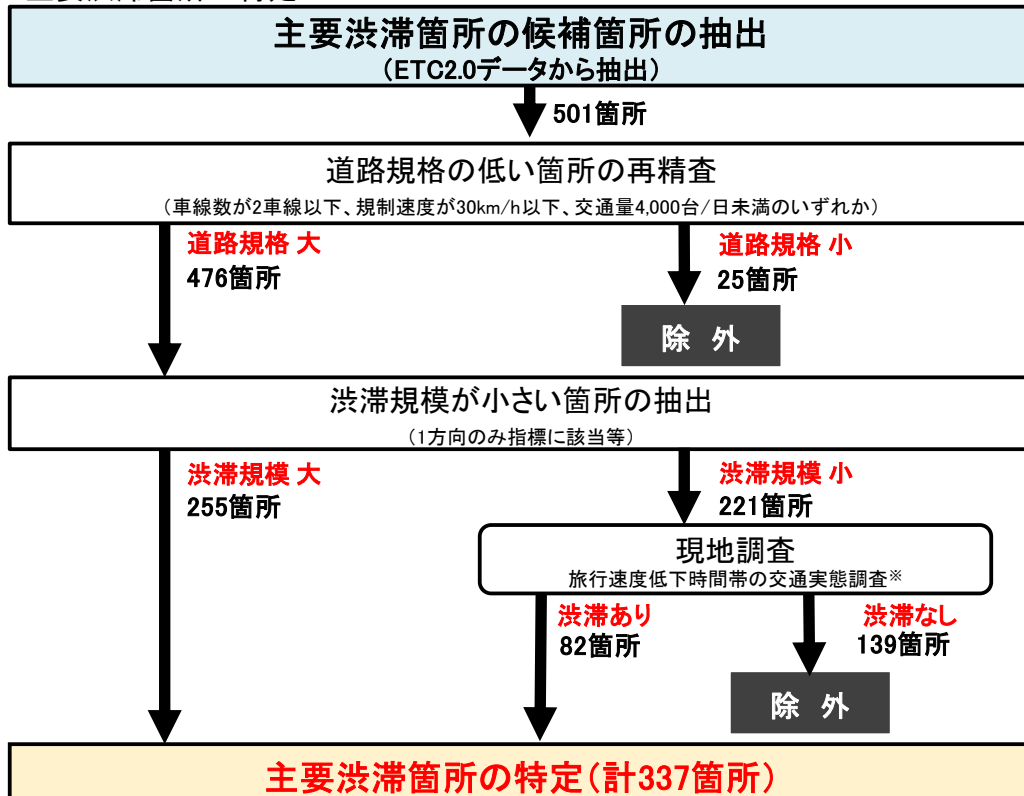
	旧モニタリング指標	新モニタリング指標
指標1	平日12h平均速度 20km/h以下	(変更なし)
指標2	平日ピーク時速度 20km/h以下	平日ピーク時速度 15km/h以下
指標3	休日5%マイル速度 20km/h以下	休日12h平均速度 20km/h以下

休日指標の見直し

### ・道路種別毎主要渋滞箇所

	主要渋滞箇所	
	これまで	第24回抽出結果
直轄国道	83	約80
直轄国道以外	293	約420
合計	376	約500

### ・主要渋滞箇所の特定フロー



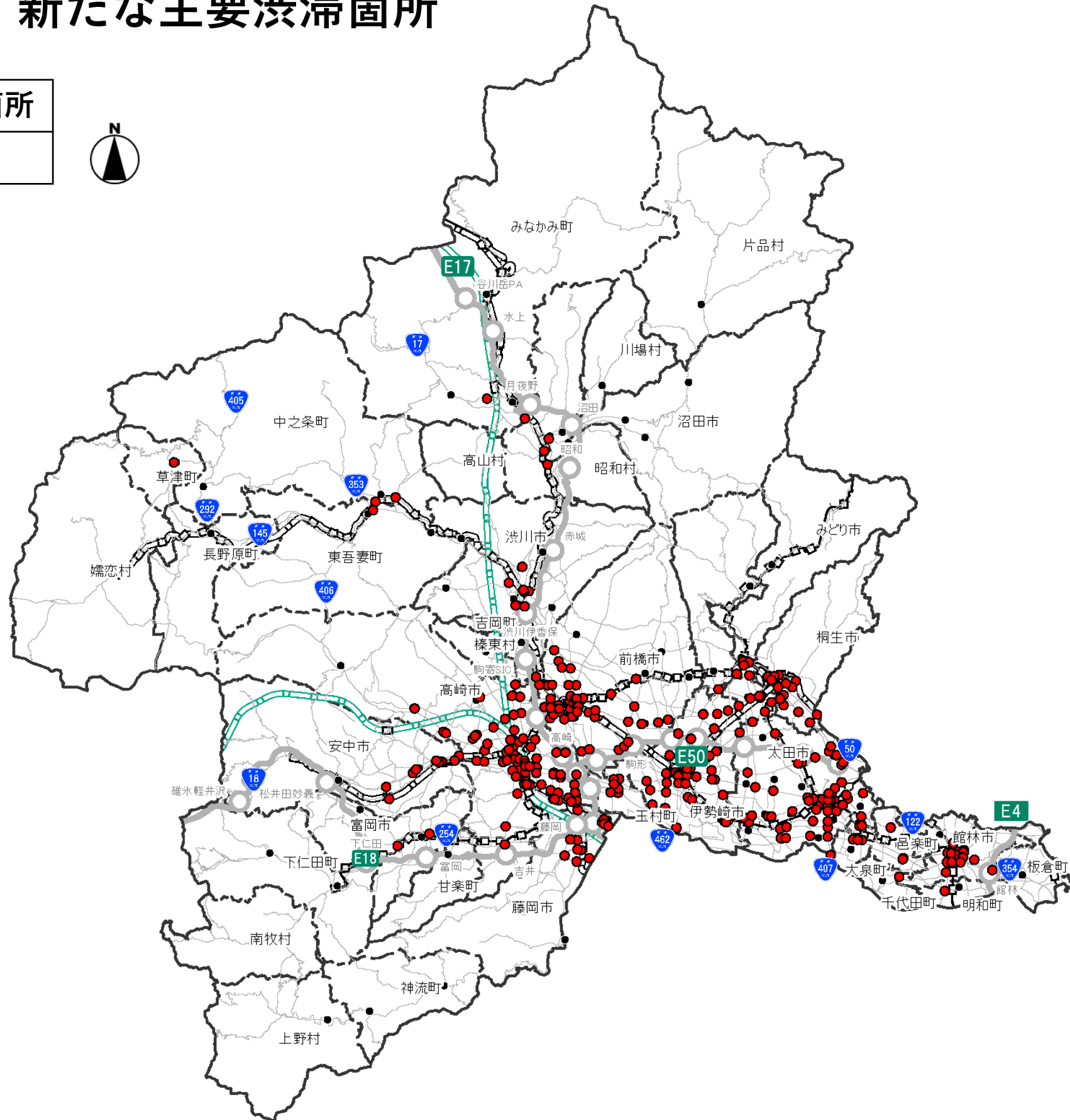
※現地調査時の捌け残り、交通量、工事状況等から判断

# 群馬県

## 新たな主要渋滞箇所

新たな主要渋滞箇所

337箇所



凡例	
〈主要渋滞箇所〉	〈鉄道〉
● 箇所	— 新幹線
〈道路種別〉	— JR
— 高速道路	— 私鉄
— 一般県道以上	□ 駅
— 市町村道	
〈主要施設〉	
◎ 県庁	
● 市役所・町村役場	

# 群馬県中部①



凡例

〈主要渋滞箇所〉  
 ● 箇所

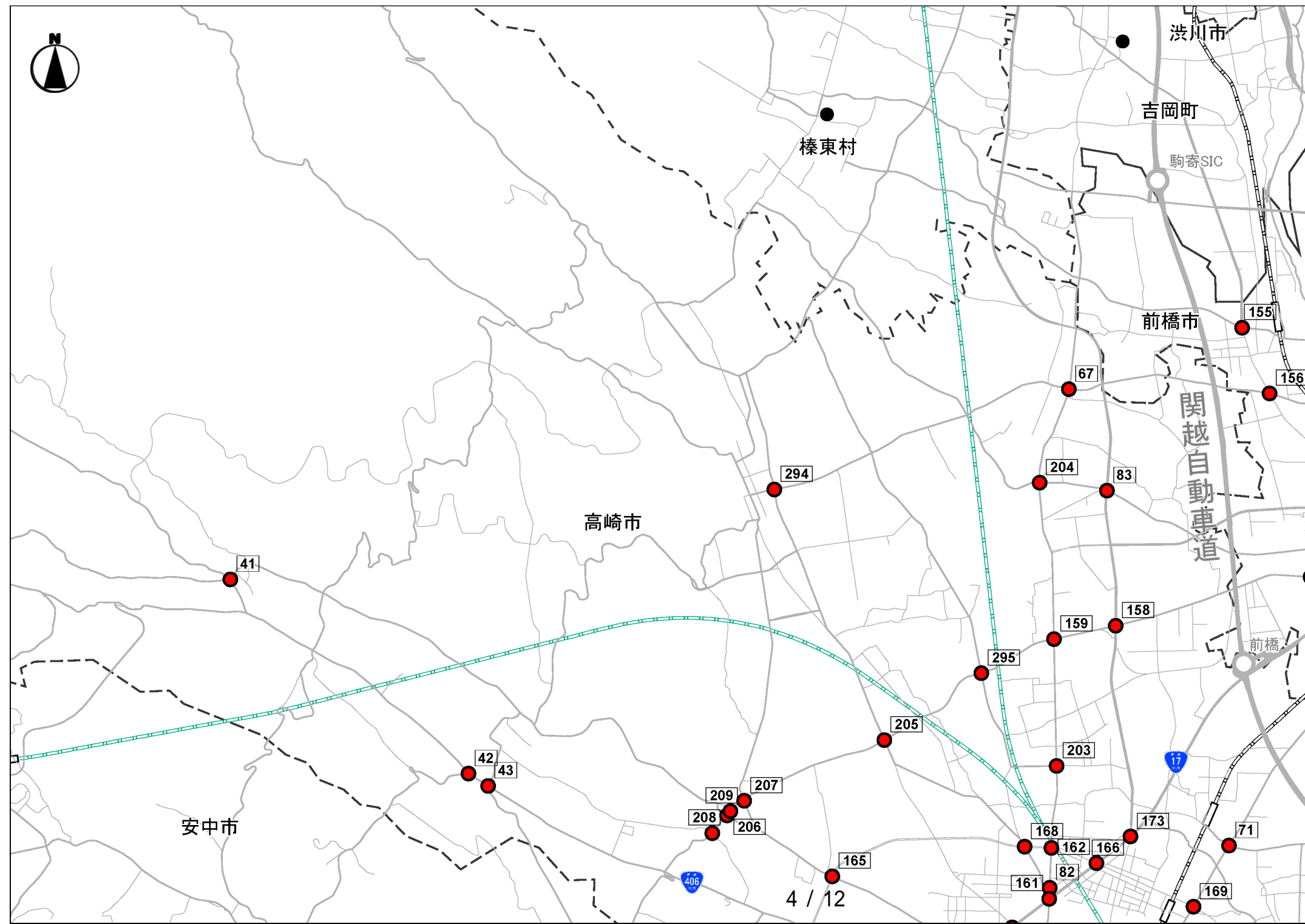
〈道路種別〉  
 高速道路  
 一般県道以上  
 市町村道

〈鉄道〉  
 新幹線  
 JR  
 私鉄  
 駅

〈主要施設〉  
 ◎ 県庁  
 ● 市役所・町村役場

## ■群馬県中部①の主要渋滞箇所一覧

箇所名	
41	室田
42	下里見北
43	下里見
67	金古
71	井野町
82	小鳥
83	引間西
155	高井町一丁目
156	(仮称)高井町一丁目南
158	棟高東
159	三ツ寺
161	下小鳥町
162	下小鳥町北
165	下小埜町
166	緑町(高崎市)
168	下小鳥町西
169	貝沢町
173	問屋町入口
203	大八木町
204	足門
205	浜川町
206	町屋橋東
207	沖町東
208	町屋橋西
209	沖町
294	西明屋東
295	井出



# 群馬県中部②



凡例

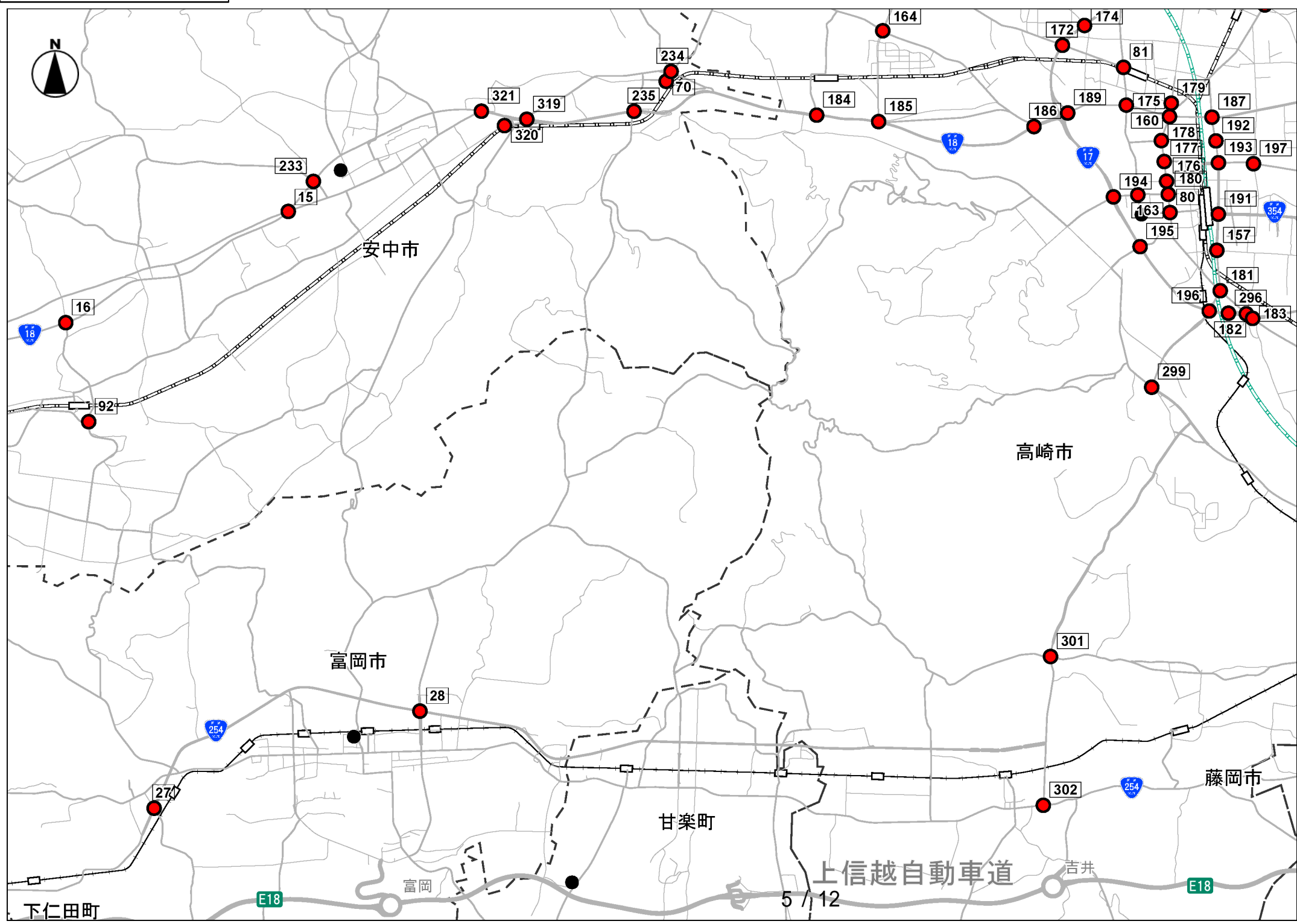
〈主要渋滞箇所〉  
 ● 箇所

〈道路種別〉  
 高速道路  
 一般県道以上  
 市町村道

〈鉄道〉  
 新幹線  
 JR  
 私鉄  
 駅

〈主要施設〉  
 県庁  
 市役所・町村役場

## ■群馬県中部②の主要渋滞箇所一覧



箇所名	
15	安中総合学園高校
16	磯部温泉入口
27	合同庁舎入口
28	しのめ跨線橋北
70	板鼻二丁目
80	あら町
81	(仮称)大橋町北
92	西上磯部
157	双葉町
160	住吉町
163	高松町
164	上豊岡町北
172	上並榎町
174	並榎町
175	(仮称)末広町
176	田町
177	田町北
178	本町三丁目(高崎市)
179	末広陸橋南
180	連雀町
181	新後閑町
182	和田多中町
183	(仮称)上佐野町北
184	少林山入口
185	上豊岡町
186	君が代橋西
187	芝塚町
189	並榎町西
191	栄町
192	江木町西
193	江木町
194	和田橋
195	聖石橋
196	城南大橋
197	江木町南
233	高別当
234	板鼻陸橋下
235	岩井
296	上佐野西
299	寺尾町北
301	岩崎
302	川内
319	安中駅入口
320	安中駅西
321	下野尻



# 群馬県中部③



凡例

〈主要渋滞箇所〉  
 ● 箇所

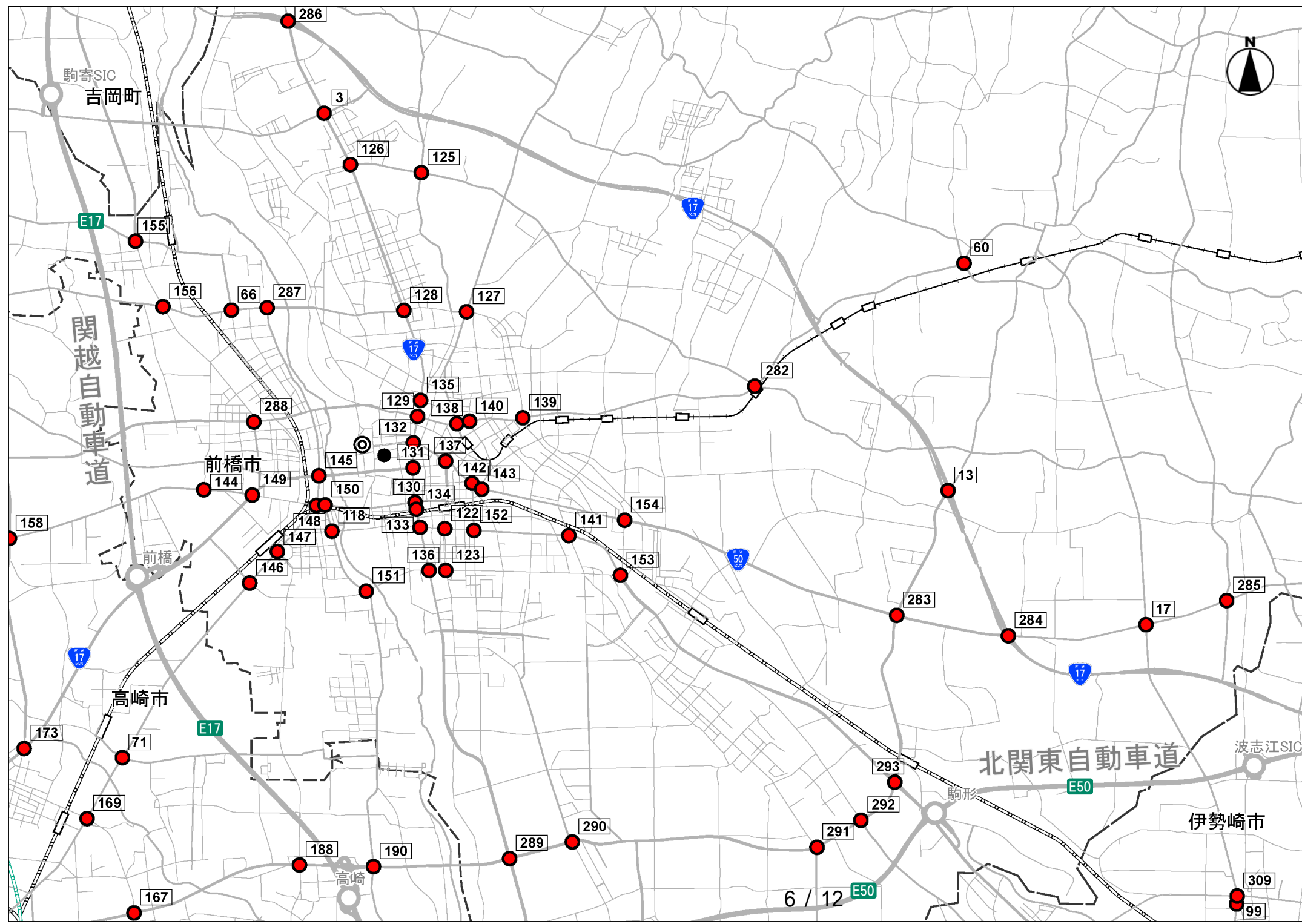
〈道路種別〉  
 高速道路  
 一般県道以上  
 市町村道

〈主要施設〉  
 ◎ 県庁  
 ● 市役所・町村役場

〈鉄道〉  
 新幹線  
 JR  
 私鉄  
 駅

## ■群馬県中部③の主要渋滞箇所一覧

箇所名	
3	荒牧町北
13	(仮称)富田町南
17	二之宮町
60	堀越町南
66	総社町総社
71	井野町
99	(仮称)安堀町東
118	下石倉町
122	南町三丁目
123	(仮称)六供町北
125	青柳町
126	荒牧町
127	若宮町四丁目
128	群大病院東
129	千代田町三丁目
130	表町西
131	表町一丁目
132	本町一丁目(前橋市)
133	(仮称)市民文化会館前西
134	(仮称)南町四丁目北
135	住吉町一丁目
136	生川
137	(仮称)本町二丁目五差路
138	城東町二丁目
139	三俣町
140	(仮称)城東町2丁目
141	文京町
142	本町三丁目(前橋市)
143	中川小学校前
144	元総社町
145	石倉三丁目
146	古市町
147	新前橋駅前
148	石倉町一丁目
149	元総社町東
150	石倉町一丁目東
151	小相木町
152	(仮称)静和幼稚園前
153	天川大島町
154	天川大島町北
155	高井町一丁目
156	(仮称)高井町一丁目南
167	上大類町
169	貝沢町
188	(仮称)西島町東
190	京目町
282	上泉町
283	小島田町
284	今井町
285	東大室町西
286	田口町南
287	大渡橋西詰
288	問屋町
289	公田町東
290	亀里町
291	東善町
292	駒形町
293	小屋原陸橋
309	(仮称)波志江町南





# 群馬県東部①



凡例

〈主要渋滞箇所〉  
 ● 箇所

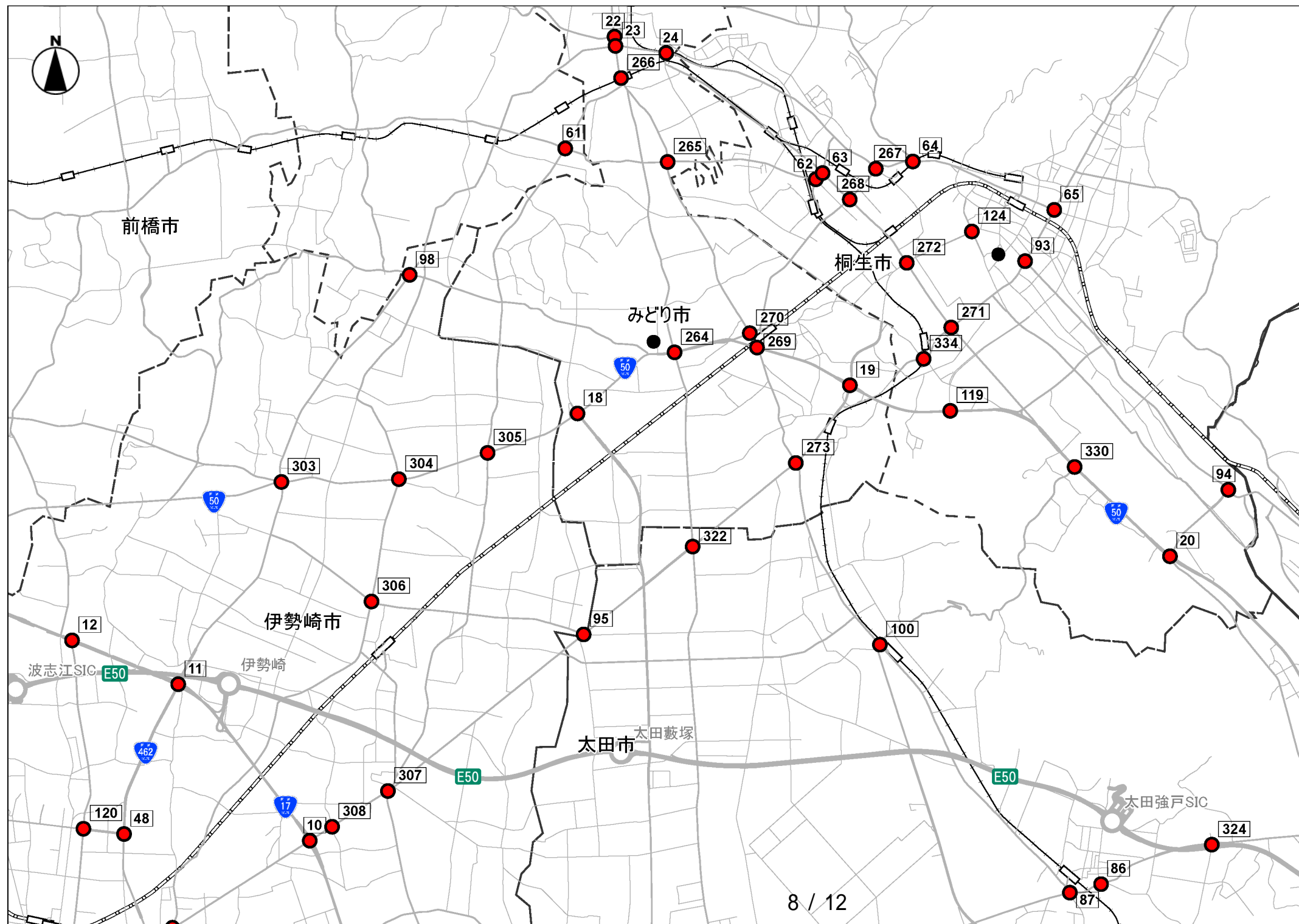
〈道路種別〉  
 高速道路  
 一般県道以上  
 市町村道

〈鉄道〉  
 新幹線  
 JR  
 私鉄  
 駅

〈主要施設〉  
 ◎ 県庁  
 ● 市役所・町村役場

## ■群馬県東部①の主要渋滞箇所一覧

箇所名	
10	あずま跨道橋
11	赤城見大橋
12	聖苑入口
18	杉菜原
19	(仮称)東邦病院南
20	松原橋
22	大間々町6丁目中
23	大間々町6丁目
24	大間々六丁目東
48	鹿島町南
61	新川八幡
62	相老駅入口
63	愛宕神社
64	堤町3丁目
65	本町五丁目
86	(仮称)成塚団地入口
87	石橋十字路
93	錦町十字路
94	消防南分署前
95	三百石
98	香林町二丁目西
100	藪塚
119	神明
120	八幡町
124	美原町
264	鹿
265	諸町
266	上毛線第92号踏切
267	桐生合同庁舎前
268	相生町2丁目
269	岩宿
270	阿左美岩宿
271	広沢町一丁目
272	相生町一丁目
273	阿左美下原
303	西久保町
304	曲沢町
305	間野谷町(西)
306	国定町2丁目
307	東町(伊勢崎市)
308	西小保方町
322	大原上
324	(仮称)上強戸
330	広沢町交番
334	桐生線第73号踏切





# 群馬県東部②



凡例

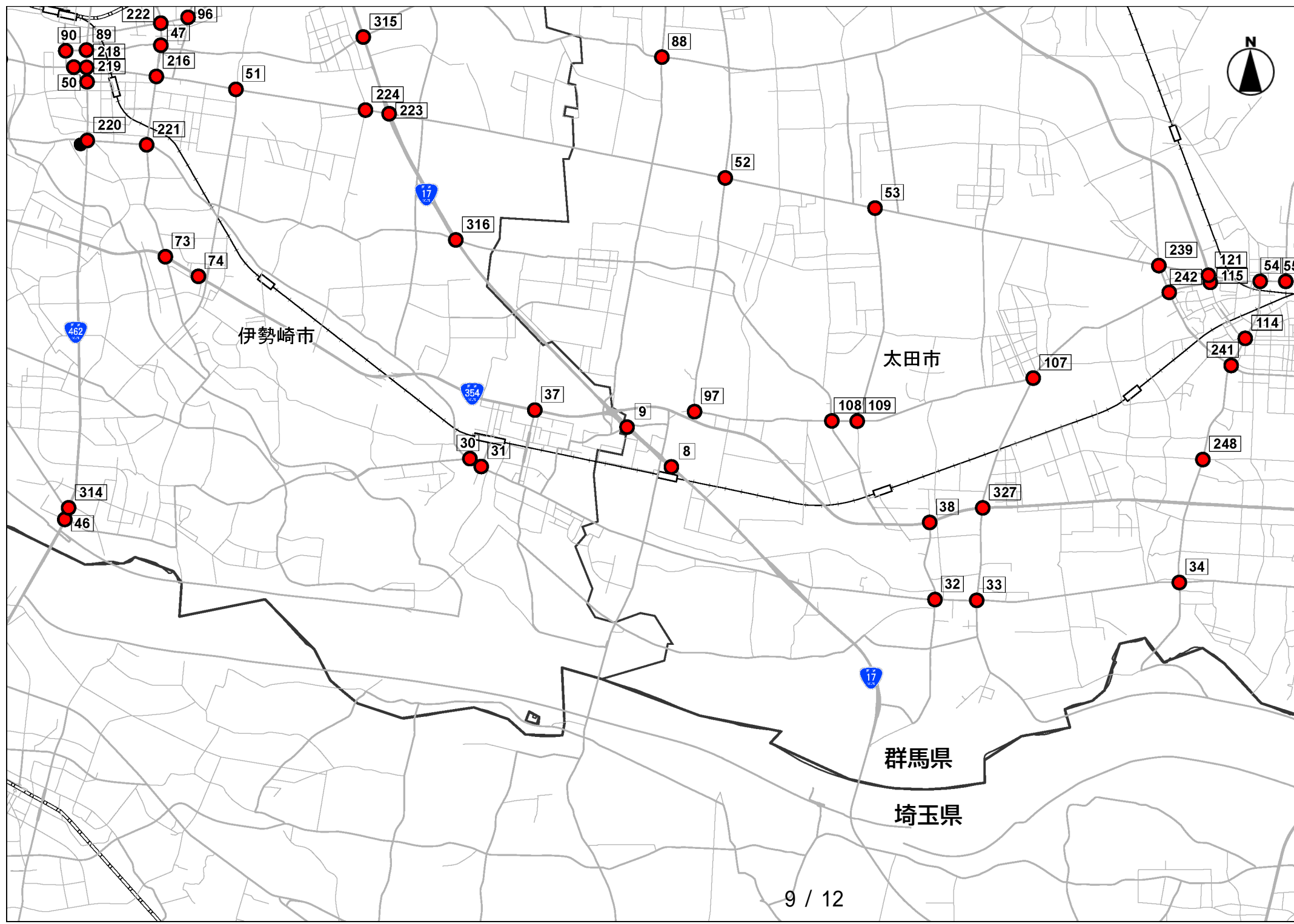
〈主要渋滞箇所〉  
 ● 箇所

〈道路種別〉  
 高速道路  
 一般県道以上  
 市町村道

〈鉄道〉  
 新幹線  
 JR  
 私鉄  
 駅

〈主要施設〉  
 ◎ 県庁  
 ● 市役所・町村役場

## ■群馬県東部②の主要渋滞箇所一覧



箇所名	
8	上武世良田
9	小角田西
30	境萩原
31	境町駅入口
32	尾島
33	尾島一丁目
34	牛沢
37	境西今井
38	(仮称)下田島西
46	坂東大橋北
47	宮前町
50	本町三丁目(伊勢崎市)
51	工業団地入口
52	新田金井十字路
53	反町薬師入口
54	西本町
55	本町
73	茂呂町二丁目中央
74	伊勢崎高校西
88	新田大町
89	平和町南
90	信用金庫前
96	文化会館前
97	新田中江田町
107	宝町
108	新田木崎町
109	(仮称)貴先神社北
114	勤労会館北
115	保健福祉事務所西
121	太田合同庁舎東
216	東本町(伊勢崎市)
218	本町四丁目(伊勢崎市)
219	NTT前
220	市役所東
221	今泉一丁目
222	文化会館西
223	上淵名上武道下
224	流通団地入口
239	藤阿久北
241	下浜田
242	藤阿久
248	岩瀬川
314	八斗島町
315	流通団地前
316	大國神社東
327	下田島

# 群馬県東部③



凡例

〈主要渋滞箇所〉  
 ● 箇所

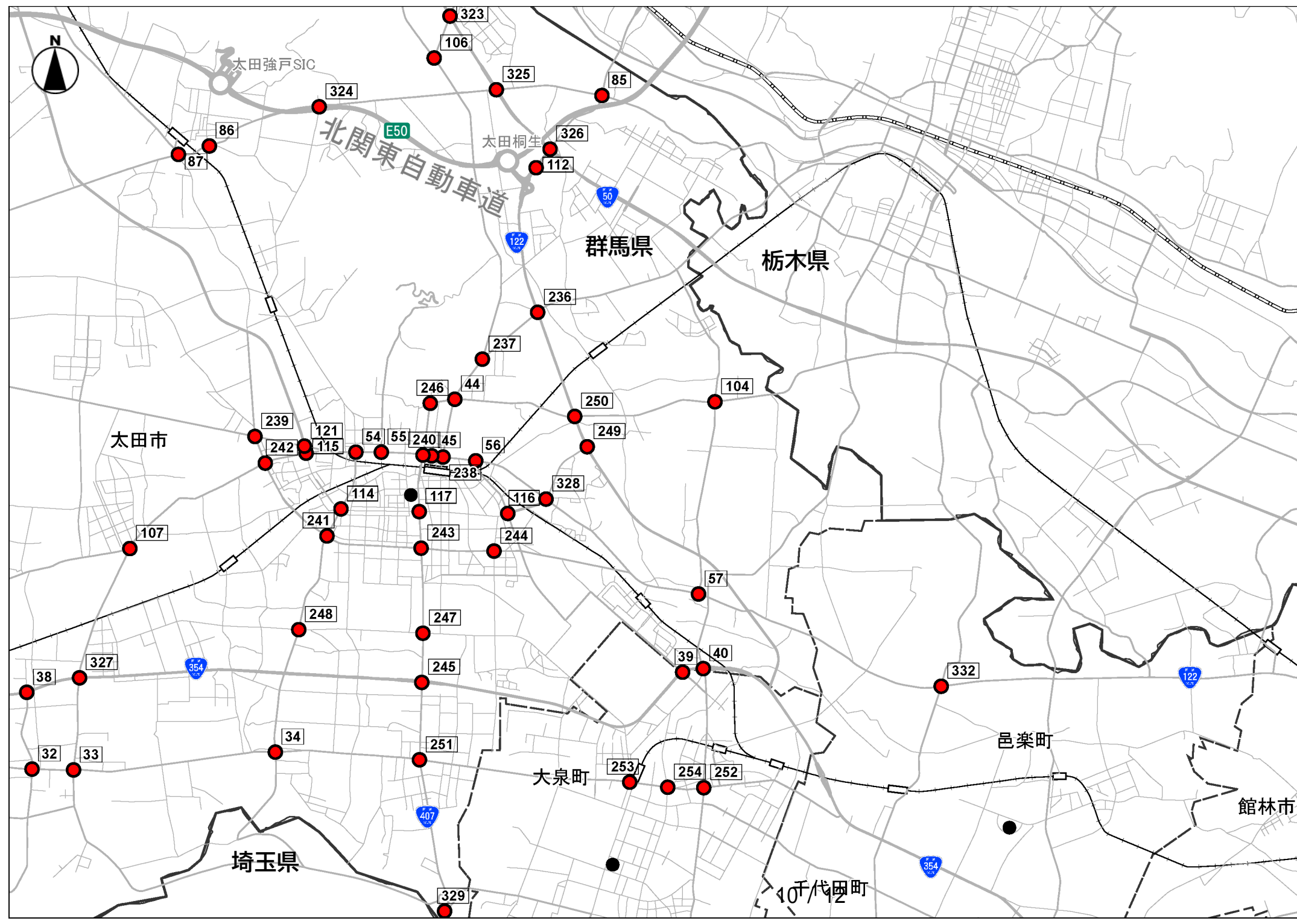
〈道路種別〉  
 高速道路  
 一般県道以上  
 市町村道

〈鉄道〉  
 新幹線  
 JR  
 私鉄  
 駅

〈主要施設〉  
 ◎ 県庁  
 ● 市役所・町村役場

## ■群馬県東部③の主要渋滞箇所一覧

箇所名	
32	尾島
33	尾島一丁目
34	牛沢
38	(仮称)下田島西
39	西原
40	(仮称)龍舞町南
44	熊野町
45	太田駅入口
54	西本町
55	本町
56	SUBARU南門前
57	竜舞西
85	只上八幡前
86	(仮称)成塚団地入口
87	石橋十字路
104	矢場
106	吉沢
107	宝町
112	(仮称)太田桐生IC前
114	勤労会館北
115	保健福祉事務所西
116	内ヶ島北
117	太田市役所南
121	太田合同庁舎東
236	安良岡北
237	追分
238	東本町(太田市)
239	藤阿久北
240	東本町十字路
241	下浜田
242	藤阿久
243	飯塚町
244	小舞木町西
245	西矢島町南
246	(仮称)熊野町西
247	西矢島
248	岩瀬川
249	石原南
250	東長岡
251	高林
252	横町
253	(仮称)西小泉駅前西
254	志部
323	原宿南
324	(仮称)上強戸
325	只上西
326	只上
327	下田島
328	内ヶ島
329	刀水橋北詰
332	大根村



# 群馬県東部④



凡例

〈主要渋滞箇所〉  
 ● 箇所

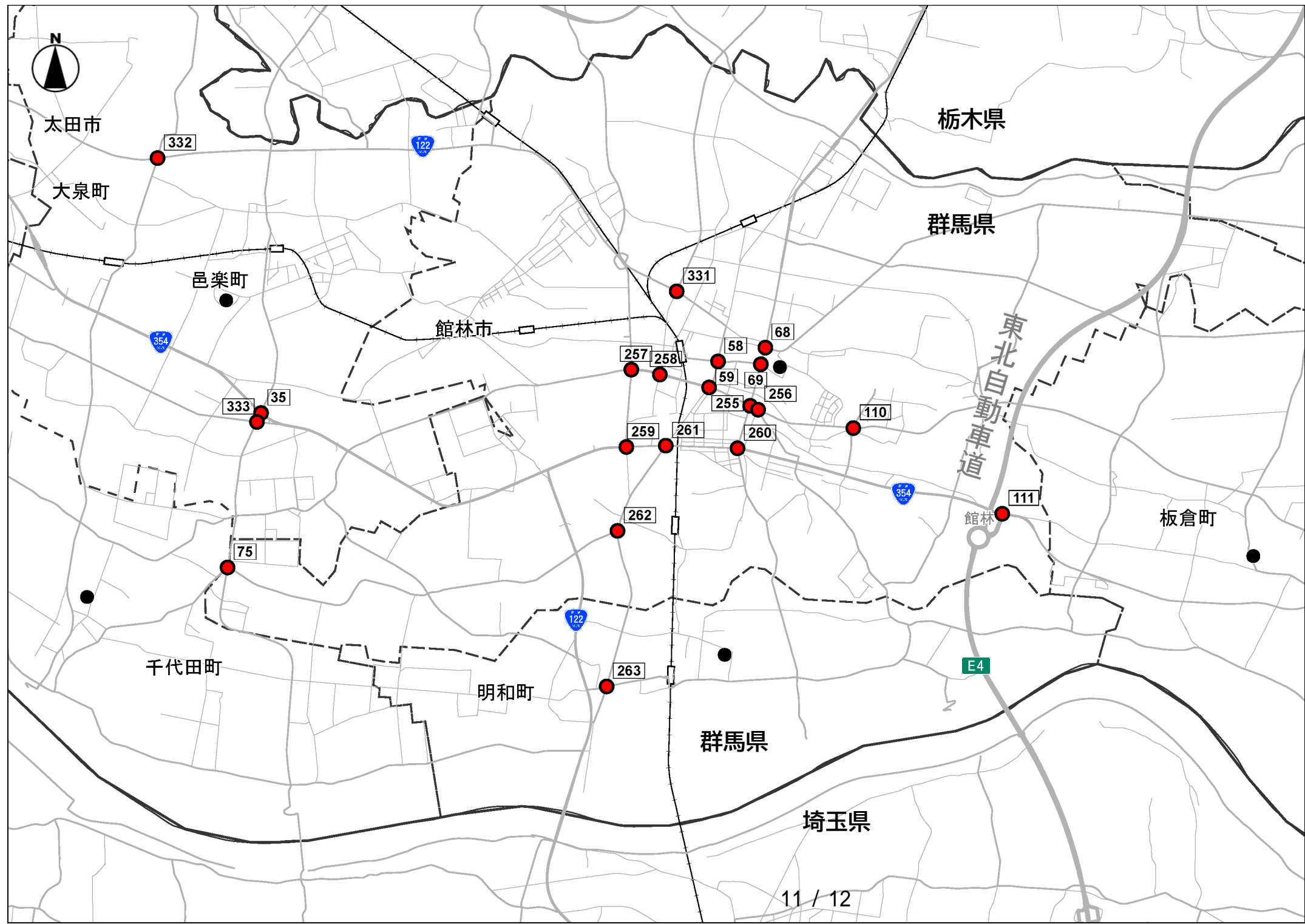
〈道路種別〉  
 高速道路  
 一般県道以上  
 市町村道

〈鉄道〉  
 新幹線  
 JR  
 私鉄  
 駅

〈主要施設〉  
 ◎ 県庁  
 ● 市役所・町村役場

## ■群馬県東部④の主要渋滞箇所一覧

箇所名	
35	狸塚南
58	館林駅入口
59	新宿一丁目
68	大手町
69	市役所前(館林市)
75	野辺町
110	花山町
111	館林インター前
255	松原一丁目
256	松原
257	赤土町
258	富士見町東
259	小桑原
260	緑町(館林市)
261	新宿二丁目(館林市)
262	青柳
263	大佐貫
331	(仮称)大街道一丁目
332	大根村
333	狸塚高原



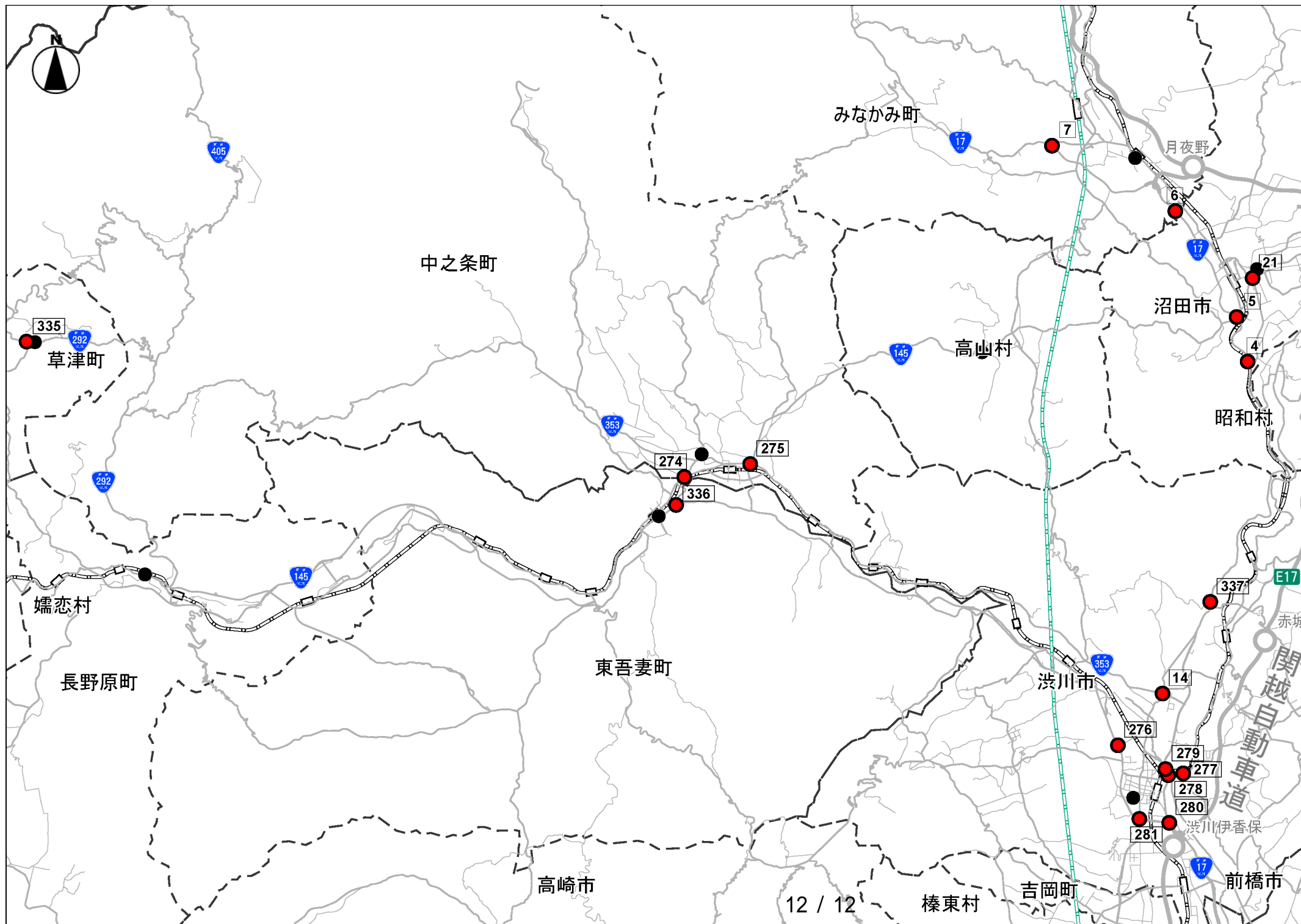


# 群馬県北部



凡例

〈主要渋滞箇所〉	〈鉄道〉
● 箇所	新幹線
〈道路種別〉	JR
— 高速道路	私鉄
— 一般県道以上	□ 駅
— 市町村道	
〈主要施設〉	
◎ 県庁	
● 市役所・町村役場	



## ■群馬県北部の主要渋滞箇所一覧

箇所名	
4	戸鹿野橋
5	下川田町
6	政所河原
7	押出
14	吹屋
21	下之町
274	中之条町小川
275	伊勢町下
276	金井南町
277	大正橋
278	下郷
279	東町(渋川市)
280	中村
281	石原
335	草津
336	槻木
337	伊熊