

## 夜間通行止めのお知らせ

### ～中部横断自動車道 佐久中佐都ICから佐久南IC間～

中部横断自動車道の構造物（大型ボックスカルバート）の点検作業を行います。  
通行止めの間は、迂回路をご利用ください。

日時:令和5年11月30日（木）午後9時～翌日午前6時

（予備日:12月1日（金））

場所:中部横断自動車道 佐久中佐都（さくなかさと）IC～佐久南（さくみなみ）IC間  
上下線

迂回路:次頁をご覧ください。

※迂回路では、現地の誘導看板等に従って通行してください。

※最新の交通情報を確認の上通行してください。

※長野国道事務所のホームページ、公式X（旧ツイッター）でも道路情報が確認できます。

#### <発表記者クラブ>

竹芝記者クラブ 神奈川建設記者会 長野市政記者クラブ・長野市政記者会・長野県庁会見場

#### <問い合わせ先>

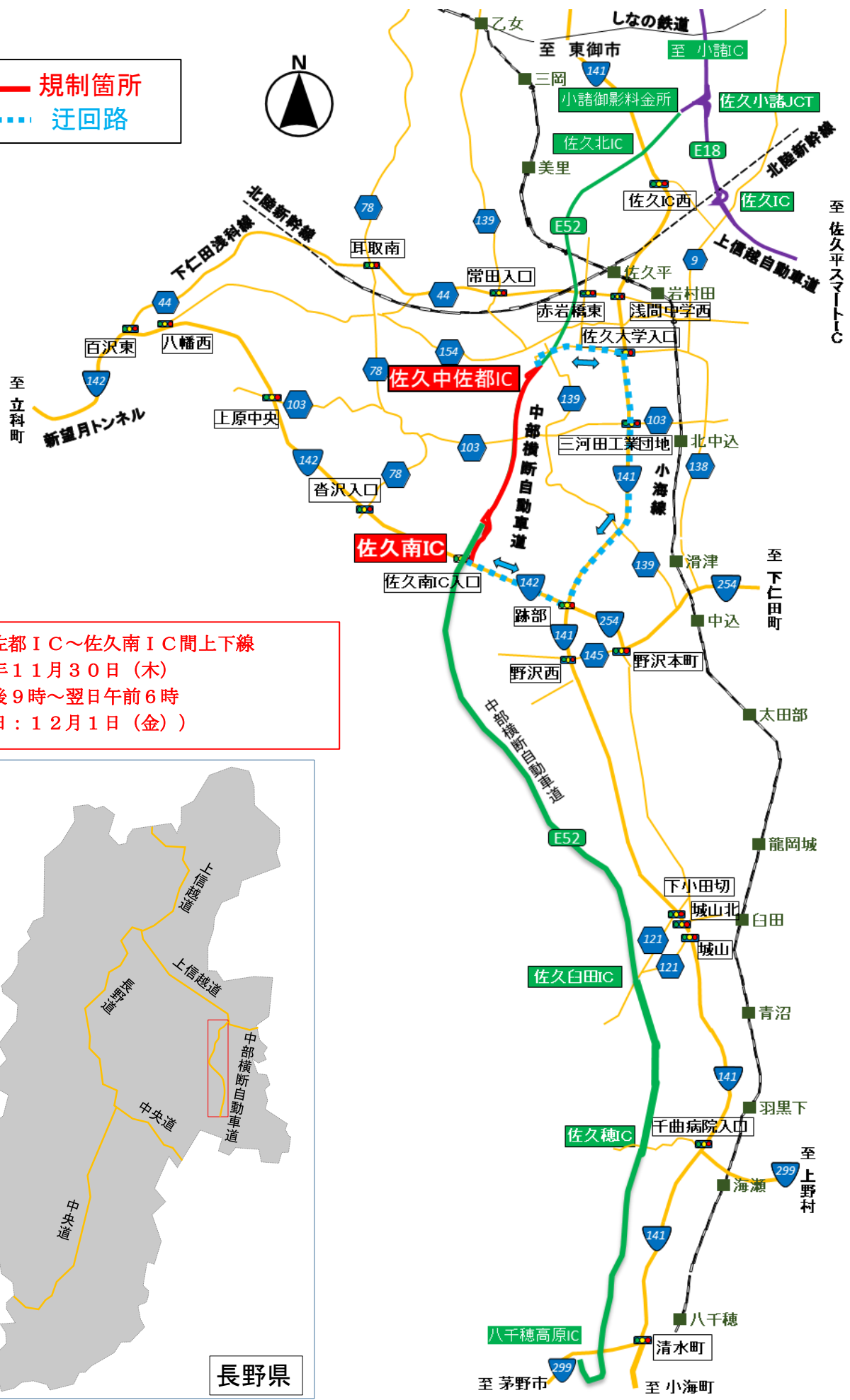
関東地方整備局 長野国道事務所

電話:026-264-7001（代表） FAX:026-264-7042

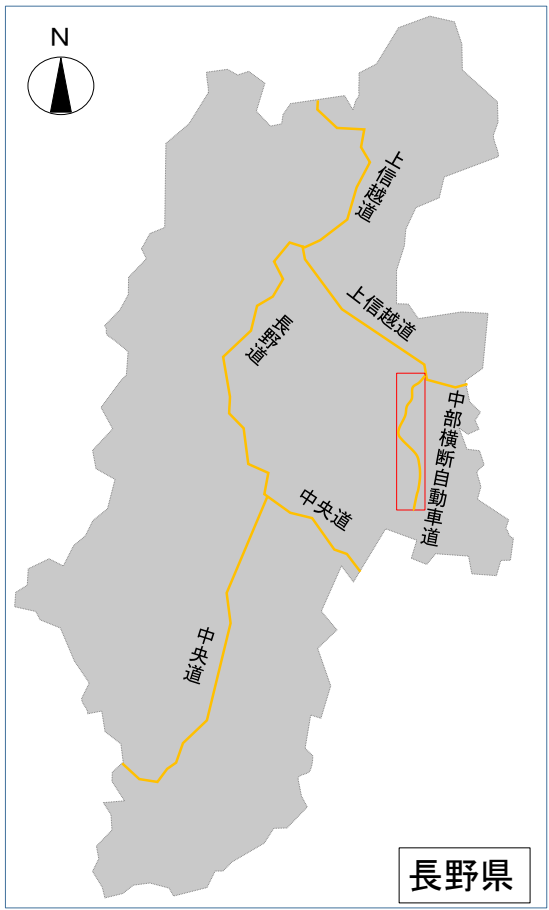
副所長 西東 俊郎（さいとう としろう）（内線:205）

管理第二課長 榎本 明（えのもと あきら）（内線:441）

—— 規制箇所  
⋯⋯ 迂回路



佐久中佐都IC～佐久南IC間上下線  
 令和5年11月30日(木)  
 午後9時～翌日午前6時  
 (予備日: 12月1日(金))



## 作業概要

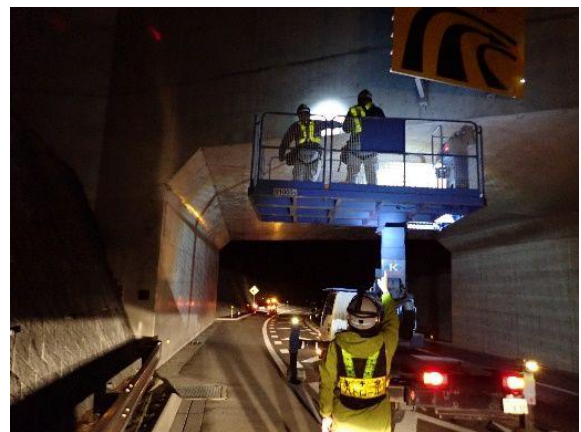
中部横断自動車道は、静岡県静岡市を起点とし、山梨県甲斐市を經由し長野県小諸市に至る延長132kmの高速自動車国道です。

今回、中部横断自動車道（佐久中佐都IC～佐久南IC）において、構造物（大型ボックスカルバート3箇所）の定期点検作業を行います。

作業にあたっては、道路上に高所作業車を設置して行う必要があることから、通行止めを実施します。



今回点検箇所



点検作業イメージ



点検作業イメージ