

令和5年10月27日  
国土交通省関東地方整備局  
高崎河川国道事務所

## 右折レーンの整備が完成します

### ～国道18号・磯部温泉入口交差点～

平成29年度より事業着手していましたが国道18号・磯部温泉入口交差点改良事業が完成し、本線の上下線に右折レーンが整備されますので、お知らせします。

#### 1. 完成（右折レーン整備）日時

完成日時：令和5年10月31日（火）午前6時（雨天決行）

#### 2. 事業の概要

国道18号磯部温泉入口交差点は、一般国道18号と一般県道磯部停車場線が交わる交差点で、周辺には大型店舗等が立地しており、交差する県道を利用して世界遺産に登録された富岡製糸場のある富岡市街地へ向かう車両が多い箇所です。

当該交差点は、右折レーンが未整備であったことから、右折車両と直進車両との衝突事故、右折待ち車両が原因となる追突事故が多く発生するとともに、朝夕の通勤時間帯には渋滞が発生しています。

このため、交通事故の防止や渋滞の緩和を目的に、交差点改良として右折レーンの整備を行ったものです。

高崎河川国道事務所では、県内の交通事故対策や渋滞対策に取り組み、安全・安心な道づくりを目指しています。

皆様のご理解とご協力をお願いします。

#### <発表記者クラブ>

竹芝記者クラブ 神奈川建設記者会 刀水クラブ・テレビ記者会 高崎記者クラブ

#### <問い合わせ先>

関東地方整備局 高崎河川国道事務所

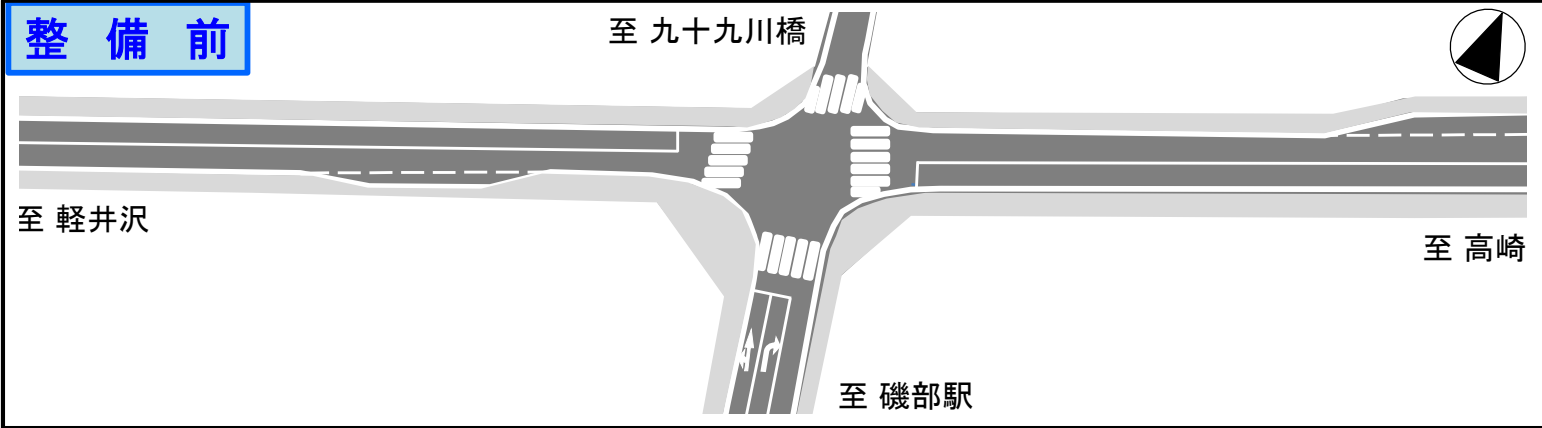
電話：027-345-6000（代表） FAX：027-345-6085

副所長 洲永 美秋（すなが よしあき）（内線：204）

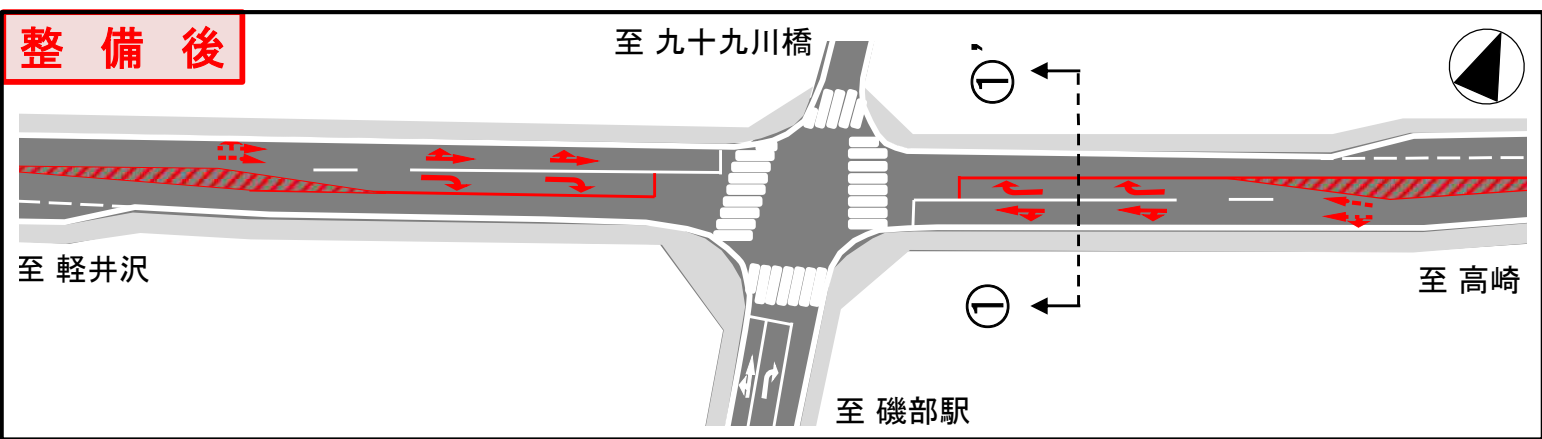
道路管理第二課 地域防災調整官 島倉 照勝（しまくら てるかつ）（内線：405）

# 国道18号磯部温泉入口交差点改良事業の事業概要

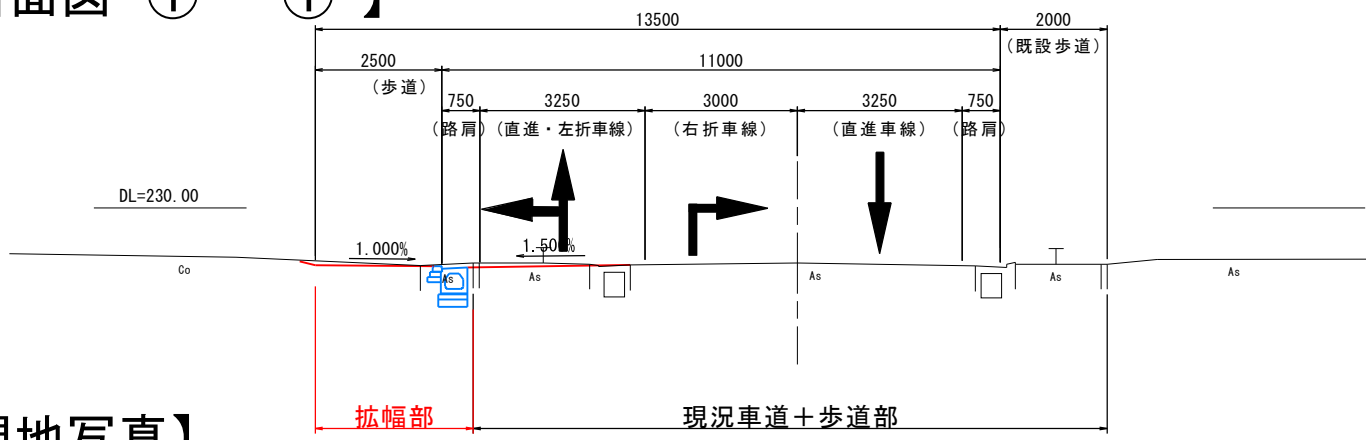
**整備前**



**整備後**



【断面図 ① - ①'】



【現地写真】

**整備前**



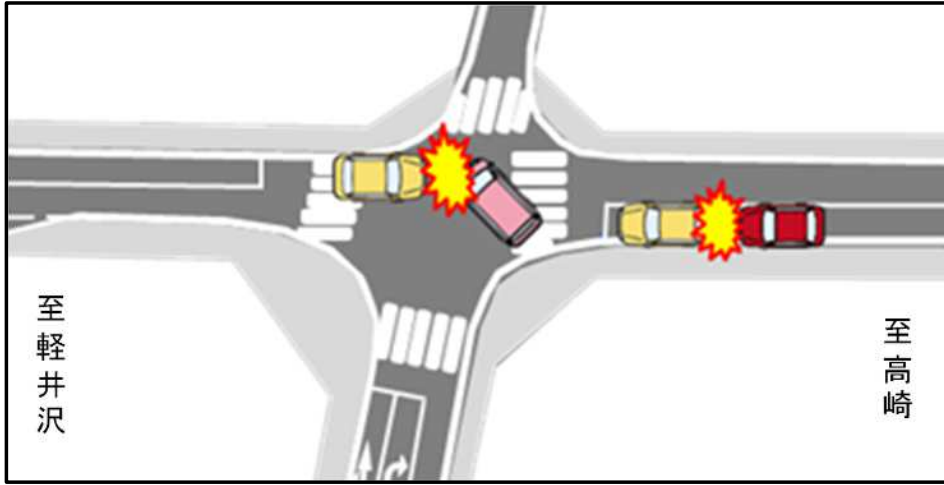
**整備後**



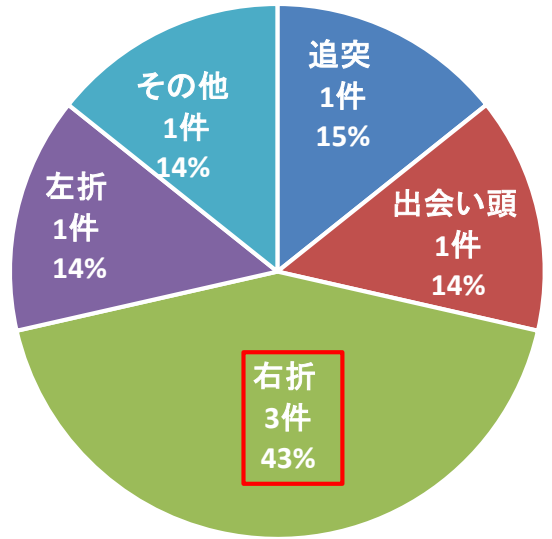
# 整備により期待される効果

国道18号磯部温泉入口交差点における右折レーン設置により、右折車両と直進車両との衝突事故、右折待ち車両が原因となる追突事故の減少および、交差点における渋滞の緩和が期待されます。

## 【事故の状況】



右折車両と直進車両との衝突事故が事故全体の約4割を示す



死傷事故件数の内訳  
(磯部温泉入口交差点)  
出典:(H23~26イタルデータ)

## 【渋滞の状況】

