

令和 5 年 9 月 22 日  
千 曲 市  
国土交通省関東地方整備局  
長野国道事務所

## (仮称) 屋代スマートインターチェンジ ～連結許可書の伝達式を開催します～

国土交通大臣より上信越自動車道と市道返町東西線との連結が許可されました。

このたび、長野国道事務所長から千曲市長へ「(仮称) 屋代スマートインターチェンジ 連結許可書」の伝達を下記のとおり行いますので、お知らせいたします。

### 〈連結許可書の伝達式〉

- 【開催日時】 令和 5 年 9 月 29 日 (金) 13:30～  
【開催場所】 千曲市役所 4 階 庁議室  
【出席者】 千曲市長、長野国道事務所長、東日本高速道路株式会社 長野工事事務所長

### 〈報道関係者の皆様へ〉

「連結許可書の伝達式」への取材を希望される方、およびスマートインターチェンジに関することにつきましては、以下の問い合わせ先までご連絡をお願いします。

取材を希望される場合は、事前に申し込みをお願いします。(資料 3 参照)

〈発表記者クラブ〉 竹芝記者クラブ、神奈川建設記者会、長野県庁会見場、長野市政記者クラブ、長野市政記者会

### 〈問い合わせ先〉

#### 【連結許可書の伝達式に関する問合せ】

国土交通省 関東地方整備局 長野国道事務所

副所長 関口 広喜 (せきぐち ひろき)

計画課長 町田 浩章 (まちだ ひろあき)

電話 026-264-7001 E-mail: ktr-nagano-koho@gxb.mlit.go.jp

#### 【(仮称) 屋代スマート IC に関する問合せ】

千曲市役所 企画政策部 地域開発推進室

室長 青木 猛治 (あおき たけはる)

電話 026-273-1111 FAX: 026-273-8787

## ■上信越自動車道 屋代スマートIC(仮称)

### <概要>

路線名： 関越自動車道上越線  
さかき ながの  
 (坂城IC～長野IC間)

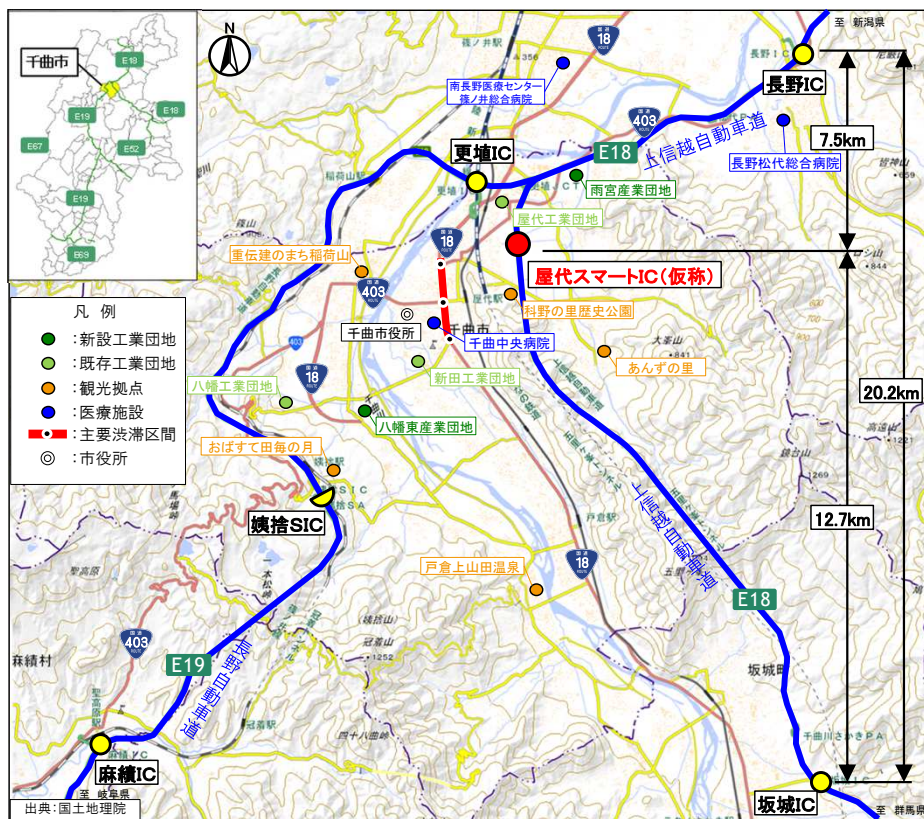
設置場所： ちくま 長野県千曲市

接続形式： 本線直結型

形式： 全方向(4/4)

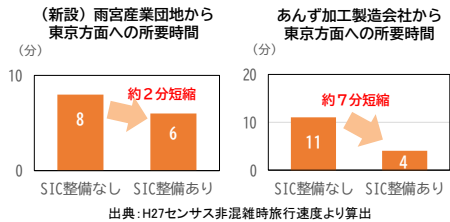
運用形態： 全車種 24時間

### <位置図>



## 整備効果 産業促進と物流の効率化

- ・新設の雨宮産業団地にて建築中の半導体製造工場・物流関連施設が順次操業予定。
- ・スマートICの設置により、操業に伴い発生する大型車輸送による更埴ICへの交通量集中の分散が図られるとともに、各産業拠点から東京方面への高速道路アクセス時間の短縮により、輸送時間の短縮及びコストの削減が期待される。



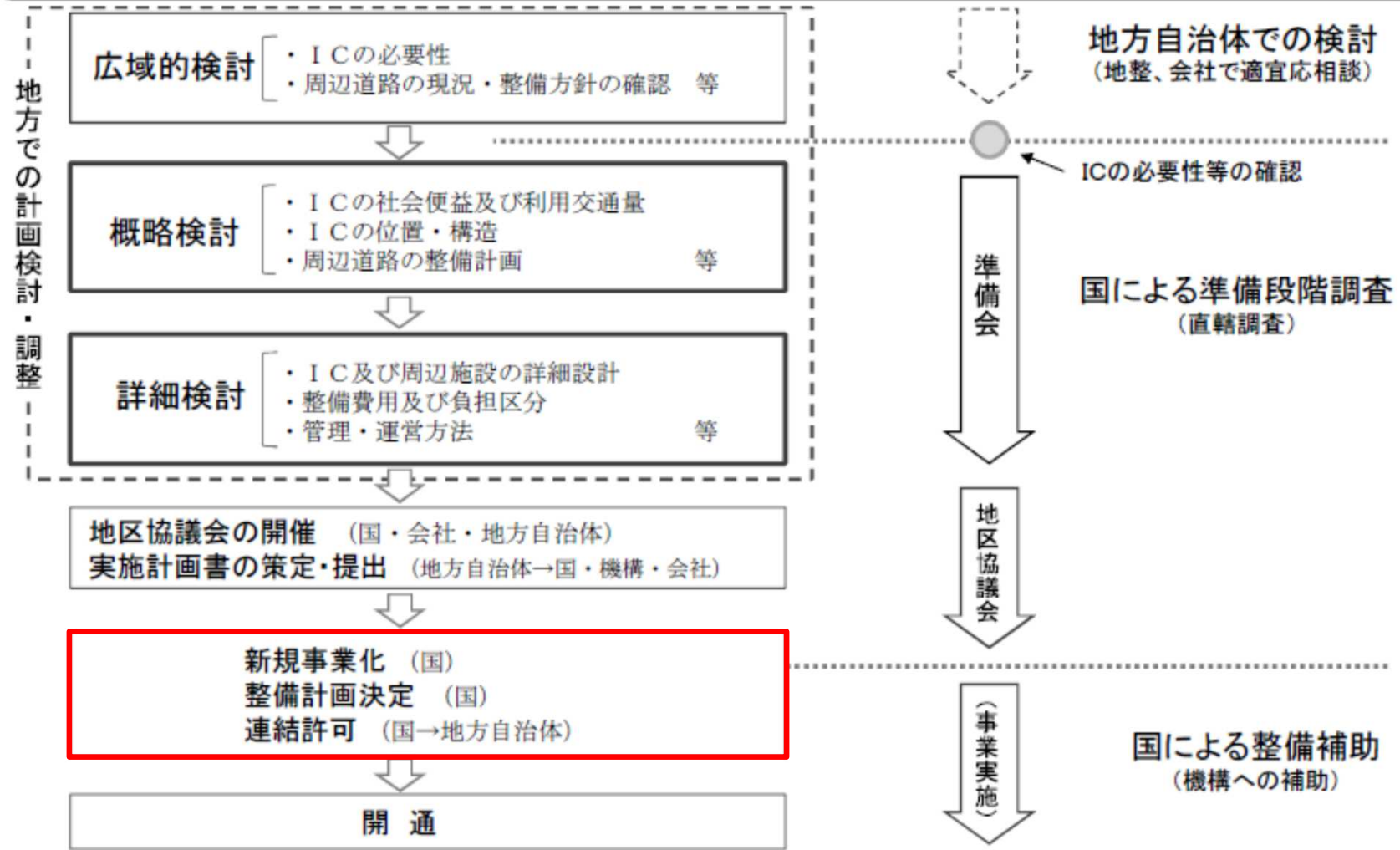
## 整備効果 観光促進

- ・スマートICの設置により、東京方面から主要観光地へのアクセス時間は7分短縮され、渋滞を回避したアクセス性向上により更なる入込客数の増加が期待される。
- ・市内における他の観光拠点への周遊観光を誘発し、近年のコロナ禍により減少が見られる戸倉・上山田温泉への宿泊客の増加が期待される。



# スマートインターチェンジの検討・整備について

- スマートICの準備段階(地方での計画検討・調整段階)において、国として必要性が確認できる箇所等について、箇所を選定し、国が調査(直轄調査)を実施(準備段階調査)。
- 準備段階調査における準備会での検討や調整が整い、関係機関で構成される地区協議会で決定された実施計画書が提出された箇所につき新規事業化。



出典:国土交通省HP

国土交通省関東地方整備局

長野国道事務所 計画課あて

E-mail : ktr-nagano-koho@gxb.mlit.go.jp

F A X : 0 2 6 - 2 6 4 - 7 0 1 1

(仮称) 屋代スマートインターチェンジ 連結許可書の伝達式

取材申込

申込締切 令和5年9月28日(木) 17時まで

取材者氏名 (代表の方)	
同伴者数	
会社名	
所属部署	
電話番号・F A X 番号	電話番号 : F A X 番号 :
備考	

※ご記入頂いた個人情報は、「行政機関の保有する個人情報の保護に関する法律」に基づき適切に取扱います。