

令和5年6月9日

国土交通省関東地方整備局

相武国道事務所

土砂災害による復旧作業のお知らせ【第7報】

～国道16号 八王子バイパス鎌水（やりみず）インター～坂下交差点間～

台風2号に伴う降雨により国道16号（下り線）法面が崩落し、通行止めを実施した以下の区間において、埼玉方面（下り線）1車線の通行止め解除に向けた本格的な復旧作業を開始しましたのでお知らせします。

埼玉方面（下り線）をご利用の皆様には、引き続きご不便をおかけしますが、ご理解とご協力のほどよろしくお願いたします。

なお、埼玉方面（下り線）1車線の通行止め解除後、引き続きオンランプ車線の復旧作業を実施して参りますので、併せて、ご理解とご協力のほどよろしくお願いたします。

《災害発生日時・場所》

■令和5年6月3日（土） 1時00分頃

■東京都町田市相原町地先 国道16号（下り線）34.0k p

《復旧作業内容》

■土留め壁設置（約80m）【別紙参照】

《復旧開始》

■令和5年6月9日（金） 11時00分頃

《復旧完了予定》

■おおむね2週間程度

■道路情報は相武国道事務所のホームページ、ツイッターでも確認できます。

<発表記者クラブ>

竹芝記者クラブ、神奈川建設記者会、神奈川県政記者クラブ、八王子記者クラブ、相模原記者クラブ

<問い合わせ先>

関東地方整備局 相武国道事務所

電話：042-643-2001（代表） FAX：042-643-2320

副所長 今村 忠彦（いまむら ただひこ）（内線：204）

計画課 課長 古川 克利（ふるかわ かつとし）（内線：261）

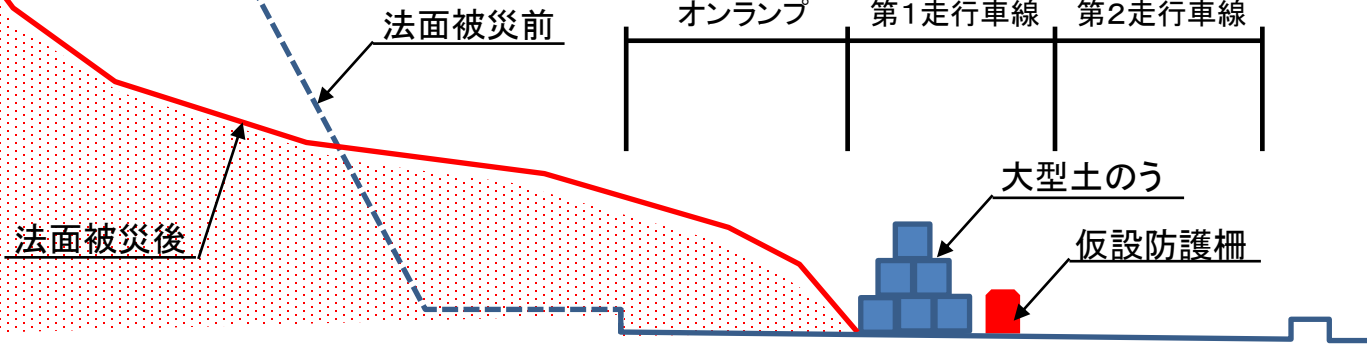
これまでの経緯

【法面崩落（国道20号八王子バイパス鎌水（やりみず）インター～坂下交差点）】

日付（曜日）	時間	内容	関連する 記者発表
6/3（土）	1時00分頃	台風2号に伴う降雨により法面が崩落 【通行止め】上下線（本線、オンオフランプ）	<u>【第1報】</u>
	9時30分	復旧作業開始	<u>【第2報】</u>
	14時00分	専門家による調査開始	<u>【第3報】</u>
	21時30分	専門家による調査結果を踏まえた緊急復旧方法の決定	<u>【第4報】</u>
6/4（日）	10時00分	緊急復旧作業の完了見込み	<u>【第5報】</u>
	17時00分	緊急復旧作業完了、交通規制を一部解除 【通行止め】オンランプ 【車線規制】下り線（埼玉方面）1車線	<u>【第6報】</u>
6/9（金）	11時00分	下り線（埼玉方面）残り1車線の通行止め解除に向けた本格的な復旧作業を開始	【第7報】 （今回）

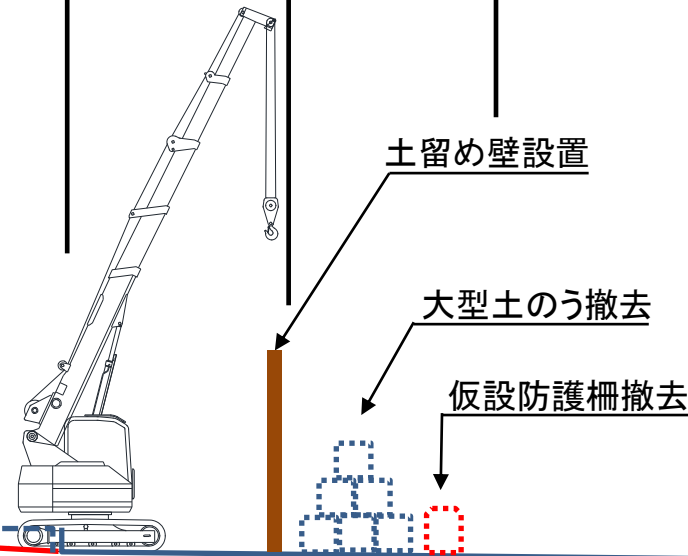
土留め壁設置前

(埼玉方面)



土留め壁設置後

オンランプ 第1走行車線 第2走行車線



土留め壁のイメージ

