

(事後評価)

資料 1 - 5 - ②
関東地方整備局
事業評価監視委員会
(平成21年度第5回)

利根川下流環境整備事業
(銚子市野尻地区・我孫子市中峠地区)

平成22年2月24日

国土交通省 関東地方整備局

【重要】ここからは、**仮の質問**です。説明をよくお読みになった上でお答え下さい。

次のような状況を想像してください

実際には、このような事業は税金によって実施されていますが、ここでは事業の効果を金額に置きかえて評価するために、**仮に税金ではなく、各世帯から負担金を集めて行われるような仕組みがあるとしたら**、という状況を想像してください。

これはあくまでも『事業の効果を評価するための仮定』であり、実際にこのような仕組みが考えられているわけではありません。また、この回答をもって税金の値上げを行うこともありません。

利根川の整備を実施した場合に考えられる効果

整備前と後の状況

整備前

整備後

注：点線の中が今回の整備範囲です。

全体



単調な河川敷が続きます



生物の多様な生息環境が確保されました

①消波施設



ヨシ原が崖状に侵食されていました。



消波施設
ヨシ原に当たる波をやわらげることによって、干潟や緩やかに水域から陸域へと続く生物の移動しやすい河岸となりました。

②ワンド



河川敷は、平らで変化に乏しい環境でした。



浅く穏やかな水域を好む、小魚類、エビ・カニ類、トンボのヤゴ、カモ類など、様々な生き物が生息できるようになりました。

これらの施設の整備に対して、あなたは毎月いくら支払っても良いと思いますか

問5 次の(1)から(7)に施設整備への負担金を示しますので、それぞれについて、あなたは支払う意志があるかないかをお考え頂き、どちらかの番号を○で囲んで下さい。

なお、負担金はこの地域にお住まいの間、負担していただくこととなり、この分だけあなたの世帯で使うことのできるお金が減ることを、十分念頭においてお答え下さい。

負担金はこの事業の実施と施設の維持と管理のためにのみ使われ、他の目的には一切使われないとします。

※記載上の注意：問5(1)～(7)全ての設問に○を記入して下さい。

(例)「世帯あたり毎月200円」までは負担金を支払う場合には、(1)～(4)の「1」に○、(5)～(7)の「2」に○をつけるようお願いいたします。

(1) 施設を整備するのに、世帯あたり毎月 10 円 (年間 120 円) 支払いますか？

1.支払う

2.支払わない

(2) 施設を整備するのに、世帯あたり毎月 50 円 (年間 600 円) 支払いますか？

1.支払う

2.支払わない

(3) 施設を整備するのに、世帯あたり毎月 100 円 (年間 1,200 円) 支払いますか？

1.支払う

2.支払わない

(4) 施設を整備するのに、世帯あたり毎月 200 円 (年間 2,400 円) 支払いますか？

1.支払う

2.支払わない

(5) 施設を整備するのに、世帯あたり毎月 500 円 (年間 6,000 円) 支払いますか？

1.支払う

2.支払わない

(6) 施設を整備するのに、世帯あたり毎月 1,000 円 (年間 12,000 円) 支払いますか？

1.支払う

2.支払わない

(7) 施設を整備するのに、世帯あたり毎月 2,000 円 (年間 24,000 円) 支払いますか？

1.支払う

2.支払わない

問6 問5の(1)で「支払わない」とお答えになった方にお伺いします。その理由は何ですか。最も近いと思うものを1つ選び番号を○で囲んで下さい。
その他の場合、()の中に具体的にお書き下さい。

1. 事業は必要だと認めるが、毎月10円も支払う価値はないと思うから
2. 事業の必要はないと認めるから
3. 自分の世帯にはメリットが少ないと思うから
4. 世帯から負担金を集めるという仕組みに反対だから
5. これだけの情報では判断できない
6. その他 ()

問7 問5の(1)で、「支払う」とお答えになった方にお伺いします。その理由は何ですか。あてはまるものをいくつでも選び、番号を○で囲んで下さい。その他の場合、()の中に具体的にお書き下さい(複数回答可)。

1. 干潟やヨシ原を保全し残したいから
2. 河川の自然や生態系を復元・創出したいから
3. 河川の景観を良くしたいから
4. イメージが良くなるから
5. 釣り・バードウォッチング等の利用ができるようになるから
6. いずれ自分にとっていいことがあるかもしれないから
7. 事業が行われることに特に意味はないが何となくよい事業だと思うから
8. 住民の負担で事業を行うことに意義があるから
9. 特に理由はなし
10. その他 ()

仮の質問はここで終わりです。

アンケートにお答えいただいた方についてお尋ねします。

問8 あなたの性別、年齢等をお尋ねします。

(1) あなたの性別についてあてはまるものを1つ選び、番号を○で囲んで下さい。

- | | |
|-------|-------|
| 1. 男性 | 2. 女性 |
|-------|-------|

(2) あなたの年齢についてあてはまるものを1つ選び、番号を○で囲んで下さい。

- | | | | | |
|---------|---------|----------|---------|---------|
| 1. 10歳代 | 2. 20歳代 | 3. 30歳代 | 4. 40歳代 | 5. 50歳代 |
| 6. 60歳代 | 7. 70歳代 | 8. 80歳以上 | | |

(3) あなたのお住まいの郵便番号もしくはご住所をご記入下さい。

| | | | | | | | |
|----------------------|----------------------|----------------------|---|----------------------|----------------------|----------------------|----------------------|
| <input type="text"/> | <input type="text"/> | <input type="text"/> | - | <input type="text"/> | <input type="text"/> | <input type="text"/> | <input type="text"/> |
|----------------------|----------------------|----------------------|---|----------------------|----------------------|----------------------|----------------------|

市(町) 町(丁目)

(4) あなたの世帯で主な収入を得ておられる方のご職業は何ですか。あてはまるものを1つ選び、番号を○で囲んで下さい。

- | | |
|------------|--------------------|
| 1. 自営 | 2. 給与所得者(会社員・公務員等) |
| 3. 会社・団体役員 | 4. パート・アルバイト |
| 5. 年金生活者 | 6. その他() |

(5) あなたの世帯は今お住まいの地域に、今後どれくらいお住まいになるとお考えですか。あてはまるものを1つ選び、番号を○で囲んで下さい。

- | | | |
|---------------------------|-----------|-----------|
| 1. 4年以下 | 2. 5~9年 | 3. 10~14年 |
| 4. 15~19年 | 5. 20~24年 | 6. 25~29年 |
| 7. 30年以上(特に移転することは考えていない) | | |

(6) あなたは事業説明資料に示した場所に行ったことが平成11年以前には何回ありますか？

あてはまるものを1つ選び、番号を○で囲み、訪れている方は回数をお答え下さい。

- | | | |
|----------------|---------------|--------------------|
| 1. 毎日 | 2. 2, 3日に1回程度 | 3. 週に1回程度 |
| 4. 2, 3週に1回程度 | 5. 月に1回程度 | 6. 2~3ヶ月に1回程度 |
| 7. 半年に1回程度 | 8. 年に1回程度 | 9. 数年に1回程度(具体的に 年) |
| 10. その他(具体的に) | | |

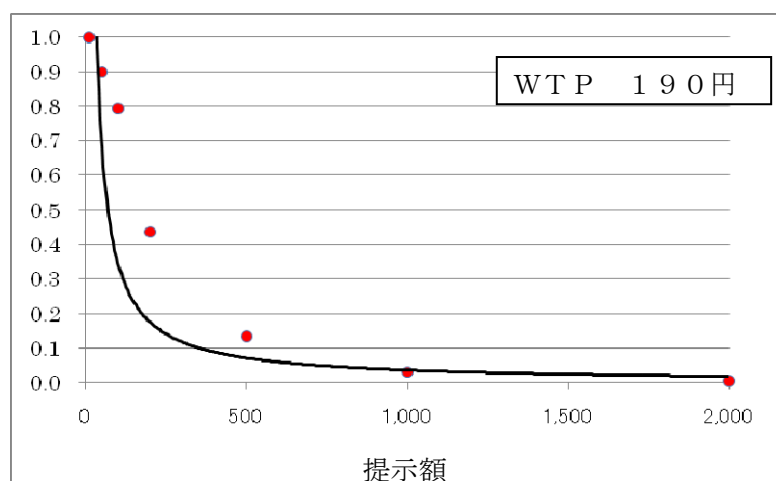
銚子市野尻地区事業事後評価 CVM本調査結果

1.アンケート集計数

| 配布数 | 回収数 | 回収率 | 有効回答数 | 有効回答率 |
|-------|-----|-----|-------|-------|
| 1,500 | 534 | 36% | 394 | 26% |

2.WTP算定結果

| 提示額 | 賛成 | 反対 |
|-----------|-----|-----|
| 10 円/月 | 394 | 0 |
| 50 円/月 | 354 | 40 |
| 100 円/月 | 313 | 81 |
| 200 円/月 | 172 | 222 |
| 500 円/月 | 53 | 341 |
| 1,000 円/月 | 12 | 382 |
| 2,000 円/月 | 2 | 392 |



3.B/C算定結果

| WTP(円) | 受益世帯数 | B(百万円) | C(百万円) | B/C |
|--------|-------|--------|--------|-----|
| 190 | 9,132 | 545.4 | 399.5 | 1.4 |

◇Bは残存価値を加算した

$$\begin{aligned} \text{◇年便益} &= \text{WTP} \times 12 \text{ヶ月} \times \text{受益世帯数} \\ &= 190 \times 12 \times 9,132 = 20.8(\text{百万}) \end{aligned}$$

| 様式-5 | | 銚子市野尻地区 | | 費用対便益 | | 水系名：利根川 | | 河川名：利根川 | | (単位：百万円) | | | |
|------|-----|---------|-------|-----------|----------|---------|-------|---------|------|----------|--------------|--------------|-------|
| 年次 | t | 便益 | | | 費用 | | | | | | 費用対効果 B/C | 準現在価値 B-C | |
| | | 便益① | | 残存価値 ② | 計 ①+② | 建設費③ | | 維持管理費④ | | 計③+④ | | | |
| | | 便益 | 現在価値 | | | 費用 | 現在価値 | 費用 | 現在価値 | 費用 | | | 現在価値 |
| 整備期間 | H12 | -9 | 0.0 | 0.0 | | 100.0 | 141.3 | 0.0 | 0.0 | 100.0 | 141.3 | | |
| | H13 | -8 | 0.0 | 0.0 | | 75.0 | 104.4 | 0.0 | 0.0 | 75.0 | 104.4 | | |
| | H14 | -7 | 0.0 | 0.0 | | 37.0 | 50.3 | 0.0 | 0.0 | 37.0 | 50.3 | | |
| | H15 | -6 | 0.0 | 0.0 | | 37.0 | 48.3 | 0.0 | 0.0 | 37.0 | 48.3 | | |
| | H16 | -5 | 0.0 | 0.0 | | 28.0 | 35.1 | 0.0 | 0.0 | 28.0 | 35.1 | | |
| | H17 | -4 | 20.8 | 24.4 | | | | 0.0 | 0.0 | 0.0 | 0.0 | | |
| H18 | -3 | 20.8 | 23.4 | | | | 0.0 | 0.0 | 0.0 | 0.0 | | | |
| H19 | -2 | 20.8 | 22.5 | | | | 0.0 | 0.0 | 0.0 | 0.0 | | | |
| H20 | -1 | 20.8 | 21.7 | | | | 0.0 | 0.0 | 0.0 | 0.0 | | | |
| H21 | 0 | 20.8 | 20.8 | | | | 0.0 | 0.0 | 0.0 | 0.0 | | | |
| H22 | 1 | 20.8 | 20.0 | | | | 0.0 | 0.0 | 0.0 | 0.0 | | | |
| H23 | 2 | 20.8 | 19.2 | | | | 0.0 | 0.0 | 0.0 | 0.0 | | | |
| H24 | 3 | 20.8 | 18.5 | | | | 0.0 | 0.0 | 0.0 | 0.0 | | | |
| H25 | 4 | 20.8 | 17.8 | | | | 0.0 | 0.0 | 0.0 | 0.0 | | | |
| H26 | 5 | 20.8 | 17.1 | | | | 10.0 | 8.2 | 10.0 | 8.2 | | | |
| H27 | 6 | 20.8 | 16.5 | | | | 0.0 | 0.0 | 0.0 | 0.0 | | | |
| H28 | 7 | 20.8 | 15.8 | | | | 0.0 | 0.0 | 0.0 | 0.0 | | | |
| H29 | 8 | 20.8 | 15.2 | | | | 0.0 | 0.0 | 0.0 | 0.0 | | | |
| H30 | 9 | 20.8 | 14.6 | | | | 0.0 | 0.0 | 0.0 | 0.0 | | | |
| H31 | 10 | 20.8 | 14.1 | | | | 0.0 | 0.0 | 0.0 | 0.0 | | | |
| H32 | 11 | 20.8 | 13.5 | | | | 0.0 | 0.0 | 0.0 | 0.0 | | | |
| H33 | 12 | 20.8 | 13.0 | | | | 0.0 | 0.0 | 0.0 | 0.0 | | | |
| H34 | 13 | 20.8 | 12.5 | | | | 0.0 | 0.0 | 0.0 | 0.0 | | | |
| H35 | 14 | 20.8 | 12.0 | | | | 0.0 | 0.0 | 0.0 | 0.0 | | | |
| H36 | 15 | 20.8 | 11.6 | | | | 10.0 | 5.6 | 10.0 | 5.6 | | | |
| H37 | 16 | 20.8 | 11.1 | | | | 0.0 | 0.0 | 0.0 | 0.0 | | | |
| H38 | 17 | 20.8 | 10.7 | | | | 0.0 | 0.0 | 0.0 | 0.0 | | | |
| H39 | 18 | 20.8 | 10.3 | | | | 0.0 | 0.0 | 0.0 | 0.0 | | | |
| H40 | 19 | 20.8 | 9.9 | | | | 0.0 | 0.0 | 0.0 | 0.0 | | | |
| H41 | 20 | 20.8 | 9.5 | | | | 0.0 | 0.0 | 0.0 | 0.0 | | | |
| H42 | 21 | 20.8 | 9.1 | | | | 0.0 | 0.0 | 0.0 | 0.0 | | | |
| H43 | 22 | 20.8 | 8.8 | | | | 0.0 | 0.0 | 0.0 | 0.0 | | | |
| H44 | 23 | 20.8 | 8.4 | | | | 0.0 | 0.0 | 0.0 | 0.0 | | | |
| H45 | 24 | 20.8 | 8.1 | | | | 0.0 | 0.0 | 0.0 | 0.0 | | | |
| H46 | 25 | 20.8 | 7.8 | | | | 10.0 | 3.8 | 10.0 | 3.8 | | | |
| H47 | 26 | 20.8 | 7.5 | | | | 0.0 | 0.0 | 0.0 | 0.0 | | | |
| H48 | 27 | 20.8 | 7.2 | | | | 0.0 | 0.0 | 0.0 | 0.0 | | | |
| H49 | 28 | 20.8 | 6.9 | | | | 0.0 | 0.0 | 0.0 | 0.0 | | | |
| H50 | 29 | 20.8 | 6.7 | | | | 0.0 | 0.0 | 0.0 | 0.0 | | | |
| H51 | 30 | 20.8 | 6.4 | | | | 0.0 | 0.0 | 0.0 | 0.0 | | | |
| H52 | 31 | 20.8 | 6.2 | | | | 0.0 | 0.0 | 0.0 | 0.0 | | | |
| H53 | 32 | 20.8 | 5.9 | | | | 0.0 | 0.0 | 0.0 | 0.0 | | | |
| H54 | 33 | 20.8 | 5.7 | | | | 0.0 | 0.0 | 0.0 | 0.0 | | | |
| H55 | 34 | 20.8 | 5.5 | | | | 0.0 | 0.0 | 0.0 | 0.0 | | | |
| H56 | 35 | 20.8 | 5.3 | | | | 10.0 | 2.5 | 10.0 | 2.5 | | | |
| H57 | 36 | 20.8 | 5.1 | | | | 0.0 | 0.0 | 0.0 | 0.0 | | | |
| H58 | 37 | 20.8 | 4.9 | | | | 0.0 | 0.0 | 0.0 | 0.0 | | | |
| H59 | 38 | 20.8 | 4.7 | | | | 0.0 | 0.0 | 0.0 | 0.0 | | | |
| H60 | 39 | 20.8 | 4.5 | | | | 0.0 | 0.0 | 0.0 | 0.0 | | | |
| H61 | 40 | 20.8 | 4.3 | | | | 0.0 | 0.0 | 0.0 | 0.0 | | | |
| H62 | 41 | 20.8 | 4.2 | | | | 0.0 | 0.0 | 0.0 | 0.0 | | | |
| H63 | 42 | 20.8 | 4.0 | | | | 0.0 | 0.0 | 0.0 | 0.0 | | | |
| H64 | 43 | 20.8 | 3.9 | | | | 0.0 | 0.0 | 0.0 | 0.0 | | | |
| H65 | 44 | 20.8 | 3.7 | | | | 0.0 | 0.0 | 0.0 | 0.0 | | | |
| H66 | 45 | 20.8 | 3.6 | | | | 0.0 | 0.0 | 0.0 | 0.0 | | | |
| 合計 | | 1040.9 | 544.1 | 1.3 | 545.4 | 277.0 | 379.4 | 40.0 | 20.1 | 317.0 | 399.5 | 1.4 | 145.9 |

『利根川の河川環境整備』に関するアンケート用紙
「こちらのアンケート用紙のみ返信用封筒に入れてお送り下さい」

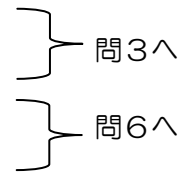
同封の『事業説明資料』(古利根沼周辺拠点環境整備事業の概要)をご覧ください質問にご回答下さい。

問1 事業説明資料に示した「親水護岸やビオトープの整備等」についてご存知でしたか。あてはまるものを1つ選び、番号を○で囲んで下さい。

- 1. 知っていた
- 2. 知らなかった

問2 事業説明資料に示した「親水護岸やビオトープ等を整備した場所」に行ったり、見たことがありますか。あてはまるものを1つ選び、番号を○で囲んで下さい。

- 1. よく行く
- 2. たまに行く
- 3. 行ったことはないが、遠くから見たことがある
- 4. 実際に見たことはない



問3 あなたは「この場所」に1年間に何回行きますか？訪れている方は回数をおおよそで結構です直接お答え下さい。

1年間に()回くらい訪れている

問4 「この場所」を訪れる目的は何ですか？あてはまるもの全てを選び、番号を○で囲んで下さい(複数回答可)

- 1.水面の利用(ボートなどを利用)、2.水辺遊び、3.釣り、4.散策、5.バーベキュー、6.風景を眺める、7.ジョギング・サイクリングなどのスポーツ、8.野球・サッカーなどのスポーツ、9.バードウォッチング・生物観察など、10.ドライブ、11.観光、12.イベント参加、13.その他

()

問5 「この場所」に行くときは、どこか他の場所も訪れますか？あてはまるもの全てを選び、番号を○で囲んでください(複数回答可)

- 1.我孫子市民体育館 2.自然観察センター 3.鳥の博物館 4.手賀の丘公園
- 5.他の場所にいく → (どこに行きますか?)
- 6.行かない

問6 あなたのお宅から、この場所までの所要時間はおよそどのくらいですか？
行ったことのない方も、想定でかまいませんので説明資料をご覧ください、交通手段と所要時間を1つ選び、番号を○で囲んで下さい。

| | |
|------|---------------------------------------|
| 交通手段 | 1.徒歩 2.自転車 3.自家用車 4.電車 5.バス 6.電車とバス |
| 所用時間 | 1.10分未満 2.10～30分未満 3.30～60分未満 4.60分以上 |

問7 この事業について、お聞きします。

(2) あなたは、この事業に賛成ですか。あてはまるものを1つ選び、番号を○で囲んで下さい。

| | |
|-------|-------|
| 1. 賛成 | 2. 反対 |
|-------|-------|



(2) 「賛成」とお答えになった方にお伺いします。その理由は何ですか。あてはまるものを全て選び、番号を○で囲んで下さい（複数回答可）。

その他の場合、() の中に具体的にお書き下さい。

| |
|------------------------------------|
| 1.水辺で遊ぶときに利用しやすくなるから |
| 2.河川の自然や生態系を復元・創出することは良いことだから |
| 3.公園内の移動に園路があれば利用しやすくなるから |
| 4.釣り・バードウォッチング・生物観察等の利用ができるようになるから |
| 5.利根川に対するイメージが良くなることだから |
| 6.特に理由はなし |
| 7.その他 () |

【重要】ここからは、**仮の質問**です。説明をよくお読みになった上でお答え下さい。

次のような状況を想像してください

実際には、このような事業は税金によって実施されていますが、ここでは事業の効果を金額に置きかえて評価するために、**仮に税金ではなく、各世帯から負担金を集めて行われるような仕組みがあるとしたら**、という状況を想像してください。

これはあくまでも『事業の効果を評価するための仮定』であり、実際にこのような仕組みが考えられているわけではありません。また、この回答をもって税金の値上げを行うこともありません。

利根川の整備を実施した場合に考えられる効果

整備前と後の状況

整備前

整備後

注：点線の中が今回の整備範囲です。

① 親水護岸



単調な河岸であり、親水性が乏しい状況でした。



親水性の高い水辺空間・イベント空間になりました。

② ヒートアップ

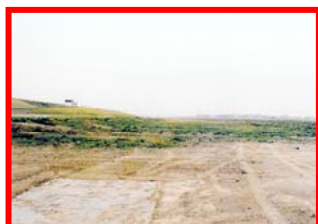


河川敷は、平らで変化に乏しい環境でした。



多様な自然環境と豊かな水辺景観になりました。

③ 園路

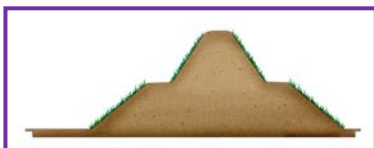


通路が整備されておらず、園内の移動が不便な状況でした。

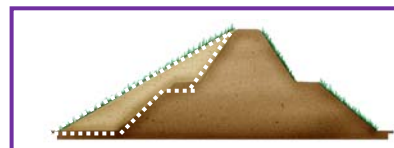


広い公園内を快適に移動できるようになりました。

④ 緩傾斜堤防



法面が急な勾配で、利用できにくい状態でした。



法面がゆるやかな勾配で、寝ころび広場等、多様な利用ができるようになりました。

これらの施設の整備に対して、あなたは毎月いくら支払っても良いと思いますか

問 8 次の(1)から(7)に施設整備への負担金を示しますので、それぞれについて、あなたは支払う意志があるかないかをお考え頂き、どちらかの番号を○で囲んで下さい。
なお、負担金はこの地域にお住まいの間、負担していただくこととなり、この分だけあなたの世帯で使うことのできるお金が減ることを、十分念頭においてお答え下さい。

負担金はこの事業の実施と施設の維持と管理のためにのみ使われ、他の目的には一切使われないとします。

※記載上の注意：問 8(1)～(7)全ての設問に○を記入して下さい。

(例)「世帯あたり毎月200円」までは負担金を支払う場合には、(1)～(4)の「1」に○、(5)～(7)の「2」に○をつけるようお願いいたします。

(1) 施設を整備するのに、世帯あたり毎月 10 円 (年間 120 円) 支払いますか？

1.支払う

2.支払わない

(2) 施設を整備するのに、世帯あたり毎月 50 円 (年間 600 円) 支払いますか？

1.支払う

2.支払わない

(3) 施設を整備するのに、世帯あたり毎月 100 円 (年間 1,200 円) 支払いますか？

1.支払う

2.支払わない

(4) 施設を整備するのに、世帯あたり毎月 200 円 (年間 2,400 円) 支払いますか？

1.支払う

2.支払わない

(5) 施設を整備するのに、世帯あたり毎月 500 円 (年間 6,000 円) 支払いますか？

1.支払う

2.支払わない

(6) 施設を整備するのに、世帯あたり毎月 1,000 円 (年間 12,000 円) 支払いますか？

1.支払う

2.支払わない

(7) 施設を整備するのに、世帯あたり毎月 2,000 円 (年間 24,000 円) 支払いますか？

1.支払う

2.支払わない

問 9 問 8 の (1) で「支払わない」とお答えになった方にお伺いします。その理由は何ですか。最も近いと思うものを1つ選び、番号を○で囲んで下さい。その他の場合、() の中に具体的にお書き下さい。

1. 事業は必要だと認めるが、毎月 10 円も支払う価値はないと思うから
2. 事業の必要はないと認めるから
3. 自分の世帯にはメリットが少ないと思うから
4. 世帯から負担金を集めるという仕組みに反対だから
5. これだけの情報では判断できない
6. その他 ()

問 10 問 8 の (1) で、「支払う」とお答えになった方にお伺いします。その理由は何ですか。あてはまるもの全てを選び、番号を○で囲んで下さい。その他の場合、() の中に具体的にお書き下さい (複数回答可)。

1. 水辺で遊ぶときに利用しやすいから
2. 河川の自然や生態系を復元・創出したいから
3. 公園内の移動に園路があれば利用しやすいから
4. イメージが良くなるから
5. 釣り・バードウォッチング等の利用ができるようになるから
6. いずれ自分にとっていいことがあるかもしれないから
7. 事業が行われることに特に意味はないが何となくよい事業だと思うから
8. 住民の負担で事業を行うことに意義があるから
9. 特に理由はなし
10. その他 ()

仮の質問はここで終わりです。

アンケートにお答えいただいた方についてお尋ねします。

問 11 あなたの性別、年齢等をお尋ねします。

(1) あなたの性別についてあてはまるものを1つ選び、番号を○で囲んで下さい。

- | | |
|-------|-------|
| 1. 男性 | 2. 女性 |
|-------|-------|

(2) あなたの年齢についてあてはまるものを1つ選び、番号を○で囲んで下さい。

- | | | | | |
|----------|----------|-----------|----------|----------|
| 1. 10 歳代 | 2. 20 歳代 | 3. 30 歳代 | 4. 40 歳代 | 5. 50 歳代 |
| 6. 60 歳代 | 7. 70 歳代 | 8. 80 歳以上 | | |

(3) あなたのお住まいの郵便番号もしくはご住所をご記入下さい。

| | | | | | | | |
|---|---|---|---|---|---|---|---|
| □ | □ | □ | - | □ | □ | □ | □ |
|---|---|---|---|---|---|---|---|

市(町) 町(丁目)

(4) あなたの世帯で主な収入を得ておられる方のご職業は何ですか。あてはまるものを1つ選び、番号を○で囲んで下さい。

- | | |
|------------|--------------------|
| 1. 自営 | 2. 給与所得者(会社員・公務員等) |
| 3. 会社・団体役員 | 4. パート・アルバイト |
| 5. 年金生活者 | 6. その他() |

(5) あなたの世帯は今お住まいの地域に、今後どれくらいお住まいになるとお考えですか。あてはまるものを1つ選び、番号を○で囲んで下さい。

- | | | |
|----------------------------|------------|------------|
| 1. 4 年以下 | 2. 5~9 年 | 3. 10~14 年 |
| 4. 15~19 年 | 5. 20~24 年 | 6. 25~29 年 |
| 7. 30 年以上(特に移転することは考えていない) | | |

(6) あなたは「古利根沼周辺拠点環境整備事業地区」に施設が整備される平成 11 年以前には何回訪れていましたか？

あてはまるものを1つ選び、番号を○で囲み、訪れている方は回数をお答え下さい。

- | | | |
|----------------|---------------|--------------------|
| 1. 毎日 | 2. 2, 3日に1回程度 | 3. 週に1回程度 |
| 4. 2, 3週に1回程度 | 5. 月に1回程度 | 6. 2~3ヶ月に1回程度 |
| 7. 半年に1回程度 | 8. 年に1回程度 | 9. 数年に1回程度(具体的に 年) |
| 10. その他(具体的に) | | |

今後の調査の参考とするために、アンケートの内容についてお尋ねします。

問 12 ここまでの質問内容でわかりづらい点や答えにくい点がありましたか。

(1) あてはまるものを1つ選び、番号を○で囲んで下さい。

その他の場合、() の中に具体的にお書き下さい。

- | | |
|-----------------------|------------------------|
| 1. わかりづらい点、答えにくい点があった | 2. わかりづらい点、答えにくい点はなかった |
| 3. その他 () | |

(2)「1. わかりづらい点、答えにくい点があった」とお答えになった方にお伺いします。

あてはまるものを全て選び、番号を○で囲んで下さい (複数回答可)。

その他の場合、() の中に具体的にお書き下さい。

- | |
|--------------------------------------|
| 1. この場所の現状がどのようになっているのかわからなかった。 |
| 2. この場所の事業前と事業後の変化がよくわからなかった。 |
| 3. 事業のために住民から負担金を集めるという想定を受け入れづらかった。 |
| 4. 利根川に興味がなかったため、答えづらかった。 |
| 5. その他 () |

問 13 アンケートの内容などについてご意見がありましたらご自由にお書き下さい。

アンケートは以上です。お答え忘れになったところがないか、もう一度ご確認の上、同封した返信用封筒にアンケート用紙を入れ、1月8日(金)までに投函して下さい。

ご協力、ありがとうございました。

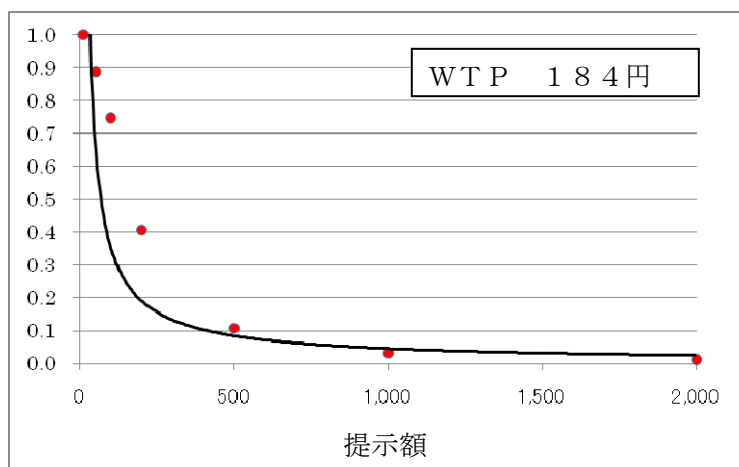
我孫子市中峠地区事業事後評価 CVM本調査結果

1. アンケート集計数

| 配布数 | 回収数 | 回収率 | 有効回答数 | 有効回答率 |
|-------|-----|-----|-------|-------|
| 1,500 | 550 | 37% | 412 | 27% |

2. WTP算定結果

| 提示額 | 賛成 | 反対 |
|-----------|-----|-----|
| 10 円/月 | 412 | 0 |
| 50 円/月 | 366 | 46 |
| 100 円/月 | 308 | 104 |
| 200 円/月 | 168 | 244 |
| 500 円/月 | 44 | 368 |
| 1,000 円/月 | 13 | 399 |
| 2,000 円/月 | 5 | 407 |



3. B/C算定結果

| WTP (円) | 受益範囲世帯数 | B (百万円) | C (百万円) | B/C |
|---------|---------|---------|---------|-----|
| 184 | 48,730 | 2,832.3 | 1,740.8 | 1.6 |

◇Bは残存価値を加算した

$$\begin{aligned}
 \diamond \text{年便益} &= \text{WTP} \times 12 \text{ヶ月} \times \text{受益世帯数} \\
 &= 184 \times 12 \times 48,730 = 107.6 \text{(百万)}
 \end{aligned}$$

様式-5

我孫子市中峠地区

費用対便益

水系名：利根川 河川名：利根川

(単位：百万円)

| 年次 | t | 便益 | | | 費用 | | | | | | 費用対効果 B/C | 準現在価値 B-C | | |
|------------------------|-----|-------|--------|-----------|-------|--------|--------|--------|-------|-------|--------------|--------------|-----|--------|
| | | 便益① | | 残存価値 ② | 建設費③ | | 維持管理費④ | | 計⑤+⑥ | | | | | |
| | | 便益 | 現在価値 | | 費用 | 現在価値 | 費用 | 現在価値 | 費用 | 現在価値 | | | | |
| 整備期間 | H12 | -9 | 0.0 | 0.0 | | | | | | | | | | |
| | H13 | -8 | 0.0 | 0.0 | | | | | | | | | | |
| | H14 | -7 | 0.0 | 0.0 | | | | | | | | | | |
| | H15 | -6 | 0.0 | 0.0 | | | | | | | | | | |
| | H16 | -5 | 0.0 | 0.0 | | | | | | | | | | |
| | | | | | | 436.0 | 616.2 | 0.0 | 0.0 | 436.0 | 616.2 | | | |
| | | | | | 337.0 | 469.2 | 0.0 | 0.0 | 337.0 | 469.2 | | | | |
| | | | | | 405.0 | 550.1 | 0.0 | 0.0 | 405.0 | 550.1 | | | | |
| | | | | | 46.0 | 60.1 | 0.0 | 0.0 | 46.0 | 60.1 | | | | |
| | | | | | 20.0 | 25.0 | 0.0 | 0.0 | 20.0 | 25.0 | | | | |
| 施設完成後の 評価期間(供用50年間) | H17 | -4 | 107.6 | 125.9 | | | | | 0.0 | 0.0 | 0.0 | 0.0 | | |
| | H18 | -3 | 107.6 | 121.0 | | | | | 0.0 | 0.0 | 0.0 | 0.0 | | |
| | H19 | -2 | 107.6 | 116.4 | | | | | 0.0 | 0.0 | 0.0 | 0.0 | | |
| | H20 | -1 | 107.6 | 111.9 | | | | | 0.0 | 0.0 | 0.0 | 0.0 | | |
| | H21 | 0 | 107.6 | 107.6 | | | | | 0.0 | 0.0 | 0.0 | 0.0 | | |
| | H22 | 1 | 107.6 | 103.5 | | | | | 0.0 | 0.0 | 0.0 | 0.0 | | |
| | H23 | 2 | 107.6 | 99.5 | | | | | 0.0 | 0.0 | 0.0 | 0.0 | | |
| | H24 | 3 | 107.6 | 95.7 | | | | | 0.0 | 0.0 | 0.0 | 0.0 | | |
| | H25 | 4 | 107.6 | 92.0 | | | | | 0.0 | 0.0 | 0.0 | 0.0 | | |
| | H26 | 5 | 107.6 | 88.4 | | | | | 10.0 | 8.2 | 10.0 | 8.2 | | |
| | H27 | 6 | 107.6 | 85.0 | | | | | 0.0 | 0.0 | 0.0 | 0.0 | | |
| | H28 | 7 | 107.6 | 81.8 | | | | | 0.0 | 0.0 | 0.0 | 0.0 | | |
| | H29 | 8 | 107.6 | 78.6 | | | | | 0.0 | 0.0 | 0.0 | 0.0 | | |
| | H30 | 9 | 107.6 | 75.6 | | | | | 0.0 | 0.0 | 0.0 | 0.0 | | |
| | H31 | 10 | 107.6 | 72.7 | | | | | 0.0 | 0.0 | 0.0 | 0.0 | | |
| | H32 | 11 | 107.6 | 69.9 | | | | | 0.0 | 0.0 | 0.0 | 0.0 | | |
| | H33 | 12 | 107.6 | 67.2 | | | | | 0.0 | 0.0 | 0.0 | 0.0 | | |
| | H34 | 13 | 107.6 | 64.6 | | | | | 0.0 | 0.0 | 0.0 | 0.0 | | |
| | H35 | 14 | 107.6 | 62.1 | | | | | 0.0 | 0.0 | 0.0 | 0.0 | | |
| | H36 | 15 | 107.6 | 59.7 | | | | | 10.0 | 5.6 | 10.0 | 5.6 | | |
| | H37 | 16 | 107.6 | 57.4 | | | | | 0.0 | 0.0 | 0.0 | 0.0 | | |
| | H38 | 17 | 107.6 | 55.2 | | | | | 0.0 | 0.0 | 0.0 | 0.0 | | |
| | H39 | 18 | 107.6 | 53.1 | | | | | 0.0 | 0.0 | 0.0 | 0.0 | | |
| | H40 | 19 | 107.6 | 51.1 | | | | | 0.0 | 0.0 | 0.0 | 0.0 | | |
| | H41 | 20 | 107.6 | 49.1 | | | | | 0.0 | 0.0 | 0.0 | 0.0 | | |
| | H42 | 21 | 107.6 | 47.2 | | | | | 0.0 | 0.0 | 0.0 | 0.0 | | |
| | H43 | 22 | 107.6 | 45.4 | | | | | 0.0 | 0.0 | 0.0 | 0.0 | | |
| | H44 | 23 | 107.6 | 43.7 | | | | | 0.0 | 0.0 | 0.0 | 0.0 | | |
| | H45 | 24 | 107.6 | 42.0 | | | | | 0.0 | 0.0 | 0.0 | 0.0 | | |
| | H46 | 25 | 107.6 | 40.4 | | | | | 10.0 | 3.8 | 10.0 | 3.8 | | |
| | H47 | 26 | 107.6 | 38.8 | | | | | 0.0 | 0.0 | 0.0 | 0.0 | | |
| | H48 | 27 | 107.6 | 37.3 | | | | | 0.0 | 0.0 | 0.0 | 0.0 | | |
| | H49 | 28 | 107.6 | 35.9 | | | | | 0.0 | 0.0 | 0.0 | 0.0 | | |
| | H50 | 29 | 107.6 | 34.5 | | | | | 0.0 | 0.0 | 0.0 | 0.0 | | |
| | H51 | 30 | 107.6 | 33.2 | | | | | 0.0 | 0.0 | 0.0 | 0.0 | | |
| | H52 | 31 | 107.6 | 31.9 | | | | | 0.0 | 0.0 | 0.0 | 0.0 | | |
| | H53 | 32 | 107.6 | 30.7 | | | | | 0.0 | 0.0 | 0.0 | 0.0 | | |
| | H54 | 33 | 107.6 | 29.5 | | | | | 0.0 | 0.0 | 0.0 | 0.0 | | |
| | H55 | 34 | 107.6 | 28.4 | | | | | 0.0 | 0.0 | 0.0 | 0.0 | | |
| | H56 | 35 | 107.6 | 27.3 | | | | | 10.0 | 2.5 | 10.0 | 2.5 | | |
| | H57 | 36 | 107.6 | 26.2 | | | | | 0.0 | 0.0 | 0.0 | 0.0 | | |
| | H58 | 37 | 107.6 | 25.2 | | | | | 0.0 | 0.0 | 0.0 | 0.0 | | |
| | H59 | 38 | 107.6 | 24.2 | | | | | 0.0 | 0.0 | 0.0 | 0.0 | | |
| | H60 | 39 | 107.6 | 23.3 | | | | | 0.0 | 0.0 | 0.0 | 0.0 | | |
| | H61 | 40 | 107.6 | 22.4 | | | | | 0.0 | 0.0 | 0.0 | 0.0 | | |
| H62 | 41 | 107.6 | 21.5 | | | | | 0.0 | 0.0 | 0.0 | 0.0 | | | |
| H63 | 42 | 107.6 | 20.7 | | | | | 0.0 | 0.0 | 0.0 | 0.0 | | | |
| H64 | 43 | 107.6 | 19.9 | | | | | 0.0 | 0.0 | 0.0 | 0.0 | | | |
| H65 | 44 | 107.6 | 19.2 | | | | | 0.0 | 0.0 | 0.0 | 0.0 | | | |
| H66 | 45 | 107.6 | 18.4 | | | | | 0.0 | 0.0 | 0.0 | 0.0 | | | |
| 合計 | | | 5380.0 | 2812.3 | 20.0 | 2832.3 | 1244.0 | 1720.7 | 40.0 | 20.1 | 1284.0 | 1740.8 | 1.6 | 1091.5 |