

# 東京外環地下水検討委員会

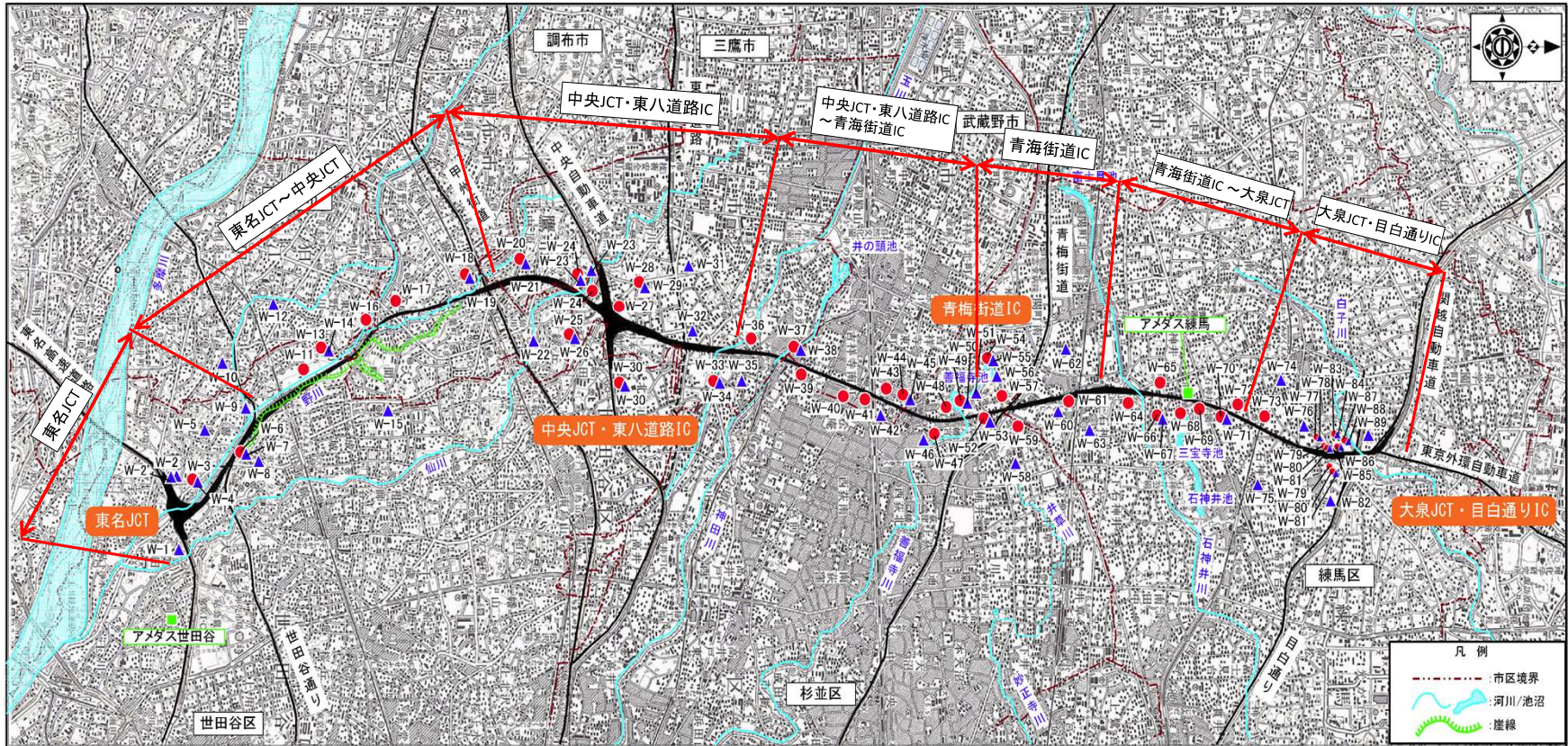
## 資料

### 年度別最高・最低・平均水位

令和5年3月7日

国土交通省関東地方整備局 東京外かく環状国道事務所  
東日本高速道路株式会社関東支社 東京外環工事事務所  
中日本高速道路株式会社東京支社 東京工事事務所

# 観測位置図



地点番号	区市	場所(名称)	地点番号	区市	場所(名称)	地点番号	区市	場所(名称)	地点番号	区市	場所(名称)
W-1	世田谷区	区立おっこし記念公園(浅層)	W-24	調布市	調布市緑ヶ丘1丁目(深層)	W-47	杉並区	区立森塚中学校(深層)	W-72	練馬区	区立けんか広場公園(深層)
W-2	世田谷区	区立喜多見小学校(浅層)	W-24'	三鷹市	市立第五中学校(深層)	W-48	杉並区	区立善福寺さくら公園(深層)	W-73	練馬区	区立東大泉第二児童遊園(深層)
W-2'	世田谷区	区立喜多見小学校(浅層)	W-25	調布市	市立緑ヶ丘小学校(深層)	W-49	杉並区	都立善福寺公園【下池】(浅層)	W-74	練馬区	区立泉こぶし公園(浅層)
W-3	世田谷区	区立次木大塚公園(深層)	W-26	調布市	市立緑ヶ丘小学校(浅層)	W-50	杉並区	都立善福寺公園【下池】(浅層)	W-75	練馬区	区立石神井町八丁目児童遊園(浅層)
W-4	世田谷区	区立次木大塚公園(浅層)	W-27	三鷹市	市立北野中央公園(深層)	W-51	杉並区	都立善福寺公園【下池】(浅層)	W-76	練馬区	区立東大泉二丁目公園(浅層)
W-5	世田谷区	区立キタマグリーンファーム(浅層)	W-28	三鷹市	市立北野公園(深層)	W-52	杉並区	区立桃井第四小学校(深層)	W-77	練馬区	区立つくしの児童遊園(深層)
W-6	世田谷区	都立成城排水調整所(深層)	W-29	三鷹市	市立北野公園(浅層)	W-53	杉並区	区立桃井第四小学校(浅層)	W-78	練馬区	区立つくしの児童遊園(浅層)
W-7	世田谷区	都立成城排水調整所(浅層)	W-30	世田谷区	区立北鳥山もぐら公園(浅層)	W-54	杉並区	都立善福寺公園【上池】(深層)	W-79	練馬区	練馬区東大泉2丁目付返(深層)
W-8	世田谷区	区立明正公園(浅層)	W-30'	世田谷区	区立北鳥山もぐら公園(深層)	W-55	杉並区	都立善福寺公園【上池】(浅層)	W-80	練馬区	練馬区東大泉2丁目付返(浅層)
W-9	世田谷区	区立滝下橋緑道(浅層)	W-31	三鷹市	市立牟礼ひばり野児童公園(浅層)	W-56	杉並区	都立善福寺公園【上池】(深層)	W-81	練馬区	区立三原中学校(深層)
W-10	狛江市	市立イカカ児童遊園(浅層)	W-32	三鷹市	市立牟礼下本宿児童遊園(浅層)	W-57	杉並区	区立善福寺美樹園公園(深層)	W-79'	練馬区	区立三原中学校(浅層)
W-11	世田谷区	区立きたみふれあい広場(深層)	W-33	三鷹市	市立井の頭上水こみち児童遊園(深層)	W-58	杉並区	区立三谷公園(浅層)	W-80'	練馬区	区立三原中学校(深層)
W-12	狛江市	市立はなも児童遊園(浅層)	W-34	三鷹市	市立井の頭上水こみち児童遊園(浅層)	W-59	杉並区	区立上井草西公園(深層)	W-81'	練馬区	区立三原中学校(浅層)
W-13	狛江市	市立谷戸橋南広場(深層)	W-35	三鷹市	市立三鷹谷やすらぎ児童遊園(浅層)	W-60	練馬区	区立上石千川児童遊園(浅層)	W-82	練馬区	区立三原緑地(浅層)
W-14	狛江市	市立谷戸橋南広場(浅層)	W-36	三鷹市	市立井の頭上水こみち児童遊園(深層)	W-61	練馬区	区立上石千川児童遊園(深層)	W-83	練馬区	区立びびに公園【遊歩道】(深層)
W-15	世田谷区	区立成城北広場(浅層)	W-37	三鷹市	井の頭二丁目合流式下水道改善施設(深層)	W-62	練馬区	区立日の出児童遊園(浅層)	W-84	練馬区	区立びびに公園【遊歩道】(浅層)
W-16	狛江市	市立野川児童遊園(浅層)	W-38	三鷹市	井の頭二丁目合流式下水道改善施設(浅層)	W-63	練馬区	区立上石神井公園(浅層)	W-85	練馬区	八の釜池の森(深層)
W-17	調布市	調布市東つづし丘3丁目(深層)	W-39	武蔵野市	市立東部公園(深層)	W-64	練馬区	早稲田大学高等学院(深層)	W-86	練馬区	八の釜池の森(浅層)
W-18	調布市	市立東つづし丘二丁目緑地(深層)	W-40	杉並区	区立松庵小学校(深層)	W-65	練馬区	区立石神井公園(深層)	W-87	練馬区	区立びびに公園(深層)
W-19	調布市	市立東つづし丘二丁目緑地(浅層)	W-41	武蔵野市	市立南町防災広場(深層)	W-66	練馬区	区立石神井台くすのき緑地(深層)	W-88	練馬区	区立びびに公園(浅層)
W-20	三鷹市	市立中原すすく児童遊園(深層)	W-42	武蔵野市	東町四丁目合流式下水道改善施設(浅層)	W-67	練馬区	区立石神井台くすのき緑地(浅層)	W-89	練馬区	区立北大泉児童遊園(浅層)
W-21	三鷹市	市立中原すすく児童遊園(浅層)	W-43	武蔵野市	市立松嶺(しょうらい)公園(深層)	W-68	練馬区	都立石神井公園(深層)			
W-22	調布市	都立山川河川敷(宅浜緑地先)(浅層)	W-44	武蔵野市	市立吉祥寺東緑地(深層)	W-69	練馬区	区立石神井公園(浅層)			
W-23	三鷹市	市立新川ふじみ児童遊園(浅層)	W-45	武蔵野市	市立吉祥寺東緑地(浅層)	W-70	練馬区	新緑の森児童遊園(深層)			
W-23'	三鷹市	市立第五中学校(浅層)	W-46	杉並区	区立荻公園(浅層)	W-71	練馬区	新緑の森児童遊園(浅層)			

(JCT-ICは仮称、供用区間は除く)

- 凡例**
- ▲: 浅層用地下水観測井※1
  - : 深層用地下水観測井※2
  - : 気象観測所(気象庁)

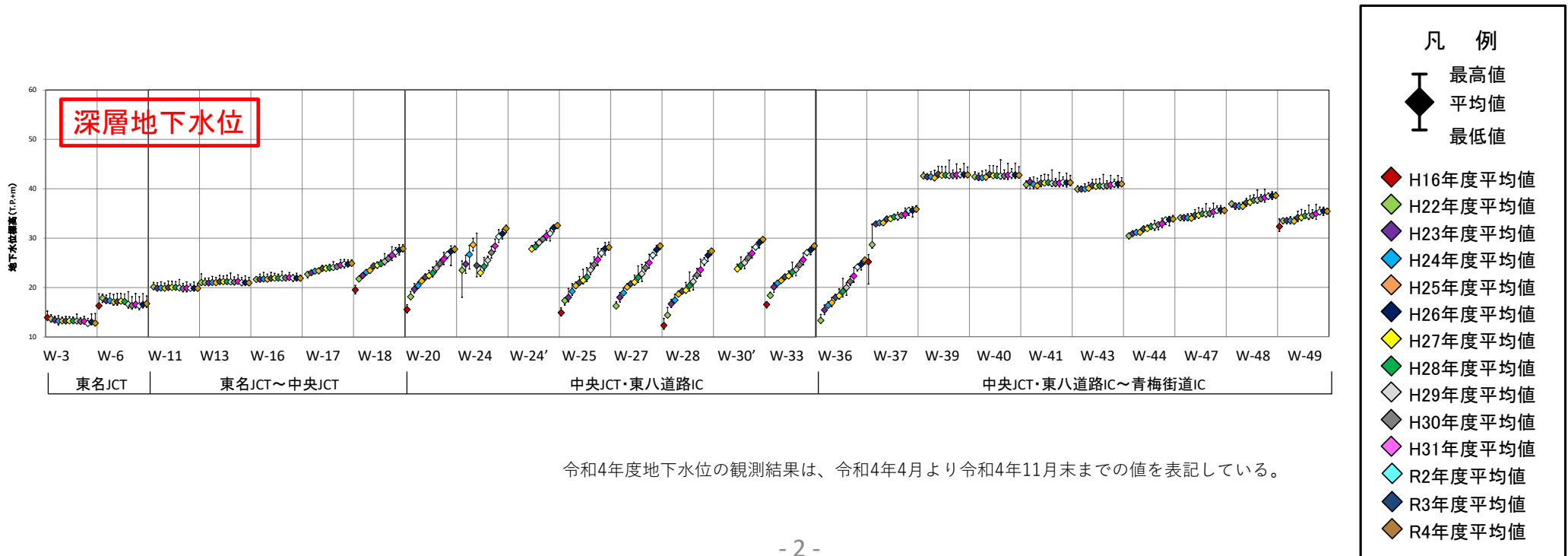
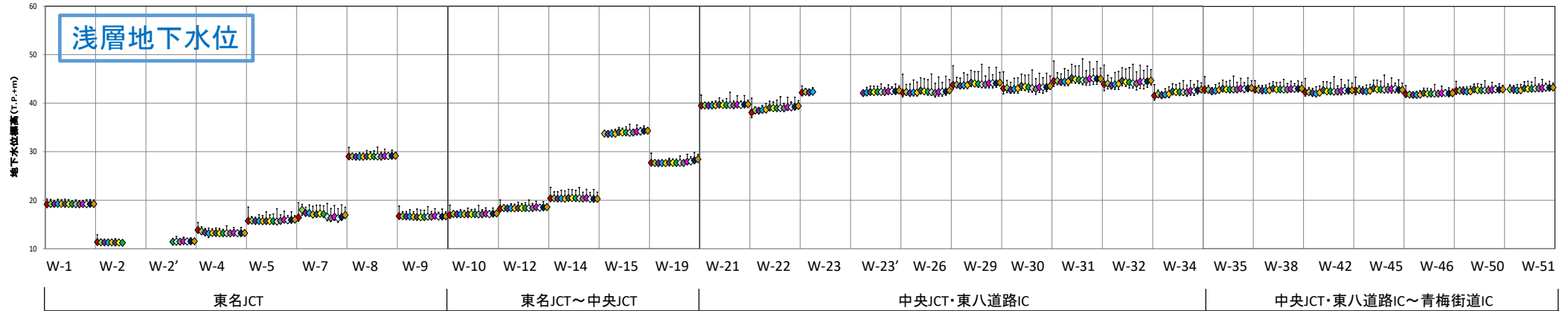
- ※1 浅層用地下水観測井は、立川礫層および武蔵野礫層中の地下水を対象としました。
- ※2 深層用地下水観測井は、上総層群中の地下水を対象としました。
- ※3 W-23は観測不可能になったことから平成24年10月にW-23'に変更。
- ※4 W-24'、W-30'、W-79'、W-80'、W-81'については、平成27年4月より観測を追加。
- ※5 W-2は観測不可能となったことから平成28年6月にW-2'に変更。
- ※6 W-79'、W-80'、W-81'、W-85'、W-86は観測不可能になったことから平成29年7月で観測終了。



全観測地点: 89箇所(令和4年11月末時点)

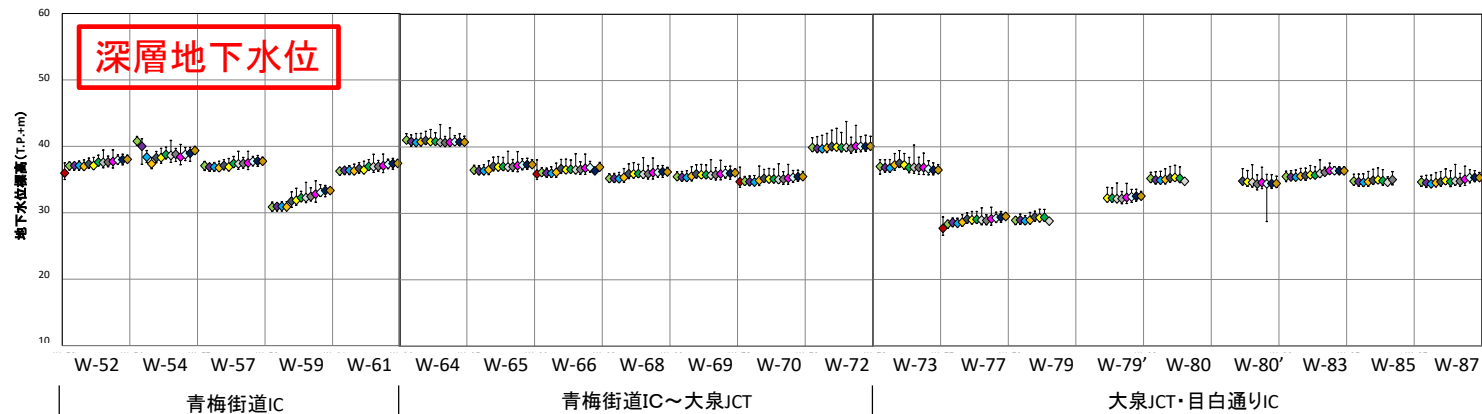
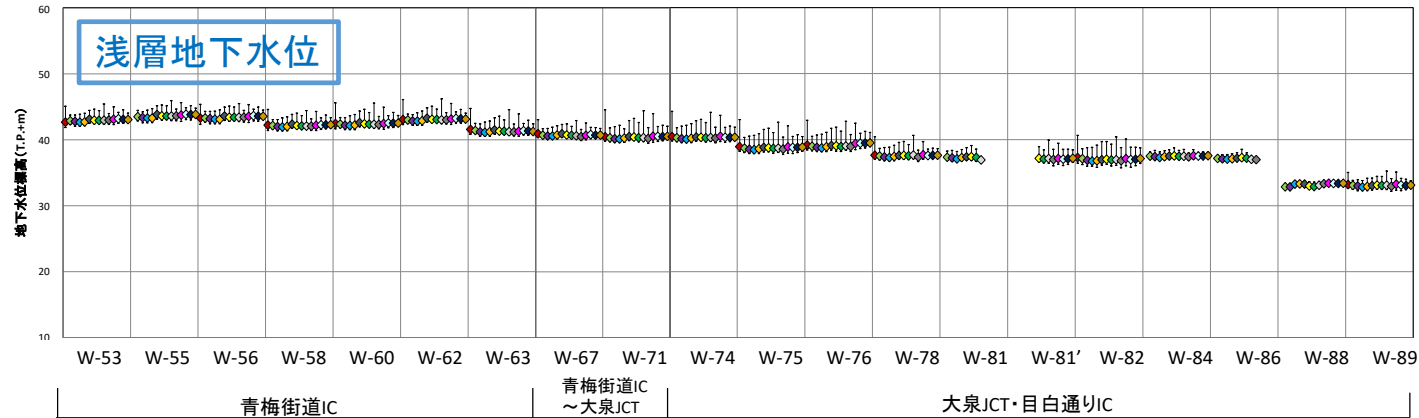
「本書に掲載した地図は、国土地理院長の承認を得て、同院発行の5万分1地形図を複製したものである。(承認番号 平22業複、第383号)」

# 年度別最高・最低・平均水位



令和4年度地下水位の観測結果は、令和4年4月より令和4年11月末までの値を表記している。

# 年度別最高・最低・平均水位



令和4年度地下水位の観測結果は、令和4年4月より令和4年11月末までの値を表記している。