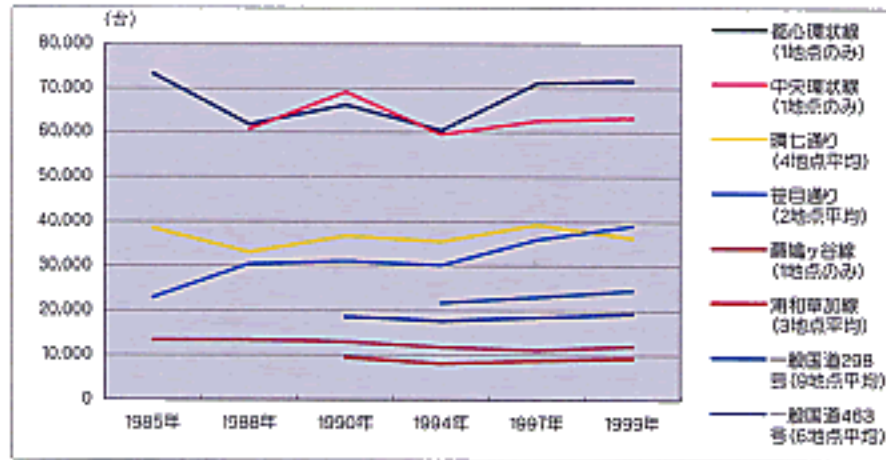


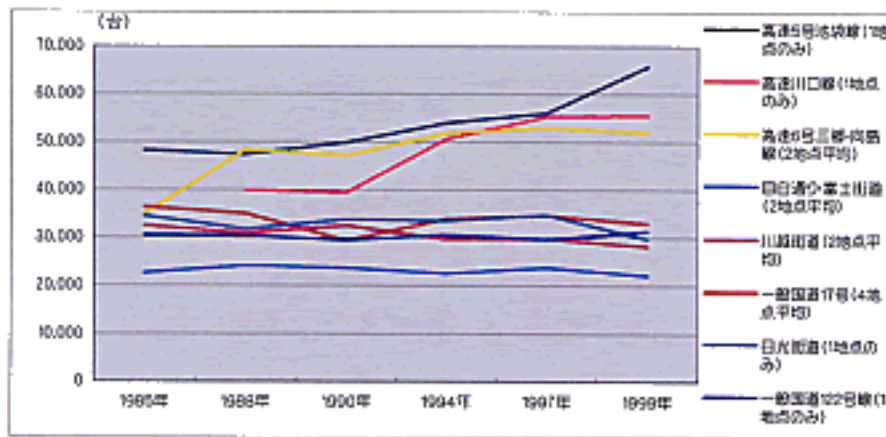
「外環ができると環八の交通量が減少する」と言われますが、本当にそうなのでしょうか？下のグラフは既に開通している区間の交通量変化です。**周辺道路ではほとんど変化がないか、逆に増加し、外環が整備された分、総量が激増していることがわかります。**

渋滞が緩和されない恐れがあります

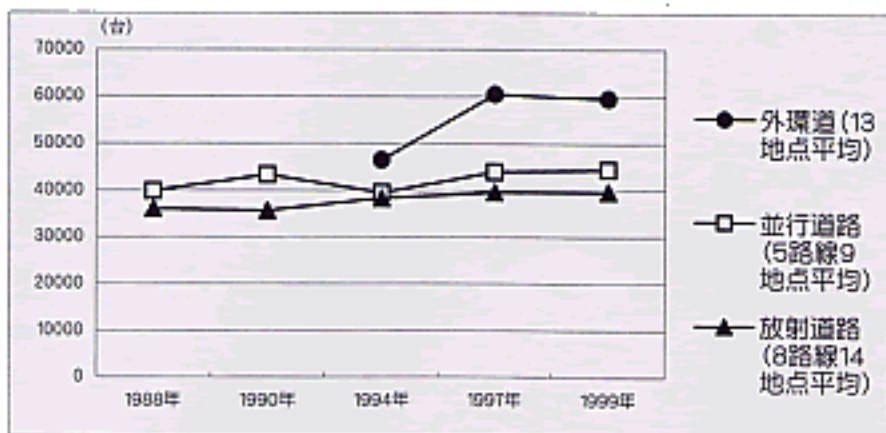
### 1. 並行道路



### 2. 放射道路



### 3. 外環および並行・放射道路平均



※ グラフは建設省「道路交通センサス」より作成  
 ※ 和光IC～三郷JCTは1992年、大泉JCT～和光ICは1994年開通  
 ※ 平日12時間値

