

Q12 家屋事前調査はどのような調査を行うのでしょうか。

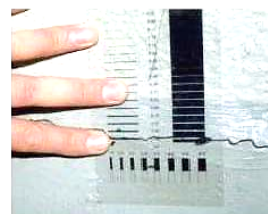
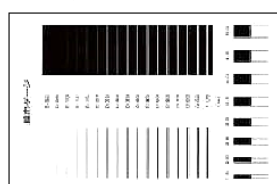
A12 ○ 建物の柱の傾斜、壁や基礎のひび割れ状況などをスケッチや写真及び調書において、記録を残します。

○ なお、調査結果は上記目的以外には一切使用いたしません。

【家屋調査での調査箇所】

- ◆ 基礎
- ◆ 軸部(柱・敷居)
- ◆ 開口部(建具等)
- ◆ 床
- ◆ 天井
- ◆ 内壁
- ◆ 外壁
- ◆ 屋根
- ◆ 水回り(浴槽、台所、洗面所等)
- ◆ 外構(池、塀等の屋外工作物)
- ◆ 井戸の状況

クラックスケール



例：亀裂調査状況

※但し、調査箇所は目視で確認できる範囲となります