



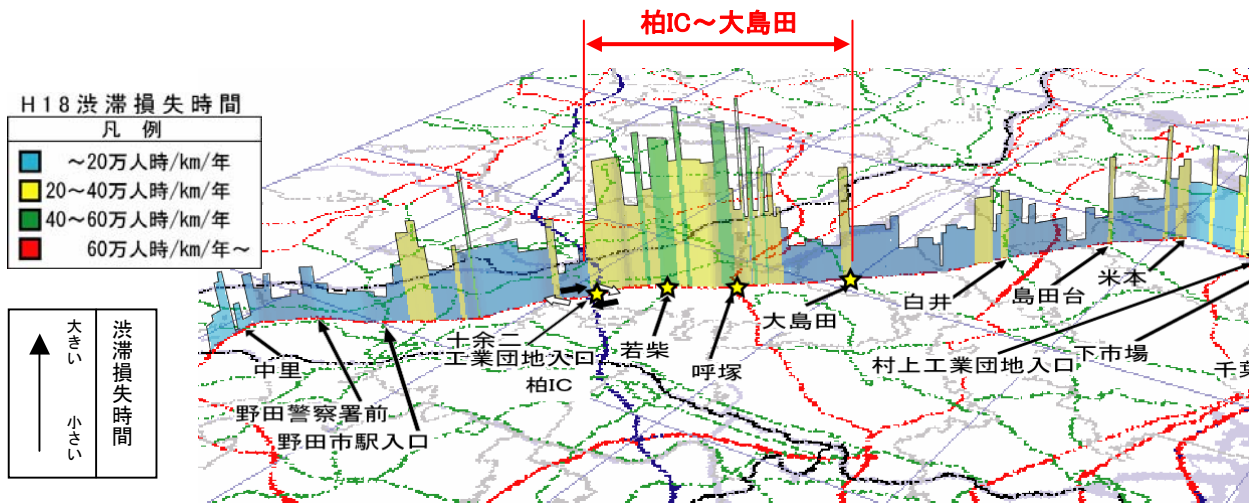
▶ 現在 対策実施中(D)です！

## 渋滞緩和に向けて呼塚交差点付近の渋滞対策を行っています。

### 渋滞状況

渋滞損失時間が県内ワースト6位※と、渋滞が激しい状況にあります。

※渋滞損失時間の順位は、国が管理する千葉県内の国道におけるH18年の順位を示しています



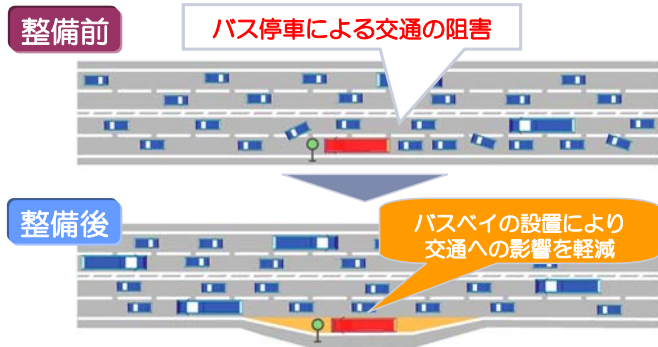
# 対策概要

## バスベイ設置

H18年度までに第5小学校前(外回り)、大津ヶ丘1丁目(外回り)のバスベイ設置事業が完了しました。

平成 19 年度には葉山バス停(外回り)と弥生町バス停(内、外回り)バスベイの設置を予定しています。

### 対策イメージ



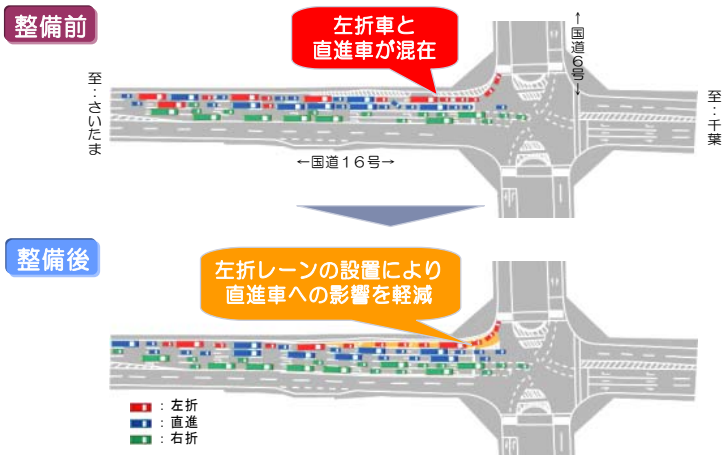
バス停	上り(埼玉方面、内回り)			下り(千葉方面、外回り)		
	運行回数		バスベイ整備	運行回数		バスベイ整備
	1日	ピーク時(1時間)		1日	ピーク時(1時間)	
1 消防署前	76	8		4	2	—
2 キャタピラ三菱	76	8		4	3	—
3 香取代	76	8		4	3	—
4 須賀	76	8	整備済	4	4	—
5 呼塚交差点	76	9	整備済	—	—	—
6 葉山	59	6		181	16	H19年度整備予定
7 第五小学校前	174	18		168	15	●
8 弥生町	115	13	H19年度整備予定	108	10	H19年度整備予定
9 エリカ前	115	13	整備済	108	10	整備済
10 新中井	115	13		108	10	—
11 大津ヶ岡一丁目	115	13	整備済	108	11	●

●:今回整備完了箇所

## 呼塚交差点改良

『呼塚交差点』において、左折車による直進車への影響を軽減するため、左折専用車線の設置を予定しています。

### 対策イメージ



## 電線の地中化

電線共同溝(CC-BOX)は、道路地下空間を活用して電線類(電気、電話、通信等)を収納する施設です。電線を地中化することにより、電柱が無くなり良好な都市景観が造られます。国道16号において順次施工中です。