

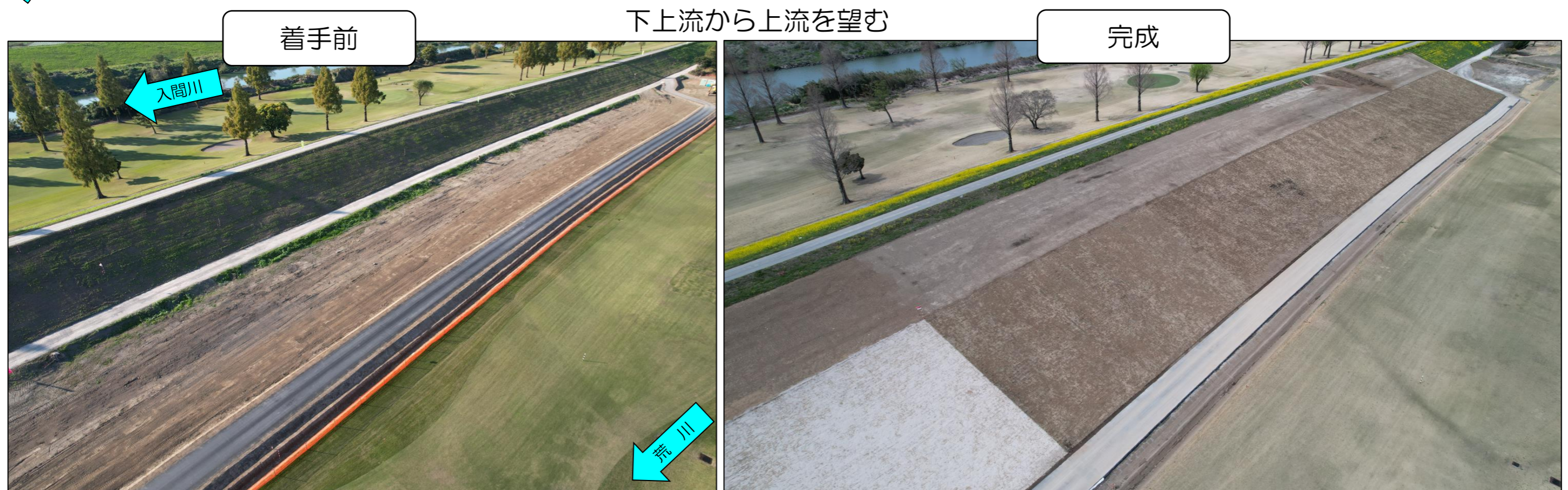
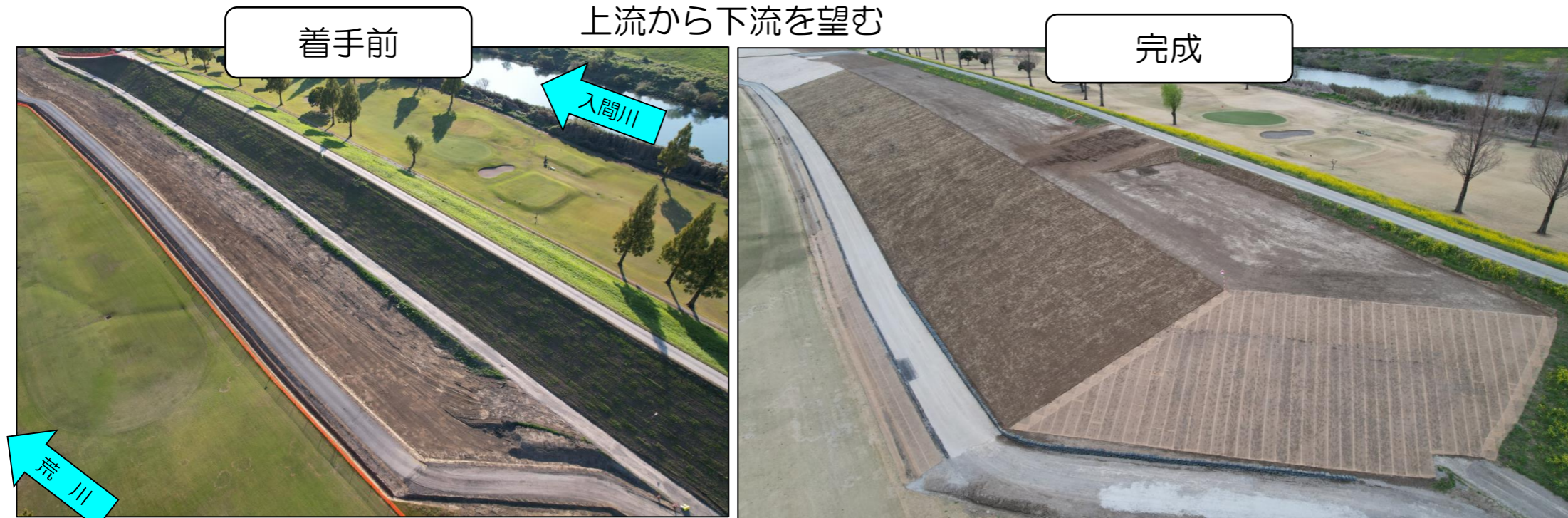
荒川右岸堤（対岸堤）R3荒川右岸古谷上築堤その3工事



未来へ-Value Constructor
株式会社ケージーエム (KGM CORP.)

荒川の水を下流へ安全に流すため、本川の荒川と支川の入間川を区分する堤防工事

R3荒川右岸古谷上築堤その3工事が完成しました。
工事期間中は、地域の皆様へはご不便をおかけした事と思いますが、安全や周辺環境に細心の注意を払いながら工事を進めさせていただきました、ご理解とご協力のほどありがとうございました。



i-Construction

全力！建設DX

国土交通省関東地方整備局

守ろう暮らし 創ろう空間 ~荒川第二・三調節池~
荒川調節池工事事務所

R3荒川右岸古谷上築堤その3工事
(株)ケージーエム

現場代理人
町田 宇史



監理技術者
飯島 義人

