

荒川第二調節池池内水路整備事業 工事のお知らせ

地域の皆さまへ

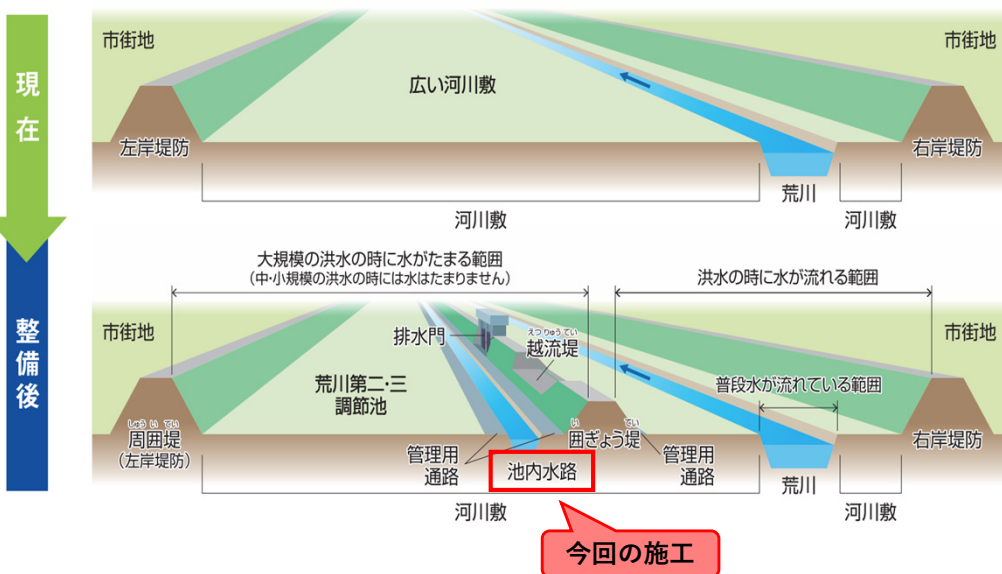
日頃より「荒川第二・第三調節池整備事業」へのご理解・ご協力を頂きまして、ありがとうございます。
 この度、下大久保地区において荒川第二調節池の池内水路の整備工事を予定しております。
 工事期間中は、地域の皆様へご不便をおかけすることもあるとおもいますが、「安全」や「周辺環境」に細心の注意を払い
 工事を進めさせていただきましますので、ご理解・ご協力のほどよろしくお願いいたします。

位置図

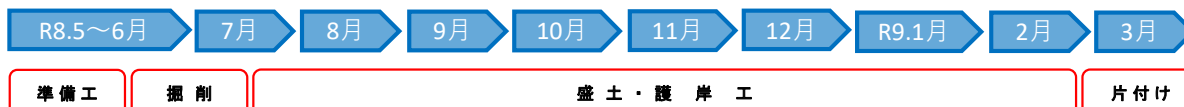


出典：国土地理院空中写真

立体断面 (上流から下流方向を見た図)



工事の流れ



【掘削】：現地盤に掘削をおこない、池内水路の形を作ります。
 【盛土・護岸工】：水流により池内水路の崩壊を防ぐため、法面にはコンクリートブロック(大型ブロック)を張り、河床にはコンクリートを打ちます。

《工事に関するお問い合わせ先》

R7荒川第二調節池池内水路整備その6工事
株式会社島村工業 TEL：049-297-1177

現場代理人
野呂海斗



監理技術者
高橋良和



【発注者】

国土交通省 関東地方整備局

守ろう暮らし つくろう空間 ~荒池第二・第三調整池~
荒川調節池工事事務所

TEL：048-767-6041 (代表)