

荒川第二調節池池内水路工事 工事のお知らせ

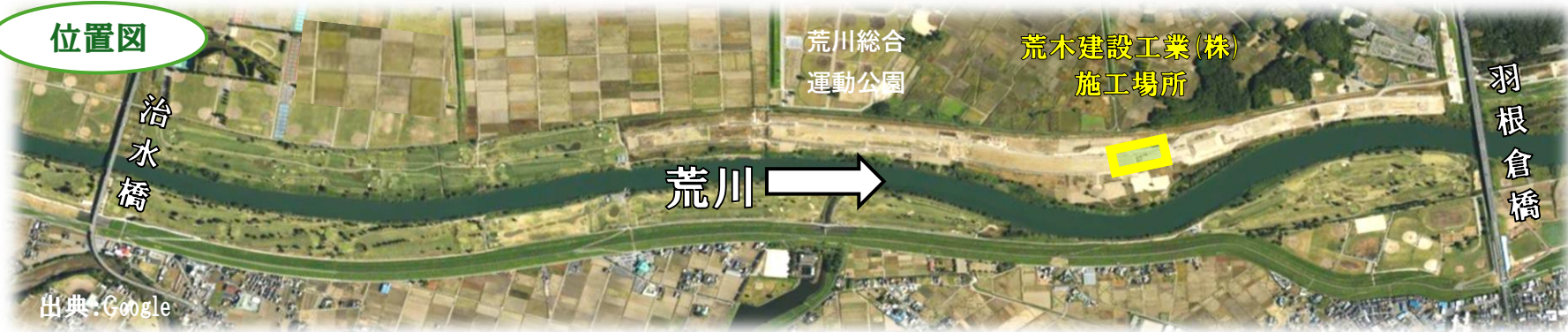
地域の皆さまへ

日頃より「荒川第二・第三調節池整備事業」へのご理解・ご協力頂きまして、ありがとうございます。

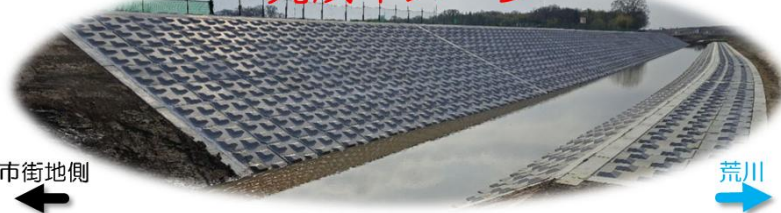
この度、下大久保地区において荒川第二調節池の池内水路の整備工事を行います。

工事期間中は、地域の皆様にご不便をおかけすることもあると思いますが、「安全」や「周辺環境」に細心の注意を払い工事を進めさせていただきますので、ご理解・ご協力のほどよろしくお願いいたします。

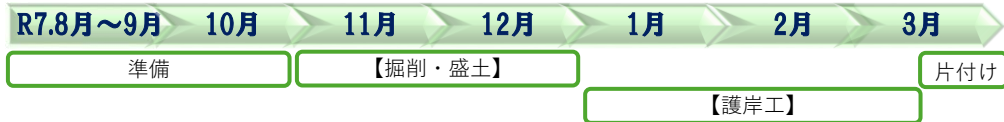
位置図



完成イメージ



工事の流れ



【掘削・盛土】：現地盤に掘削や盛土をおこない池内水路の形を作ります。

【護岸工】：水流により池内水路の崩壊を防ぐため、法面にはコンクリートブロック（大型連結ブロック）を張り、河床にはコンクリートを打ちます。

《工事に関するお問い合わせ先》



R7荒川第二調節池池内水路整備その1工事
荒木建設工業(株) TEL : 048-645-3213

現場代理人(監理技術者兼) 若手技術者
蔵並 陽一郎 大川 響



【発注者】



国土交通省関東地方整備局



守ろう暮らし つくろう空間 ~荒川第二・第三調節池~
荒川調節池工事事務所

TEL : 048-767-6041 (代表)

