

『あらいけDX体験館』1階をリニューアル！！

全力！建設DX 荒川第二・三調節池

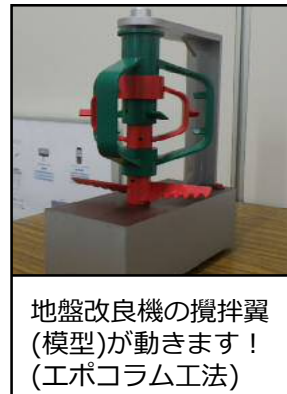
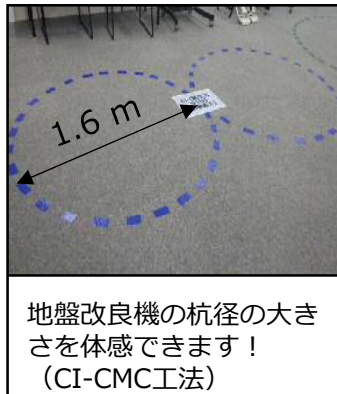
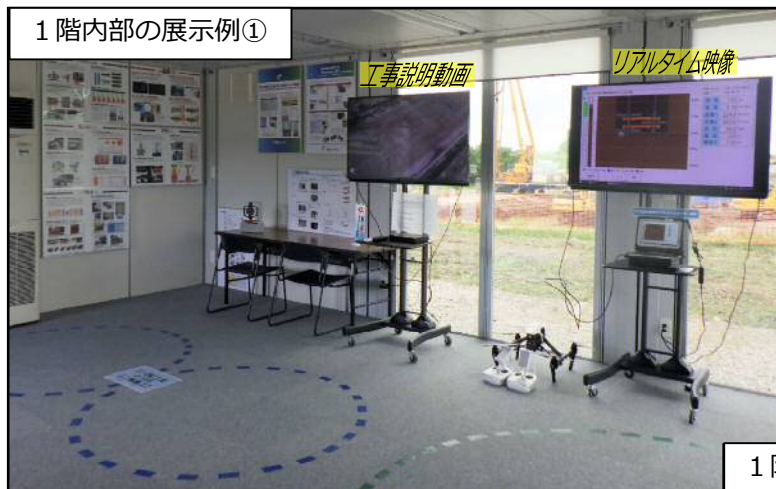
あらいけDX体験館1階にて、現在実施している工事を詳しく知っていただくために、工事で使われている**工法やICT建設機械等についての展示**を開始しました！

現在、当事業では、**囲繞堤を築造するための地盤改良工事等**を行っており、ここではその工事に関する展示を行っています。今後、**工事の進捗状況にあわせて展示内容を変更していく**予定です。

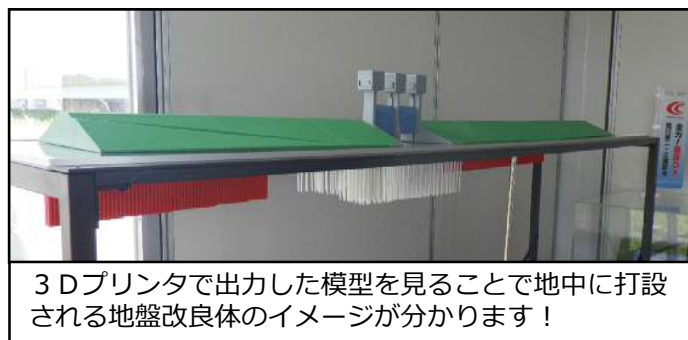
あらいけDX体験館1階内部の紹介

現在行われている地盤改良工事におけるDXの取り組みを見て、知って、体験することができます。工事説明動画、リアルタイム映像の詳細は、裏面参照。

1階内部の展示例①

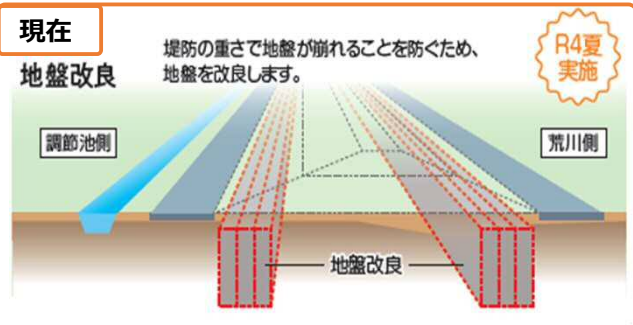


1階内部の展示例②

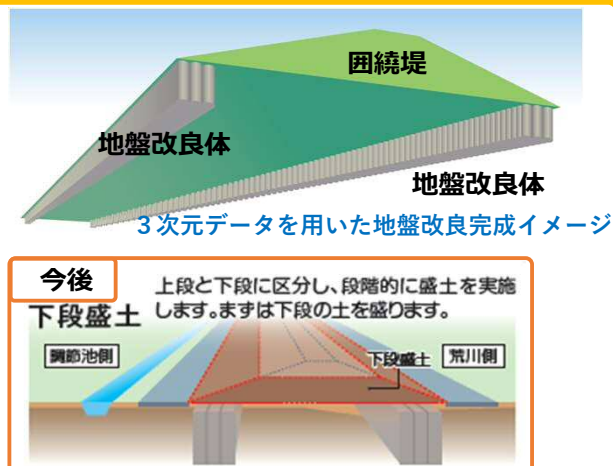


地盤改良とは

地盤改良とは**囲繞堤をつくるため**地盤を強くする工事です。セメントミルクを地中に噴出して地盤と混合します。



次のステップ



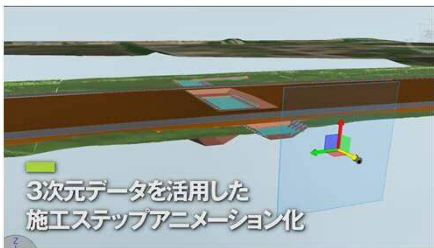
※「新型コロナウイルス感染症」拡大を踏まえ、感染拡大防止の観点から、見学申込みを一時中止しています。見学申込み再開時期につきましては、今後の感染状況等を踏まえ検討しHPにてお知らせいたします。

3次元データを活用した動画/地盤改良機リアルタイム映像

あらいけDX体験館1階では、3次元データを活用した地盤改良工事等の説明動画や地盤改良工事の状況をリアルタイムでご覧いただけます。

基盤整備説明動画

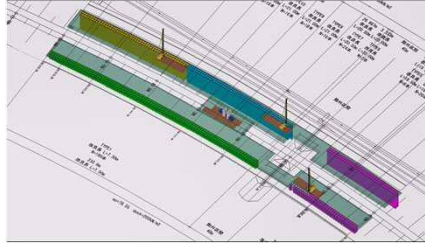
若築建設(株)



基盤整備工事における3次元モデルの活用事例やICT建設機械の概要を見ることができます。

地盤改良説明動画

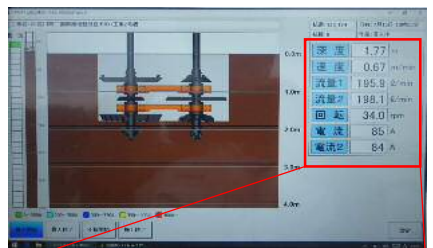
金杉建設(株)



BIM/CIMデータを活用した地盤改良工事の施工ステップをアニメーションで見ることができます。

リアルタイム映像

小川工業(株)



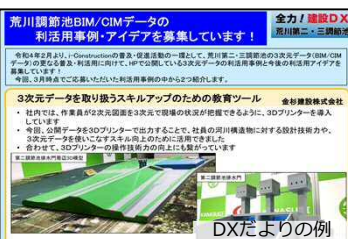
- ・深度：1.77 m
- ・速度：0.67 m/min
- ・流量1：195.9 ℓ/min
- ・流量2：198.1 ℓ/min
- ・回転：34.9 rpm
- ・電流：85 A
- ・電流2：85 A

ICT地盤改良機と連動しているモニターで、攪拌翼の深度や速度などをリアルタイムで見ることができます。

新技術推進技術者に表彰されました！！

関東地方整備局では、新技術の活用推進等を目的として、功績が顕著であった新技術の活用や新技術の普及、職務発明又は創意工夫等の取り組みを行った企業・組織・職員を「**新技術推進技術者**」として表彰しています。令和4年度においては、「**荒川調節池工事事務所**」と当事務所の工事を請け負っている「**奥村組土木興業(株)**」が受賞しました！（表彰式は、令和4年7月20日に執り行われました。）

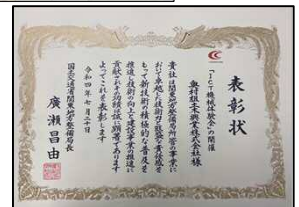
受賞者：荒川調節池工事事務所



【表彰理由】

- ・事務所職員自らが情報収集から作成まで携わる「DXだより」を毎月継続して発行するほか、外部向けのBIM/CIM操作体験やAR・VR体験を随時開催し、技術の有効性を肌で実感できるような工夫を施す等、取組姿勢は非常に高い。
- ・また、BIM/CIMデータ公開に関する取組が専門誌で複数回紹介される等、普及促進の取組の有効性は高いことから表彰。

受賞者：奥村組土木興業(株)



【表彰理由】

- ・ICT建設機械の操作体験等、体験型の講習会を複数回開催して技術の有効性を肌で実感できるような工夫を施す等、取組姿勢は非常に高い。
- ・また、体験会の模様が業界誌に掲載される等、取組の有効性も高いことから表彰。

国土交通省関東地方整備局
荒川調節池工事事務所



荒川調節池工事事務所

〒338-0837 埼玉県さいたま市桜区田島8-17-1
TEL.048-767-6041(代)

ホームページアドレス
<https://www.ktr.mlit.go.jp/araike/>

