

3. 騒音・低周波音

3.1 調査

3.1.1 騒音の状況

騒音の現地調査結果は以下に示すとおりである。

(1) 一般環境騒音

表 3.1-1(1) 一般環境騒音の現地調査結果(浦和北高校付近)

測定日： 平成26年11月05日(水) ～ 11月06日(木)

調査地点： 浦和北高校付近

時 間	単位	L _{Aeq}	L _{A5}	L _{A10}	L _{A50}	L _{A90}	L _{A95}	L _{Amax}
11:00～12:00	dB	44.7	48.1	47.3	44.2	39.1	38.2	57.9
12:00～13:00	dB	39.5	43.0	41.5	38.2	36.7	36.3	57.6
13:00～14:00	dB	44.3	48.0	47.2	43.3	39.2	38.4	52.4
14:00～15:00	dB	43.3	47.6	46.5	42.0	38.3	37.8	55.6
15:00～16:00	dB	44.1	48.3	47.1	42.7	40.2	39.6	56.6
16:00～17:00	dB	41.7	46.2	44.6	39.9	36.8	36.1	58.9
17:00～18:00	dB	40.5	44.4	42.6	39.2	37.2	36.8	59.6
18:00～19:00	dB	39.0	42.0	40.6	38.0	36.8	36.6	54.8
19:00～20:00	dB	38.9	42.3	40.6	37.7	36.4	36.1	57.7
20:00～21:00	dB	38.9	42.1	40.6	38.0	36.3	35.9	56.2
21:00～22:00	dB	37.3	40.1	38.7	36.5	35.3	35.0	51.2
22:00～23:00	dB	37.0	38.7	38.0	36.5	35.4	35.1	51.0
23:00～24:00	dB	36.1	37.7	37.2	35.8	34.7	34.5	54.1
0:00～1:00	dB	35.9	37.6	37.1	35.6	34.3	34.0	49.3
1:00～2:00	dB	36.2	38.6	37.6	35.6	34.2	33.9	48.4
2:00～3:00	dB	35.4	37.0	36.4	35.1	33.9	33.6	49.6
3:00～4:00	dB	35.9	37.7	37.2	35.5	34.1	33.8	53.3
4:00～5:00	dB	38.1	39.7	38.7	37.1	35.8	35.5	55.5
5:00～6:00	dB	38.2	40.3	39.4	37.6	36.2	35.8	53.8
6:00～7:00	dB	41.0	44.3	42.6	40.0	38.5	38.1	55.8
7:00～8:00	dB	42.4	45.9	43.9	40.6	39.3	39.0	59.4
8:00～9:00	dB	43.0	47.0	45.6	41.6	39.8	39.3	58.5
9:00～10:00	dB	43.5	48.1	47.1	40.9	37.9	37.4	56.2
10:00～11:00	dB	41.0	45.0	43.1	39.4	37.7	37.3	64.0
全日	dB	41	43	42	39	37	36	64
昼間 (6時～22時)	dB	42	45	44	40	38	37	64
夜間 (22時～6時)	dB	37	38	38	36	35	35	56

表 3.1-1(2) 一般環境騒音の現地調査結果(宝来地区)

測定日： 平成28年10月12日(水)～10月13日(木)
 調査地点： 宝来地区

時間	単位	L _{Aeq}	L _{A5}	L _{A10}	L _{A50}	L _{A90}	L _{A95}	L _{Amax}
11:00～12:00	dB	39.8	43	42	39	37	36	55
12:00～13:00	dB	38.8	42	41	38	36	35	51
13:00～14:00	dB	40.4	43	42	40	38	37	57
14:00～15:00	dB	39.3	42	41	39	36	36	55
15:00～16:00	dB	39.4	43	42	39	36	36	56
16:00～17:00	dB	41.7	45	44	41	38	37	54
17:00～18:00	dB	43.9	47	46	43	41	41	52
18:00～19:00	dB	43.1	46	45	43	41	41	58
19:00～20:00	dB	43.8	46	45	43	42	42	53
20:00～21:00	dB	43.4	47	46	43	40	39	53
21:00～22:00	dB	42.1	45	45	41	38	37	56
22:00～23:00	dB	42.2	46	45	41	38	37	54
23:00～24:00	dB	39.1	43	42	38	36	35	53
0:00～1:00	dB	37.7	41	40	37	35	34	50
1:00～2:00	dB	39.0	43	42	38	35	34	57
2:00～3:00	dB	40.0	42	42	40	37	37	52
3:00～4:00	dB	40.7	43	42	40	39	38	57
4:00～5:00	dB	41.9	44	43	42	40	40	52
5:00～6:00	dB	43.2	45	45	43	42	41	57
6:00～7:00	dB	42.3	44	44	42	41	40	51
7:00～8:00	dB	41.6	44	43	41	40	39	55
8:00～9:00	dB	41.7	44	44	41	39	39	54
9:00～10:00	dB	42.6	45	44	42	40	39	60
10:00～11:00	dB	42.7	46	45	42	40	39	55
全日	dB	42	44	43	41	39	38	60
昼間 (6時～22時)	dB	42	45	44	41	39	38	60
夜間 (22時～6時)	dB	41	43	43	40	38	37	57

表 3.1-1(3) 一般環境騒音の現地調査結果(埼玉県総合リハビリテーションセンター付近)

測定日： 平成28年10月12日(水)～10月13日(木)
 調査地点： 埼玉県総合リハビリテーションセンター付近

時間	単位	L _{Aeq}	L _{A5}	L _{A10}	L _{A50}	L _{A90}	L _{A95}	L _{Amax}
11:00～12:00	dB	42.4	46	45	41	39	38	57
12:00～13:00	dB	43.0	47	46	42	38	37	58
13:00～14:00	dB	43.7	48	47	42	39	38	58
14:00～15:00	dB	42.4	46	45	41	38	37	54
15:00～16:00	dB	43.3	47	46	42	38	37	57
16:00～17:00	dB	41.9	45	44	41	40	39	52
17:00～18:00	dB	54.3	58	58	53	41	40	62
18:00～19:00	dB	56.9	58	58	57	55	55	60
19:00～20:00	dB	53.9	56	56	54	47	45	58
20:00～21:00	dB	42.5	46	45	42	40	40	50
21:00～22:00	dB	40.7	42	42	41	40	39	47
22:00～23:00	dB	41.7	45	44	41	40	39	49
23:00～24:00	dB	42.8	46	45	42	40	39	50
0:00～1:00	dB	41.2	44	44	40	39	39	49
1:00～2:00	dB	40.7	43	43	40	39	38	53
2:00～3:00	dB	41.0	44	43	40	39	39	48
3:00～4:00	dB	42.8	47	46	41	40	40	50
4:00～5:00	dB	42.9	44	44	43	42	41	53
5:00～6:00	dB	44.6	48	47	43	42	42	64
6:00～7:00	dB	44.2	48	47	42	40	39	60
7:00～8:00	dB	42.0	47	45	40	38	38	58
8:00～9:00	dB	42.9	47	46	41	39	38	57
9:00～10:00	dB	42.7	46	45	41	39	39	58
10:00～11:00	dB	43.4	48	46	41	39	38	63
全日	dB	48	47	47	43	40	40	64
昼間 (6時～22時)	dB	49	48	48	44	41	40	63
夜間 (22時～6時)	dB	42	45	45	41	40	40	64

表 3.1-1(4) 一般環境騒音の現地調査結果(浦和北高校)

< 教室内 > 測定日：令和元年 10 月 16 日(水)15:00～18:00

調査地点	窓の状況	1階教室				3階教室				4階教室				5階教室			
		閉		開		閉		開		閉		開		閉		開	
調査位置	単位	窓側	廊下側	窓側	廊下側	窓側	廊下側	窓側	廊下側	窓側	廊下側	窓側	廊下側	窓側	廊下側	窓側	廊下側
調査時刻		15:16	15:51	15:25	15:38	16:05	16:18	16:38	16:30	16:52	17:13	16:59	17:06	17:24	17:46	17:33	17:40
L _{Aeq}	dB	35	37	42	46	35	37	42	38	30	29	39	38	32	29	39	36
L ₅	dB	38	40	45	48	38	40	46	42	32	31	42	39	35	31	40	38
L ₁₀	dB	37	39	44	47	37	39	46	40	31	31	41	39	33	31	40	38
L ₅₀	dB	35	37	42	46	34	36	42	37	29	29	39	37	31	29	38	36
L ₉₀	dB	33	35	38	42	30	34	38	35	28	28	37	36	30	28	37	34
L ₉₅	dB	31	35	38	40	30	33	37	34	27	28	37	35	29	28	37	34
L _{AFmax}	dB	41	50	49	57	43	43	49	50	44	36	47	54	44	37	43	40
L _{AFmin}	dB	28	28	36	34	29	30	35	33	27	27	35	34	28	26	36	32

< 敷地境界 > 測定日：令和元年 10 月 16 日(水)6:00～22:00

区分	時間	単位	L _{Aeq}	L _{A5}	L _{A10}	L _{A50}	L _{A90}	L _{A95}	L _{Amax}	L _{Amin}
昼間	6:00～7:00	dB	45	48	47	44	42	42	56	40
	7:00～8:00	dB	46	50	49	45	42	42	58	40
	8:00～9:00	dB	48	51	50	47	45	44	60	41
	9:00～10:00	dB	49	51	51	48	46	46	59	44
	10:00～11:00	dB	47	50	49	47	45	45	59	42
	11:00～12:00	dB	48	51	50	47	45	44	60	42
	12:00～13:00	dB	48	51	50	47	45	45	59	42
	13:00～14:00	dB	48	51	50	47	45	44	60	42
	14:00～15:00	dB	46	49	48	46	44	43	55	42
	15:00～16:00	dB	48	51	50	48	45	45	57	43
	16:00～17:00	dB	46	49	48	45	43	42	56	40
	17:00～18:00	dB	45	48	47	44	42	42	58	40
	18:00～19:00	dB	45	47	46	44	43	42	53	41
	19:00～20:00	dB	45	47	47	44	43	43	52	41
20:00～21:00	dB	44	46	46	43	41	40	52	38	
21:00～22:00	dB	42	45	44	42	40	39	50	37	
昼間 (6時～22時)	平均	dB	46	49	48	46	44	43	57	41
	最大	dB	49	51	51	48	46	46	60	44
	最小	dB	42	45	44	42	40	39	50	37

備考 1) 工事騒音、航空機、サイレン、自動車、生徒の大きな声、カラス等については、異常音として除外した。

表 3.1-1(5) 一般環境騒音の現地調査結果(大宮武蔵野高校)

< 教室内 > 測定日：令和元年9月29日(日)9:00~12:00

調査地点	単位	1階教室				3階教室				4階教室			
		閉		開		閉		開		閉		開	
窓の状況		窓側	廊下側	窓側	廊下側	窓側	廊下側	窓側	廊下側	窓側	廊下側	窓側	廊下側
調査位置		10:33	11:03	10:43	10:53	9:58	10:20	10:06	10:12	9:03	9:46	9:21	9:29
調査時刻													
L _{Aeq}	dB	40	40	42	42	40	40	43	43	35	33	43	43
L ₅	dB	41	43	44	45	42	41	46	46	38	37	47	48
L ₁₀	dB	40	39	43	44	41	41	45	45	37	36	46	47
L ₅₀	dB	40	41	41	41	40	40	42	42	34	31	42	40
L ₉₀	dB	39	41	40	40	39	39	40	41	31	27	38	34
L ₉₅	dB	39	40	40	40	39	39	40	41	30	27	38	33
L _{AFmax}	dB	44	40	52	53	44	45	53	52	43	44	52	53
L _{AFmin}	dB	39	39	39	39	38	38	39	39	27	25	35	31

< 敷地境界 > 測定日：令和元年9月29日(日)6:00~22:00

区分	時間	単位	L _{Aeq}	L _{A5}	L _{A10}	L _{A50}	L _{A90}	L _{A95}	L _{Amax}	L _{Amin}
昼間	6:00 ~ 7:00	dB	42	45	44	42	39	39	55	37
	7:00 ~ 8:00	dB	41	44	43	40	38	38	52	36
	8:00 ~ 9:00	dB	40	44	43	39	38	37	55	36
	9:00 ~ 10:00	dB	40	43	42	39	37	37	50	35
	10:00 ~ 11:00	dB	40	43	42	39	37	37	49	34
	11:00 ~ 12:00	dB	40	44	43	38	35	35	51	32
	12:00 ~ 13:00	dB	41	45	44	40	36	35	55	33
	13:00 ~ 14:00	dB	39	44	42	36	33	33	54	31
	14:00 ~ 15:00	dB	36	40	39	35	33	32	49	31
	15:00 ~ 16:00	dB	39	42	41	38	36	35	49	33
	16:00 ~ 17:00	dB	40	43	42	40	38	37	51	35
	17:00 ~ 18:00	dB	44	53	46	40	38	37	57	36
	18:00 ~ 19:00	dB	53	55	55	53	52	51	56	46
19:00 ~ 20:00	dB	53	55	54	53	50	47	57	40	
20:00 ~ 21:00	dB	50	54	53	50	46	44	56	40	
21:00 ~ 22:00	dB	50	52	52	50	45	43	54	37	
昼間 (6時~22時)	平均	dB	47	47	45	42	39	39	53	36
	最大	dB	53	55	55	53	52	51	57	46
	最小	dB	36	40	39	35	33	32	49	31

備考 1) 航空機、鉄道、自動車、生徒の大きな声、セミ、カラス等については、異常音として除外した。

2) 17時以降、調査箇所周辺では継続的に虫の鳴き声が発生。

(2) 道路交通騒音

表 3.1-2(1) 道路交通騒音の現地調査結果(羽根倉橋東交差点付近①)

測定日： 平成26年11月05日(水)～11月06日(木)

調査地点： 羽根倉橋東交差点付近①

時間	単位	L _{Aeq}	L _{A5}	L _{A10}	L _{A50}	L _{A90}	L _{A95}	L _{Amax}
11:00～12:00	dB	68.7	73.7	72.0	65.9	59.9	57.6	87.3
12:00～13:00	dB	68.5	73.3	71.8	65.8	59.2	57.0	88.2
13:00～14:00	dB	69.8	75.2	73.7	66.7	57.4	54.3	86.7
14:00～15:00	dB	69.8	75.2	73.5	66.9	59.1	56.4	89.9
15:00～16:00	dB	68.6	73.5	72.1	66.2	58.8	56.3	84.5
16:00～17:00	dB	67.6	72.2	70.5	65.1	58.7	56.4	87.0
17:00～18:00	dB	65.9	70.4	68.7	63.9	58.8	57.3	83.6
18:00～19:00	dB	66.2	70.4	68.7	64.0	58.2	56.7	86.7
19:00～20:00	dB	68.2	72.8	71.1	65.3	58.5	56.5	86.7
20:00～21:00	dB	70.3	76.1	74.6	66.3	53.8	50.0	85.2
21:00～22:00	dB	69.6	75.7	74.1	64.4	49.4	45.8	87.5
22:00～23:00	dB	69.3	76.0	73.8	63.0	46.8	43.5	86.4
23:00～24:00	dB	69.1	75.8	73.2	61.5	46.2	42.1	89.9
0:00～1:00	dB	68.2	75.0	72.1	58.4	41.0	38.5	88.5
1:00～2:00	dB	67.1	74.1	70.6	56.1	39.9	37.6	86.2
2:00～3:00	dB	66.5	73.8	70.6	52.8	38.2	36.2	84.4
3:00～4:00	dB	68.0	75.2	72.1	56.5	40.9	38.6	87.0
4:00～5:00	dB	69.1	75.9	73.6	60.6	43.9	41.2	88.8
5:00～6:00	dB	71.3	77.2	75.5	67.1	53.8	50.2	88.1
6:00～7:00	dB	69.3	74.1	72.3	66.8	61.0	59.1	86.0
7:00～8:00	dB	67.7	72.6	71.0	65.2	59.2	58.3	83.0
8:00～9:00	dB	67.9	72.7	71.0	65.6	60.3	58.9	85.4
9:00～10:00	dB	68.9	74.0	72.3	66.3	60.1	58.4	83.8
10:00～11:00	dB	69.9	75.2	73.7	66.9	58.4	56.1	88.2
全日	dB	69	74	72	64	53	51	90
昼間 (6時～22時)	dB	69	74	72	66	58	56	90
夜間 (22時～6時)	dB	69	75	73	60	44	41	90

表 3.1-2(2) 道路交通騒音の現地調査結果(羽根倉橋東交差点付近②)

測定日： 平成30年5月29日(火)～5月30日(水)

調査地点： 羽根倉橋東交差点付近②

時間	単位	L _{Aeq}	L _{A5}	L _{A10}	L _{A50}	L _{A90}	L _{A95}	L _{Amax}
11:00～12:00	dB	58.3	64	62	53	45	44	78
12:00～13:00	dB	57.7	63	61	53	46	45	76
13:00～14:00	dB	58.4	64	62	54	47	46	77
14:00～15:00	dB	57.5	63	61	53	47	46	73
15:00～16:00	dB	58.9	64	62	55	49	47	84
16:00～17:00	dB	58.6	64	62	55	46	45	76
17:00～18:00	dB	59.4	65	63	57	49	48	77
18:00～19:00	dB	59.4	65	63	57	49	47	74
19:00～20:00	dB	57.7	63	62	54	47	45	73
20:00～21:00	dB	56.7	62	61	51	44	43	79
21:00～22:00	dB	55.8	62	60	49	42	40	75
22:00～23:00	dB	53.3	60	57	48	40	39	73
23:00～24:00	dB	52.2	58	55	45	36	35	71
0:00～1:00	dB	50.2	57	52	42	36	34	70
1:00～2:00	dB	50.1	55	51	41	35	34	73
2:00～3:00	dB	50.6	56	51	41	36	34	72
3:00～4:00	dB	51.7	57	53	46	37	35	75
4:00～5:00	dB	53.8	61	57	46	40	38	73
5:00～6:00	dB	58.1	64	62	53	45	42	78
6:00～7:00	dB	59.8	65	64	56	49	48	78
7:00～8:00	dB	59.5	65	63	57	48	46	74
8:00～9:00	dB	59.0	65	63	55	45	43	75
9:00～10:00	dB	58.5	64	62	54	47	46	76
10:00～11:00	dB	58.4	64	62	55	47	45	72
全日	dB	57	62	60	51	44	42	84
昼間 (6時～22時)	dB	58	64	62	54	47	45	84
夜間 (22時～6時)	dB	53	59	55	45	38	36	78

表 3.1-2(3) 道路交通騒音の現地調査結果(荒川総合運動公園付近)

測定日： 平成30年5月29日(火)～5月30日(水)
 調査地点： 荒川総合運動公園付近

時間	単位	L _{Aeq}	L _{A5}	L _{A10}	L _{A50}	L _{A90}	L _{A95}	L _{Amax}
11:00～12:00	dB	56.1	63	58	43	38	37	81
12:00～13:00	dB	58.0	64	59	43	38	38	84
13:00～14:00	dB	56.2	63	58	44	40	39	76
14:00～15:00	dB	57.0	63	59	46	42	41	81
15:00～16:00	dB	57.3	63	59	47	43	42	81
16:00～17:00	dB	57.8	64	60	47	43	42	78
17:00～18:00	dB	59.0	66	62	48	43	42	79
18:00～19:00	dB	57.7	64	59	45	41	40	82
19:00～20:00	dB	57.5	64	60	47	42	41	79
20:00～21:00	dB	57.5	59	53	48	45	44	81
21:00～22:00	dB	54.8	57	52	49	47	47	79
22:00～23:00	dB	52.1	52	51	49	47	46	75
23:00～24:00	dB	50.2	51	50	47	44	43	77
0:00～1:00	dB	52.6	51	49	44	40	38	80
1:00～2:00	dB	51.5	47	45	40	36	35	81
2:00～3:00	dB	51.2	46	43	38	35	34	81
3:00～4:00	dB	51.8	47	43	38	34	34	81
4:00～5:00	dB	56.0	58	52	39	35	35	80
5:00～6:00	dB	55.1	57	51	40	37	37	80
6:00～7:00	dB	57.3	62	57	43	38	38	82
7:00～8:00	dB	58.9	65	61	47	39	38	82
8:00～9:00	dB	59.2	65	62	47	39	38	83
9:00～10:00	dB	58.5	64	60	46	38	37	81
10:00～11:00	dB	58.0	64	61	48	40	39	79
全日	dB	57	59	55	45	40	39	84
昼間 (6時～22時)	dB	58	63	59	46	41	40	84
夜間 (22時～6時)	dB	53	51	48	42	39	38	81

表 3.1-2(4) 道路交通騒音の現地調査結果(警察機動センター付近)

測定日： 平成26年11月05日(水)～11月06日(木)
 調査地点： 警察機動センター付近

時間	単位	L _{Aeq}	L _{A5}	L _{A10}	L _{A50}	L _{A90}	L _{A95}	L _{Amax}
11:00～12:00	dB	68.4	73.8	71.9	65.3	54.5	52.3	86.4
12:00～13:00	dB	67.4	72.7	70.7	64.0	54.1	51.0	85.3
13:00～14:00	dB	68.1	73.7	71.8	65.1	54.0	51.0	82.9
14:00～15:00	dB	67.8	73.4	71.2	64.7	54.9	52.0	85.9
15:00～16:00	dB	67.3	72.4	70.5	64.7	54.9	51.7	90.2
16:00～17:00	dB	67.3	72.6	70.6	64.5	55.4	52.3	82.4
17:00～18:00	dB	67.1	71.9	70.1	64.4	57.5	55.3	88.2
18:00～19:00	dB	66.8	71.6	69.9	64.3	56.1	53.6	84.5
19:00～20:00	dB	67.3	72.5	70.9	64.5	52.6	49.5	82.8
20:00～21:00	dB	67.0	72.6	71.0	62.8	50.7	48.0	86.1
21:00～22:00	dB	66.2	72.0	70.4	60.8	47.4	44.1	84.1
22:00～23:00	dB	64.5	71.2	69.2	55.5	41.1	38.7	82.8
23:00～24:00	dB	63.7	70.6	68.0	53.8	40.4	37.4	83.7
0:00～1:00	dB	63.3	70.1	66.5	50.3	35.5	33.2	86.6
1:00～2:00	dB	61.5	68.8	64.4	46.0	34.2	33.4	81.1
2:00～3:00	dB	61.2	68.3	63.4	44.7	33.9	32.6	84.4
3:00～4:00	dB	61.1	67.9	63.1	44.4	34.6	34.0	82.6
4:00～5:00	dB	64.5	70.5	67.1	52.2	39.6	38.0	85.7
5:00～6:00	dB	67.7	73.9	71.6	61.2	48.8	45.4	83.5
6:00～7:00	dB	69.4	74.4	72.8	66.7	57.7	55.2	90.3
7:00～8:00	dB	67.5	72.2	70.3	64.9	59.3	58.0	87.7
8:00～9:00	dB	67.0	72.0	70.2	64.2	57.2	55.2	83.6
9:00～10:00	dB	67.4	72.6	70.8	64.8	56.2	53.3	84.1
10:00～11:00	dB	68.0	73.4	71.3	64.4	53.9	50.9	92.6
全日	dB	67	72	69	60	49	47	93
昼間 (6時～22時)	dB	68	73	71	64	55	52	93
夜間 (22時～6時)	dB	64	70	67	51	39	37	87

表 3.1-2(5) 道路交通騒音の現地調査結果(治水橋西付近交差点付近)

測定日： 平成30年5月29日(火)～5月30日(水)
 調査地点： 治水橋西付近交差点付近

時間	単位	L _{Aeq}	L _{A5}	L _{A10}	L _{A50}	L _{A90}	L _{A95}	L _{Amax}
11:00～12:00	dB	67.4	73	71	63	51	48	88
12:00～13:00	dB	66.9	73	71	64	52	49	82
13:00～14:00	dB	67.1	73	71	63	52	49	84
14:00～15:00	dB	67.9	74	72	64	53	50	89
15:00～16:00	dB	67.1	73	71	64	52	49	82
16:00～17:00	dB	67.6	73	71	65	55	52	83
17:00～18:00	dB	66.8	72	70	64	53	50	86
18:00～19:00	dB	66.5	71	70	65	53	50	83
19:00～20:00	dB	66.5	71	70	63	51	49	89
20:00～21:00	dB	65.9	71	70	62	48	46	86
21:00～22:00	dB	64.6	71	69	59	47	44	84
22:00～23:00	dB	63.2	70	68	54	43	41	82
23:00～24:00	dB	62.0	69	67	50	39	39	81
0:00～1:00	dB	61.7	69	65	49	39	38	83
1:00～2:00	dB	60.3	67	63	51	45	43	80
2:00～3:00	dB	60.9	68	64	52	47	46	83
3:00～4:00	dB	61.7	69	64	47	38	37	82
4:00～5:00	dB	64.1	71	68	52	38	36	84
5:00～6:00	dB	66.9	73	71	60	47	44	84
6:00～7:00	dB	68.5	74	72	66	54	51	90
7:00～8:00	dB	67.3	72	71	66	53	51	82
8:00～9:00	dB	67.6	73	71	65	54	52	84
9:00～10:00	dB	67.7	73	72	65	53	50	84
10:00～11:00	dB	68.3	74	72	65	54	52	86
全日	dB	66	72	69	60	49	47	90
昼間 (6時～22時)	dB	67	73	71	64	52	50	90
夜間 (22時～6時)	dB	63	70	66	52	42	41	84

表 3.1-2(6) 道路交通騒音の現地調査結果(高木バス停付近)

測定日： 平成28年10月12日(水)～10月13日(木)
 調査地点： 高木バス停付近

時間	単位	L _{Aeq}	L _{A5}	L _{A10}	L _{A50}	L _{A90}	L _{A95}	L _{Amax}
11:00～12:00	dB	65.9	71	70	62	52	49	85
12:00～13:00	dB	65.4	71	69	62	51	48	85
13:00～14:00	dB	65.1	71	69	62	51	48	81
14:00～15:00	dB	65.8	71	70	63	53	49	81
15:00～16:00	dB	66.1	72	70	64	53	50	83
16:00～17:00	dB	65.1	70	69	63	53	50	80
17:00～18:00	dB	65.7	70	69	64	55	52	77
18:00～19:00	dB	65.4	70	69	64	52	50	78
19:00～20:00	dB	65.6	71	69	63	52	48	83
20:00～21:00	dB	65.0	70	69	62	50	48	81
21:00～22:00	dB	64.6	70	69	60	49	48	80
22:00～23:00	dB	64.3	71	69	57	46	45	81
23:00～24:00	dB	63.5	70	68	55	44	42	81
0:00～1:00	dB	63.7	70	68	54	40	38	84
1:00～2:00	dB	61.9	69	66	49	38	36	78
2:00～3:00	dB	63.2	70	67	49	40	39	83
3:00～4:00	dB	65.1	72	70	53	41	40	82
4:00～5:00	dB	66.4	74	71	58	46	44	81
5:00～6:00	dB	67.2	73	71	62	50	48	83
6:00～7:00	dB	67.9	73	72	66	53	50	84
7:00～8:00	dB	67.2	72	70	66	55	52	81
8:00～9:00	dB	66.8	72	70	64	55	52	81
9:00～10:00	dB	66.4	72	70	64	53	50	79
10:00～11:00	dB	67.4	73	71	65	54	51	81
全日	dB	66	71	69	60	49	47	85
昼間 (6時～22時)	dB	66	71	70	63	53	50	85
夜間 (22時～6時)	dB	65	71	69	55	43	42	84

表 3.1-2(7) 道路交通騒音の現地調査結果(上江橋左岸付近)

測定日： 令和元年11月12日(火)～11月13日(水)

調査地点： 上江橋左岸付近

時間	単位	L _{Aeq}	L _{A5}	L _{A10}	L _{A50}	L _{A90}	L _{A95}	L _{Amax}
7:00～8:00	dB	59.6	64	63	57	52	51	77
8:00～9:00	dB	60.0	65	64	57	50	48	76
9:00～10:00	dB	60.7	66	64	57	52	51	78
10:00～11:00	dB	61.3	67	65	58	52	51	80
11:00～12:00	dB	60.5	66	64	58	54	53	74
12:00～13:00	dB	59.7	65	63	57	53	51	77
13:00～14:00	dB	59.9	65	63	58	53	52	77
14:00～15:00	dB	60.4	65	63	58	54	53	77
15:00～16:00	dB	60.4	65	63	59	55	53	77
16:00～17:00	dB	60.3	65	63	59	55	54	77
17:00～18:00	dB	59.5	64	62	58	53	53	75
18:00～19:00	dB	59.9	64	63	59	54	53	78
19:00～20:00	dB	60.0	64	63	58	52	51	79
20:00～21:00	dB	57.5	63	61	54	49	48	74
21:00～22:00	dB	56.8	63	60	52	46	44	75
22:00～23:00	dB	55.4	61	59	49	43	41	80
23:00～24:00	dB	56.2	62	59	49	42	40	77
0:00～1:00	dB	56.1	63	59	48	39	37	75
1:00～2:00	dB	55.3	61	57	47	38	37	76
2:00～3:00	dB	56.8	63	58	47	41	39	78
3:00～4:00	dB	58.0	65	61	49	42	40	77
4:00～5:00	dB	59.3	66	63	52	44	42	76
5:00～6:00	dB	60.1	67	64	55	49	47	76
6:00～7:00	dB	60.4	66	64	58	53	51	74
全日	dB	59	64	62	55	49	48	80
昼間 (6時～22時)	dB	60	65	63	57	52	51	80
夜間 (22時～6時)	dB	58	64	60	50	42	40	80

表 3.1-2(8) 道路交通騒音の現地調査結果(開平橋交差点付近南)

測定日： 平成30年5月29日(火)～5月30日(水)

調査地点： 開平橋交差点付近南

時間	単位	L _{Aeq}	L _{A5}	L _{A10}	L _{A50}	L _{A90}	L _{A95}	L _{Amax}
11:00～12:00	dB	77.6	84	81	71	57	53	101
12:00～13:00	dB	77.1	83	80	68	53	50	103
13:00～14:00	dB	77.4	84	81	70	56	53	101
14:00～15:00	dB	77.2	83	81	71	58	56	99
15:00～16:00	dB	76.7	83	80	71	59	57	98
16:00～17:00	dB	76.5	83	80	70	57	55	96
17:00～18:00	dB	75.9	82	80	71	61	57	96
18:00～19:00	dB	74.9	81	78	69	59	56	100
19:00～20:00	dB	75.6	82	80	67	51	48	99
20:00～21:00	dB	74.8	82	79	63	50	48	96
21:00～22:00	dB	74.0	81	77	57	45	44	97
22:00～23:00	dB	73.7	79	74	53	42	41	97
23:00～24:00	dB	72.2	75	66	44	38	37	103
0:00～1:00	dB	72.0	74	65	42	37	36	96
1:00～2:00	dB	70.6	72	63	40	35	34	98
2:00～3:00	dB	70.5	71	62	39	34	34	96
3:00～4:00	dB	72.6	73	65	41	35	35	98
4:00～5:00	dB	75.5	80	74	50	40	38	99
5:00～6:00	dB	75.4	82	78	58	45	43	97
6:00～7:00	dB	77.1	84	81	68	50	47	97
7:00～8:00	dB	75.8	82	79	70	59	56	95
8:00～9:00	dB	75.9	82	79	71	59	55	98
9:00～10:00	dB	77.2	83	81	70	56	52	97
10:00～11:00	dB	76.7	83	81	70	57	53	99
全日	dB	76	80	76	61	50	47	103
昼間 (6時～22時)	dB	76	83	80	69	55	53	103
夜間 (22時～6時)	dB	73	76	68	46	38	37	103

表 3.1-2(9) 道路交通騒音の現地調査結果(開平橋交差点付近東)

測定日： 平成30年5月29日(火)～5月30日(水)
 調査地点： 開平橋交差点付近東

時間	単位	L _{Aeq}	L _{A5}	L _{A10}	L _{A50}	L _{A90}	L _{A95}	L _{Amax}
11:00～12:00	dB	68.1	74	72	64	46	42	84
12:00～13:00	dB	68.0	74	72	65	47	43	88
13:00～14:00	dB	67.9	73	72	65	48	44	83
14:00～15:00	dB	68.0	74	72	65	49	45	83
15:00～16:00	dB	67.4	73	71	64	48	46	83
16:00～17:00	dB	67.1	73	71	64	48	45	82
17:00～18:00	dB	67.9	73	72	65	48	44	81
18:00～19:00	dB	67.9	73	72	66	50	45	81
19:00～20:00	dB	67.2	73	71	64	46	41	83
20:00～21:00	dB	66.3	72	71	61	42	40	90
21:00～22:00	dB	65.2	72	70	54	38	37	82
22:00～23:00	dB	64.8	71	69	50	36	35	89
23:00～24:00	dB	62.7	70	67	44	34	33	82
0:00～1:00	dB	62.4	70	65	39	33	32	82
1:00～2:00	dB	62.2	70	65	39	31	31	82
2:00～3:00	dB	63.4	71	65	39	31	30	84
3:00～4:00	dB	63.6	71	66	40	29	28	83
4:00～5:00	dB	65.1	73	69	47	34	32	87
5:00～6:00	dB	67.4	74	72	57	37	35	83
6:00～7:00	dB	68.8	75	73	64	49	45	88
7:00～8:00	dB	67.0	73	71	63	49	46	84
8:00～9:00	dB	67.8	73	72	64	49	45	85
9:00～10:00	dB	68.0	74	72	64	49	45	86
10:00～11:00	dB	68.6	74	72	65	50	46	92
全日	dB	67	73	70	57	43	40	92
昼間 (6時～22時)	dB	68	73	72	64	47	44	92
夜間 (22時～6時)	dB	64	71	67	44	33	32	89

表 3.1-2(10) 道路交通騒音の現地調査結果(開平橋交差点付近西)

測定日： 平成29年11月8日(水)～11月9日(木)
 調査地点： 開平橋交差点付近西

時間	単位	L _{Aeq}	L _{A5}	L _{A10}	L _{A50}	L _{A90}	L _{A95}	L _{Amax}
11:00～12:00	dB	70.9	76	74	68	59	57	88
12:00～13:00	dB	70.6	76	74	67	55	52	86
13:00～14:00	dB	70.2	76	74	67	58	56	86
14:00～15:00	dB	70.9	76	74	68	58	55	88
15:00～16:00	dB	70.4	76	74	67	59	57	86
16:00～17:00	dB	69.8	75	73	67	58	56	89
17:00～18:00	dB	69.7	75	73	67	60	58	88
18:00～19:00	dB	69.0	74	72	67	59	57	84
19:00～20:00	dB	69.2	74	73	66	56	53	90
20:00～21:00	dB	68.7	74	73	65	53	51	86
21:00～22:00	dB	68.0	74	72	61	52	51	85
22:00～23:00	dB	66.9	73	71	58	50	48	86
23:00～24:00	dB	66.5	73	70	56	48	47	87
0:00～1:00	dB	65.7	72	69	53	47	46	89
1:00～2:00	dB	65.6	72	68	52	46	46	85
2:00～3:00	dB	66.1	73	69	53	47	46	88
3:00～4:00	dB	67.4	74	70	55	48	47	92
4:00～5:00	dB	67.6	75	71	56	48	47	86
5:00～6:00	dB	69.6	76	74	64	52	50	86
6:00～7:00	dB	70.8	76	74	68	57	53	94
7:00～8:00	dB	67.3	72	70	65	60	58	84
8:00～9:00	dB	69.1	74	72	66	60	58	87
9:00～10:00	dB	71.0	76	74	68	60	56	85
10:00～11:00	dB	71.0	77	74	68	58	55	87
全日	dB	69	75	72	63	55	53	94
昼間 (6時～22時)	dB	70	75	73	67	58	55	94
夜間 (22時～6時)	dB	67	74	70	56	48	47	92

表 3.1-2(11) 道路交通騒音の現地調査結果(開平橋交差点付近北)

測定日： 平成30年5月29日(火)～5月30日(水)

調査地点： 開平橋交差点付近北

時間	単位	L _{Aeq}	L _{A5}	L _{A10}	L _{A50}	L _{A90}	L _{A95}	L _{Amax}
11:00～12:00	dB	63.5	69	66	58	52	51	85
12:00～13:00	dB	62.5	68	64	57	50	48	87
13:00～14:00	dB	63.6	69	66	58	53	51	85
14:00～15:00	dB	65.1	70	68	60	55	53	86
15:00～16:00	dB	64.5	70	68	59	53	52	85
16:00～17:00	dB	64.1	69	66	58	52	51	88
17:00～18:00	dB	63.9	69	66	57	51	50	87
18:00～19:00	dB	62.5	68	65	57	51	49	87
19:00～20:00	dB	60.7	67	63	55	50	48	81
20:00～21:00	dB	60.8	66	62	54	47	46	86
21:00～22:00	dB	57.7	62	59	50	43	42	85
22:00～23:00	dB	55.5	60	57	48	41	40	78
23:00～24:00	dB	57.3	59	55	45	39	38	91
0:00～1:00	dB	52.6	57	54	45	38	37	76
1:00～2:00	dB	50.9	56	53	43	37	37	77
2:00～3:00	dB	53.4	59	55	43	36	36	80
3:00～4:00	dB	52.8	59	56	45	37	35	76
4:00～5:00	dB	58.8	62	59	49	40	37	89
5:00～6:00	dB	60.0	65	62	53	44	42	84
6:00～7:00	dB	62.3	68	65	57	51	49	86
7:00～8:00	dB	62.4	68	65	57	52	51	86
8:00～9:00	dB	63.5	69	66	59	54	53	84
9:00～10:00	dB	64.9	70	67	58	52	51	87
10:00～11:00	dB	63.9	70	67	58	52	50	83
全日	dB	62	65	62	53	47	46	91
昼間 (6時～22時)	dB	63	68	65	57	51	50	88
夜間 (22時～6時)	dB	56	60	56	46	39	38	91

表 3.1-2(12) 道路交通騒音の現地調査結果(工業団地入口交差点付近)

測定日： 平成29年11月8日(水)～11月9日(木)

調査地点： 工業団地入口交差点付近

時間	単位	L _{Aeq}	L _{A5}	L _{A10}	L _{A50}	L _{A90}	L _{A95}	L _{Amax}
11:00～12:00	dB	70.9	77	75	65	52	50	85
12:00～13:00	dB	69.9	76	75	63	46	45	84
13:00～14:00	dB	70.1	76	74	64	49	47	85
14:00～15:00	dB	70.3	77	75	64	49	48	84
15:00～16:00	dB	70.0	76	74	65	52	49	85
16:00～17:00	dB	69.5	76	74	63	49	47	84
17:00～18:00	dB	69.3	76	74	64	50	47	84
18:00～19:00	dB	69.4	76	74	63	48	45	87
19:00～20:00	dB	68.7	75	74	61	45	43	85
20:00～21:00	dB	68.0	75	73	56	42	41	85
21:00～22:00	dB	66.8	75	72	52	40	39	83
22:00～23:00	dB	66.4	74	70	49	39	38	86
23:00～24:00	dB	65.1	72	66	45	39	38	90
0:00～1:00	dB	63.4	70	64	41	38	37	85
1:00～2:00	dB	63.2	69	62	41	38	37	85
2:00～3:00	dB	65.4	71	65	43	39	38	87
3:00～4:00	dB	65.1	72	65	43	39	38	86
4:00～5:00	dB	66.5	74	68	47	42	41	87
5:00～6:00	dB	67.6	75	72	53	42	42	87
6:00～7:00	dB	70.3	77	75	61	48	46	85
7:00～8:00	dB	70.7	77	75	66	50	47	90
8:00～9:00	dB	69.4	76	74	63	53	52	87
9:00～10:00	dB	70.4	77	75	64	52	50	94
10:00～11:00	dB	70.6	77	75	64	52	51	86
全日	dB	69	75	72	57	46	44	94
昼間 (6時～22時)	dB	70	76	74	62	49	47	94
夜間 (22時～6時)	dB	66	72	67	45	40	39	90

表 3.1-2(13) 道路交通騒音の現地調査結果(宝来地区沿道)

測定日： 令和元年11月12日(火)～11月13日(水)

調査地点： 宝来地区沿道

時間	単位	L _{Aeq}	L _{A5}	L _{A10}	L _{A50}	L _{A90}	L _{A95}	L _{Amax}
7:00～8:00	dB	57.3	64	60	51	45	44	77
8:00～9:00	dB	58.8	64	60	52	47	45	82
9:00～10:00	dB	60.0	65	62	54	47	45	83
10:00～11:00	dB	60.7	65	62	52	45	44	85
11:00～12:00	dB	59.6	64	60	52	47	45	85
12:00～13:00	dB	55.9	59	55	48	43	42	85
13:00～14:00	dB	58.0	63	59	52	47	46	83
14:00～15:00	dB	58.7	64	60	51	46	45	82
15:00～16:00	dB	58.4	62	58	50	46	44	83
16:00～17:00	dB	54.3	59	56	48	41	40	79
17:00～18:00	dB	56.4	62	59	47	40	39	82
18:00～19:00	dB	55.5	61	57	45	39	38	80
19:00～20:00	dB	52.9	58	53	42	37	37	78
20:00～21:00	dB	49.7	51	47	39	36	35	77
21:00～22:00	dB	44.4	49	46	38	35	35	67
22:00～23:00	dB	44.6	46	42	36	35	34	70
23:00～24:00	dB	41.2	42	41	37	36	35	67
0:00～1:00	dB	40.6	43	40	37	35	34	64
1:00～2:00	dB	35.6	39	37	34	32	32	57
2:00～3:00	dB	38.6	39	37	34	32	32	68
3:00～4:00	dB	41.7	43	42	38	35	33	71
4:00～5:00	dB	48.4	46	43	39	36	36	75
5:00～6:00	dB	49.1	50	46	39	37	36	77
6:00～7:00	dB	54.4	61	57	45	39	39	74
全日	dB	56	55	52	44	40	39	85
昼間 (6時～22時)	dB	57	61	57	48	43	41	85
夜間 (22時～6時)	dB	45	44	41	37	35	34	77

3.1.2 時間別交通量

時間別交通量は表 3.1-3 に示すとおりである。

表 3.1-3(1) 時間別交通量(羽根倉橋東交差点付近①)

時間	交通量(台)					
	浦和方面		志木方面		計	
	小型車	大型車	小型車	大型車	小型車	大型車
6~7	633	190	895	245	1,528	435
7~8	630	102	1,113	285	1,743	387
8~9	743	190	744	198	1,487	388
9~10	385	187	843	273	1,228	460
10~11	477	199	814	371	1,291	570
11~12	571	247	706	312	1,277	559
12~13	619	180	731	266	1,350	446
13~14	552	94	738	243	1,290	337
14~15	602	222	721	231	1,323	453
15~16	617	170	760	184	1,377	354
16~17	738	139	842	200	1,580	339
17~18	715	116	818	179	1,533	295
18~19	521	61	976	135	1,497	196
19~20	598	58	1,267	244	1,865	302
20~21	510	92	663	111	1,173	203
21~22	258	53	584	90	842	143
22~23	331	86	410	83	741	169
23~00	251	88	333	82	584	170
00~01	154	74	189	71	343	145
01~02	102	53	164	91	266	144
02~03	143	42	125	100	268	142
03~04	87	138	120	113	207	251
04~05	174	172	162	166	336	338
05~06	415	258	358	278	773	536
昼間合計	9,169	2,300	13,215	3,567	22,384	5,867
夜間合計	1,657	911	1,861	984	3,518	1,895
全日合計	10,826	3,211	15,076	4,551	25,902	7,762

表 3.1-3(2) 時間別交通量(羽根倉橋東交差点付近②)

時間	交通量(台)					
	国道463号方面		西区方面		計	
	小型車	大型車	小型車	大型車	小型車	大型車
6~7	242	20	175	19	417	39
7~8	310	20	305	14	615	34
8~9	245	10	233	17	478	27
9~10	206	22	185	25	391	47
10~11	182	16	189	23	371	39
11~12	161	28	212	29	373	57
12~13	152	12	232	26	384	38
13~14	151	16	228	21	379	37
14~15	144	15	191	24	335	39
15~16	161	16	253	32	414	48
16~17	133	11	282	28	415	39
17~18	225	8	327	17	552	25
18~19	183	5	352	20	535	25
19~20	158	3	177	6	335	9
20~21	82	1	143	5	225	6
21~22	75	1	112	4	187	5
22~23	45	2	52	2	97	4
23~00	27	2	37	6	64	8
00~01	17	1	25	1	42	2
01~02	10	1	10	7	20	8
02~03	17	2	11	3	28	5
03~04	16	2	11	3	27	5
04~05	19	5	19	7	38	12
05~06	114	25	65	7	179	32
昼間合計	2,810	204	3,596	310	6,406	514
夜間合計	265	40	230	36	495	76
全日合計	3,075	244	3,826	346	6,901	590

表 3.1-3(3) 時間別交通量(荒川総合運動公園付近)

時間	交通量(台)					
	中央区方面		荒川総合運動公園方面		計	
	小型車	大型車	小型車	大型車	小型車	大型車
6~7	29	3	29	0	58	3
7~8	51	3	69	5	120	8
8~9	63	3	95	4	158	7
9~10	54	18	54	1	108	19
10~11	51	3	69	8	120	11
11~12	56	1	52	3	108	4
12~13	43	5	48	5	91	10
13~14	42	3	50	7	92	10
14~15	53	3	43	3	96	6
15~16	44	3	59	5	103	8
16~17	79	1	46	2	125	3
17~18	83	1	45	12	128	13
18~19	48	2	46	1	94	3
19~20	37	0	42	2	79	2
20~21	19	1	25	1	44	2
21~22	15	0	16	2	31	2
22~23	11	0	9	1	20	1
23~00	5	0	4	0	9	0
00~01	3	1	5	1	8	2
01~02	0	2	0	0	0	2
02~03	0	1	1	1	1	2
03~04	2	2	2	0	4	2
04~05	5	7	7	0	12	7
05~06	7	4	18	3	25	7
昼間合計	767	50	788	61	1,555	111
夜間合計	33	17	46	6	79	23
全日合計	800	67	834	67	1,634	134

表 3.1-3(4) 時間別交通量(警察機動センター付近)

時間	交通量(台)					
	川越方面		大宮方面		計	
	小型車	大型車	小型車	大型車	小型車	大型車
6~7	573	79	546	103	1,119	182
7~8	714	92	588	70	1,302	162
8~9	544	90	566	60	1,110	150
9~10	473	97	498	112	971	209
10~11	372	83	357	72	729	155
11~12	420	67	414	91	834	158
12~13	394	66	446	91	840	157
13~14	457	73	442	84	899	157
14~15	388	78	454	83	842	161
15~16	417	61	550	68	967	129
16~17	433	65	552	60	985	125
17~18	537	50	661	55	1,198	105
18~19	586	28	583	27	1,169	55
19~20	439	29	440	29	879	58
20~21	342	18	337	13	679	31
21~22	252	7	269	12	521	19
22~23	171	11	139	5	310	16
23~00	107	11	92	3	199	14
00~01	75	8	64	11	139	19
01~02	51	10	45	9	96	19
02~03	40	15	37	4	77	19
03~04	41	5	35	10	76	15
04~05	67	13	54	28	121	41
05~06	173	40	235	53	408	93
昼間合計	7,341	983	7,703	1,030	15,044	2,013
夜間合計	725	113	701	123	1,426	236
全日合計	8,066	1,096	8,404	1,153	16,470	2,249

表 3.1-3(5) 時間別交通量(治水橋西付近交差点付近)

時間	交通量(台)					
	大宮区方面		富士見市方面		計	
	小型車	大型車	小型車	大型車	小型車	大型車
6~7	511	75	522	40	1,033	115
7~8	542	46	846	47	1,388	93
8~9	501	74	677	75	1,178	149
9~10	429	76	494	108	923	184
10~11	451	93	458	93	909	186
11~12	400	76	512	80	912	156
12~13	404	56	536	91	940	147
13~14	425	58	450	71	875	129
14~15	514	77	417	81	931	158
15~16	532	71	465	67	997	138
16~17	569	58	478	86	1,047	144
17~18	619	18	587	29	1,206	47
18~19	626	17	571	35	1,197	52
19~20	499	12	467	14	966	26
20~21	347	15	396	17	743	32
21~22	225	12	262	8	487	20
22~23	142	6	177	10	319	16
23~00	70	3	99	4	169	7
00~01	65	8	78	7	143	15
01~02	42	9	55	8	97	17
02~03	36	7	45	17	81	24
03~04	23	22	49	12	72	34
04~05	63	24	98	17	161	41
05~06	231	37	215	25	446	62
昼間合計	7,594	834	8,138	942	15,732	1,776
夜間合計	672	116	816	100	1,488	216
全日合計	8,266	950	8,954	1,042	17,220	1,992

表 3.1-3(6) 時間別交通量(高木バス停付近)

時間	交通量(台)					
	大宮方面		川越・上尾方面		計	
	小型車	大型車	小型車	大型車	小型車	大型車
6~7	355	73	478	100	833	173
7~8	557	60	632	70	1,189	130
8~9	387	88	512	95	899	183
9~10	322	99	390	79	712	178
10~11	294	127	388	117	682	244
11~12	317	75	408	112	725	187
12~13	332	54	358	102	690	156
13~14	323	74	335	74	658	148
14~15	371	77	364	102	735	179
15~16	383	76	346	83	729	159
16~17	472	54	355	58	827	112
17~18	578	42	484	34	1,062	76
18~19	498	31	462	29	960	60
19~20	375	37	372	28	747	65
20~21	346	40	250	24	596	64
21~22	219	31	206	28	425	59
22~23	131	25	158	30	289	55
23~00	103	24	114	36	217	60
00~01	90	26	94	33	184	59
01~02	49	31	66	29	115	60
02~03	33	35	50	29	83	64
03~04	32	75	56	43	88	118
04~05	61	94	58	60	119	154
05~06	138	105	163	80	301	185
昼間合計	6,129	1,038	6,340	1,135	12,469	2,173
夜間合計	637	415	759	340	1,396	755
全日合計	6,766	1,453	7,099	1,475	13,865	2,928

表 3.1-3(7) 時間別交通量(上江橋左岸付近)

時間	交通量(台)									
	川崎市方面		上尾市方面		大宮区方面		側道		計	
	小型車	大型車	小型車	大型車	小型車	大型車	小型車	大型車	小型車	大型車
6~7	470	81	87	7	467	70	1	0	1,025	158
7~8	569	59	130	10	663	87	16	0	1,378	156
8~9	395	80	131	21	565	68	3	1	1,094	170
9~10	366	76	124	36	448	87	16	1	954	200
10~11	364	92	99	53	342	120	11	3	816	268
11~12	371	54	111	26	359	87	8	1	849	168
12~13	379	59	110	18	382	68	5	1	876	146
13~14	328	62	103	33	414	74	13	0	858	169
14~15	316	69	95	27	466	75	8	1	885	172
15~16	330	57	119	25	511	62	17	2	977	146
16~17	331	43	138	13	548	60	22	1	1,039	117
17~18	451	28	211	11	639	54	10	2	1,311	95
18~19	341	13	125	6	651	36	17	0	1,134	55
19~20	337	29	103	0	450	28	6	0	896	57
20~21	235	26	67	2	273	21	8	1	583	50
21~22	219	34	39	1	288	34	1	0	547	69
22~23	132	33	18	2	114	14	2	0	266	49
23~00	103	22	8	1	97	33	1	1	209	57
00~01	89	27	5	0	52	41	3	0	149	68
01~02	64	25	2	2	66	27	1	1	133	55
02~03	44	40	2	2	38	31	0	0	84	73
03~04	36	40	5	1	24	61	0	0	65	102
04~05	68	52	7	3	41	95	0	0	116	150
05~06	148	84	22	6	170	111	2	0	342	201
昼間合計	5,802	862	1,792	289	7,466	1,031	162	14	15,222	2,196
夜間合計	684	323	69	17	602	413	9	2	1,364	755
全日合計	6,486	1,185	1,861	306	8,068	1,444	171	16	16,586	2,951

表 3.1-3(8) 時間別交通量(開平橋交差点付近南)

時間	交通量(台)					
	西区方面		桶川市方面		計	
	小型車	大型車	小型車	大型車	小型車	大型車
6~7	277	22	286	26	563	48
7~8	399	33	360	37	759	70
8~9	419	51	280	57	699	108
9~10	300	66	274	73	574	139
10~11	258	39	297	75	555	114
11~12	208	43	225	57	433	100
12~13	209	28	205	33	414	61
13~14	242	48	203	47	445	95
14~15	259	68	234	62	493	130
15~16	352	63	284	59	636	122
16~17	344	51	302	34	646	85
17~18	388	37	391	32	779	69
18~19	370	23	373	22	743	45
19~20	281	11	249	13	530	24
20~21	142	14	214	10	356	24
21~22	108	7	113	8	221	15
22~23	64	7	72	13	136	20
23~00	56	7	94	17	150	24
00~01	17	6	22	18	39	24
01~02	18	9	11	10	29	19
02~03	19	7	9	10	28	17
03~04	9	15	16	12	25	27
04~05	32	32	31	17	63	49
05~06	90	34	79	14	169	48
昼間合計	4,556	604	4,290	645	8,846	1,249
夜間合計	305	117	334	111	639	228
全日合計	4,861	721	4,624	756	9,485	1,477

表 3.1-3(9) 時間別交通量(開平橋交差点付近東)

時間	交通量(台)					
	川越市方面		蓮田市方面		計	
	小型車	大型車	小型車	大型車	小型車	大型車
6~7	497	87	272	89	769	176
7~8	386	70	395	73	781	143
8~9	449	91	352	76	801	167
9~10	420	82	285	110	705	192
10~11	377	111	301	130	678	241
11~12	340	100	376	106	716	206
12~13	376	87	354	99	730	186
13~14	387	83	357	93	744	176
14~15	382	86	365	107	747	193
15~16	360	83	393	64	753	147
16~17	367	52	457	58	824	110
17~18	418	44	525	43	943	87
18~19	357	31	541	31	898	62
19~20	351	30	473	24	824	54
20~21	263	29	372	19	635	48
21~22	172	18	247	20	419	38
22~23	136	15	132	25	268	40
23~00	59	19	82	19	141	38
00~01	31	29	56	19	87	48
01~02	37	19	38	27	75	46
02~03	34	33	26	34	60	67
03~04	23	35	32	33	55	68
04~05	71	35	34	53	105	88
05~06	178	65	88	68	266	133
昼間合計	5,902	1,084	6,065	1,142	11,967	2,226
夜間合計	569	250	488	278	1,057	528
全日合計	6,471	1,334	6,553	1,420	13,024	2,754

表 3.1-3(10) 時間別交通量(開平橋交差点付近西)

時間	交通量(台)					
	川越市方面		上野方面		計	
	小型車	大型車	小型車	大型車	小型車	大型車
6~7	718	90	516	72	1,234	162
7~8	843	74	732	77	1,575	151
8~9	763	93	664	96	1,427	189
9~10	612	117	519	114	1,131	231
10~11	551	148	449	136	1,000	284
11~12	498	101	455	124	953	225
12~13	553	102	442	98	995	200
13~14	521	96	524	110	1,045	206
14~15	507	109	513	112	1,020	221
15~16	524	96	609	109	1,133	205
16~17	526	62	591	93	1,117	155
17~18	606	54	796	55	1,402	109
18~19	589	31	789	44	1,378	75
19~20	527	35	617	30	1,144	65
20~21	335	35	426	37	761	72
21~22	231	28	243	44	474	72
22~23	155	30	166	25	321	55
23~00	109	27	95	22	204	49
00~01	60	36	67	26	127	62
01~02	36	38	34	32	70	70
02~03	27	40	31	48	58	88
03~04	40	48	34	55	74	103
04~05	72	63	57	72	129	135
05~06	256	82	183	82	439	164
昼間合計	8,904	1,271	8,885	1,351	17,789	2,622
夜間合計	755	364	667	362	1,422	726
全日合計	9,659	1,635	9,552	1,713	19,211	3,348

表 3.1-3(11) 時間別交通量(開平橋交差点付近北)

時間	交通量(台)					
	西区方面		桶川市方面		計	
	小型車	大型車	小型車	大型車	小型車	大型車
6~7	118	13	90	5	208	18
7~8	200	10	125	10	325	20
8~9	199	13	124	19	323	32
9~10	128	21	125	27	253	48
10~11	114	22	141	24	255	46
11~12	120	17	131	14	251	31
12~13	105	11	108	14	213	25
13~14	141	15	128	26	269	41
14~15	144	29	131	12	275	41
15~16	144	22	153	23	297	45
16~17	147	14	149	20	296	34
17~18	132	12	167	12	299	24
18~19	115	10	145	10	260	20
19~20	76	7	102	8	178	15
20~21	36	6	92	5	128	11
21~22	17	2	36	3	53	5
22~23	16	0	19	3	35	3
23~00	7	1	12	0	19	1
00~01	2	2	7	1	9	3
01~02	1	0	4	0	5	0
02~03	9	0	3	1	12	1
03~04	9	0	6	0	15	0
04~05	17	3	12	4	29	7
05~06	35	12	30	5	65	17
昼間合計	1,936	224	1,947	232	3,883	456
夜間合計	96	18	93	14	189	32
全日合計	2,032	242	2,040	246	4,072	488

表 3.1-3(12) 時間別交通量(工業団地入口交差点付近)

時間	交通量(台)					
	鴨田方面		上尾市方面		計	
	小型車	大型車	小型車	大型車	小型車	大型車
6~7	231	46	180	42	411	88
7~8	369	51	254	37	623	88
8~9	312	63	210	52	522	115
9~10	298	65	191	61	489	126
10~11	247	99	208	70	455	169
11~12	253	57	239	75	492	132
12~13	237	56	228	54	465	110
13~14	275	34	256	56	531	90
14~15	248	54	272	48	520	102
15~16	238	43	273	43	511	86
16~17	226	40	271	47	497	87
17~18	266	28	334	26	600	54
18~19	251	20	267	27	518	47
19~20	203	16	238	15	441	31
20~21	140	19	181	10	321	29
21~22	107	12	103	13	210	25
22~23	61	9	80	16	141	25
23~00	37	7	49	10	86	17
00~01	25	16	29	7	54	23
01~02	16	21	16	7	32	28
02~03	14	24	18	22	32	46
03~04	18	27	15	18	33	45
04~05	28	47	20	28	48	75
05~06	94	39	65	31	159	70
昼間合計	3,901	703	3,705	676	7,606	1,379
夜間合計	293	190	292	139	585	329
全日合計	4,194	893	3,997	815	8,191	1,708

表 3.1-3(13) 時間別交通量(宝来地区沿道)

時間	交通量(台)					
	県道57号線方面		荒川方面		計	
	小型車	大型車	小型車	大型車	小型車	大型車
6~7	26	0	27	5	53	5
7~8	70	0	32	0	102	0
8~9	48	3	24	13	72	16
9~10	29	16	24	12	53	28
10~11	27	18	8	21	35	39
11~12	26	17	17	12	43	29
12~13	18	6	18	2	36	8
13~14	31	5	14	11	45	16
14~15	17	12	23	4	40	16
15~16	27	7	22	3	49	10
16~17	32	3	21	0	53	3
17~18	65	2	33	0	98	2
18~19	43	3	34	0	77	3
19~20	21	0	17	3	38	3
20~21	9	0	6	0	15	0
21~22	3	0	4	0	7	0
22~23	8	0	2	0	10	0
23~00	1	0	1	0	2	0
00~01	1	0	1	0	2	0
01~02	1	0	0	0	1	0
02~03	0	0	1	0	1	0
03~04	1	0	0	0	1	0
04~05	3	1	0	1	3	2
05~06	5	0	6	1	11	1
昼間合計	492	92	324	86	816	178
夜間合計	20	1	11	2	31	3
全日合計	512	93	335	88	847	181

3.2 予測

3.2.1 工事中の交通量(時間別)

工事中の時間別交通量は表 3.2-1 に示すとおりである。

表 3.2-1(1) 工事中の時間別交通量(羽根倉橋東交差点付近①)

時間	基礎交通量				工事用車両				将来交通量			
	浦和方面		志木方面		浦和方面		志木方面		浦和方面		志木方面	
	小型車	大型車	小型車	大型車	小型車	大型車	小型車	大型車	小型車	大型車	小型車	大型車
6~7	633	190	895	245	0	0	0	0	633	190	895	245
7~8	630	102	1,113	285	0	0	0	0	630	102	1,113	285
8~9	743	190	744	198	0	0	0	21	743	190	744	219
9~10	385	187	843	273	0	21	0	21	385	208	843	294
10~11	477	199	814	371	0	21	0	21	477	220	814	392
11~12	571	247	706	312	0	21	0	20	571	268	706	332
12~13	619	180	731	266	0	20	0	20	619	200	731	286
13~14	552	94	738	243	0	20	0	21	552	114	738	264
14~15	602	222	721	231	0	21	0	21	602	243	721	252
15~16	617	170	760	184	0	21	0	21	617	191	760	205
16~17	738	139	842	200	0	21	0	21	738	160	842	221
17~18	715	116	818	179	0	21	0	0	715	137	818	179
18~19	521	61	976	135	0	0	0	0	521	61	976	135
19~20	598	58	1,267	244	0	0	0	0	598	58	1,267	244
20~21	510	92	663	111	0	0	0	0	510	92	663	111
21~22	258	53	584	90	0	0	0	0	258	53	584	90
22~23	331	86	410	83	0	0	0	0	331	86	410	83
23~00	251	88	333	82	0	0	0	0	251	88	333	82
00~01	154	74	189	71	0	0	0	0	154	74	189	71
01~02	102	53	164	91	0	0	0	0	102	53	164	91
02~03	143	42	125	100	0	0	0	0	143	42	125	100
03~04	87	138	120	113	0	0	0	0	87	138	120	113
04~05	174	172	162	166	0	0	0	0	174	172	162	166
05~06	415	258	358	278	0	0	0	0	415	258	358	278
昼間合計	9,169	2,300	13,215	3,567	0	187	0	187	9,169	2,487	13,215	3,754
夜間合計	1,657	911	1,861	984	0	0	0	0	1,657	911	1,861	984
全日合計	10,826	3,211	15,076	4,551	0	187	0	187	10,826	3,398	15,076	4,738

表 3.2-1(2) 工事中の時間別交通量(羽根倉橋東交差点付近②)

時間	基礎交通量				工事用車両				将来交通量			
	国道463号方面		西区方面		国道463号方面		西区方面		国道463号方面		西区方面	
	小型車	大型車	小型車	大型車	小型車	大型車	小型車	大型車	小型車	大型車	小型車	大型車
6~7	242	20	175	19	0	0	0	0	242	20	175	19
7~8	310	20	305	14	0	0	0	0	310	20	305	14
8~9	245	10	233	17	0	21	0	0	245	31	233	17
9~10	206	22	185	25	0	21	0	21	206	43	185	46
10~11	182	16	189	23	0	21	0	21	182	37	189	44
11~12	161	28	212	29	0	20	0	21	161	48	212	50
12~13	152	12	232	26	0	20	0	20	152	32	232	46
13~14	151	16	228	21	0	21	0	20	151	37	228	41
14~15	144	15	191	24	0	21	0	21	144	36	191	45
15~16	161	16	253	32	0	21	0	21	161	37	253	53
16~17	133	11	282	28	0	21	0	21	133	32	282	49
17~18	225	8	327	17	0	0	0	21	225	8	327	38
18~19	183	5	352	20	0	0	0	0	183	5	352	20
19~20	158	3	177	6	0	0	0	0	158	3	177	6
20~21	82	1	143	5	0	0	0	0	82	1	143	5
21~22	75	1	112	4	0	0	0	0	75	1	112	4
22~23	45	2	52	2	0	0	0	0	45	2	52	2
23~00	27	2	37	6	0	0	0	0	27	2	37	6
00~01	17	1	25	1	0	0	0	0	17	1	25	1
01~02	10	1	10	7	0	0	0	0	10	1	10	7
02~03	17	2	11	3	0	0	0	0	17	2	11	3
03~04	16	2	11	3	0	0	0	0	16	2	11	3
04~05	19	5	19	7	0	0	0	0	19	5	19	7
05~06	114	25	65	7	0	0	0	0	114	25	65	7
昼間合計	2,810	204	3,596	310	0	187	0	187	2,810	391	3,596	497
夜間合計	265	40	230	36	0	0	0	0	265	40	230	36
全日合計	3,075	244	3,826	346	0	187	0	187	3,075	431	3,826	533

4. 振動

4.1 調査

4.1.1 振動の状況

振動の現地調査結果は以下に示すとおりである。

(1) 一般環境振動

表 4.1-1(1) 一般環境振動の現地調査結果(浦和北高校付近)

測定日： 平成26年11月05日(水)～11月06日(木)

調査地点： 浦和北高校付近

時 間	単位	L _{veg}	L ₅	L ₁₀	L ₅₀	L ₉₀	L ₉₅	L _{max}
11:00～12:00	dB	25.1	29.0	28.1	24.0	20.2	19.2	33.2
12:00～13:00	dB	22.2	26.9	23.0	16.8	14.0	13.2	40.2
13:00～14:00	dB	24.0	28.8	27.2	21.3	15.5	14.4	37.9
14:00～15:00	dB	25.3	30.8	29.1	22.0	16.6	15.9	37.1
15:00～16:00	dB	26.6	30.5	29.3	25.3	20.8	19.5	38.3
16:00～17:00	dB	23.5	27.4	26.4	22.0	17.2	16.6	35.2
17:00～18:00	dB	22.4	28.6	24.6	16.4	13.3	12.5	38.9
18:00～19:00	dB	12.9	15.2	14.5	12.5	10.8	10.2	17.4
19:00～20:00	dB	13.2	16.0	14.9	12.6	10.9	10.5	18.5
20:00～21:00	dB	17.2	21.3	19.5	14.6	11.9	11.4	32.9
21:00～22:00	dB	16.3	18.0	14.8	11.6	9.8	9.3	36.8
22:00～23:00	dB	12.5	15.4	14.5	11.6	9.8	9.3	24.9
23:00～24:00	dB	11.4	13.5	13.0	11.1	9.4	8.9	16.9
0:00～1:00	dB	11.3	12.9	12.1	10.2	8.7	8.4	23.3
1:00～2:00	dB	11.6	14.1	13.1	10.8	9.1	8.6	24.0
2:00～3:00	dB	10.0	12.0	11.5	9.8	8.2	7.9	16.7
3:00～4:00	dB	15.7	20.4	15.3	10.9	8.9	8.5	33.8
4:00～5:00	dB	11.2	13.0	12.6	10.9	9.3	9.0	15.8
5:00～6:00	dB	13.0	15.8	14.7	12.5	10.7	10.2	21.6
6:00～7:00	dB	17.0	19.6	17.3	13.8	11.7	11.2	35.2
7:00～8:00	dB	18.0	22.1	18.3	14.4	12.3	11.9	34.3
8:00～9:00	dB	19.2	23.0	19.9	14.5	12.4	11.9	35.7
9:00～10:00	dB	24.3	27.9	26.9	23.3	19.9	18.8	32.3
10:00～11:00	dB	20.5	24.1	23.1	19.3	16.3	15.5	30.0
全日	dB	21	21	19	16	13	12	40
昼間 (8時～19時)	dB	23	27	25	20	16	15	40
夜間 (19時～8時)	dB	15	16	15	12	10	10	37

表 4.1-1(2) 一般環境振動の現地調査結果(宝来地区)

測定日： 平成28年10月12日(水) ~ 10月13日(木)
 調査地点： 宝来地区

時 間	単位	L _{veq}	L ₅	L ₁₀	L ₅₀	L ₉₀	L ₉₅	L _{max}
11:00~12:00	dB	28.1	32	31	27	23	22	39
12:00~13:00	dB	27.4	32	30	26	21	19	40
13:00~14:00	dB	28.1	33	31	26	22	21	41
14:00~15:00	dB	27.4	32	30	26	22	20	39
15:00~16:00	dB	26.6	31	30	25	20	19	39
16:00~17:00	dB	25.5	30	29	24	20	18	38
17:00~18:00	dB	24.6	29	28	22	18	17	39
18:00~19:00	dB	22.6	27	26	21	16	16	36
19:00~20:00	dB	22.4	27	26	20	16	15	35
20:00~21:00	dB	21.6	26	25	20	16	15	35
21:00~22:00	dB	20.5	25	24	19	14	13	34
22:00~23:00	dB	21.0	26	24	19	14	13	36
23:00~24:00	dB	20.7	25	24	19	14	12	37
0:00~1:00	dB	21.1	26	25	19	14	12	34
1:00~2:00	dB	21.2	27	25	19	14	12	33
2:00~3:00	dB	23.8	29	27	21	14	13	41
3:00~4:00	dB	26.1	32	30	23	16	14	40
4:00~5:00	dB	27.2	32	31	25	20	18	41
5:00~6:00	dB	27.4	32	31	26	21	20	37
6:00~7:00	dB	26.8	31	30	25	21	20	42
7:00~8:00	dB	26.0	30	29	25	21	20	38
8:00~9:00	dB	27.7	33	31	26	21	20	40
9:00~10:00	dB	27.8	32	31	26	22	21	42
10:00~11:00	dB	29.1	34	32	27	23	22	43
全日	dB	26	30	28	23	18	17	43
昼間 (8時~19時)	dB	27	31	30	25	21	20	43
夜間 (19時~8時)	dB	24	28	27	22	17	15	42

表 4.1-1(3) 一般環境振動の現地調査結果(埼玉県総合リハビリテーションセンター付近)

測定日： 平成28年10月12日(水) ~ 10月13日(木)
 調査地点： 埼玉県総合リハビリテーションセンター付近

時 間	単位	L _{veq}	L ₅	L ₁₀	L ₅₀	L ₉₀	L ₉₅	L _{max}
11:00~12:00	dB	19.4	22	21	19	17	16	29
12:00~13:00	dB	19.0	23	22	18	15	15	33
13:00~14:00	dB	20.7	24	23	19	17	17	39
14:00~15:00	dB	19.9	23	22	19	17	17	34
15:00~16:00	dB	20.0	23	22	18	16	16	38
16:00~17:00	dB	18.3	21	20	17	15	15	37
17:00~18:00	dB	18.0	22	21	17	14	14	28
18:00~19:00	dB	15.5	18	17	15	13	13	30
19:00~20:00	dB	15.3	18	17	14	13	13	34
20:00~21:00	dB	14.1	16	15	14	12	12	28
21:00~22:00	dB	13.5	16	15	13	12	12	23
22:00~23:00	dB	13.2	15	14	13	12	11	26
23:00~24:00	dB	13.2	15	15	13	12	11	20
0:00~1:00	dB	13.7	15	15	13	12	11	30
1:00~2:00	dB	14.6	15	15	13	12	12	34
2:00~3:00	dB	13.8	16	15	13	12	12	23
3:00~4:00	dB	14.4	18	17	14	12	11	24
4:00~5:00	dB	14.3	17	16	13	12	11	29
5:00~6:00	dB	15.3	19	16	13	12	12	33
6:00~7:00	dB	17.3	21	19	15	13	12	34
7:00~8:00	dB	17.1	21	19	16	14	13	32
8:00~9:00	dB	19.0	22	21	18	16	15	34
9:00~10:00	dB	19.8	23	22	19	17	16	32
10:00~11:00	dB	19.8	23	22	19	17	16	31
全日	dB	17	19	18	16	14	13	39
昼間 (8時~19時)	dB	19	22	21	18	16	15	39
夜間 (19時~8時)	dB	15	17	16	14	12	12	34

(2) 道路交通振動

表 4.1-2(1) 道路交通振動の現地調査結果(羽根倉橋東交差点付近①)

測定日： 平成26年11月05日(水)～11月06日(木)

調査地点： 羽根倉橋東交差点付近①

時間	単位	L _{veq}	L ₅	L ₁₀	L ₅₀	L ₉₀	L ₉₅	L _{max}
11:00～12:00	dB	49.8	56.3	53.4	43.5	34.8	32.9	65.9
12:00～13:00	dB	50.6	57.5	53.7	41.4	30.3	28.4	67.6
13:00～14:00	dB	52.6	57.8	53.9	40.4	31.9	30.4	69.3
14:00～15:00	dB	49.7	56.4	53.0	43.0	36.3	33.7	66.5
15:00～16:00	dB	51.4	56.9	53.1	40.5	30.5	28.7	69.1
16:00～17:00	dB	51.4	58.4	52.5	40.3	29.3	27.5	69.4
17:00～18:00	dB	45.6	49.8	47.2	38.9	33.6	32.2	65.7
18:00～19:00	dB	44.9	50.8	47.1	37.8	30.0	28.6	62.2
19:00～20:00	dB	47.4	52.6	49.0	38.8	29.9	27.9	64.6
20:00～21:00	dB	50.8	56.5	50.4	35.6	24.6	22.0	68.2
21:00～22:00	dB	48.7	51.9	46.7	30.8	21.1	20.0	68.8
22:00～23:00	dB	47.2	50.0	46.6	31.6	20.9	18.4	67.3
23:00～24:00	dB	47.5	50.7	46.6	32.5	21.1	19.3	66.7
0:00～1:00	dB	45.9	48.4	44.1	27.0	15.9	14.2	67.7
1:00～2:00	dB	44.7	47.1	42.4	27.6	19.0	17.6	65.9
2:00～3:00	dB	42.6	47.0	41.2	23.8	14.5	13.7	63.2
3:00～4:00	dB	48.5	51.6	46.5	28.1	17.1	15.3	69.1
4:00～5:00	dB	50.2	54.9	48.5	31.6	19.9	18.5	68.8
5:00～6:00	dB	52.3	58.6	54.0	40.9	28.7	26.5	69.3
6:00～7:00	dB	51.6	57.4	53.5	41.5	30.1	27.2	70.3
7:00～8:00	dB	48.8	55.6	51.8	39.9	31.6	30.4	63.9
8:00～9:00	dB	48.4	55.3	50.7	41.0	32.5	31.0	64.4
9:00～10:00	dB	49.7	56.6	53.3	42.6	35.0	33.4	64.5
10:00～11:00	dB	52.1	57.9	54.9	43.2	32.3	29.8	68.2
全日	dB	50	54	50	37	27	25	70
昼間 (8時～19時)	dB	50	56	52	41	32	31	69
夜間 (19時～8時)	dB	49	52	48	33	23	21	70

表 4.1-2(2) 道路交通振動の現地調査結果(羽根倉橋東交差点付近②)

測定日： 平成30年5月29日(火)～5月30日(水)

調査地点： 羽根倉橋東交差点付近②

時間	単位	L _{veq}	L ₅	L ₁₀	L ₅₀	L ₉₀	L ₉₅	L _{max}
11:00～12:00	dB	38.0	44	42	36	31	30	47
12:00～13:00	dB	36.9	43	39	33	29	28	51
13:00～14:00	dB	39.5	46	45	36	31	30	49
14:00～15:00	dB	37.4	43	42	34	29	28	46
15:00～16:00	dB	40.0	45	42	37	33	32	53
16:00～17:00	dB	36.3	41	40	34	29	28	47
17:00～18:00	dB	36.1	43	38	32	27	26	49
18:00～19:00	dB	33.9	41	36	30	<25	<25	45
19:00～20:00	dB	30.4	36	35	27	<25	<25	42
20:00～21:00	dB	29.7	35	34	25	<25	<25	41
21:00～22:00	dB	35.2	38	34	27	<25	<25	53
22:00～23:00	dB	27.6	34	31	<25	<25	<25	41
23:00～24:00	dB	28.0	30	28	<25	<25	<25	46
0:00～1:00	dB	25.4	32	29	<25	<25	<25	38
1:00～2:00	dB	32.0	33	28	<25	<25	<25	51
2:00～3:00	dB	26.1	33	31	<25	<25	<25	36
3:00～4:00	dB	26.3	33	31	<25	<25	<25	36
4:00～5:00	dB	30.2	36	35	<25	<25	<25	43
5:00～6:00	dB	33.9	40	36	30	<25	<25	47
6:00～7:00	dB	36.9	44	40	34	27	26	48
7:00～8:00	dB	38.9	47	43	34	28	27	50
8:00～9:00	dB	32.2	38	36	30	26	25	41
9:00～10:00	dB	37.6	44	41	35	31	30	48
10:00～11:00	dB	36.9	42	40	35	29	28	48
全日	dB	35	39	37	30	27	27	53
昼間 (8時～19時)	dB	37	43	40	34	29	28	53
夜間 (19時～8時)	dB	33	36	33	27	25	25	53

表 4.1-2(3) 道路交通振動の現地調査結果(荒川総合運動公園付近)

測定日： 平成30年5月29日(火)～5月30日(水)

調査地点： 荒川総合運動公園付近

時間	単位	L _{veq}	L ₅	L ₁₀	L ₅₀	L ₉₀	L ₉₅	L _{max}
11:00～12:00	dB	28.5	35	32	<25	<25	<25	40
12:00～13:00	dB	28.0	33	30	<25	<25	<25	43
13:00～14:00	dB	34.4	39	36	<25	<25	<25	52
14:00～15:00	dB	30.6	37	33	<25	<25	<25	46
15:00～16:00	dB	28.4	36	29	<25	<25	<25	41
16:00～17:00	dB	32.0	38	32	25	<25	<25	49
17:00～18:00	dB	29.3	37	33	26	<25	<25	39
18:00～19:00	dB	26.0	30	29	<25	<25	<25	36
19:00～20:00	dB	25.2	31	28	<25	<25	<25	38
20:00～21:00	dB	<25	27	<25	<25	<25	<25	35
21:00～22:00	dB	<25	25	<25	<25	<25	<25	32
22:00～23:00	dB	<25	<25	<25	<25	<25	<25	34
23:00～24:00	dB	25.3	<25	<25	<25	<25	<25	45
0:00～1:00	dB	<25	<25	<25	<25	<25	<25	30
1:00～2:00	dB	<25	<25	<25	<25	<25	<25	25
2:00～3:00	dB	<25	<25	<25	<25	<25	<25	27
3:00～4:00	dB	<25	27	<25	<25	<25	<25	30
4:00～5:00	dB	<25	27	<25	<25	<25	<25	39
5:00～6:00	dB	<25	27	25	<25	<25	<25	30
6:00～7:00	dB	30.5	30	28	<25	<25	<25	49
7:00～8:00	dB	32.5	32	30	<25	<25	<25	51
8:00～9:00	dB	31.4	37	30	<25	<25	<25	48
9:00～10:00	dB	30.9	32	29	<25	<25	<25	45
10:00～11:00	dB	28.5	35	32	26	<25	<25	38
全日	dB	29	31	28	25	25	25	52
昼間 (8時～19時)	dB	30	35	31	25	25	25	52
夜間 (19時～8時)	dB	27	27	26	25	25	25	51

表 4.1-2(4) 道路交通振動の現地調査結果(警察機動センター付近)

測定日： 平成26年11月05日(水)～11月06日(木)

調査地点： 警察機動センター付近

時間	単位	L _{veq}	L ₅	L ₁₀	L ₅₀	L ₉₀	L ₉₅	L _{max}
11:00～12:00	dB	43.5	50.4	47.6	36.8	28.9	26.6	56.6
12:00～13:00	dB	44.5	51.6	47.6	37.1	29.8	28.2	59.7
13:00～14:00	dB	45.1	52.0	49.1	38.0	30.4	28.7	61.2
14:00～15:00	dB	43.2	49.5	45.8	35.1	27.6	26.3	58.9
15:00～16:00	dB	41.6	47.3	44.1	35.2	29.6	28.9	58.6
16:00～17:00	dB	42.9	49.5	46.4	36.9	29.7	28.3	57.3
17:00～18:00	dB	41.0	46.9	43.4	35.2	29.4	27.4	57.7
18:00～19:00	dB	42.4	46.3	43.7	35.9	28.9	26.0	63.2
19:00～20:00	dB	41.7	47.1	42.2	33.7	24.4	22.8	61.9
20:00～21:00	dB	36.7	40.2	38.1	31.5	23.5	20.7	56.7
21:00～22:00	dB	39.0	41.0	39.0	27.8	14.6	12.9	59.0
22:00～23:00	dB	41.6	45.7	40.4	27.7	17.3	15.6	61.9
23:00～24:00	dB	40.9	40.5	37.0	24.6	14.1	12.8	61.5
0:00～1:00	dB	38.0	39.9	35.5	22.1	13.1	10.9	61.8
1:00～2:00	dB	30.1	35.7	31.3	15.5	10.0	9.5	51.9
2:00～3:00	dB	31.5	35.4	31.3	16.7	10.4	9.8	50.3
3:00～4:00	dB	41.2	39.9	33.8	17.5	11.3	10.4	63.6
4:00～5:00	dB	40.8	44.9	38.9	21.3	13.2	11.9	62.2
5:00～6:00	dB	39.6	46.6	40.1	27.0	19.7	17.8	58.3
6:00～7:00	dB	45.5	51.7	48.5	36.3	27.2	25.0	60.9
7:00～8:00	dB	41.8	48.5	45.5	36.4	30.7	29.1	57.0
8:00～9:00	dB	41.5	48.1	43.9	35.8	29.6	27.3	55.9
9:00～10:00	dB	44.3	50.9	48.1	39.8	32.4	30.9	58.0
10:00～11:00	dB	45.5	51.8	49.5	38.1	28.7	26.6	58.5
全日	dB	42	46	42	31	23	21	64
昼間 (8時～19時)	dB	43	49	46	37	30	28	63
夜間 (19時～8時)	dB	41	43	39	26	18	16	64

表 4.1-2(5) 道路交通振動の現地調査結果(治水橋西付近交差点付近)

測定日： 平成30年5月29日(火) ~ 5月30日(水)
 調査地点： 治水橋西付近交差点付近

時 間	単位	L _{Veg}	L ₅	L ₁₀	L ₅₀	L ₉₀	L ₉₅	L _{max}
11:00~12:00	dB	45.7	54	49	38	27	26	58
12:00~13:00	dB	42.1	50	48	35	26	<25	54
13:00~14:00	dB	42.1	49	45	34	<25	<25	55
14:00~15:00	dB	42.6	50	47	36	27	27	54
15:00~16:00	dB	41.9	50	48	34	26	<25	53
16:00~17:00	dB	43.7	52	48	37	27	25	55
17:00~18:00	dB	35.7	41	40	33	<25	<25	44
18:00~19:00	dB	38.4	43	39	32	26	<25	55
19:00~20:00	dB	35.7	43	38	31	26	25	51
20:00~21:00	dB	32.1	40	34	29	<25	<25	43
21:00~22:00	dB	31.0	36	33	<25	<25	<25	48
22:00~23:00	dB	35.9	37	32	25	<25	<25	53
23:00~24:00	dB	36.8	40	33	<25	<25	<25	53
0:00~1:00	dB	33.8	33	31	<25	<25	<25	53
1:00~2:00	dB	26.7	34	30	<25	<25	<25	40
2:00~3:00	dB	28.1	31	28	<25	<25	<25	46
3:00~4:00	dB	31.3	38	33	<25	<25	<25	46
4:00~5:00	dB	31.9	38	33	<25	<25	<25	48
5:00~6:00	dB	36.1	43	43	27	<25	<25	46
6:00~7:00	dB	40.5	48	43	30	<25	<25	53
7:00~8:00	dB	37.8	45	40	33	<25	<25	51
8:00~9:00	dB	40.7	46	45	35	28	25	54
9:00~10:00	dB	46.2	53	51	40	31	30	56
10:00~11:00	dB	42.7	49	47	37	29	27	54
全日	dB	40	43	40	31	26	25	58
昼間 (8時~19時)	dB	43	49	46	36	27	26	58
夜間 (19時~8時)	dB	35	39	35	27	25	25	53

表 4.1-2(6) 道路交通振動の現地調査結果(高木バス停付近)

測定日： 平成28年10月12日(水) ~ 10月13日(木)
 調査地点： 高木バス停付近

時 間	単位	L _{Veg}	L ₅	L ₁₀	L ₅₀	L ₉₀	L ₉₅	L _{max}
11:00~12:00	dB	41.5	48	45	34	26	24	59
12:00~13:00	dB	41.4	48	45	33	24	23	61
13:00~14:00	dB	40.6	47	44	33	25	23	63
14:00~15:00	dB	41.3	48	45	34	25	24	58
15:00~16:00	dB	41.8	49	45	34	26	25	59
16:00~17:00	dB	39.1	46	42	32	23	21	58
17:00~18:00	dB	38.5	45	41	32	23	21	57
18:00~19:00	dB	37.9	44	41	31	22	21	57
19:00~20:00	dB	39.3	45	41	30	21	19	58
20:00~21:00	dB	38.3	44	40	28	19	17	59
21:00~22:00	dB	38.7	45	41	27	18	17	59
22:00~23:00	dB	39.2	46	41	26	16	15	60
23:00~24:00	dB	40.1	46	41	24	15	13	63
0:00~1:00	dB	40.3	45	40	23	14	13	68
1:00~2:00	dB	39.7	45	40	21	13	12	64
2:00~3:00	dB	38.8	45	40	21	14	12	60
3:00~4:00	dB	42.1	48	45	28	17	16	61
4:00~5:00	dB	44.3	50	47	32	19	17	68
5:00~6:00	dB	44.3	51	48	34	22	21	64
6:00~7:00	dB	43.6	49	46	35	25	23	65
7:00~8:00	dB	41.5	47	44	35	26	23	60
8:00~9:00	dB	41.0	48	45	34	25	23	57
9:00~10:00	dB	41.2	48	45	34	25	24	58
10:00~11:00	dB	43.8	50	47	37	27	24	62
全日	dB	41	47	43	31	21	20	68
昼間 (8時~19時)	dB	41	47	44	33	25	23	63
夜間 (19時~8時)	dB	41	47	43	28	18	17	68

表 4.1-2(7) 道路交通振動の現地調査結果(上江橋左岸付近)

測定日： 令和元年11月12日(火)～11月13日(水)
 調査地点： 上江橋左岸付近

時間	単位	L _{veq}	L ₅	L ₁₀	L ₅₀	L ₉₀	L ₉₅	L _{max}
7:00～8:00	dB	35	40	37	31	26	24	55
8:00～9:00	dB	37	43	40	32	26	25	56
9:00～10:00	dB	39	45	42	33	28	26	58
10:00～11:00	dB	40	46	43	34	28	26	58
11:00～12:00	dB	38	45	42	33	27	26	58
12:00～13:00	dB	37	43	40	32	26	24	58
13:00～14:00	dB	38	44	40	32	26	25	57
14:00～15:00	dB	38	43	40	32	26	25	59
15:00～16:00	dB	37	43	40	32	26	25	58
16:00～17:00	dB	36	42	38	31	25	24	56
17:00～18:00	dB	36	41	38	30	25	23	56
18:00～19:00	dB	35	40	36	29	23	22	58
19:00～20:00	dB	35	40	36	29	22	21	57
20:00～21:00	dB	35	37	34	27	20	18	62
21:00～22:00	dB	35	40	37	27	19	18	58
22:00～23:00	dB	33	37	34	25	18	16	58
23:00～24:00	dB	33	38	34	24	17	16	57
0:00～1:00	dB	34	39	35	24	18	16	57
1:00～2:00	dB	34	39	35	24	15	13	59
2:00～3:00	dB	36	41	36	26	18	16	59
3:00～4:00	dB	37	44	39	27	19	17	57
4:00～5:00	dB	38	45	41	31	23	21	58
5:00～6:00	dB	39	45	42	33	27	25	58
6:00～7:00	dB	38	43	41	33	27	26	57
全日	dB	37	42	38	30	23	22	62
昼間 (8時～19時)	dB	38	43	40	32	26	25	59
夜間 (19時～8時)	dB	36	41	37	28	21	19	62

表 4.1-2(8) 道路交通振動の現地調査結果(開平橋交差点付近南)

測定日： 平成30年5月29日(火)～5月30日(水)
 調査地点： 開平橋交差点付近南

時間	単位	L _{veq}	L ₅	L ₁₀	L ₅₀	L ₉₀	L ₉₅	L _{max}
11:00～12:00	dB	50.0	58	55	40	25	< 25	64
12:00～13:00	dB	48.1	56	51	38	< 25	< 25	62
13:00～14:00	dB	48.7	56	53	39	< 25	< 25	63
14:00～15:00	dB	48.0	57	52	37	< 25	< 25	60
15:00～16:00	dB	48.6	56	50	40	25	< 25	64
16:00～17:00	dB	48.8	56	51	40	< 25	< 25	64
17:00～18:00	dB	50.9	59	52	40	25	< 25	66
18:00～19:00	dB	47.9	56	53	39	< 25	< 25	62
19:00～20:00	dB	50.2	54	49	37	< 25	< 25	68
20:00～21:00	dB	43.2	50	47	34	< 25	< 25	59
21:00～22:00	dB	38.6	45	42	< 25	< 25	< 25	52
22:00～23:00	dB	44.3	47	41	< 25	< 25	< 25	59
23:00～24:00	dB	45.7	52	44	< 25	< 25	< 25	62
0:00～1:00	dB	47.5	52	43	< 25	< 25	< 25	67
1:00～2:00	dB	49.2	48	38	< 25	< 25	< 25	68
2:00～3:00	dB	39.7	33	< 25	< 25	< 25	< 25	57
3:00～4:00	dB	< 25	< 25	< 25	< 25	< 25	< 25	42
4:00～5:00	dB	42.3	42	34	< 25	< 25	< 25	58
5:00～6:00	dB	47.8	52	47	< 25	< 25	< 25	66
6:00～7:00	dB	49.8	57	53	33	< 25	< 25	63
7:00～8:00	dB	47.5	55	51	42	27	< 25	59
8:00～9:00	dB	47.6	54	49	40	< 25	< 25	62
9:00～10:00	dB	48.5	56	52	40	< 25	< 25	63
10:00～11:00	dB	51.6	58	55	40	< 25	< 25	68
全日	dB	48	51	46	34	25	25	68
昼間 (8時～19時)	dB	49	57	52	39	25	25	68
夜間 (19時～8時)	dB	46	47	41	29	25	25	68

表 4.1-2(9) 道路交通振動の現地調査結果(開平橋交差点付近東)

測定日： 平成30年5月29日(火)～5月30日(水)

調査地点： 開平橋交差点付近東

時 間	単位	L _{veq}	L ₅	L ₁₀	L ₅₀	L ₉₀	L ₉₅	L _{max}
11:00～12:00	dB	50.2	57	52	37	27	25	64
12:00～13:00	dB	47.8	51	45	35	<25	<25	67
13:00～14:00	dB	48.7	54	52	37	26	25	65
14:00～15:00	dB	49.6	58	51	37	26	25	64
15:00～16:00	dB	48.0	53	49	36	<25	<25	66
16:00～17:00	dB	43.9	51	43	35	29	27	58
17:00～18:00	dB	45.8	54	52	36	27	<25	57
18:00～19:00	dB	44.9	48	43	34	<25	<25	61
19:00～20:00	dB	42.9	52	44	33	<25	<25	57
20:00～21:00	dB	35.3	41	41	32	<25	<25	44
21:00～22:00	dB	36.2	42	39	27	<25	<25	52
22:00～23:00	dB	40.9	45	42	<25	<25	<25	59
23:00～24:00	dB	34.8	41	36	<25	<25	<25	49
0:00～1:00	dB	37.7	44	37	<25	<25	<25	53
1:00～2:00	dB	36.8	42	35	<25	<25	<25	53
2:00～3:00	dB	40.3	42	34	<25	<25	<25	60
3:00～4:00	dB	37.7	40	37	<25	<25	<25	55
4:00～5:00	dB	42.9	50	39	<25	<25	<25	60
5:00～6:00	dB	42.3	52	46	<25	<25	<25	56
6:00～7:00	dB	50.1	57	53	33	<25	<25	65
7:00～8:00	dB	46.3	51	45	33	<25	<25	63
8:00～9:00	dB	44.1	50	44	31	<25	<25	62
9:00～10:00	dB	49.2	55	50	34	26	<25	64
10:00～11:00	dB	50.2	56	52	35	<25	<25	67
全日	dB	46	49	44	31	25	25	67
昼間 (8時～19時)	dB	48	53	48	35	26	25	67
夜間 (19時～8時)	dB	43	46	41	28	25	25	65

表 4.1-2(10) 道路交通振動の現地調査結果(開平橋交差点付近西)

測定日： 平成29年11月8日(水)～11月9日(木)

調査地点： 開平橋交差点付近西

時 間	単位	L _{veq}	L ₅	L ₁₀	L ₅₀	L ₉₀	L ₉₅	L _{max}
11:00～12:00	dB	33.1	39	37	29	<25	<25	46
12:00～13:00	dB	34.9	42	40	28	<25	<25	47
13:00～14:00	dB	32.1	39	37	27	<25	<25	41
14:00～15:00	dB	34.4	41	39	31	25	<25	44
15:00～16:00	dB	34.6	43	38	28	<25	<25	47
16:00～17:00	dB	31.8	38	36	26	<25	<25	46
17:00～18:00	dB	33.5	40	36	28	<25	<25	45
18:00～19:00	dB	29.3	36	32	<25	<25	<25	43
19:00～20:00	dB	29.9	36	31	25	<25	<25	43
20:00～21:00	dB	30.0	34	30	<25	<25	<25	45
21:00～22:00	dB	25.8	33	29	<25	<25	<25	38
22:00～23:00	dB	29.7	34	31	<25	<25	<25	44
23:00～24:00	dB	32.0	42	34	<25	<25	<25	45
0:00～1:00	dB	26.3	32	30	<25	<25	<25	41
1:00～2:00	dB	27.3	33	30	<25	<25	<25	44
2:00～3:00	dB	<25	29	26	<25	<25	<25	37
3:00～4:00	dB	29.6	35	34	<25	<25	<25	46
4:00～5:00	dB	33.3	36	34	<25	<25	<25	51
5:00～6:00	dB	32.6	41	36	<25	<25	<25	46
6:00～7:00	dB	32.3	41	38	<25	<25	<25	45
7:00～8:00	dB	33.4	40	37	30	25	<25	46
8:00～9:00	dB	31.2	37	35	28	<25	<25	41
9:00～10:00	dB	34.9	40	38	30	<25	<25	50
10:00～11:00	dB	37.3	45	43	32	<25	<25	49
全日	dB	32	38	35	27	25	25	51
昼間 (8時～19時)	dB	34	40	37	28	25	25	50
夜間 (19時～8時)	dB	31	36	32	25	25	25	51

表 4.1-2(11) 道路交通振動の現地調査結果(開平橋交差点付近北)

測定日： 平成30年5月29日(火) ~ 5月30日(水)

調査地点： 開平橋交差点付近北

時 間	単位	L _{veq}	L ₅	L ₁₀	L ₅₀	L ₉₀	L ₉₅	L _{max}
11:00~12:00	dB	44.4	51	48	39	32	30	58
12:00~13:00	dB	45.4	48	46	37	26	25	63
13:00~14:00	dB	44.2	51	49	40	33	29	55
14:00~15:00	dB	47.6	55	51	40	31	28	60
15:00~16:00	dB	47.9	53	51	41	29	28	60
16:00~17:00	dB	50.7	60	53	39	31	29	63
17:00~18:00	dB	51.6	59	50	38	30	28	67
18:00~19:00	dB	46.3	54	47	37	29	28	63
19:00~20:00	dB	50.0	57	53	35	28	27	67
20:00~21:00	dB	44.7	48	43	32	<25	<25	61
21:00~22:00	dB	41.3	45	39	28	<25	<25	59
22:00~23:00	dB	42.4	50	44	29	<25	<25	57
23:00~24:00	dB	34.5	40	37	26	<25	<25	49
0:00~1:00	dB	39.2	46	37	26	<25	<25	55
1:00~2:00	dB	37.4	43	39	<25	<25	<25	53
2:00~3:00	dB	34.8	43	36	<25	<25	<25	51
3:00~4:00	dB	35.7	41	36	<25	<25	<25	53
4:00~5:00	dB	38.5	48	41	25	<25	<25	52
5:00~6:00	dB	42.1	50	48	33	<25	<25	56
6:00~7:00	dB	46.4	54	50	38	26	25	60
7:00~8:00	dB	42.0	47	46	36	29	28	55
8:00~9:00	dB	46.2	50	47	37	30	28	63
9:00~10:00	dB	45.7	52	50	41	31	30	58
10:00~11:00	dB	48.0	55	52	41	30	29	61
全日	dB	46	50	46	34	28	27	67
昼間 (8時~19時)	dB	48	53	49	39	30	28	67
夜間 (19時~8時)	dB	43	47	42	29	26	25	67

表 4.1-2(12) 道路交通振動の現地調査結果(工業団地入口交差点付近)

測定日： 平成29年11月8日(水) ~ 11月9日(木)

調査地点： 工業団地入口交差点付近

時 間	単位	L _{veq}	L ₅	L ₁₀	L ₅₀	L ₉₀	L ₉₅	L _{max}
11:00~12:00	dB	45.5	52	50	39	33	32	58
12:00~13:00	dB	42.9	50	47	31	25	25	55
13:00~14:00	dB	42.4	50	46	36	32	30	54
14:00~15:00	dB	43.8	52	49	36	28	27	56
15:00~16:00	dB	44.9	55	49	37	29	28	56
16:00~17:00	dB	37.5	44	42	33	29	28	48
17:00~18:00	dB	40.5	49	43	30	<25	<25	55
18:00~19:00	dB	39.2	42	39	29	<25	<25	57
19:00~20:00	dB	38.6	42	40	28	<25	<25	56
20:00~21:00	dB	36.3	42	39	26	<25	<25	52
21:00~22:00	dB	33.4	37	35	<25	<25	<25	51
22:00~23:00	dB	38.3	42	37	<25	<25	<25	55
23:00~24:00	dB	36.3	41	30	<25	<25	<25	54
0:00~1:00	dB	38.5	40	33	<25	<25	<25	57
1:00~2:00	dB	41.8	40	32	<25	<25	<25	61
2:00~3:00	dB	39.8	41	34	<25	<25	<25	59
3:00~4:00	dB	45.4	44	32	<25	<25	<25	65
4:00~5:00	dB	42.6	53	42	<25	<25	<25	57
5:00~6:00	dB	42.0	41	38	<25	<25	<25	59
6:00~7:00	dB	40.9	48	45	28	<25	<25	57
7:00~8:00	dB	43.6	52	48	35	26	25	57
8:00~9:00	dB	40.2	46	43	34	28	28	54
9:00~10:00	dB	39.1	46	44	35	30	29	49
10:00~11:00	dB	44.3	52	51	33	27	26	56
全日	dB	42	46	41	30	27	26	65
昼間 (8時~19時)	dB	43	49	46	34	28	28	58
夜間 (19時~8時)	dB	41	43	37	26	25	25	65

表 4.1-2(13) 道路交通振動の現地調査結果(宝来地区沿道)

測定日： 令和元年11月12日(火)～11月13日(水)

調査地点： 宝来地区沿道

時 間	単位	L _{veq}	L ₅	L ₁₀	L ₅₀	L ₉₀	L ₉₅	L _{max}
7:00～8:00	dB	34	40	37	26	17	15	57
8:00～9:00	dB	39	43	41	32	23	21	60
9:00～10:00	dB	41	46	44	36	26	23	61
10:00～11:00	dB	40	45	42	32	23	20	62
11:00～12:00	dB	39	44	41	32	24	22	60
12:00～13:00	dB	35	39	36	26	16	14	62
13:00～14:00	dB	36	41	38	29	22	20	59
14:00～15:00	dB	38	43	39	29	21	19	63
15:00～16:00	dB	36	41	39	28	19	17	60
16:00～17:00	dB	35	39	36	25	16	14	60
17:00～18:00	dB	32	38	35	23	14	13	57
18:00～19:00	dB	32	37	34	21	14	12	54
19:00～20:00	dB	31	35	31	17	11	10	56
20:00～21:00	dB	23	28	24	13	10	9	45
21:00～22:00	dB	23	28	24	14	10	10	44
22:00～23:00	dB	23	23	20	13	10	9	53
23:00～24:00	dB	16	17	14	11	9	9	42
0:00～1:00	dB	20	20	17	11	9	9	47
1:00～2:00	dB	14	16	14	11	9	8	34
2:00～3:00	dB	17	16	14	11	9	8	47
3:00～4:00	dB	19	19	15	11	9	9	44
4:00～5:00	dB	25	25	20	12	10	9	53
5:00～6:00	dB	27	30	23	14	10	10	54
6:00～7:00	dB	32	38	33	20	13	12	59
全日	dB	35	33	30	21	15	13	63
昼間 (8時～19時)	dB	38	41	39	28	20	18	63
夜間 (19時～8時)	dB	27	26	22	14	10	10	59

4.1.2 地盤卓越振動数

表 4.1-3(1) 地盤卓越振動数の現地調査結果(羽根倉橋東交差点付近①)

調査地点：羽根倉橋東交差点付近①

調査年月日：平成26年11月5日(水)

単位：dB

No.	1	2	3	4	5	6	7	8	9	10	
1 / 3 オ ク タ ー ブ バ ン ド 中 心 周 波 数	1	16.2	16.8	17.3	20.3	16.2	18.2	16.2	15.5	22.9	16.2
	1.25	19.9	20.7	18.3	20.5	19.5	25.6	16.8	16.2	21.6	16.5
	1.6	20.0	16.5	16.8	20.3	15.5	31.6	17.5	16.5	19.2	16.5
	2	21.5	17.0	18.0	18.3	16.5	28.8	17.3	16.5	16.8	16.5
	2.5	22.4	20.6	19.3	23.8	19.1	24.1	22.9	16.9	20.3	21.2
	3.15	26.4	20.6	28.5	33.2	23.1	30.0	24.3	21.8	27.2	26.2
	4	30.3	30.0	30.5	32.0	30.4	32.3	30.4	25.5	29.4	27.9
	5	29.8	38.8	36.0	31.5	32.1	32.7	35.8	23.4	32.4	27.6
	6.3	28.5	31.3	37.1	33.7	36.5	39.2	38.8	33.7	29.0	34.7
	8	40.2	43.6	45.1	36.8	46.8	44.3	47.5	41.7	38.2	38.9
	10	47.7	54.7	52.3	49.9	52.9	51.2	48.7	51.4	56.5	46.4
	12.5	59.0	64.0	63.2	58.0	63.4	59.5	61.4	65.3	63.8	57.9
	16	66.9	69.0	67.2	66.4	62.2	69.8	64.4	67.1	68.5	64.8
	20	64.9	71.3	69.9	68.1	66.3	67.4	69.3	67.2	66.9	66.6
	25	57.6	67.8	68.6	61.6	64.4	65.8	64.7	61.5	60.0	57.1
	31.5	53.7	62.9	61.9	59.1	64.0	62.0	61.0	59.4	57.9	54.4
40	51.0	59.2	60.4	59.8	59.0	60.4	56.8	51.9	54.2	52.8	
50	51.8	59.2	58.0	54.9	57.5	55.6	51.2	50.8	54.9	48.1	
Hz	63	50.5	52.8	54.5	55.1	53.4	54.0	48.2	52.1	53.8	47.9
	80	48.0	55.0	54.2	54.0	53.4	53.9	52.1	48.9	51.5	47.9
卓 越 振 動 数	16Hz	20Hz	20Hz	20Hz	20Hz	16Hz	20Hz	20Hz	16Hz	20Hz	
	平均18.8Hz										

注) 表中の網掛けは、最大値を示す。

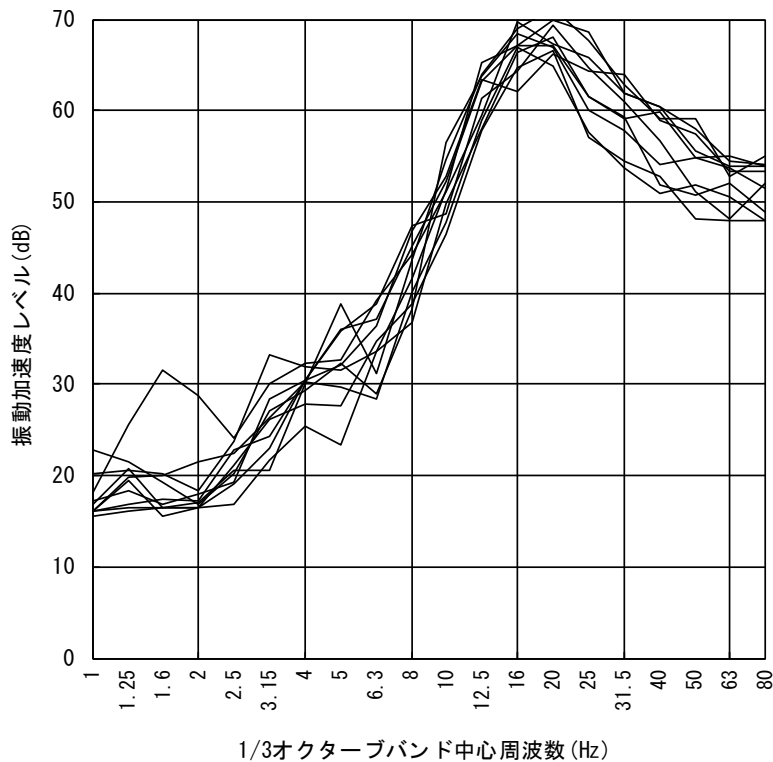


表 4.1-3(2) 地盤卓越振動数の現地調査結果(羽根倉橋東交差点付近②)

調査地点：羽根倉橋東交差点付近②

調査年月日：平成30年5月26日(土)～27日(日)、29日(火)～30日(水)

単位: dB

No.	1	2	3	4	5	6	7	8	9	10	
1 / 3 オ ク タ ー ブ バ ン ド 中 心 周 波 数	1	6.2	9.2	8.5	9.2	9.8	9.2	6.2	8.5	12.7	10.5
	1.25	7.5	6.5	6.5	6.5	6.2	10.0	9.2	10.3	8.2	6.5
	1.6	10.3	6.2	6.8	8.2	7.0	9.2	8.2	9.5	8.2	10.7
	2	12.3	9.4	11.5	11.9	13.2	9.2	13.6	13.0	11.9	14.5
	2.5	21.8	19.6	15.5	20.1	24.8	18.0	22.3	17.6	18.7	25.6
	3.15	24.9	29.0	24.8	20.9	27.0	32.6	31.2	25.0	31.4	31.8
	4	24.9	28.1	30.9	36.3	28.1	33.6	35.8	27.6	33.2	29.8
	5	28.4	41.5	28.2	39.9	34.7	35.2	31.6	27.8	30.2	28.1
	6.3	36.3	37.5	27.0	39.5	32.5	43.2	40.8	30.4	30.9	32.0
	8	40.7	42.5	32.4	41.8	37.2	47.6	44.8	38.4	33.7	40.8
10	37.7	42.3	36.4	40.7	43.3	42.4	41.4	35.4	37.1	52.7	
12.5	41.8	46.0	39.0	44.5	44.1	48.8	41.4	43.1	49.9	54.4	
16	43.5	44.9	43.6	40.0	39.9	49.6	45.8	47.5	50.3	43.7	
20	44.4	47.1	48.6	44.0	47.2	53.5	48.3	47.6	47.6	47.8	
25	38.0	46.1	43.6	37.7	38.4	50.0	44.7	39.9	40.8	41.4	
31.5	35.8	40.6	37.1	34.4	36.0	46.3	37.7	36.7	40.8	38.5	
40	34.5	36.3	34.4	30.5	37.4	42.5	37.7	28.3	38.4	40.1	
50	34.3	33.1	32.6	31.0	30.6	39.8	35.1	26.7	36.4	37.4	
Hz	63	34.5	28.9	30.1	27.6	32.7	35.0	33.7	26.1	34.7	36.2
	80	29.7	31.6	21.4	30.4	30.7	32.4	31.2	24.2	24.4	32.8
卓 越 振 動 数	20Hz	20Hz	20Hz	12.5Hz	20Hz	20Hz	20Hz	20Hz	16Hz	12.5Hz	
	平均18.1Hz										

注) 表中の網掛けは、最大値を示す。

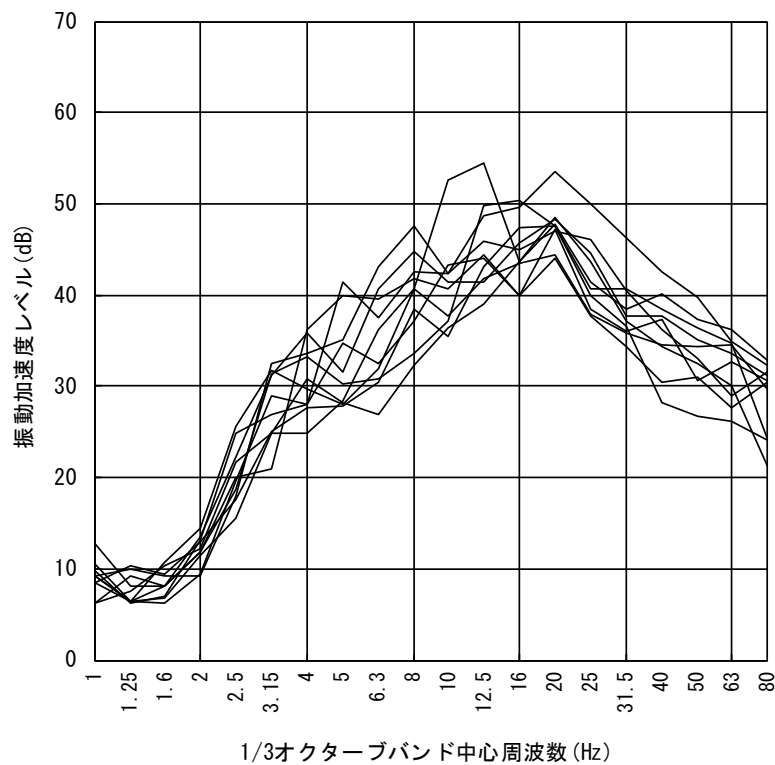


表 4.1-3(3) 地盤卓越振動数の現地調査結果(荒川総合運動公園付近)

調査地点：荒川総合運動公園付近

調査年月日：平成30年5月26日(土)～27日(日)、29日(火)～30日(水)

単位：dB

No.	1	2	3	4	5	6	7	8	9	10	
1 / 3 オ ク タ ー ブ ラ ン ド 中 心 周 波 数	1	8.5	10.3	9.2	10.5	6.8	9.5	6.8	12.7	6.8	10.5
	1.25	10.0	9.5	9.4	10.3	9.8	6.8	10.5	9.8	10.3	9.8
	1.6	15.1	13.1	10.9	14.3	17.8	13.1	10.5	18.2	13.1	15.3
	2	20.0	17.8	16.1	19.0	24.2	23.5	17.5	23.5	21.1	23.5
	2.5	27.9	29.7	17.0	29.7	29.5	30.5	29.7	30.4	31.4	32.8
	3.15	33.9	31.7	27.3	36.0	36.1	36.2	34.1	35.9	34.2	36.1
	4	33.8	29.9	30.3	29.2	32.1	33.7	30.1	30.8	31.5	37.1
	5	35.1	33.1	34.8	35.6	35.9	34.7	36.1	35.9	36.4	34.9
	6.3	32.8	30.8	42.0	30.9	37.7	36.2	32.3	37.6	34.3	39.5
	8	30.3	32.0	41.8	35.3	30.8	32.9	34.7	32.8	33.6	36.2
10	39.8	37.1	42.6	41.4	39.3	38.7	42.1	39.6	42.4	37.4	
12.5	39.5	42.1	43.6	44.3	48.0	49.2	44.7	47.1	45.6	49.3	
16	53.9	57.6	43.4	55.3	54.3	54.6	54.5	54.0	55.7	50.9	
20	47.7	47.1	39.3	50.8	51.1	53.2	49.9	50.3	49.8	54.3	
25	42.8	42.1	34.9	42.3	46.3	45.8	40.3	45.5	45.2	49.8	
31.5	37.2	36.5	33.1	40.7	41.1	41.6	40.7	41.0	41.6	44.3	
40	34.3	33.0	31.8	37.2	40.0	40.7	36.3	39.9	36.7	39.4	
50	33.1	35.7	30.0	37.8	41.3	38.7	39.6	40.4	39.9	40.6	
63	33.9	34.1	27.2	38.8	38.9	39.8	38.1	38.3	38.3	41.8	
80	37.4	37.9	23.0	42.5	45.6	45.2	43.8	45.9	44.6	48.2	
卓 越 振 動 数	16Hz	16Hz	12.5Hz	16Hz	16Hz	16Hz	16Hz	16Hz	16Hz	20Hz	
	平均16.1Hz										

注) 表中の網掛けは、最大値を示す。

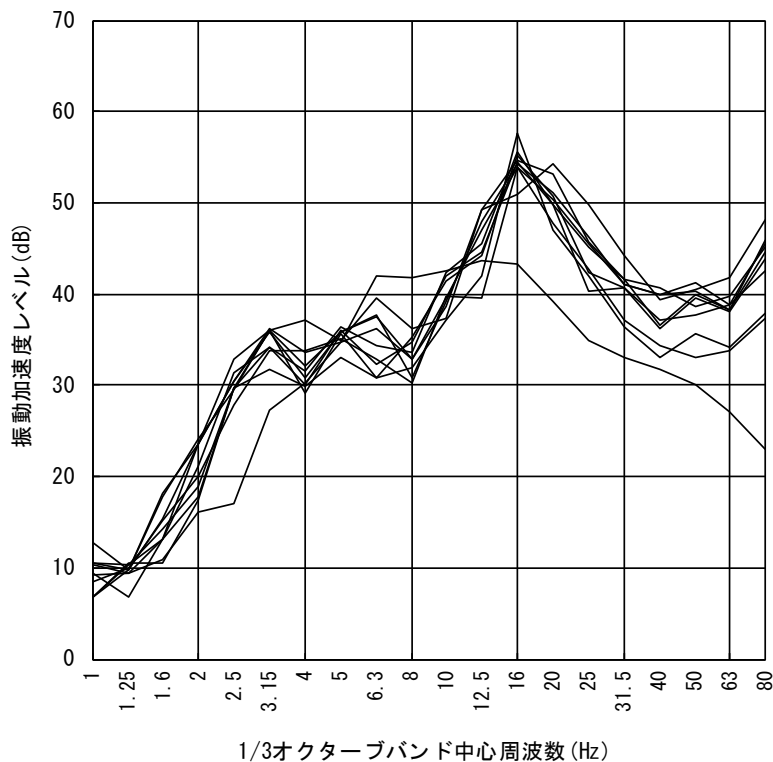


表 4.1-3(4) 地盤卓越振動数の現地調査結果(警察機動センター付近)

調査地点 : 警察機動センター付近

調査年月日 : 平成26年11月5日(水)

単位: dB

No.	1	2	3	4	5	6	7	8	9	10	
1 / 3 オ ク タ ー ブ バ ン ド 中 心 周 波 数	1	1.0	3.4	0.0	0.0	4.0	4.1	4.3	1.2	1.0	4.6
	1.25	0.4	3.9	1.0	7.1	3.4	0.0	2.1	1.4	4.6	4.2
	1.6	10.0	1.9	6.0	1.4	8.6	3.0	6.2	3.3	2.8	3.7
	2	13.3	12.6	7.0	5.8	9.4	12.6	12.9	5.3	12.7	6.2
	2.5	25.3	23.6	11.6	19.2	17.9	16.9	23.5	17.0	19.6	19.0
	3.15	29.8	25.8	23.9	30.0	22.2	20.8	33.8	25.9	28.8	30.7
	4	28.9	29.2	26.6	20.8	24.9	26.8	26.7	20.1	34.0	21.0
	5	30.4	31.0	30.9	26.7	26.1	33.0	30.7	22.2	23.9	20.9
	6.3	28.3	36.3	40.1	43.0	39.3	37.7	36.1	27.7	33.0	31.8
	8	35.1	39.3	46.0	41.0	46.0	48.3	42.3	31.5	36.1	32.1
10	43.5	44.2	53.5	48.5	48.1	56.7	44.6	39.7	34.7	37.8	
12.5	46.3	51.9	60.6	51.9	55.7	62.9	46.8	52.2	47.6	54.2	
16	53.0	51.7	60.3	53.1	59.5	60.9	51.9	49.2	55.5	57.0	
20	49.8	49.3	52.1	48.5	51.0	53.9	49.3	45.7	54.6	48.7	
25	41.1	41.6	50.6	42.2	49.3	54.3	50.4	44.2	51.3	47.3	
31.5	41.1	39.2	50.5	37.1	49.9	51.0	45.6	38.9	47.0	41.1	
40	38.5	37.9	50.8	32.5	49.1	52.6	46.7	39.3	44.5	39.1	
50	33.7	30.3	48.9	28.1	48.8	49.6	45.7	41.9	43.4	37.7	
Hz	63	27.4	25.5	47.7	24.2	45.0	49.8	47.3	40.6	41.5	36.1
	80	22.4	23.6	43.4	20.3	41.1	45.3	44.3	37.4	37.2	31.4
卓 越 振動数	16Hz	12.5Hz	12.5Hz	16Hz	16Hz	12.5Hz	16Hz	12.5Hz	16Hz	16Hz	
	平均14.6Hz										

注) 表中の網掛けは、最大値を示す。

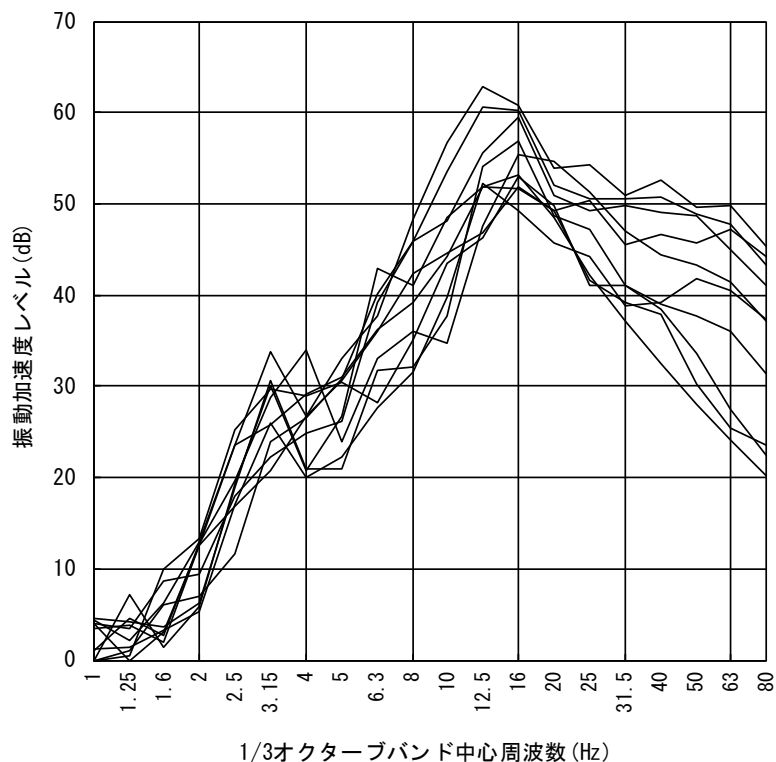


表 4.1-3(5) 地盤卓越振動数の現地調査結果(治水橋西付近交差点付近)

調査地点：治水橋西付近交差点付近

調査年月日：平成30年5月26日(土)～27日(日)、29日(火)～30日(水)

単位：dB

No.	1	2	3	4	5	6	7	8	9	10	
1 / 3 オ ク タ ー ブ ン ド 中 心 周 波 数	1	6.8	6.8	11.0	6.8	6.2	11.0	6.8	6.8	6.8	6.8
	1.25	6.2	8.2	9.5	8.3	6.5	6.8	8.2	9.5	6.5	6.8
	1.6	8.7	10.0	6.8	11.9	6.5	9.2	6.5	10.0	6.5	6.2
	2	8.2	9.2	9.4	13.9	8.7	9.5	10.5	12.4	10.0	9.9
	2.5	11.5	17.1	23.2	29.7	23.2	21.5	10.6	16.1	12.4	15.1
	3.15	25.3	26.7	25.0	40.8	23.7	32.1	21.0	23.9	21.1	27.3
	4	28.9	33.0	29.7	40.4	30.5	35.4	30.7	19.3	23.5	36.1
	5	28.1	32.2	28.2	36.4	32.7	35.3	32.5	20.8	24.7	37.0
	6.3	25.6	30.9	27.3	33.0	27.7	36.9	33.3	19.6	23.9	31.2
	8	32.5	36.2	29.7	34.7	31.1	36.4	30.5	26.2	27.4	31.3
卓 越 振 動 数	10	43.3	46.2	36.2	35.1	40.3	34.7	35.9	35.8	35.0	36.7
	12.5	43.0	49.7	38.3	37.9	49.0	34.2	41.4	44.0	47.4	38.2
	16	46.2	48.1	43.7	45.0	49.4	36.3	43.5	47.0	52.9	40.0
	20	39.4	44.1	45.0	41.2	45.6	41.7	44.9	42.2	46.3	47.7
	25	37.7	45.6	43.1	42.6	44.3	39.9	43.6	38.5	41.5	45.2
	31.5	36.5	43.7	40.7	42.7	42.2	37.3	40.7	39.9	39.3	42.7
	40	36.4	43.1	40.9	40.4	46.8	37.1	38.1	41.1	39.4	42.0
	50	31.6	37.0	39.3	37.4	41.8	33.6	37.6	40.1	31.8	35.9
	63	26.4	33.6	31.1	34.5	37.2	32.7	35.2	36.7	28.7	32.3
	80	23.6	31.8	27.9	31.8	34.3	29.8	32.9	30.7	26.6	28.2
卓 越 振 動 数	16Hz	12.5Hz	20Hz	16Hz	16Hz	20Hz	20Hz	16Hz	16Hz	20Hz	
	平均17.3Hz										

注) 表中の網掛けは、最大値を示す。

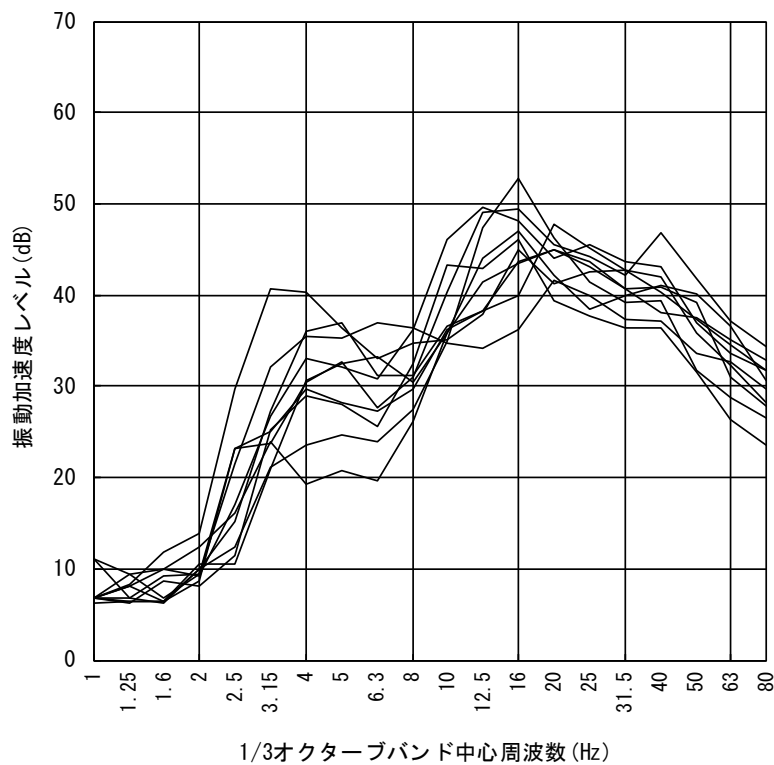


表 4.1-3(6) 地盤卓越振動数の現地調査結果(高木バス停付近)

調査地点 : 高木バス停付近

調査年月日: 平成28年10月12(水)

単位: dB

No.	1	2	3	4	5	6	7	8	9	10
1 / 3 オ ク タ ー ブ バ ン ド 中 心 周 波 数	1	—	—	—	—	—	—	—	—	—
	1.25	—	—	—	—	—	—	—	—	—
	1.6	—	—	—	—	—	—	—	—	—
	2	—	—	—	—	—	—	—	—	—
	2.5	—	—	—	—	—	—	—	—	—
	3.15	—	27.1	—	—	—	—	—	—	—
	4	—	20.6	—	—	21.9	24.0	—	—	21.1
	5	25.2	31.3	—	22.0	—	23.6	—	20.7	30.2
	6.3	23.2	31.3	20.8	24.3	29.0	26.6	—	22.0	21.5
	8	30.4	34.2	24.5	39.1	38.8	30.1	27.8	26.4	28.5
10	34.9	35.4	35.0	50.5	40.3	33.6	35.5	32.3	35.4	
12.5	44.2	43.1	46.7	48.8	55.2	39.7	42.7	46.2	44.2	
16	54.1	47.7	54.3	57.5	58.6	57.6	48.8	56.1	49.8	
20	56.8	44.5	59.0	49.3	54.6	53.6	56.8	60.1	57.9	
25	52.0	41.4	48.4	46.1	52.2	45.5	51.0	46.9	55.0	
31.5	47.9	37.1	43.7	42.1	47.1	40.5	45.8	46.2	43.4	
40	41.4	37.9	41.1	34.3	35.8	36.7	38.7	38.3	37.2	
50	32.5	35.4	33.0	33.3	35.4	28.8	34.8	32.3	31.6	
Hz	63	30.4	27.9	29.6	26.3	37.6	22.9	26.4	26.5	
	80	21.6	22.3	—	21.1	33.0	—	21.2	—	
卓 越 振動数	20Hz	16Hz	20Hz	16Hz	16Hz	16Hz	20Hz	20Hz	20Hz	20Hz
	平均18.4Hz									

注) 表中の網掛けは、最大値を示す。

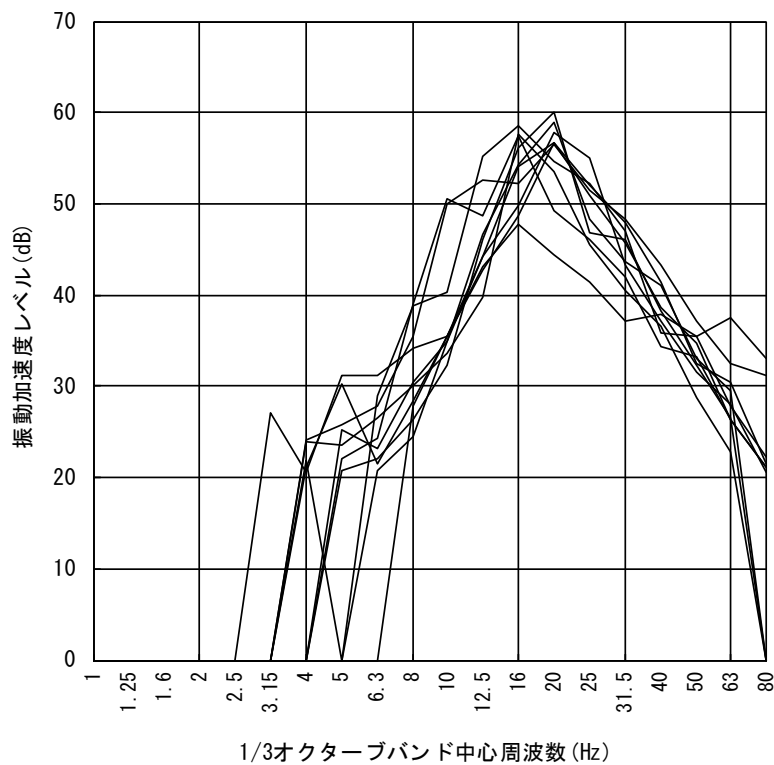


表 4.1-3(7) 地盤卓越振動数の現地調査結果(上江橋左岸付近)

調査地点 : 上江橋左岸付近

調査年月日: 令和元年11月12日(火)

単位: dB

No.	1	2	3	4	5	6	7	8	9	10	
1 / 3 オ ク タ ー ブ ン ド 中 心 周 波 数	1	11.0	1.7	2.5	-0.5	9.0	4.3	6.2	4.1	4.4	2.2
	1.25	1.2	6.1	-2.6	8.2	7.4	10.3	10.5	-2.8	-0.2	4.6
	1.6	9.4	6.6	4.7	11.0	-3.8	4.0	9.1	2.2	3.2	3.5
	2	3.7	5.1	10.6	1.1	10.9	6.8	11.3	3.1	10.5	4.1
	2.5	9.8	9.2	24.2	12.9	10.3	12.0	17.3	12.3	7.9	17.3
	3.15	21.1	19.0	19.2	17.8	13.3	18.0	24.9	29.4	15.1	21.1
	4	35.0	22.8	23.8	19.5	22.4	28.9	23.1	23.9	26.8	27.3
	5	27.2	27.8	19.6	20.3	22.2	18.2	21.8	23.1	31.5	20.9
	6.3	23.0	26.8	22.8	19.9	23.3	19.2	24.0	26.9	30.7	23.3
	8	28.2	24.0	30.5	19.8	34.5	21.6	25.3	36.4	38.2	36.9
10	36.3	34.4	43.5	35.7	46.7	28.7	37.2	35.5	47.8	45.5	
12.5	47.9	39.0	50.2	38.7	53.7	35.9	43.6	43.0	49.7	47.5	
16	49.6	44.0	52.0	50.9	50.2	43.5	45.0	46.4	51.8	51.6	
20	52.1	54.6	55.7	51.2	52.7	51.1	51.8	49.4	53.3	54.2	
25	43.7	45.7	48.5	43.3	45.8	39.7	47.8	45.0	52.6	46.5	
31.5	33.8	36.2	37.4	34.2	34.5	31.4	37.5	34.0	38.3	36.5	
40	26.2	33.6	33.6	28.7	31.6	22.4	35.0	29.9	43.1	37.8	
50	22.7	26.8	24.8	21.2	24.4	16.8	25.3	28.2	30.5	27.7	
Hz	63	19.1	16.1	18.5	13.2	20.1	12.8	18.5	20.3	22.6	21.0
	80	16.8	14.3	21.5	10.0	16.6	11.1	14.1	17.6	18.1	17.4
卓 越 振 動 数	20Hz	20Hz	20Hz	20Hz	12.5Hz	20Hz	20Hz	20Hz	20Hz	20Hz	
	平均19.3Hz										

注) 表中の網掛けは、最大値を示す。

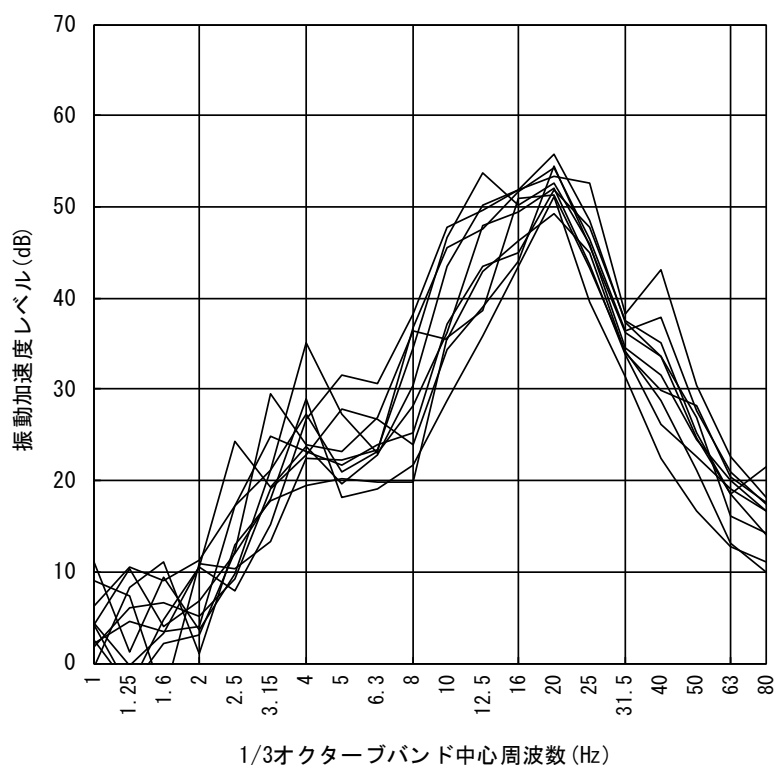


表 4.1-3(8) 地盤卓越振動数の現地調査結果(開平橋交差点付近南)

調査地点 : 開平橋交差点付近南

調査年月日 : 平成30年5月26日(土)~27日(日)、29日(火)~30日(水)

単位: dB

No.	1	2	3	4	5	6	7	8	9	10	
1 / 3 オ ク タ ー ブ バ ン ド 中 心 周 波 数	1	6.8	6.2	10.0	12.5	13.1	6.8	6.2	15.2	6.8	6.2
	1.25	9.0	6.5	8.2	10.4	11.3	10.3	9.6	15.3	7.7	10.5
	1.6	6.5	6.5	8.0	9.2	9.8	8.2	8.2	9.9	5.5	6.2
	2	11.1	9.5	12.6	9.0	8.7	8.2	6.8	12.7	10.2	9.6
	2.5	10.7	11.5	22.7	10.2	20.1	9.7	12.6	10.1	10.4	13.2
	3.15	19.2	22.3	16.8	17.3	20.0	13.8	12.5	17.8	20.0	12.0
	4	14.4	29.7	27.4	15.6	18.6	23.2	16.3	17.5	29.2	19.0
	5	24.3	26.7	24.0	22.5	23.3	25.9	18.1	30.7	25.3	17.9
	6.3	23.8	27.6	39.4	27.9	27.1	23.9	23.9	31.3	40.4	31.7
	8	35.3	32.8	38.3	42.8	42.1	38.6	32.5	45.9	36.8	46.2
10	47.0	46.8	43.2	56.5	59.4	52.6	48.4	59.6	49.5	61.1	
12.5	55.9	60.6	58.1	66.9	66.3	58.6	52.9	65.4	59.3	66.2	
16	55.7	57.5	63.2	61.4	68.3	66.1	58.5	64.4	64.1	65.3	
20	53.5	61.7	61.0	56.4	62.5	63.9	61.5	62.3	63.1	62.8	
25	51.9	58.3	62.2	55.6	59.6	60.6	57.8	61.2	58.5	56.8	
31.5	54.1	58.8	61.0	50.5	60.8	59.1	58.3	54.2	54.9	58.7	
40	48.9	53.5	53.5	43.4	55.2	57.5	54.9	48.0	51.0	51.4	
50	40.3	50.8	45.3	42.2	46.5	50.4	46.2	41.3	48.6	45.4	
Hz	63	35.2	39.8	42.1	42.0	41.8	41.8	41.0	43.1	40.2	39.7
	80	35.6	38.5	38.8	43.1	41.6	36.7	30.7	39.8	37.3	35.0
卓 越 振動数	12.5Hz	20Hz	16Hz	12.5Hz	16Hz	16Hz	20Hz	12.5Hz	16Hz	12.5Hz	
	平均15.4Hz										

注) 表中の網掛けは、最大値を示す。

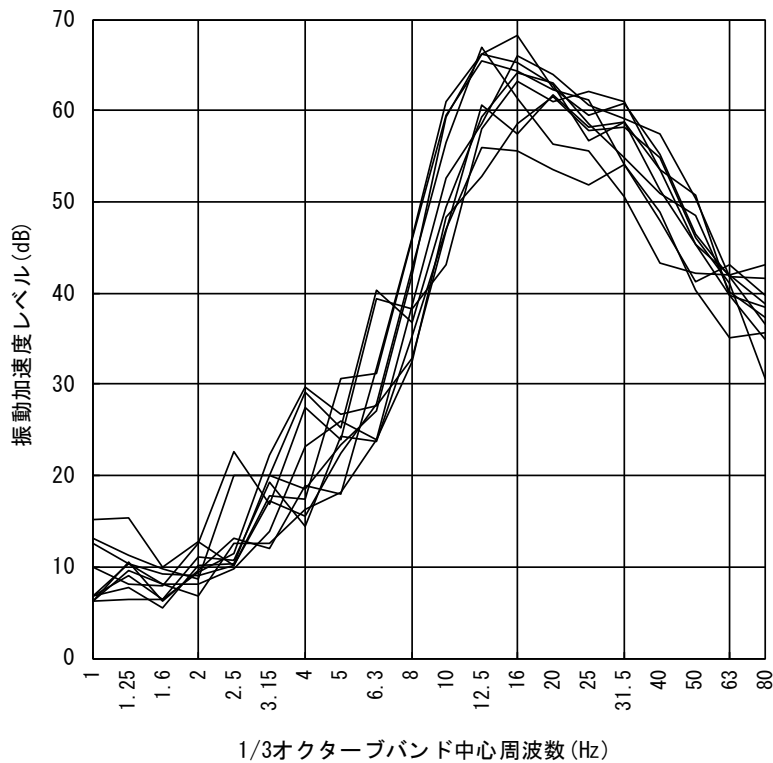


表 4.1-3(9) 地盤卓越振動数の現地調査結果(開平橋交差点付近東)

調査地点 : 開平橋交差点付近東

調査年月日: 平成30年5月26日(土)~27日(日)、29日(火)~30日(水)

単位: dB

No.	1	2	3	4	5	6	7	8	9	10		
1 / 3 オ ク タ ー ブ バ ン ド	1	12.7	13.3	12.7	14.3	12.9	11.0	12.8	9.2	6.8	10.3	
	1.25	7.5	14.2	12.0	10.2	13.9	13.1	13.6	10.3	9.0	11.0	
	1.6	10.4	12.1	17.9	15.9	16.8	10.0	18.1	11.3	12.4	15.0	
	2	10.6	12.5	15.6	15.7	11.6	10.5	14.0	13.0	15.2	14.6	
	2.5	10.9	16.8	18.6	16.9	9.8	9.2	15.9	19.7	14.5	21.1	
	3.15	20.4	17.1	34.0	31.5	23.0	21.3	35.9	28.3	18.1	17.9	
	4	32.4	25.5	40.3	38.4	34.3	26.6	45.3	34.9	34.8	29.6	
	5	32.9	29.6	35.4	31.1	39.6	33.7	46.7	31.5	47.0	32.0	
	6.3	37.5	37.0	44.0	43.8	39.1	42.6	43.5	36.6	50.3	42.0	
	8	44.8	36.0	49.4	47.9	40.7	41.4	48.4	41.9	43.4	46.0	
中心 周 波 数	10	46.6	47.3	52.0	45.2	42.4	46.6	58.1	46.8	51.0	51.1	
	12.5	46.7	54.4	45.9	51.1	43.1	51.7	58.9	46.5	54.2	52.4	
	16	48.2	58.1	52.2	51.9	43.8	48.5	49.1	53.7	47.8	58.5	
	20	45.6	51.2	50.3	51.6	43.2	42.1	43.8	48.7	45.1	50.7	
	25	35.3	44.3	42.0	41.1	37.8	37.0	35.0	46.3	37.2	44.5	
	31.5	30.9	36.2	40.4	39.7	34.3	34.7	34.3	38.8	32.1	36.8	
	40	29.0	30.9	31.4	33.0	31.2	27.6	31.2	32.7	30.3	31.7	
	50	25.7	25.2	25.1	30.2	24.8	24.0	22.8	26.4	22.0	30.2	
	卓 越 振 動 数	63	21.6	20.1	22.2	28.9	21.1	20.1	16.8	24.9	19.4	29.1
		80	20.7	21.6	22.6	30.3	20.3	21.7	17.2	23.7	20.3	31.8
卓 越 振 動 数	16Hz	16Hz	16Hz	16Hz	16Hz	12.5Hz	12.5Hz	16Hz	12.5Hz	16Hz		
	平均15.0Hz											

注) 表中の網掛けは、最大値を示す。

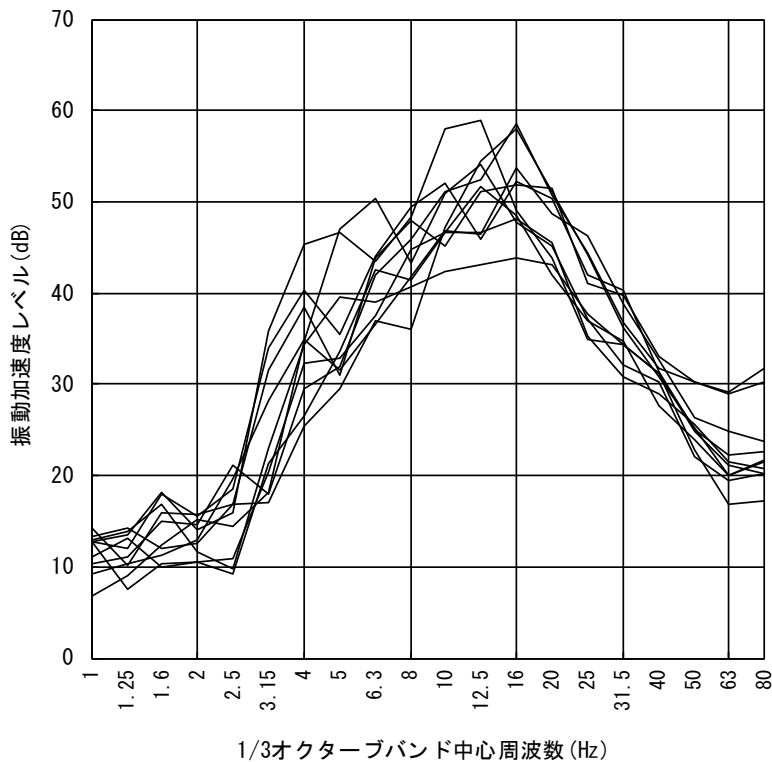


表 4.1-3(10) 地盤卓越振動数の現地調査結果(開平橋交差点付近西)

調査地点：開平橋交差点付近西

調査年月日：平成29年11月8日(水)~9日(木)、11日(土)~12日(日)

単位：dB

No.	1	2	3	4	5	6	7	8	9	10	
1 / 3 オ ク タ ー ブ ン ド 中 心 周 波 数	1	9.2	8.2	9.2	11.0	6.8	6.2	6.8	10.5	11.0	6.2
	1.25	6.5	7.5	8.3	8.0	7.0	9.2	9.2	8.2	11.3	6.8
	1.6	6.5	6.8	8.2	7.5	11.3	12.1	9.0	12.7	12.6	10.4
	2	6.8	10.2	12.6	12.8	15.8	9.2	12.6	12.1	12.9	13.6
	2.5	16.0	15.0	17.7	18.1	16.3	15.3	15.3	9.0	21.3	22.1
	3.15	27.2	19.7	13.2	19.7	17.8	26.9	24.0	13.2	20.3	22.0
	4	26.1	29.8	21.2	28.3	22.4	29.4	25.6	16.9	22.1	29.2
	5	25.8	33.3	23.0	33.2	22.8	32.2	29.8	30.3	31.9	32.4
	6.3	29.4	29.4	22.6	27.1	21.2	28.7	22.7	28.0	28.3	31.6
	8	24.4	30.8	24.4	29.8	23.9	24.6	19.5	24.9	33.2	35.0
10	31.5	32.7	24.8	31.0	22.3	29.7	23.9	35.2	38.4	34.4	
12.5	33.7	26.3	28.6	35.7	29.1	31.2	26.3	38.6	36.8	29.7	
16	37.7	37.6	38.9	35.7	31.8	36.4	32.8	36.6	39.2	34.7	
20	41.5	39.1	38.0	41.0	36.7	38.5	36.5	36.0	36.8	37.8	
25	44.9	45.0	39.5	40.5	42.6	39.6	36.8	37.3	38.9	44.4	
31.5	41.5	43.4	44.3	41.5	43.8	43.1	44.6	38.9	41.3	43.4	
40	42.8	45.6	43.1	44.5	42.4	45.0	42.6	40.0	42.0	43.3	
50	39.7	39.8	36.2	41.8	38.7	40.0	39.4	35.1	39.0	37.2	
63	35.0	36.9	34.9	32.2	35.2	41.2	36.9	29.6	33.6	35.1	
80	27.7	30.7	33.1	25.8	32.2	36.9	31.4	25.2	25.4	28.3	
卓 越 振 動 数	25Hz	40Hz	31.5Hz	40Hz	31.5Hz	40Hz	31.5Hz	40Hz	40Hz	25Hz	
	平均34.5Hz										

注) 表中の網掛けは、最大値を示す。

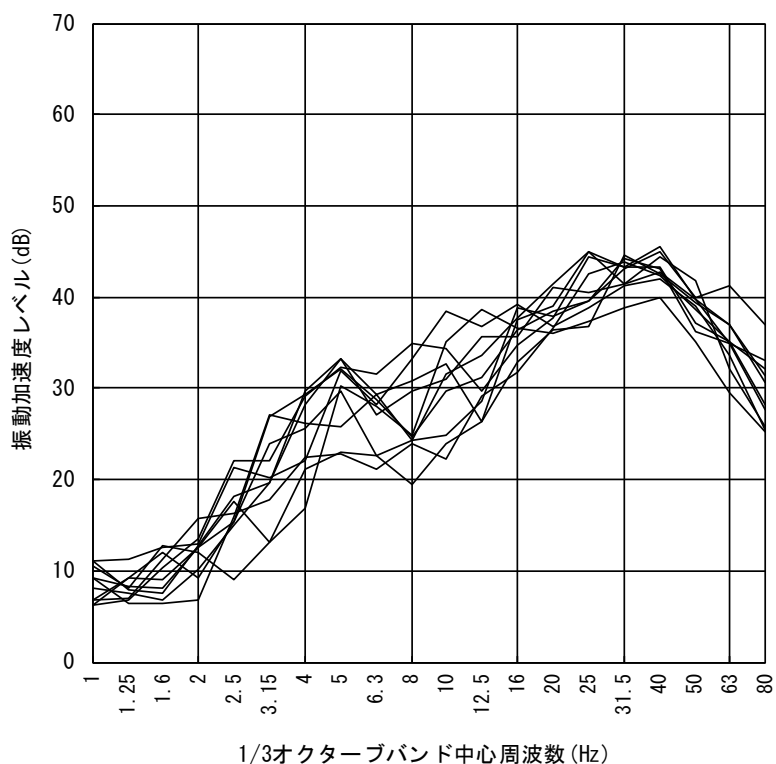


表 4.1-3(11) 地盤卓越振動数の現地調査結果(開平橋交差点付近北)

調査地点 : 開平橋交差点付近北

調査年月日: 平成30年5月26日(土)~27日(日)、29日(火)~30日(水)

単位: dB

No.	1	2	3	4	5	6	7	8	9	10		
1 / 3 オ ク タ ー ブ バ ン ド	1	18.6	10.5	10.5	10.7	11.0	9.2	9.8	12.8	9.2	9.2	
	1.25	11.4	10.5	6.2	13.4	10.3	10.7	9.8	11.6	7.5	11.9	
	1.6	9.2	9.2	6.8	13.4	11.4	9.8	6.8	10.3	8.2	12.1	
	2	11.1	9.4	12.8	9.9	16.4	10.0	8.2	9.8	6.8	13.5	
	2.5	10.5	12.2	12.4	14.8	12.7	12.7	12.1	12.0	10.9	12.9	
	3.15	12.8	15.6	11.4	15.5	22.0	25.3	21.5	19.2	14.6	15.8	
	4	24.9	18.8	16.0	23.7	23.4	27.4	27.2	21.1	20.1	16.6	
	5	21.4	21.1	21.5	27.3	20.2	23.3	21.2	24.9	18.5	23.4	
	6.3	25.0	33.9	27.7	33.5	29.7	33.0	32.2	35.0	21.1	27.6	
	8	37.5	53.1	39.8	41.7	45.3	41.8	51.0	48.3	33.5	39.3	
中心 周 波 数	10	44.2	65.8	55.9	56.0	58.6	51.0	64.2	60.5	44.2	54.0	
	12.5	51.2	65.3	64.2	63.7	65.2	55.5	66.8	59.3	57.9	61.9	
	16	56.9	66.0	69.1	61.7	65.6	59.9	64.7	62.0	64.3	62.0	
	20	57.2	65.7	67.9	59.5	63.7	52.6	54.7	54.4	57.2	56.6	
	25	50.8	62.1	65.2	58.2	50.3	49.0	52.0	52.1	50.2	48.7	
	31.5	44.8	55.7	60.6	52.7	46.9	45.1	44.6	48.2	46.0	43.3	
	40	39.0	46.7	52.0	45.7	42.4	43.1	40.6	40.5	33.9	37.9	
	50	33.5	38.0	45.0	36.4	36.5	35.6	31.6	39.4	25.3	31.9	
	Hz	63	31.4	32.2	36.6	34.8	31.9	26.7	30.3	39.5	21.2	33.0
		80	27.8	28.3	33.8	35.3	35.9	22.8	24.6	35.4	18.0	33.9
卓 越 振 動 数	20Hz	16Hz	16Hz	12.5Hz	16Hz	16Hz	12.5Hz	16Hz	16Hz	16Hz		
	平均15.7Hz											

注) 表中の網掛けは、最大値を示す。

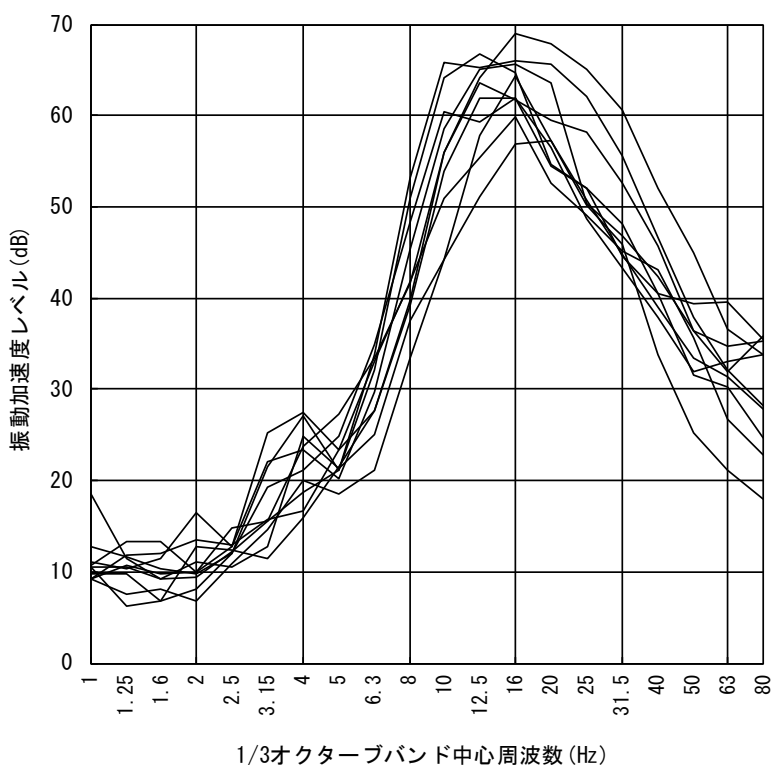


表 4.1-3(12) 地盤卓越振動数の現地調査結果(工業団地入口交差点付近)

調査地点：工業団地入口交差点付近

調査年月日：平成29年11月8日(水)~9日(木)、11日(土)~12日(日)

単位：dB

No.	1	2	3	4	5	6	7	8	9	10	
1/3 オク ター ブ バン ド 中 心 周 波 数	1	11.0	6.8	10.5	8.5	10.0	6.8	11.0	9.5	9.5	10.5
	1.25	12.3	9.0	6.5	13.0	10.2	6.8	6.5	6.2	13.9	11.4
	1.6	11.1	8.2	9.0	14.6	11.4	9.8	11.6	9.9	12.7	11.4
	2	17.0	8.7	8.0	17.9	14.5	13.5	9.4	14.8	14.8	16.9
	2.5	16.0	20.7	16.6	23.7	13.3	26.6	16.3	25.6	23.2	16.6
	3.15	26.4	32.5	27.1	25.3	30.5	31.1	21.0	26.5	30.8	23.0
	4	30.0	28.3	32.6	26.7	29.5	30.0	23.6	26.0	27.3	20.2
	5	24.2	29.0	30.1	29.9	28.0	20.0	25.3	35.7	28.7	21.0
	6.3	31.1	34.6	29.9	30.5	32.3	25.9	29.6	33.7	27.9	28.3
	8	29.8	29.7	28.7	33.4	31.1	29.7	42.3	34.6	29.5	30.1
10	34.0	41.4	39.3	47.4	39.7	34.9	55.4	46.8	37.7	51.1	
12.5	47.1	45.4	48.0	54.7	47.5	47.6	62.2	51.8	47.0	57.3	
16	55.4	52.0	58.5	55.1	53.7	51.9	54.0	54.9	50.5	54.5	
20	54.1	51.5	54.0	56.9	53.4	50.3	51.2	50.6	46.4	49.3	
25	50.6	45.8	52.0	48.9	49.7	49.6	46.9	53.7	47.6	44.5	
31.5	53.6	46.7	46.2	52.4	44.4	48.6	44.1	53.1	43.0	45.5	
40	54.8	47.1	38.2	53.0	40.3	42.9	40.4	51.6	42.1	41.2	
50	50.9	41.9	40.5	48.6	38.0	40.8	37.8	52.6	41.3	40.0	
63	41.6	33.9	33.9	45.2	32.0	36.0	34.1	46.9	36.8	37.4	
80	39.1	30.0	29.5	42.3	30.1	34.0	31.7	44.0	36.3	35.4	
卓越 振動数	16Hz	16Hz	16Hz	20Hz	16Hz	16Hz	12.5Hz	16Hz	16Hz	12.5Hz	
	平均15.7Hz										

注) 表中の網掛けは、最大値を示す。

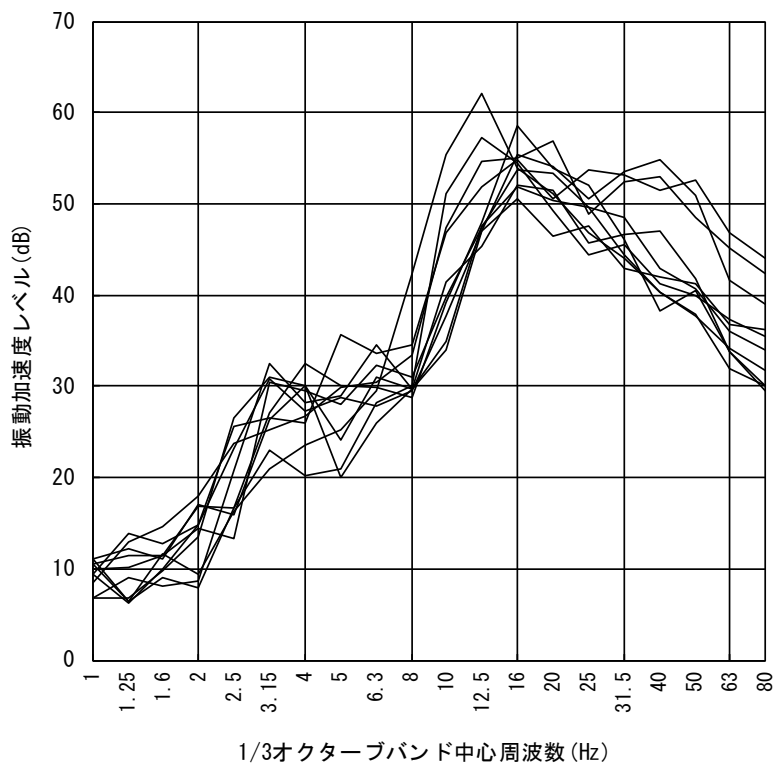


表 4.1-3(13) 地盤卓越振動数の現地調査結果(宝来地区沿道)

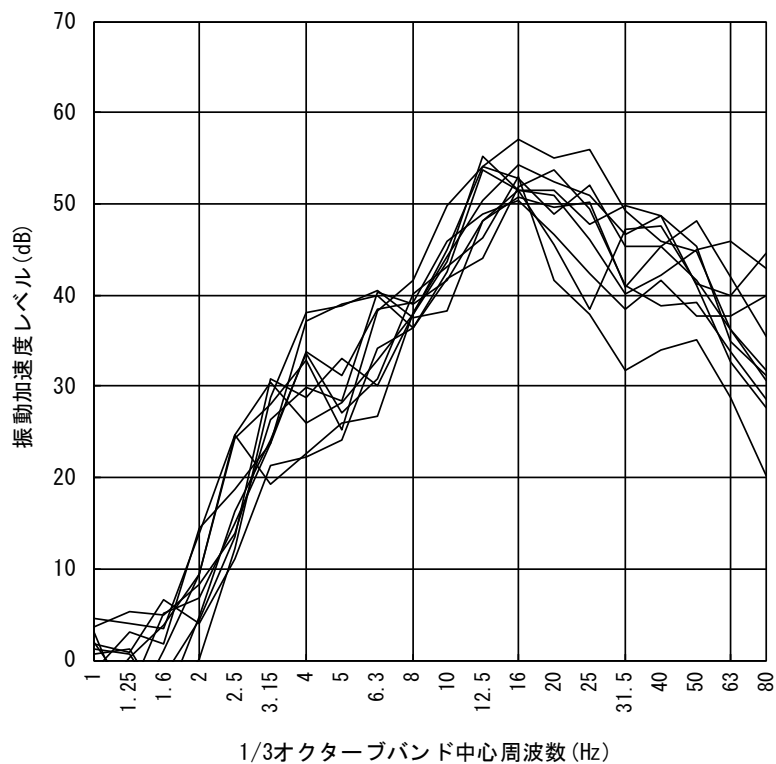
調査地点 : 宝来地区沿道

調査年月日: 令和元年11月12日(火)

単位: dB

No.	1	2	3	4	5	6	7	8	9	10	
1 / 3 オ ク タ ー ブ ン ド	1	1.2	-4.3	-1.3	0.7	1.9	3.1	4.5	1.8	3.7	-2.5
	1.25	0.6	0.4	3.1	1.3	-3.6	-6.3	3.9	0.9	5.4	-11.5
	1.6	-5.2	3.9	1.7	-4.9	5.2	1.0	3.5	6.7	4.9	-1.7
	2	4.7	9.4	14.4	0.2	6.8	9.4	13.9	4.0	8.3	4.5
	2.5	16.3	24.7	18.8	12.2	15.0	24.3	24.8	11.2	14.0	13.4
	3.15	24.0	19.2	23.8	28.7	23.8	28.0	30.5	21.3	26.4	30.8
	4	33.6	22.7	37.3	38.2	33.9	33.0	26.0	22.4	30.0	28.9
	5	27.1	26.0	39.1	38.9	31.2	25.3	28.2	24.2	28.5	33.0
	6.3	30.9	26.8	39.9	40.6	38.5	38.4	32.8	34.2	40.4	30.1
	8	40.1	38.2	36.3	37.6	39.2	41.6	38.0	36.5	39.1	37.8
中心 周 波 数	10	43.1	44.3	42.6	38.3	46.0	49.9	43.7	41.8	41.7	45.0
	12.5	46.2	50.4	53.7	48.1	49.0	54.1	55.3	44.0	48.2	54.1
	16	53.0	54.3	51.4	51.5	50.3	57.1	51.5	51.9	50.7	52.9
	20	41.7	52.5	45.5	51.0	46.7	55.0	51.5	53.7	49.7	48.9
	25	37.9	50.9	38.4	46.1	42.4	55.9	47.8	49.4	50.2	52.1
	31.5	31.8	46.7	47.3	40.1	38.5	49.2	49.9	41.0	40.9	45.4
	40	33.9	48.7	47.5	42.2	41.7	45.9	48.8	38.9	45.3	45.4
	50	35.1	45.3	41.3	45.1	37.7	44.9	41.1	39.3	48.2	41.7
	63	28.8	34.9	39.9	46.0	37.7	36.3	32.7	33.8	42.1	36.2
	80	20.2	31.3	44.6	43.0	40.0	31.8	27.6	28.6	35.5	30.6
卓 越 振 動 数	16Hz	16.0Hz	12.5Hz	16.0Hz	16.0Hz	16.0Hz	12.5Hz	20Hz	16Hz	12.5Hz	
	平均15.4Hz										

注) 表中の網掛けは、最大値を示す。



4.2 予測

4.2.1 予測結果距離減衰図

資材運搬等の車両の走行に伴う振動について、予測地点を 0m とした減衰図は図 4.2-1 に示すとおりである。

資材運搬等の車両の走行に伴う振動は、道路端で 42.3～52.8dB であるが、50m 地点では 36.3～44.8dB であり、減衰量は最大で 8.0dB である。

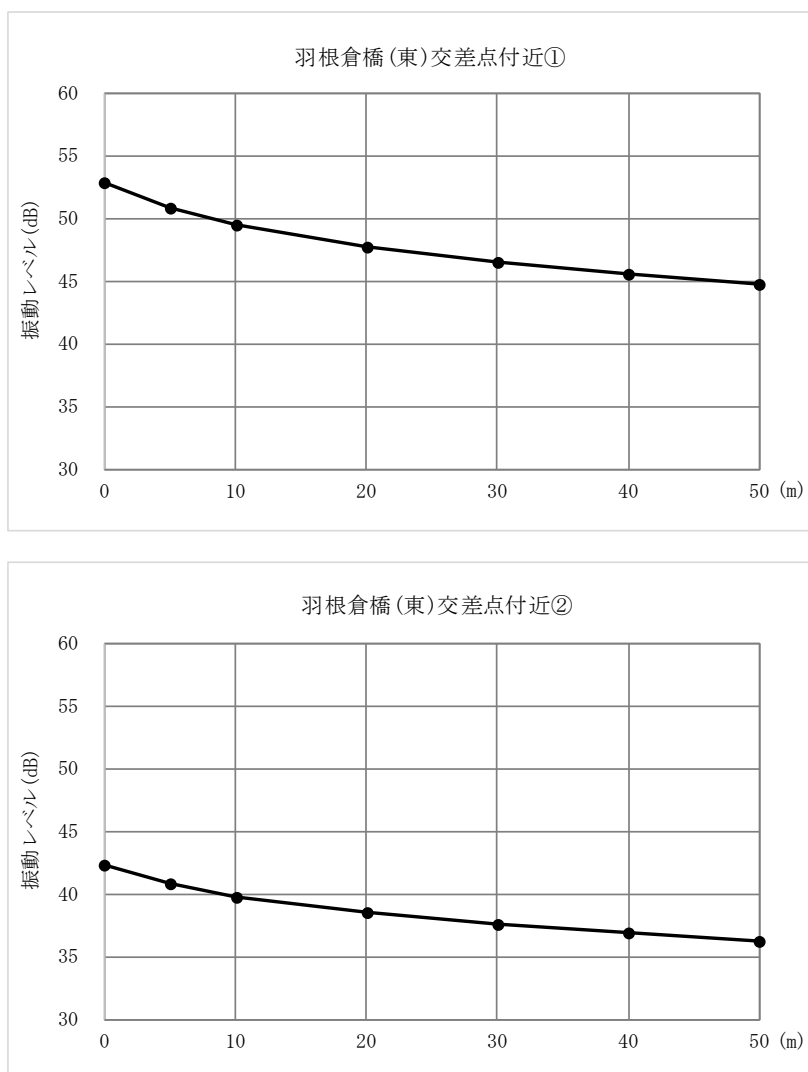


図 4.2-1 資材運搬等の車両の走行に伴う振動の減衰図