



道の駅「とよとみ」

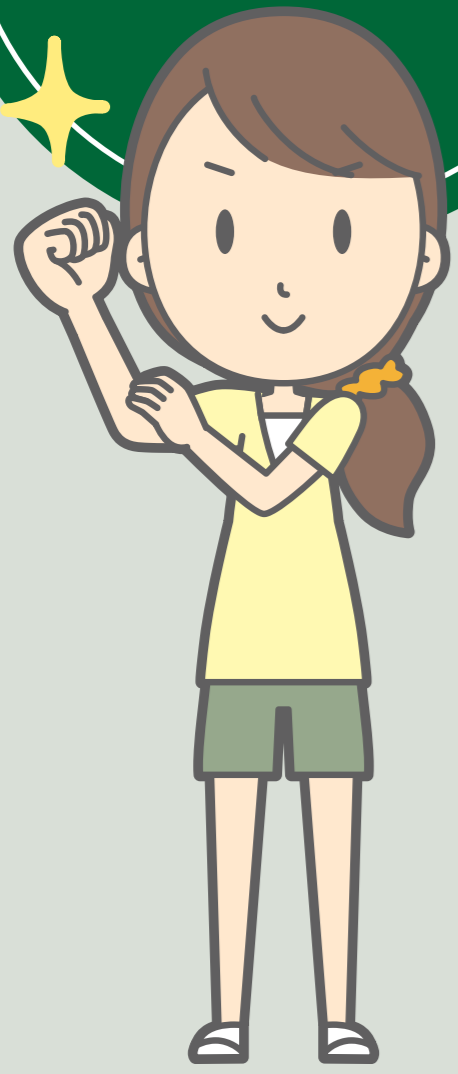


山梨学院大学



インバウンド観光による地域活性化に取り組んでいます。

調査



外国人観光客にもこの魅力が伝わるPOP広告をつくろう。

試食して魅力を実感!

中国では、ハムやウィンナーをカップラーメンに入れて食べるよ。



留学生ならではの視点や感覚を活かして取り組みたい。

特産品の調査

魅力を伝える中国語表記の提案

地産地消のこだわりを表現

土づくりからこだわって栽培 → 当地土地栽培、先装后煮の玉米

見た目ではわからない中身や、食感を紹介するPOPを提案

ふんわり、美味しい → 无添加皮质松软的美味

弾力がある → 有嚼感的弹力

白桃を贅沢に使用した白桃あんを柔らかな求肥で包み込んだ → 来自上好的桃核、奢侈的食材



定型的な翻訳ではなく、国によって異なる魅力の感じ方にあわせ、表現を工夫しました。

やまなし「道の駅」シンポジウムで中間発表

企画



国土交通省 関東地方整備局

国土交通省では、全国各地で、「道の駅」と大学との連携を実施しています。この取り組みは、地域の魅力の集まる「道の駅」と大学生の交流により新たな価値の創造を図り、観光地域づくりなどを担う将来の人生育成や地方創生にも寄与が期待されているところです。