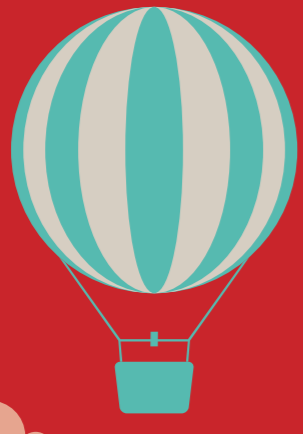




# 道の駅「果樹公園あしがくぼ」



# 淑徳大学



道の駅を拠点として地域活性化に取り組んでいます。

## 調査



### 「道の駅」の調査



鉄道駅が近いから、  
鉄道利用者も訪れるんですよ。

鉄道利用と、  
自動車利用では、  
行動特性が違うかも。

### 横瀬町の 地域資源調査



横瀬町や秩父はアニメの  
舞台になっているんだ

ずりあげうどんや  
紅茶ソフトなど  
グルメにも注目しよう

### 「道の駅」で利用者の 行動観察



アニメの舞台を  
目的とした来訪も  
多いなあ…

### 効果的な 情報発信方法を模索



どのように工夫したら  
興味をもって  
もらえるかな…

## 企画



## 実施

1

利用者の行動特性を分析し、  
道の駅を活性化する施策を提案

2

道の駅や街の魅力を  
大学の「Blog」で発信



魅力ある写真を多く  
するなど、興味を引く  
工夫をしています



# Success!



国土交通省 関東地方整備局

国土交通省では、全国各地で、「道の駅」と大学との連携を実施しています。この取り組みは、地域の魅力の集まる「道の駅」と大学生の交流により新たな価値の創造を図り、観光地域づくりなどを担う将来の人生育成や地方創生にも寄与が期待されているところです。