



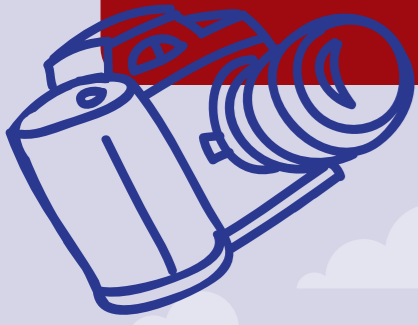
# 道の駅「あおき」



# 長野大学



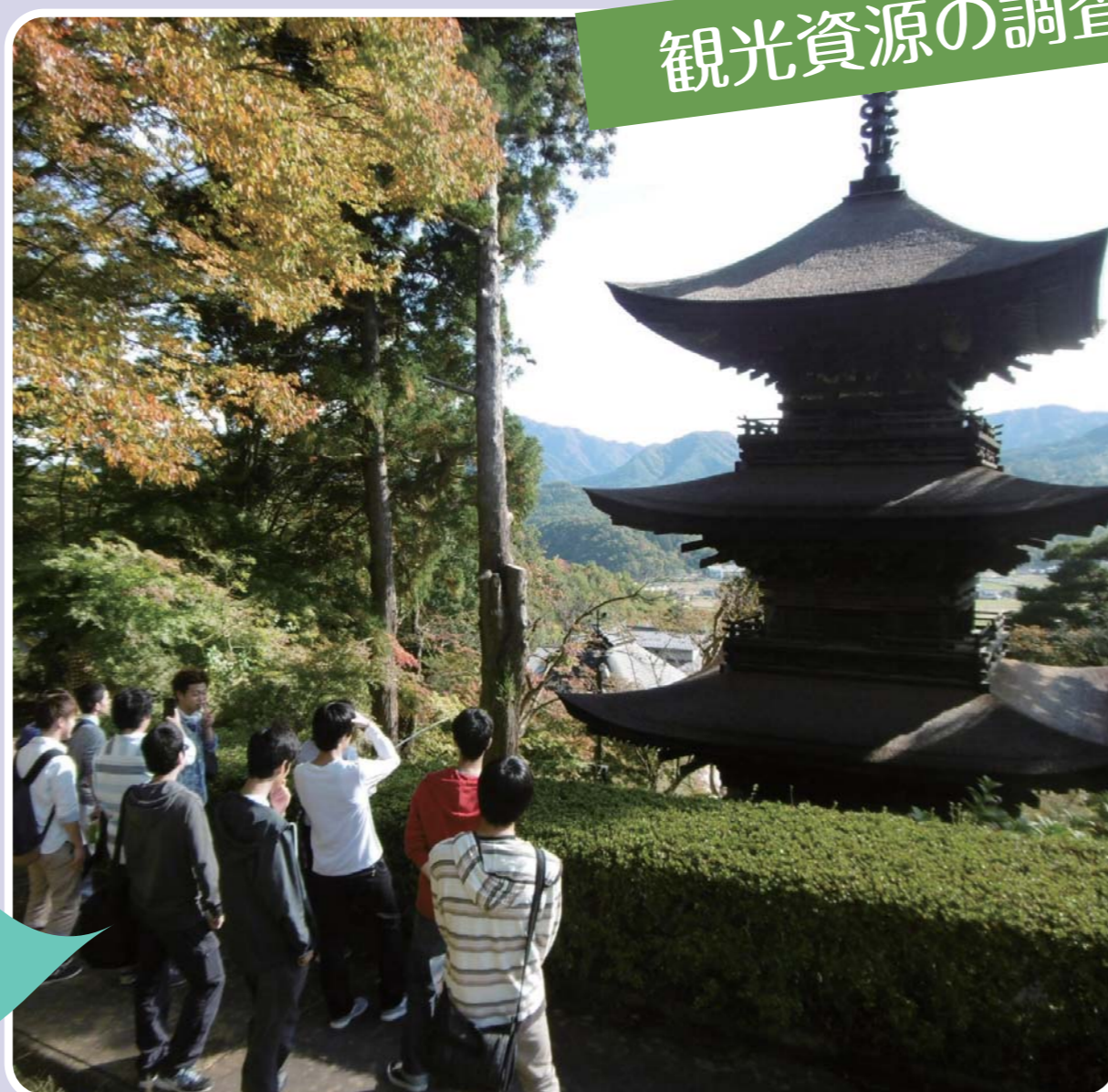
## 道の駅を拠点に、青木村の活性化に取り組んでいます。



### 調査



鎌倉時代に建立されて、  
国宝にも指定されている  
大法寺三重塔を  
活用できないかな...



#### 観光資源の調査



#### ソバ打ちにチャレンジ!

蕎麦の魅力を  
肌で感じる事が  
できた。

### 1

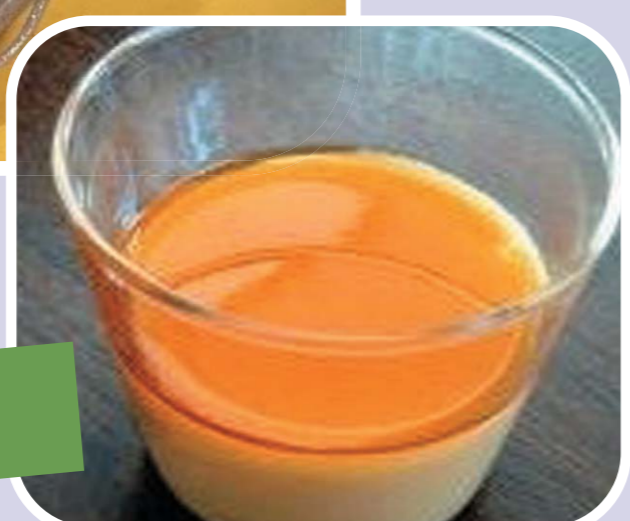
#### 「タチアカネ」を活かした オリジナルメニューを開発!



#### 蕎麦パスタ

#### 【タチアカネって?】

青木村オリジナルブランドの蕎麦で、白い花に赤い果皮の可憐な花を咲かせます。甘みと風味が豊かなおいしい蕎麦です。



#### 蕎麦プリン

### 2

#### 地域の魅力を引き出し、 広く情報発信!



村の魅力スポットを巡る  
周遊ルートの開拓をしたい

#### 企画会議

### 企画



### 国土交通省 関東地方整備局

国土交通省では、全国各地で、「道の駅」と大学との連携を実施しています。この取り組みは、地域の魅力の集まる「道の駅」と大学生の交流により新たな価値の創造を図り、観光地域づくりなどを担う将来の人生育成や地方創生にも寄与が期待されているところです。