

平成30年11月15日(木)  
国土交通省 関東地方整備局 横浜国道事務所

記者発表資料

**冬季の安全確保のため、箱根新道の冬支度をはじめます**  
**～除雪車出動式と、「道の駅」箱根峠で冬支度イベントを開催～**

横浜国道事務所は、箱根峠周辺の凍結・積雪シーズンを迎え、国道1号箱根新道の安全・安心な交通確保を目指した除雪作業を開始するにあたって、**除雪車出動式**を行います。

また、「道の駅」箱根峠において**箱根周辺道路の冬支度イベント**を開催し、来場者に除雪車の乗車体験や各実演などを体感いただきながら、冬季ドライブの備えの大切さと、除雪作業へのご理解ご協力の呼びかけを行います。

■ **除雪車出動式**

日時：平成30年11月22日(木) 10:30～11:15

場所：横浜国道事務所 小田原出張所(神奈川県小田原市国府津2-12-11)

内容：安全祈願、鍵貸与、動作確認、除雪車出動など

■ **箱根周辺道路の冬支度イベント**

日時：平成30年12月1日(土) 11:00～15:00

場所：「道の駅」箱根峠(神奈川県足柄下郡箱根町箱根381-22)

内容：パネル展示、除雪車体験乗車、凍結防止剤散布・タイヤチェーン装着実演など

共催：神奈川県県西土木事務所小田原土木センター

※両日ともに一般の方もお越し頂けます。

出動式及び冬支度イベントの様子(H29年度の状況)



出動式(安全祈願)



冬支度イベント(除雪車体験乗車)

※取材を希望される方は、事前に下記問い合わせ先までご連絡ください。  
なお、除雪作業を行うような悪天候時など、開催を中止する場合があります。

発表記者クラブ

竹芝記者クラブ  
横浜ラジオ・テレビ記者会

神奈川建設記者会  
小田原記者クラブ

神奈川県政記者クラブ

問い合わせ先

国土交通省 関東地方整備局 横浜国道事務所  
〒221-0855 横浜市神奈川区三ツ沢西町13-2  
TEL 045-311-2981 (代表)  
副 所 長 中原 浩慈 (なかはら こうじ) 内線205  
管理第二課長 滝澤 治 (たきざわ おさむ) 内線441

## ○箱根新道の特徴と除雪作業について

### ●箱根新道の特徴

神奈川県と静岡県境に接する国道1号箱根新道(延長約13.8km)は、標高差が約760mと大きく、また、最大8%の急勾配が各所にある路線です。

例年、冬季において路面凍結や積雪があり、また、麓(ふもと)側では問題がなくても箱根峠付近では突如として路面積雪により通行が困難となる場合があります。

しかしながら、道路利用者は南関東に位置していることもあり、降雪予報が出されていてもすべり止めを携行せずノーマルタイヤ(夏用タイヤ)のまま走行する車両が多く見られ、積雪時にはすべり止めを装着していない車両によるスリップ事故や立ち往生が度々発生し、全線通行止めとなる要因となっています。



### ●箱根新道の除雪状況

昨年度(H29-30シーズン)、箱根では大雪が3回あり、そのうち2回は神奈川県全域の降雪となりました。

その3回の大雪(1月22日、2月2日、3月22日)では、車両のスリップ事故や立ち往生により全線通行止めを行いました。

(右の写真は、除雪車「プラウくん」による箱根新道の除雪作業状況です。)



### ●注意喚起

横浜国道事務所では、積雪時には他の道路管理者と連携し、道路情報板による情報提供を広域的に行っている他、ホームページやツイッターにて各種情報とともに、現地のカメラ画像も配信しています。

また、現地では通行車両のタイヤ確認を実施し、注意喚起とともに未装着車には通行をご遠慮いただいております。









# 除雪車出動式・箱根周辺道路の冬支度イベント 概要

## ○情報提供・啓発活動について

### ●パネル展

会場の「道の駅」箱根峠の敷地内に雪道運転に関するパネルの展示コーナーを設けるほか、チラシを配布し、道路利用者が箱根周辺道路を安全・安心にご通行いただけるための様々な情報を提供します。

### ●タイヤチェーン装着実演

また、冬期のドライブにおいて必要となるタイヤチェーンについて、装着に不慣れな方などを対象に装着実演を行い、携行の必要性と、降雪時の早めの装着を呼びかけます。



← チェーン装着実演  
(H29年度)



↑ パネル展示(H29年度)

## ○除雪車体験乗車について

箱根新道など、箱根地区の国道や県道などで実際に除雪作業を行う除雪車を展示。体験乗車を希望される方は運転席からその大きさを体感出来るほか、搭載装置の操作説明を受けたり、写真撮影などが出来ます。

### 体験乗車できる除雪車の紹介



#### さんぷろうくん

お腹の下のブレードで雪をかき、同時に後ろのタンクから凍結防止剤をまきながら走ります。

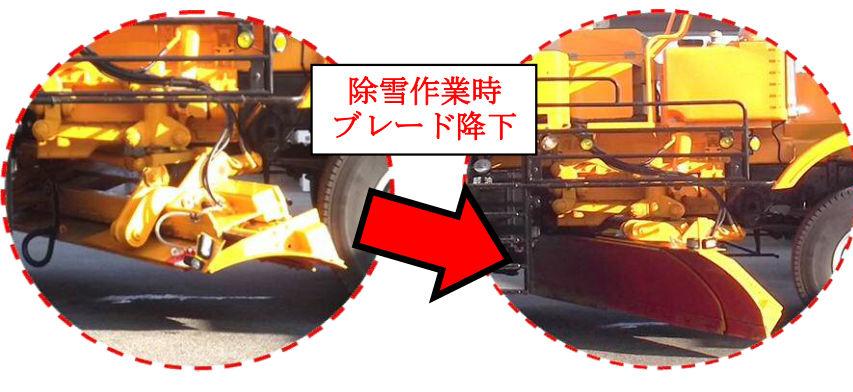
(※イベント内で散布実演を行います。)



プラウくん



さんぷろうくん



ウニーちゃん

※出展車両等は予告なしに変更となる場合があります。