

平成30年4月12日（木）
国土交通省 関東地方整備局 横浜国道事務所

記者発表資料

台風21号で被災した西湘バイパスの通行方法を切り替えます。
～4月末のゴールデンウィーク前までに、上り線2車線、下り線1車線にします。～

- 国道1号西湘バイパスでは、平成29年10月23日の台風21号による高波災害により、大磯西1Cから西側約400m区間で対面通行規制を実施しております。
- 応急復旧工事が進捗したことから、4月末のゴールデンウィーク前までに、上り線2車線、下り線1車線の通行に次のスケジュールで切り替えます。
- 通行方法が変わりますので、通行にあたっては工事看板等に従い十分注意していただくようお願いいたします。

■通行方法切り替え日

- ステップ1**：下り線切り替え
（上り1車線、下り1車線の規制は継続）
平成30年4月17日（火）
9：30～（予定）
- ステップ2**：上り線切り替え
（1車線 → 2車線）
4月23日の週の中頃を予定

※天候により工事が順延する場合があります。
ステップ2の切り替え日時については、
確定次第あらためてお知らせします。



発表記者クラブ

竹芝記者クラブ 神奈川建設記者会 神奈川県政記者クラブ 横浜ラジオ・テレビ記者会

問い合わせ先

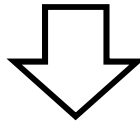
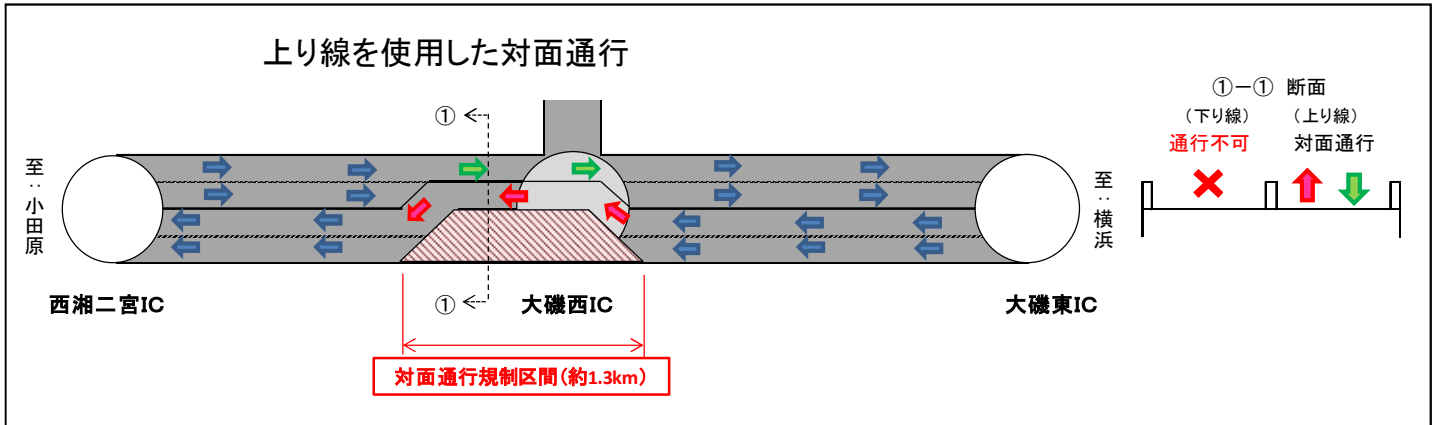
国土交通省 関東地方整備局 横浜国道事務所

電話 045-311-2981（代表）

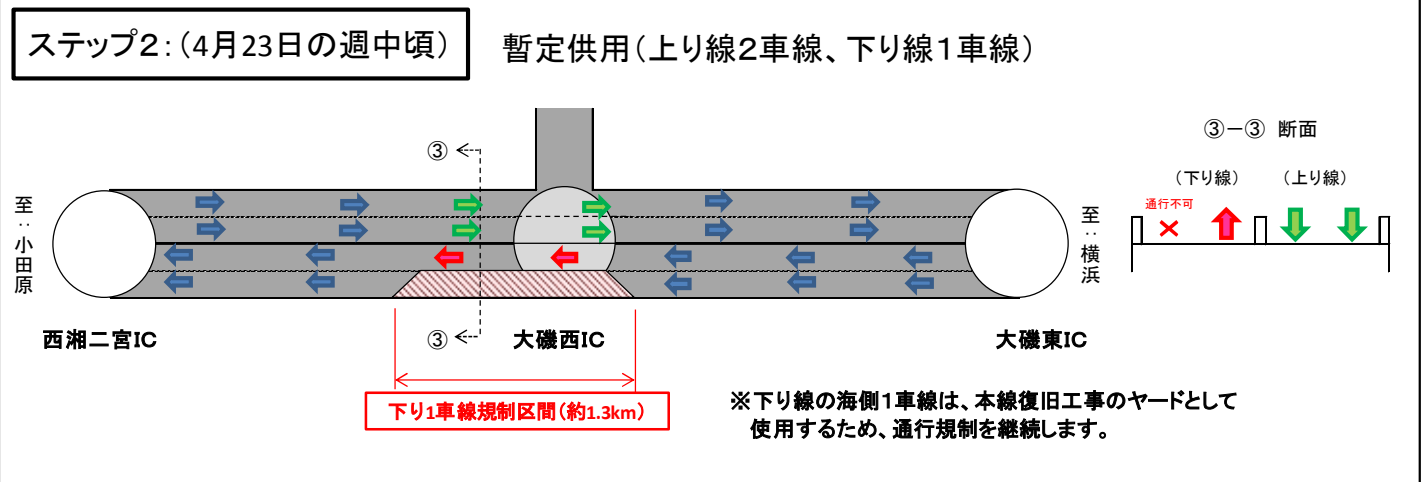
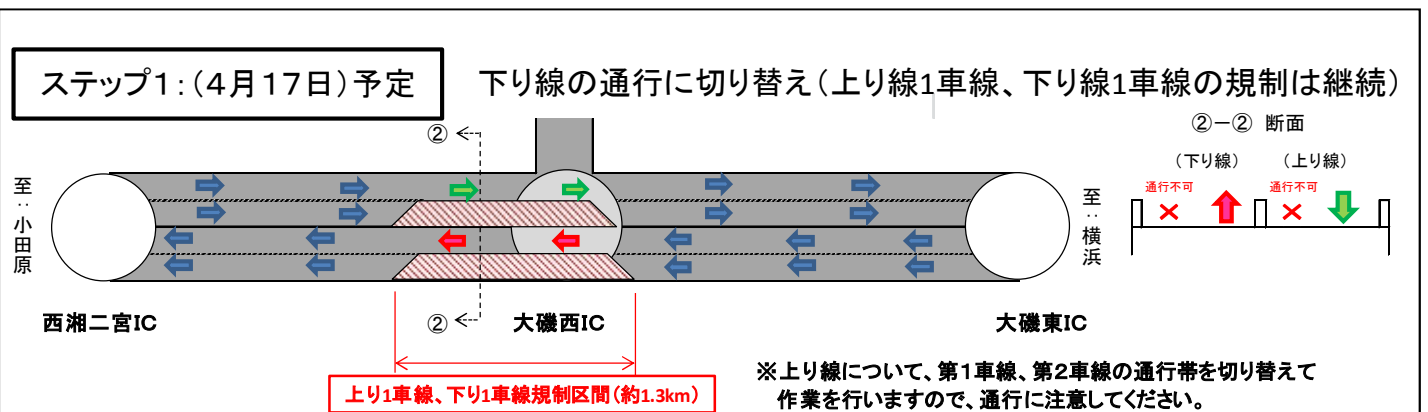
副所長 中原 浩慈 管理第二課長 滝澤 治

暫定3車線（上り2車線、下り1車線） 切り替えステップ図

1. 現況



2. 切り替えの概要



(参考)西湘バイパス 被災区間及び状況写真

位置図



航空写真



(参考)西湘バイパス 応急復旧工事 進捗状況

被災直後(平成29年10月23日)



護岸及び道路崩落状況



護岸擁壁洗掘状況

進捗状況



対面通行状況
(平成29年10月25日完了)



応急復旧 鋼矢板打設1列目状況
(平成29年11月10日完了)



鋼矢板(2枚目)打設状況
(平成30年2月10日完了)



消波ブロックの荷下状況 (大磯港)



船舶輸送は4月10日完了



消波ブロック設置完了
(平成30年4月11日)