

平成29年9月29日(金)

国土交通省 関東地方整備局 横浜国道事務所
中日本高速道路株式会社 横浜保全・サービスセンター

記者発表資料

横浜湘南道路の工事に伴う **C4** 新湘南バイパス 1車線規制のお知らせ ～車線規制の内容がSTEP-2に切り替わります～

国道1号 藤沢インター交差点付近において、横浜湘南道路の建設を進めています。
現在、**C4** 新湘南バイパス（藤沢インター交差点から茅ヶ崎料金所）において、
下り線1車線規制を実施していますが、10月10日よりSTEP-2に切替えを行います。

- (1) 実施箇所：**C4** 新湘南バイパス 茅ヶ崎料金所～国道1号 城南交差点
- (2) 実施期間：STEP-2 平成29年10月10日(火)～10月下旬頃まで
(STEP-3 平成29年10月下旬～概ね2年程度)
- (3) 実施内容：
 - ① 新湘南バイパス（藤沢インター交差点から茅ヶ崎料金所）
⇒ 下り線の1車線規制を実施（継続）
 - ② 国道1号 藤沢インター交差点
⇒ 藤沢インター交差点右折禁止（上り線）
⇒ 現在の入口から新しい入口に切替え（下り線）
 - ③ 国道1号 城南交差点
⇒ 右折1車線から2車線に変更（転回禁止）（上り線）

・交通渋滞が予想されますので、早めの出発、迂回をお願いします。

・工事の実施にあたり、周辺住民の方及びご通行の皆様には、ご不便をお掛けしますが、
ご理解とご協力をお願いします。

※横浜国道事務所のホームページ及びツイッターでも情報が確認できます。

- ・ホームページ：<http://www.ktr.mlit.go.jp/yokohama/>
- ・公式ツイッター：https://twitter.com/mlit_yokokoku/

発表記者クラブ

竹芝記者クラブ 神奈川県政記者クラブ 神奈川建設記者会 横浜ラジオ・テレビ記者会

問い合わせ先

〔 横浜湘南道路の事業、国道1号（藤沢インター交差点・城南交差点）、
C4新湘南バイパスランプ工事に関する問い合わせ 〕

国土交通省 関東地方整備局 横浜国道事務所

TEL 045-311-2981（代表）

副所長 五十嵐 一夫（いがらし かずお） 内線204

計画課長 原田 駿平（はらだ しゅんぺい） 内線261

〔 C4新湘南バイパスの工事規制に関する問い合わせ 〕

（マスコミ専用）NEXCO中日本 東京支社 横浜保全・サービスセンター

TEL 045-922-1141（代表）

（お客さま専用）NEXCO中日本 お客さまセンター（24時間対応）

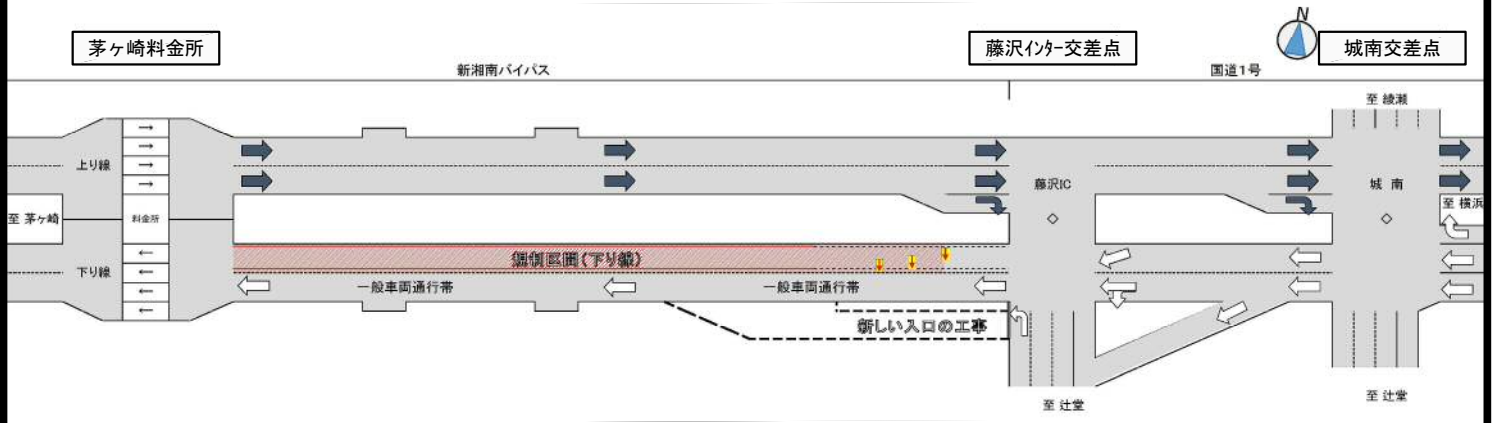
TEL 0120-922-229（フリーダイヤル）

TEL 052-223-0333（フリーダイヤルをご利用できない場合／通話料有料）

規制のステップ図

Step-1 (実施中)

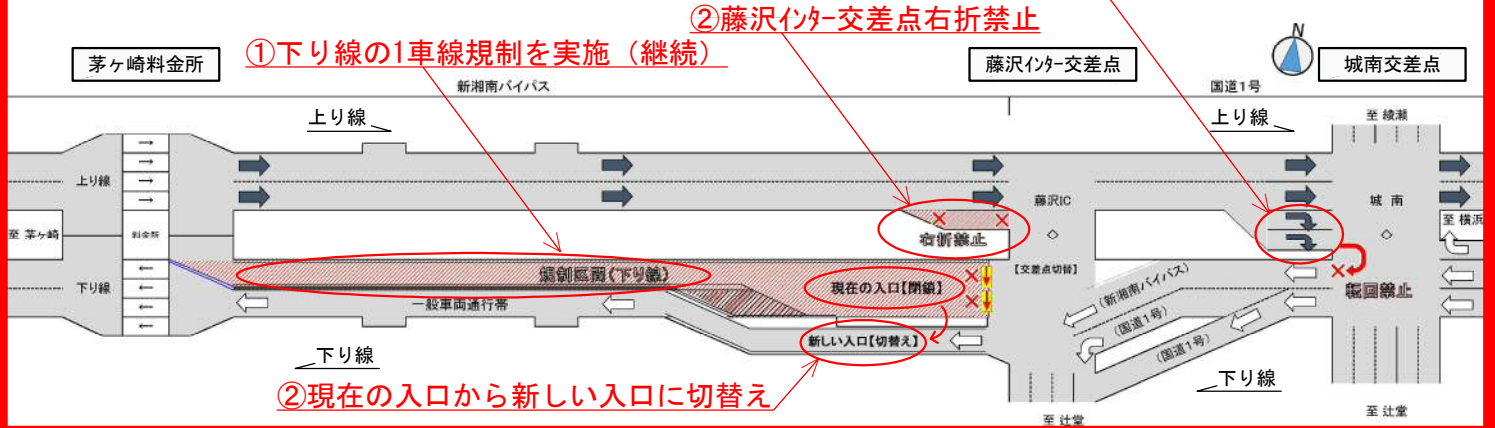
■平成29年9月1日～平成29年10月10日



Step-2 (今回の規制予定)

■平成29年10月10日～平成29年10月下旬頃

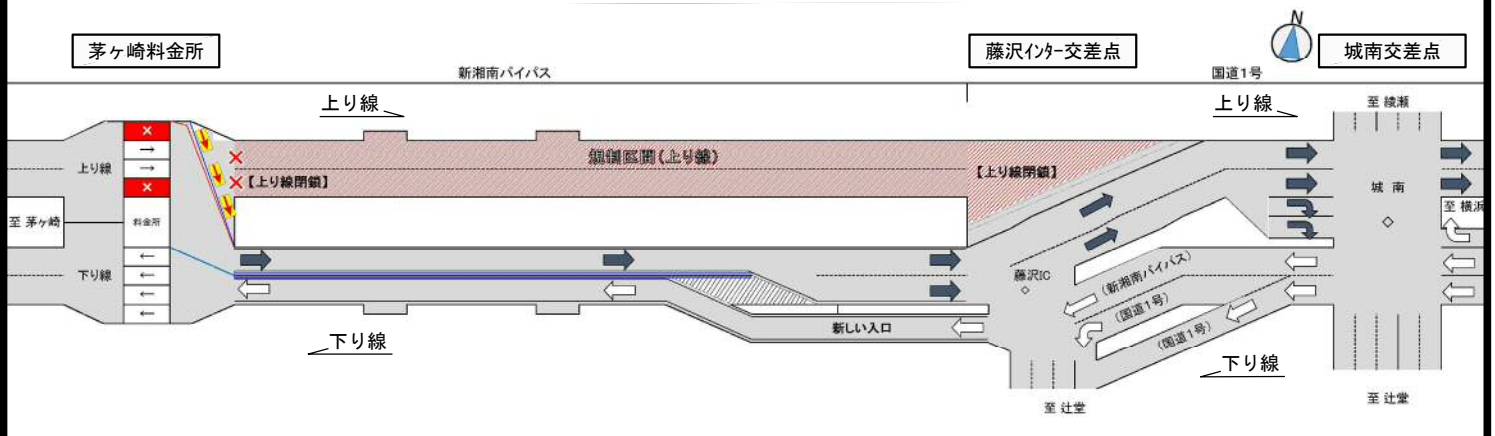
- ①新湘南バイパス (藤沢インター交差点から茅ヶ崎料金所)
⇒下り線の1車線規制を実施 (継続)
- ②国道1号 藤沢インター交差点
⇒藤沢インター交差点右折禁止 (上り線)
⇒現在の入口から新しい入口に切替え (下り線)
- ③国道1号 城南交差点
⇒右折1車線から2車線に変更 (転回禁止) (上り線)



Step-3

■平成29年10月下旬頃～概ね2年程度 (工事状況等により変動する可能性があります)

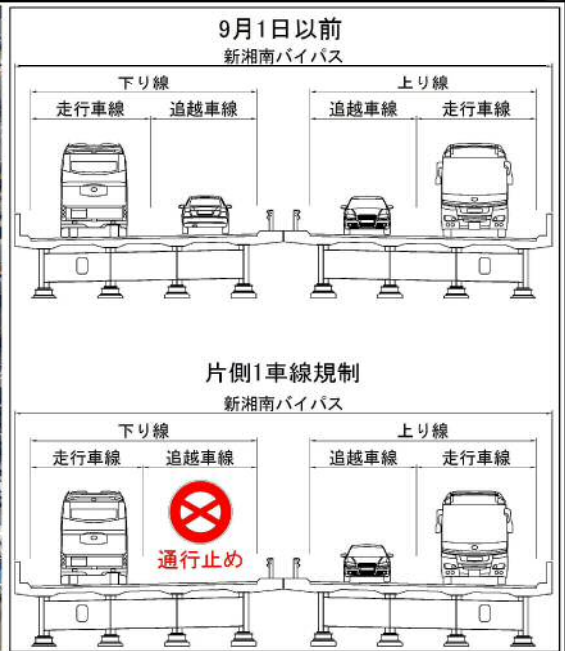
- ・上り線を現在の下り線に切替え
(藤沢インターから茅ヶ崎料金所間 上下線 1車線対面通行)



位置図



C4 新湘南バイパス 片側1車線規制の通行イメージ

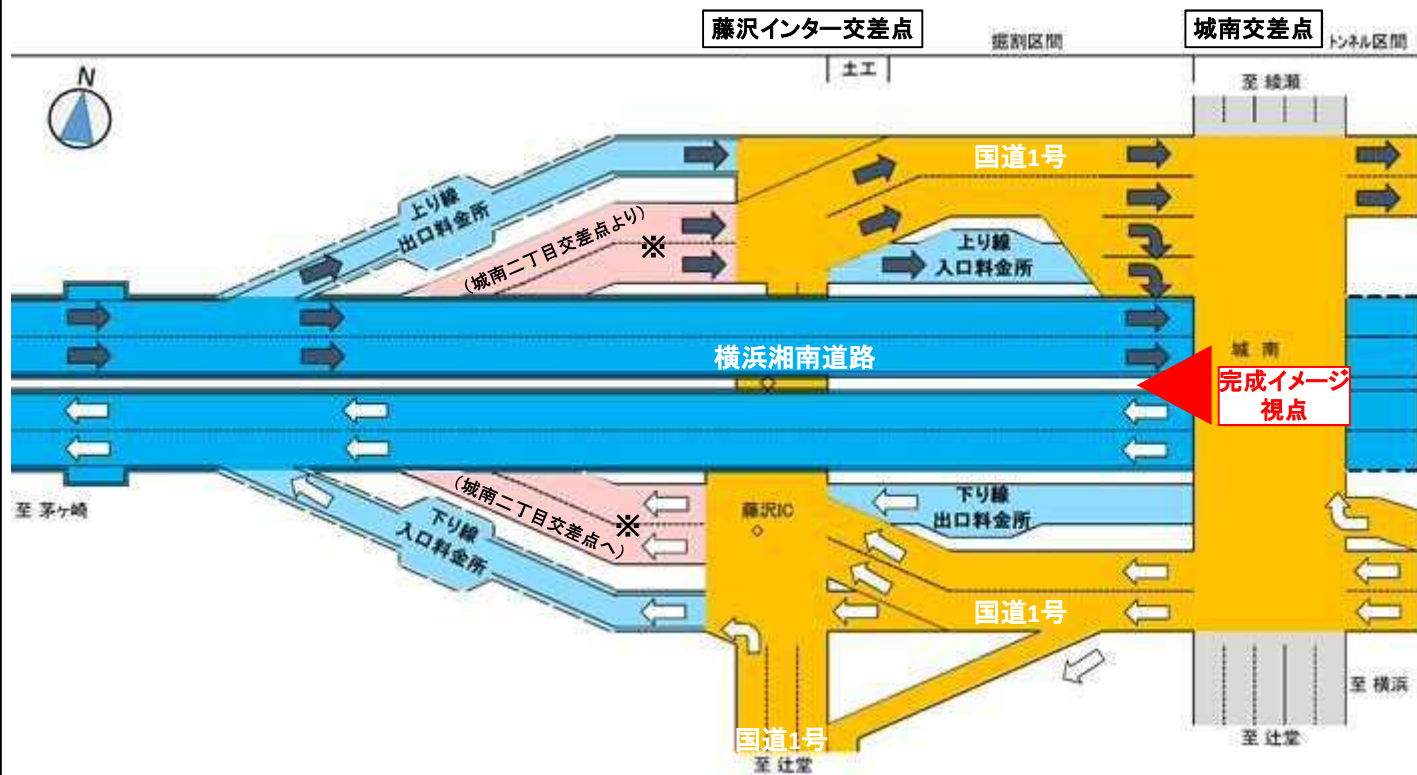


迂回路案内

○C4 新湘南バイパスから国道1号(横浜方面)の通行にあたっては、10月10日以降(Step2以降) 藤沢インター交差点での右折禁止及び城南交差点での転回禁止となるため、迂回をお願いします。



完成形時の藤沢インター交差点～城南交差点の状況(参考)



※都市計画道路 藤沢大磯線が整備された場合のイメージであり、変更になる可能性があります。

完成イメージ(城南交差点より茅ヶ崎側)



・関係機関との協議等により、今後変更となる場合があります。また、概略を示しているため、実際の形状寸法、位置関係などとは異なる場合があります。

横浜湘南道路の整備効果(参考)

ネットワークの形成・道路交通の円滑化①

- ・横浜湘南道路の並行路線である国道1号※1の平均渋滞損失時間は、約380千人時間/年・km。(横浜市内の道路の平均の約2倍。)
- ・本事業を含めた圏央道の整備により、国道1号の交通渋滞の緩和が期待されます。

※1 国道1号 (藤沢インター交差点～横浜新道出入付近)

並行路線等の区間別渋滞損失時間



- 国道1号の平均(対象区間※1)
... 約380千人時間/年・km
- 横浜市内の道路の平均
... 約170千人時間/年・km

凡例

- 100千人時間/年・km 未満
- 150千人時間/年・km 未満
- 200千人時間/年・km 未満
- 200千人時間/年・km 以上

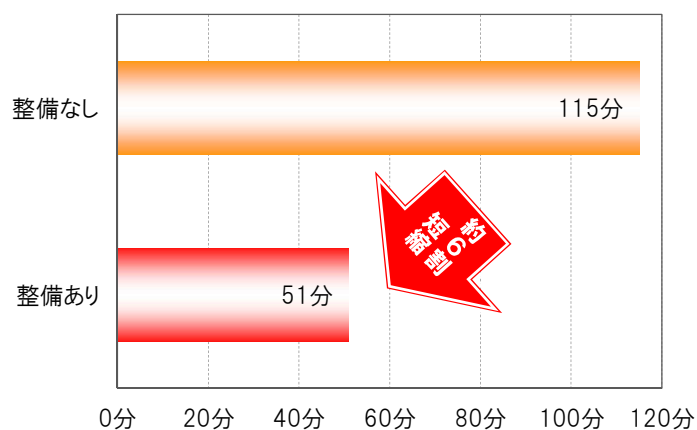
横浜湘南道路の整備効果(参考)

ネットワークの形成・道路交通の円滑化②

・横浜湘南道路等の整備により、物流ネットワークが形成され、横浜港～八王子JCT間の所要時間が約6割短縮、また、主要都市である厚木市～横須賀市間の所要時間も約6割短縮される事により物流の効率化や観光周遊の促進が期待されます。

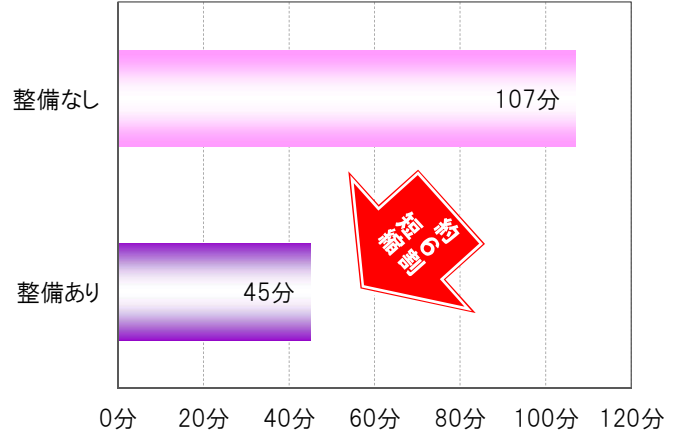


物流ルート(横浜港～八王子JCT間)の
所要時間短縮



出典：H22道路交通センサスより算出

主要都市間(厚木市～横須賀市間)の
所要時間短縮



出典：H22道路交通センサスより算出