

平成29年8月25日(金)

国土交通省 関東地方整備局 横浜国道事務所
中日本高速道路株式会社 東京支社 横浜 保全・サービスセンター
記者発表資料

横浜湘南道路の工事に伴うC4新湘南バイパス

1車線規制のお知らせ

国道1号藤沢インター交差点付近において、横浜湘南道路の建設を進めています。

今回、横浜湘南道路とC4新湘南バイパスを接続するための工事に伴い、新湘南バイパスの既設ランプの橋梁を撤去する必要があることから、交通を切り替える工事のため1車線規制を実施します。

(1) 規制箇所：C4新湘南バイパス

(藤沢インター交差点から茅ヶ崎料金所へのランプ)

(2) 規制期間：平成29年9月1日(金) 9:00～

平成29年10月下旬頃まで

- ・交通渋滞が予想されますので、早めの出発、迂回をお願いします。
※横浜国道事務所のホームページ、ツイッターでも情報が確認出来ます。

ホームページ [\(http://www.ktr.mlit.go.jp/yokohama/\)](http://www.ktr.mlit.go.jp/yokohama/)

公式ツイッター [\(https://twitter.com/mlit_yokokoku/\)](https://twitter.com/mlit_yokokoku/)

- ・横浜湘南道路の工事にあたっては、藤沢インター交差点から茅ヶ崎料金所付近において、(2)の規制期間以降も引き続き、平成29年10月下旬頃から概ね2年程度、交通の切り替えに伴う車線規制が発生します。

工事の実施にあたり、周辺住民の方及びご通行の皆様には、ご不便をお掛けしますが、ご理解とご協力をお願いします。

発表記者クラブ

竹芝記者クラブ 神奈川建設記者会 神奈川県政記者クラブ 横浜ラジオ・テレビ記者会

問い合わせ先

【横浜湘南道路、国道1号・藤沢インター交差点・C4新湘南バイパスランプ工事に関する問い合わせ】

国土交通省 関東地方整備局 横浜国道事務所

TEL 045-311-2981 (代表)

副 所 長 五十嵐 一夫 (いがらし かずお) 内線204

計 画 課 長 原田 駿平 (はらだ しゅんぺい) 内線261

【C4新湘南バイパスの工事規制(藤沢インター交差点を除く)に関する問い合わせ】

(マスコミ専用) 中日本高速道路株式会社 東京支社 横浜保全・サービスセンター TEL 045-922-1141(代表)

(お客さま専用) NEXCO中日本お客さまセンター(24時間対応)

TEL 0120-922-229 (フリーダイヤル)

TEL 052-223-0333 (フリーダイヤルをご利用できない場合/通話料有料)

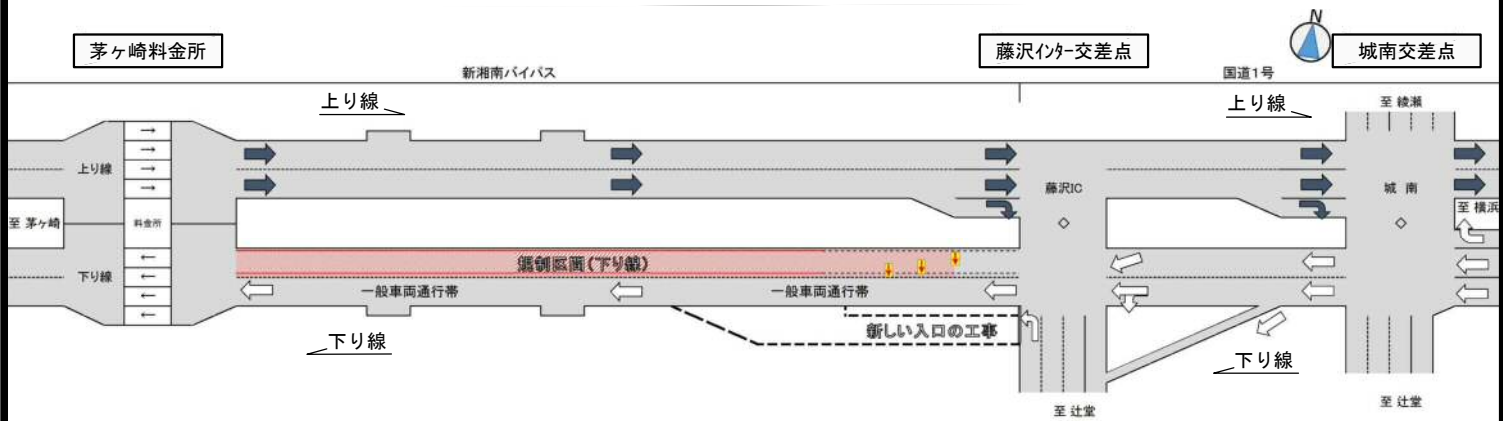
位置図



片側1車線規制の工事予定

Step-1

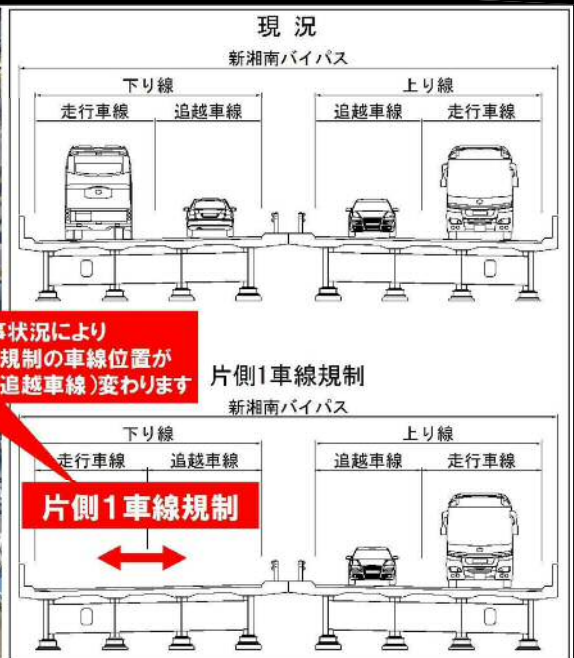
■平成29年9月1日～平成29年10月中旬



C4 新湘南バイパス 片側1車線規制の施工イメージ



撮影:平成29年1月25日



工事状況により
片側1車線規制の車線位置が
(走行車線⇄追越車線)変わります

片側1車線規制

新湘南バイパス

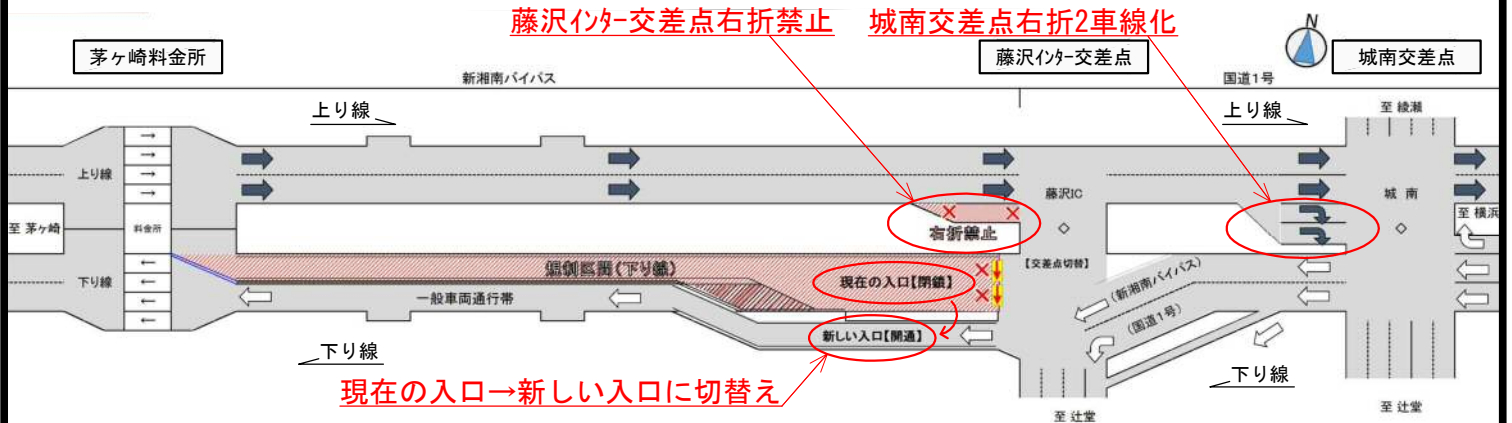
片側1車線規制

今後の工事予定

Step-2

■平成29年10月中旬頃～平成29年10月下旬頃

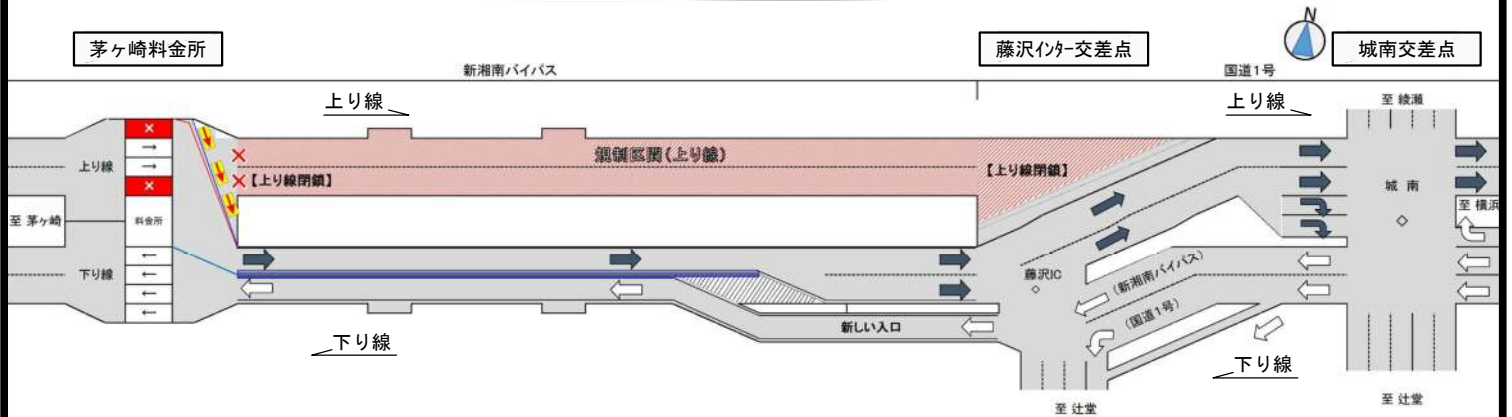
- ・現在の入口から新しい入口に切替え
- ・藤沢インター交差点右折禁止により城南交差点右折2車線化



Step-3

■平成29年10月下旬頃～概ね2年程度 (工事状況等により変動する可能性があります)

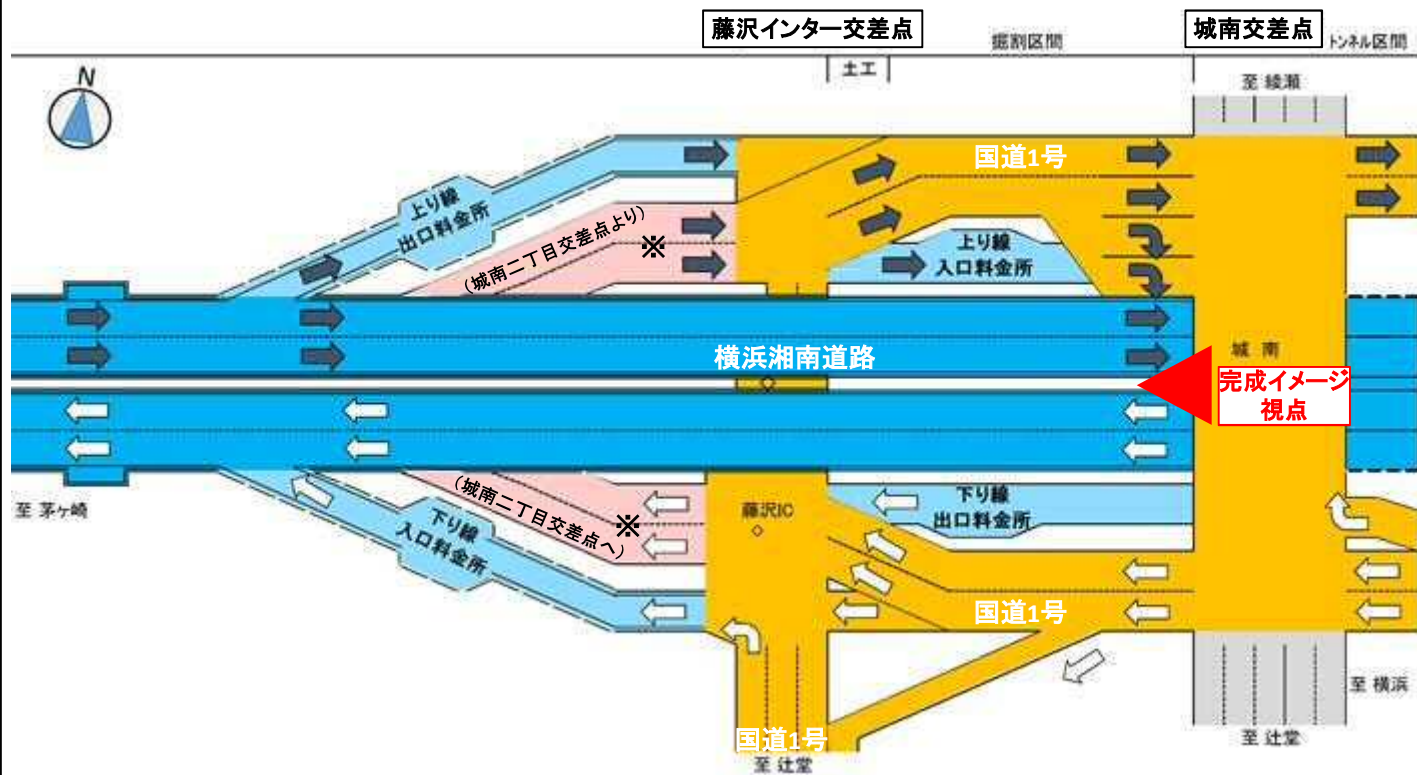
- ・上り線を現在の下り線に切替え (藤沢インターから茅ヶ崎料金所間 上下線 1車線対面通行)



OC4 新湘南バイパスから国道1号(横浜方面)の通行にあたっては、10月中旬以降(Step2以降) 藤沢インター交差点での右折禁止及び城南交差点での転回禁止となるため、迂回をお願いします。



完成形時の藤沢インター交差点～城南交差点の状況(参考)



※都市計画道路 藤沢大磯線が整備された場合のイメージであり、変更になる可能性があります。

完成イメージ(城南交差点より茅ヶ崎側)



・関係機関との協議等により、今後変更となる場合があります。また、概略を示しているため、実際の形状寸法、位置関係などは異なる場合があります。

横浜湘南道路の整備効果(参考)

ネットワークの形成・道路交通の円滑化①

- ・横浜湘南道路の並行路線である国道1号※1の平均渋滞損失時間は、約380千人時間/年・km。(横浜市内の道路の平均の約2倍。)
- ・本事業を含めた圏央道の整備により、国道1号の交通渋滞の緩和が期待されます。

※1 国道1号 (藤沢インター交差点～横浜新道出入付近)

並行路線等の区間別渋滞損失時間



- 国道1号の平均(対象区間※1)
... 約380千人時間/年・km
- 横浜市内の道路の平均
... 約170千人時間/年・km

凡例

- 100千人時間/年・km 未満
- 150千人時間/年・km 未満
- 200千人時間/年・km 未満
- 200千人時間/年・km 以上

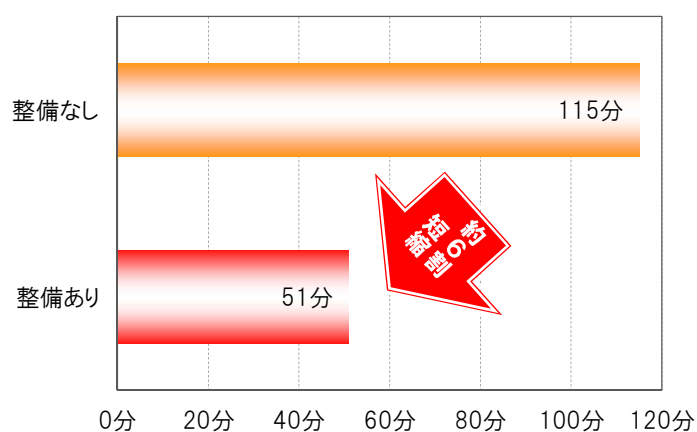
横浜湘南道路の整備効果(参考)

ネットワークの形成・道路交通の円滑化②

・横浜湘南道路等の整備により、物流ネットワークが形成され、横浜港～八王子JCT間の所要時間が約6割短縮、また、主要都市である厚木市～横須賀市間の所要時間も約6割短縮される事により物流の効率化や観光周遊の促進が期待されます。

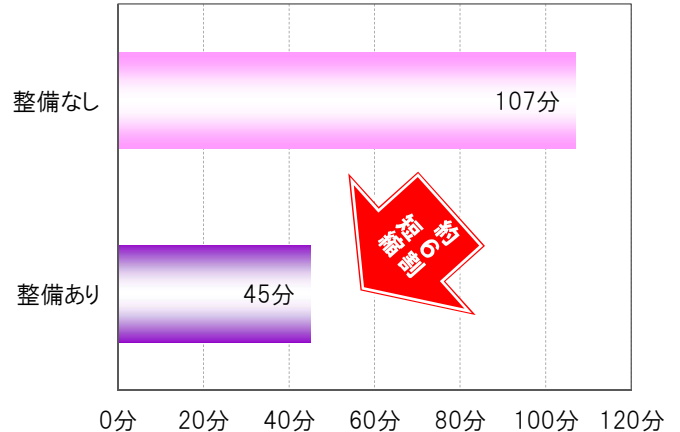


物流ルート(横浜港～八王子JCT間)の
所要時間短縮



出典：H22道路交通センサスより算出

主要都市間(厚木市～横須賀市間)の
所要時間短縮



出典：H22道路交通センサスより算出

