

平成27年10月30日(金)

国土交通省 関東地方整備局 横浜国道事務所

記者発表資料



## 国道246号 やまきた山北バイパス 集中工事に伴う「夜間通行止め」

国道246号 やまきた山北バイパス (安戸交差点 やすど ~ 谷峨駅入口交差点 やが) において、夜間通行止めを行います。

この通行止めは、区間内の設備点検、路面補修等を集中的に行うものです。

維持管理工事を年1回の集中工事で実施することにより、通行規制の回数が大幅に削減され、道路利用者への影響が軽減されます。

集中工事に伴う通行止めの実施時は、県道76号線への迂回をお願い致します。

ご不便をおかけしますが、ご理解とご協力よろしくお願いいたします。

(1) 実施場所：国道246号 やまきた山北バイパス (安戸交差点 やすど ~ 谷峨駅入口交差点 やが)

(あしがらかみぐんやまきたまちやまきたあざやすど 神奈川県足柄上郡山北町山北字安戸地先 ~ やまきたまちやが あざきたばた 山北町谷ヶ字北畑地先) 約4.2km

(2) 実施期間：平成27年11月9日(月) 21:00~翌朝6:00

〈雨天中止の場合の予備日〉

11月10日(火)・16日(月)・17日(火) 21:00~翌朝6:00

※中止の場合は別途ホームページにてお知らせ致します。

(3) 迂回路：当日は、県道76号線への迂回をお願いいたします。

(4) 工事内容：通信施設点検、照明等電気設備点検補修、

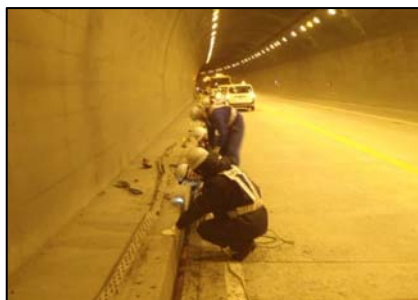
排水管等清掃、路面補修、区画線設置、樹木伐採 など

※横浜国道事務所のホームページ、ツイッターでも道路情報が確認できます。

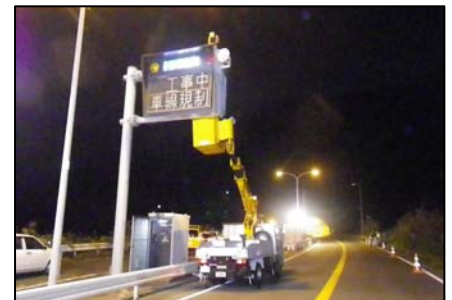
- ・ホームページ <http://www.ktr.mlit.go.jp/yokohama/>
- ・公式ツイッター [https://twitter.com/mlit\\_yokokoku](https://twitter.com/mlit_yokokoku)



▲通行規制の状況



▲排水管清掃の状況



▲通信施設点検の状況

### 発表記者クラブ

竹芝記者クラブ

神奈川県政記者クラブ

神奈川県建設記者会

### 問い合わせ先

国土交通省 関東地方整備局 横浜国道事務所

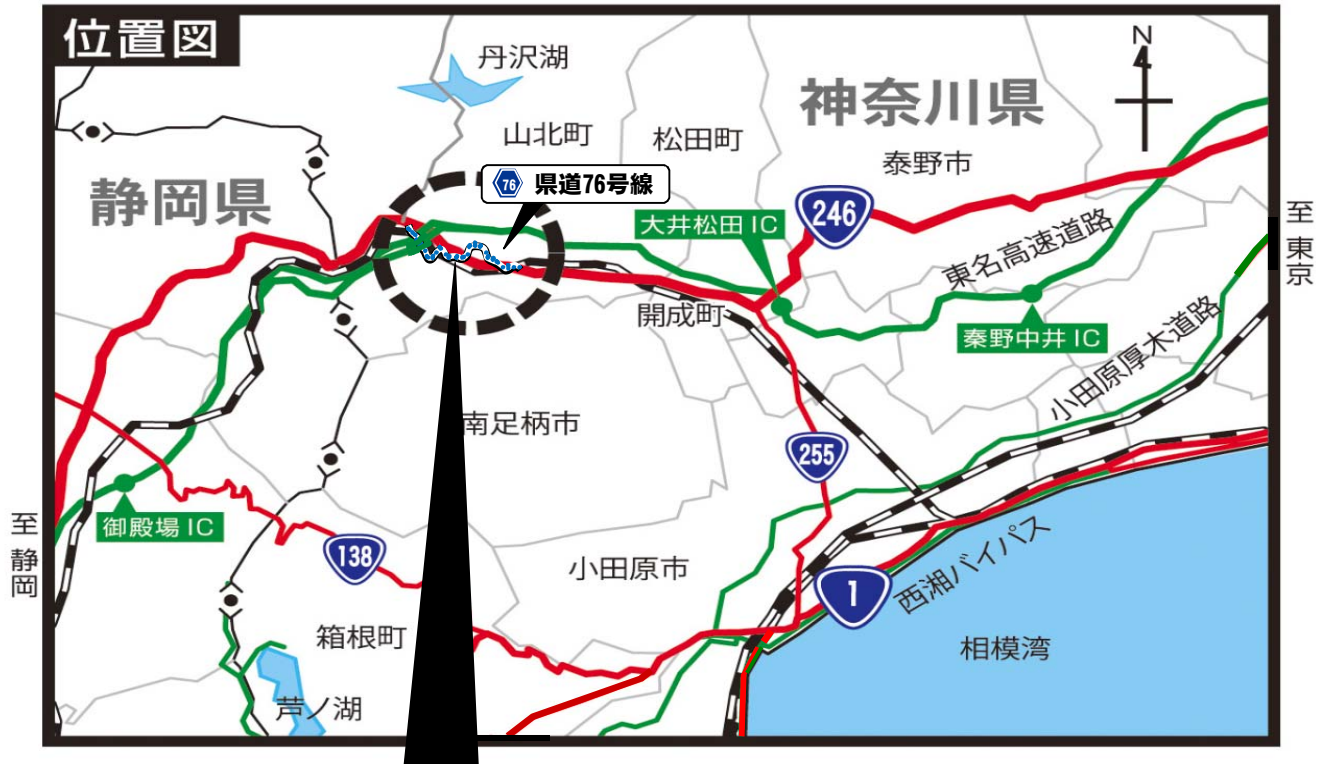
〒221-0855 横浜市神奈川区三ツ沢西町13-2

TEL 045-311-2981 (代表)

副 所 長 菱川 龍 (ひしかわ りゅう) 内線205

管理第二課長 上田 誠 (うえだ まこと) 内線441

# 国道246号山北バイパスの位置及び迂回路



**国道246号山北バイパスは夜間全面通行止めとなりますので、  
県道76号線への迂回をお願いいたします。**

## ■規制回数の削減

設備点検、路面補修等を集中的に行う事で、規制回数を削減します。

(設備点検、路面補修等を集中的に行わなかった場合) (設備点検、路面補修等を集中的に行う場合)

- 路面清掃 (上下線2回)
- 排水施設清掃(上下線4回)
- 通信設備点検(上下線2回)
- 機械設備点検(上下線2回)
- 照明点検 (上下線2回)
- 路面補修 (上下線2回)
- 伐採・除草 (上下線2回)

上下線規制回数 16回



**今回の集中工事により、  
上下線規制回数 1回**