

記者発表資料



おだわらはこねどうろ

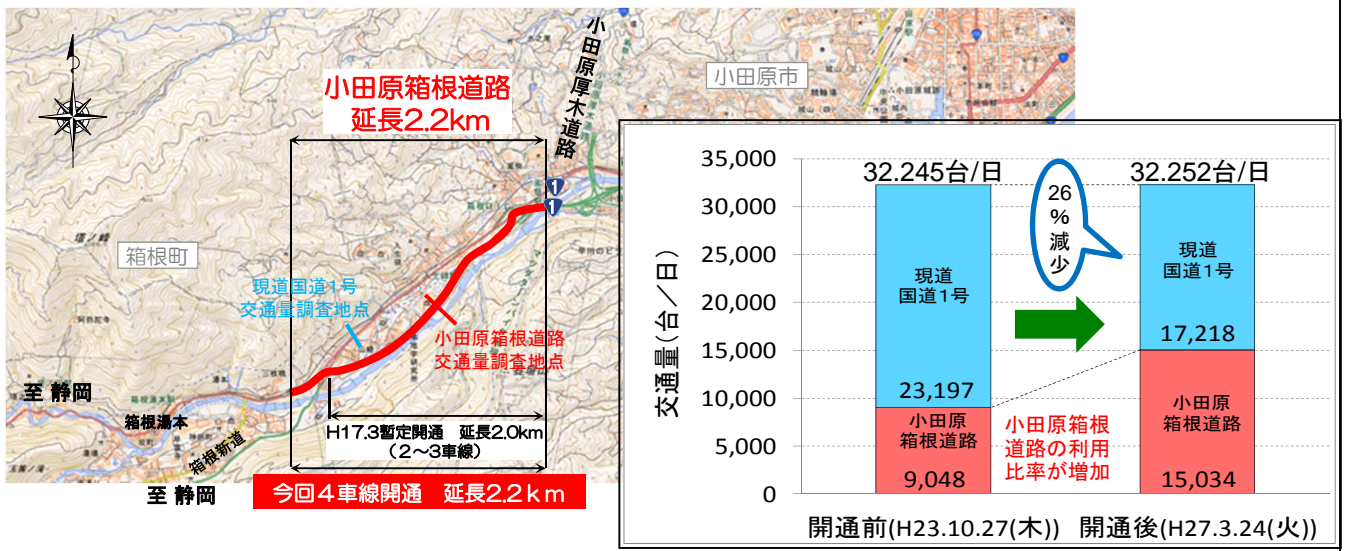
小田原箱根道路が全線開通

～開通後の交通状況(第1報)についてお知らせします～

平成27年3月21日に小田原箱根道路と箱根湯本方面がつながりました。
開通後の交通状況の変化についてお知らせします。

箱根湯本方面へのアクセスが改善し、現道国道1号の交通が小田原箱根に転換

- ・現道国道1号の交通量は開通前と比較すると約26%減少し、今回全線開通した小田原箱根道路へと交通が転換され、箱根湯本方面のアクセス状況に変化が見られます。
- ・利便性向上に伴い、更なる観光客数の増加により、観光産業が活性化され、民需拡大と地域経済の好循環に寄与することが期待されます。



発表記者クラブ

竹芝記者クラブ 神奈川建設記者会 神奈川県政記者クラブ

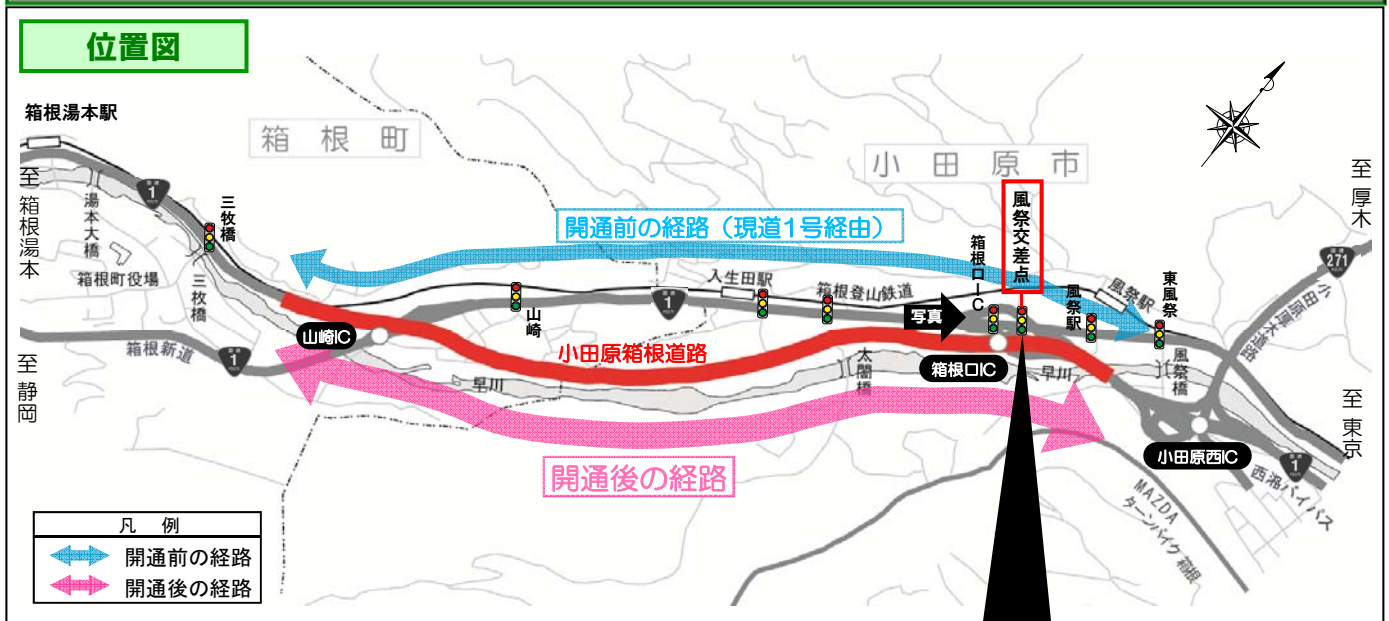
問い合わせ先

国土交通省 関東地方整備局 横浜国道事務所 電話045-311-2981 (代表)
副所長 佐藤 重孝 調査課長 藤平 忠晴

小田原箱根道路の全線開通に伴う交通状況の変化

- 現道国道1号の交通量は開通前と比較すると約26%減少し、今回全線開通した小田原箱根道路へと交通が転換され、箱根湯本方面へのアクセス状況に変化が見られます。

現道国道1号と小田原箱根道路の交通の流れ



現道国道1号 風祭交差点付近の交通状況

開通前

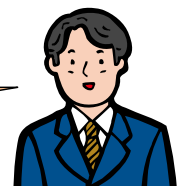


開通後



地元タクシー会社のコメント

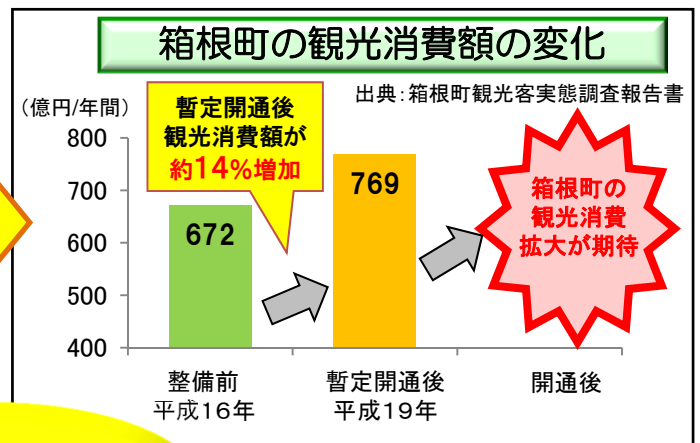
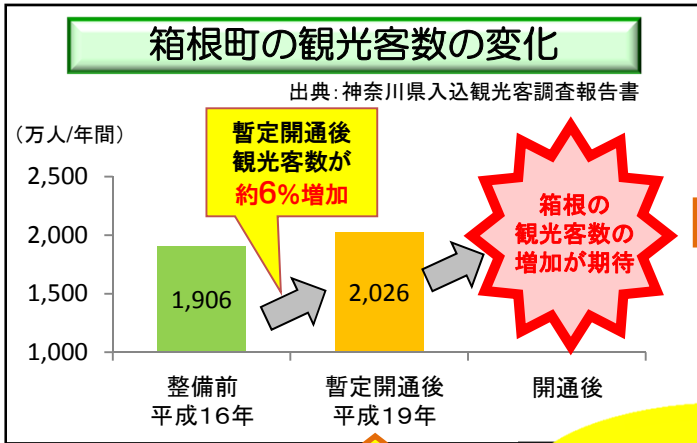
風祭交差点から山崎ICまでは、箱根湯本方面へのルートが2つになったことから、交通がスムーズに流れるようになったと思います。



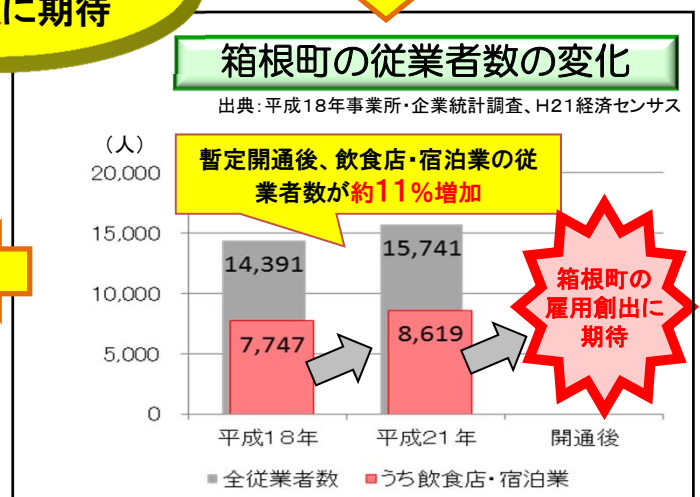
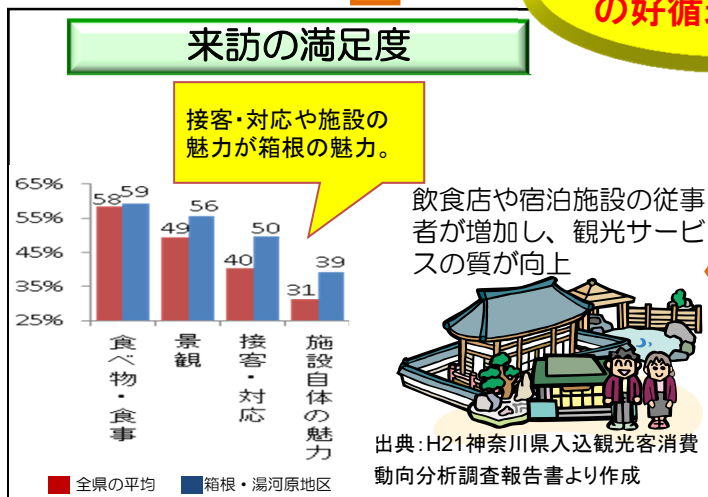
(H27.4.13取材)

今後期待される整備効果 観光都市箱根町の民需拡大と地域経済の好循環に寄与 【参考】

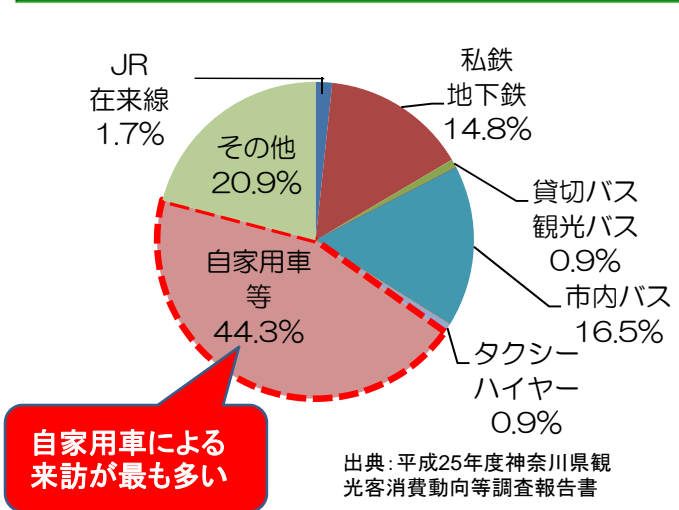
今回の開通により小田原箱根道路から直接、箱根湯本方面にアクセスが可能となり、利用者の利便性が大幅に向上します。
それに伴い、暫定開通後からの更なる観光客数の増加により、観光産業が活性化され、民需拡大と地域経済の好循環に寄与することが期待されます。



民需拡大と地域経済の好循環に期待



箱根の日帰り観光客の利用交通機関



温泉街に来られるお客様が渋滞に巻き込まれずに時間通りにスムーズに来られるのではないかと期待しています。
時間短縮によりお客様の滞在時間が長くなる事を期待しています。

箱根町観光協会のコメント (H27.1.28ヒアリング)

お客様が渋滞に巻き込まれずにスムーズに来られるので便利になると思われます。渋滞によるイライラもなくなり、再訪による客数の増加にも繋がると期待しています。

箱根温泉おかみの会のコメント (H27.1.30ヒアリング)