

記者発表資料

大規模地震を想定した道路啓開訓練を実施します。 一切迫性が指摘される「首都直下地震」に備えてー

横浜国道事務所、川崎国道事務所、東京国道事務所は、平成30年9月1日に警視庁と神奈川県警察が合同で実施する「緊急自動車専用路確保訓練」と連携し、道路啓開訓練を実施します。

記

1. 日 時 平成30年9月1日(土)9:00~10:00
(荒天の場合は中止)
2. 場 所 東京都世田谷区鎌田1丁目1番地先(国道246号「新二子橋」)
3. 訓練内容 緊急自動車専用路を確保するため、国道上に放置された車両の移動を行う道路啓開作業を実施予定。詳細は、次頁以降をご覧ください。
4. 交通規制 国道246号「切通し」交差点(神奈川県)から「上馬」交差点(東京都)までの上下線6.5kmを規制しますので3頁以降を参考に迂回をお願いいたします。

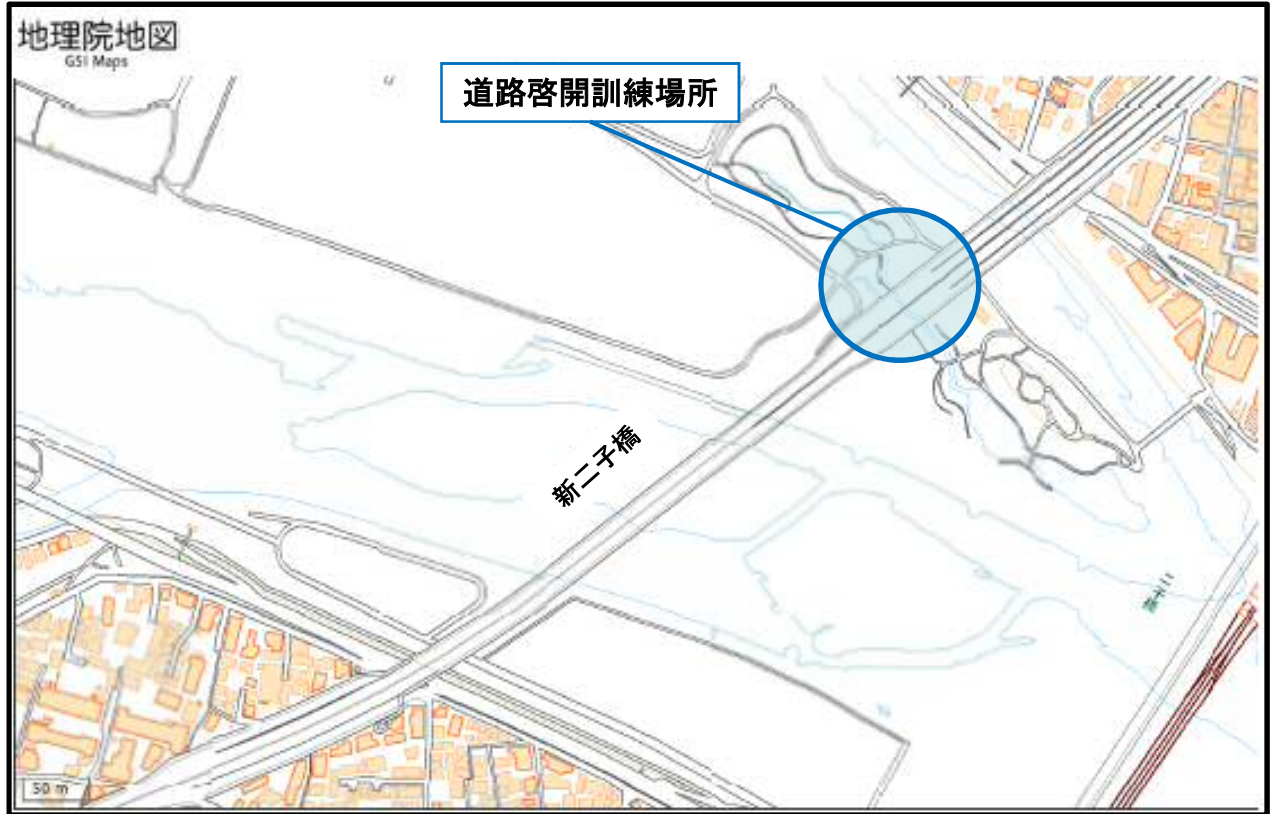
○警察の訓練内容については下記によりご確認をお願いいたします。

<http://www.keishicho.metro.tokyo.jp/kotsu/doro/regulation/0901kisei/index.html>

発表記者クラブ		
竹芝記者クラブ、都庁記者クラブ、神奈川建設記者会、神奈川県政記者クラブ、横浜ラジオ・テレビ記者会、川崎記者クラブ		
問い合わせ先		
国土交通省 関東地方整備局		
横浜国道事務所	川崎国道事務所	東京国道事務所
電話 045-311-2981 (代表)	電話 044-888-6411 (代表)	電話 03-3512-9090 (代表)
副 所 長 <small>なかはら こうじ</small> 中原 浩慈	副 所 長 <small>こん 春彦</small> 今 春彦	副 所 長 <small>あくづ 保則</small> 阿久津 保則
防災情報課長 <small>いとう ぶん</small> 伊藤 文勝	工 務 課 長 <small>ちば 直志</small> 千葉 直志	建設専門官 <small>いいた 久典</small> 飯田 久典

道路啓開訓練 位置図

○訓練場所：一般国道246号 新二子橋上(上り線)



出典：国土地理院ホームページ



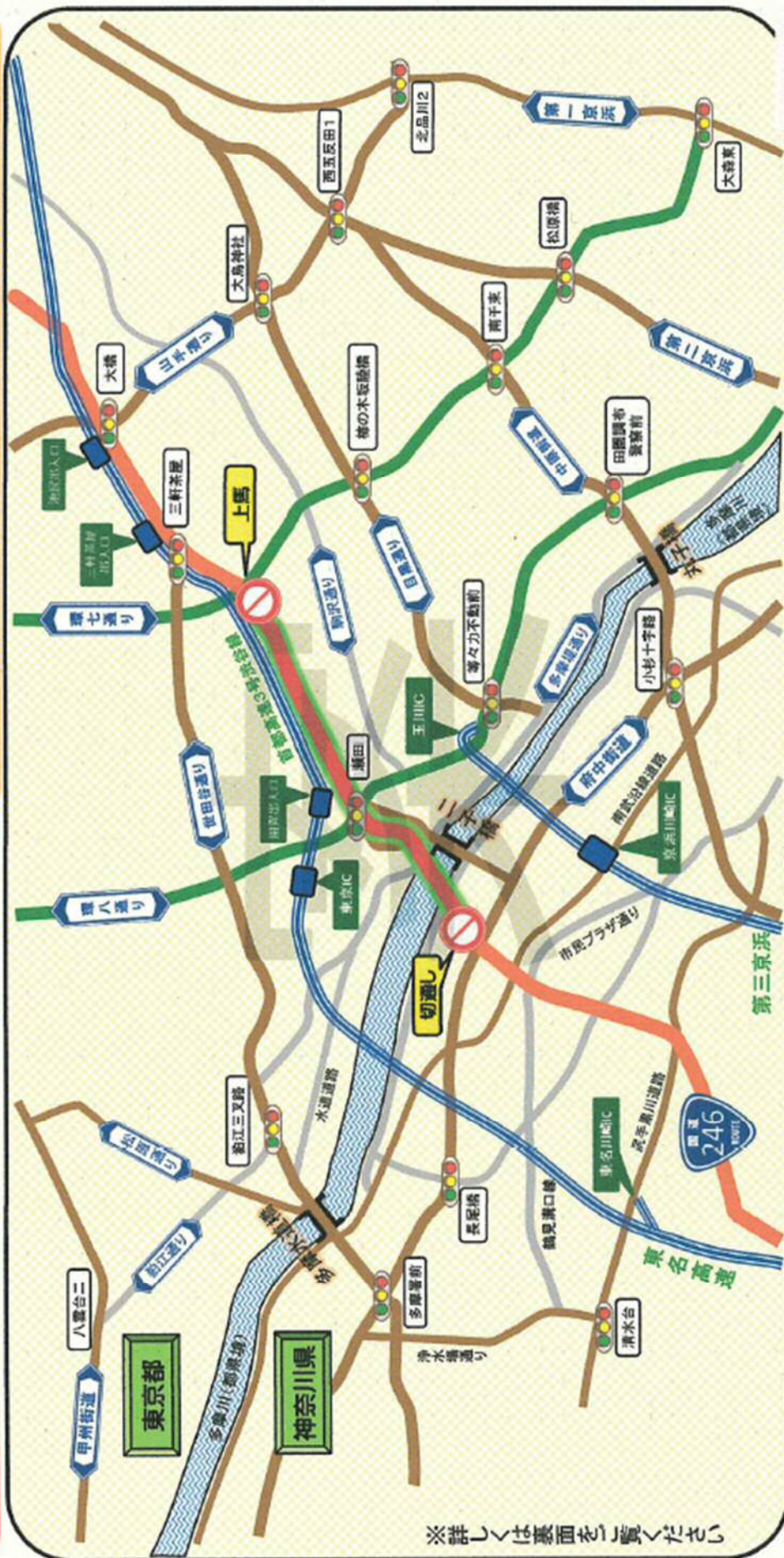
交通規制のお知らせ

警視庁と神奈川県警察との合同防災訓練を行います

平成30年9月1日(土)9:00ころから約1時間

国道246号線切通し交差点～上馬交差点の上下線は、
車両通行禁止となります。

渋滞が予想されますので、う回路の利用をお願いします。



※詳しくは裏面をご覧ください



詳細は、警視庁ホームページ (<http://www.keishicho.metro.tokyo.jp>) または最寄りの警察署でご確認ください。

街とともに、人とともに
FOR MORE COMMUNICATION
けいしちよう

交通規制区間 主要なう回路

二子橋付近は特に渋滞が予想されます。
多摩水道橋や丸子橋をご利用ください。

＜参考＞道路啓開における車両移動

1. H29.11.10首都直下地震防災訓練



ゴージャッキによる車両移動訓練

大規模災害時には直ちに放置車両やがれき等の撤去を進め、緊急車両の通行ルートを迅速に確保することが必要。

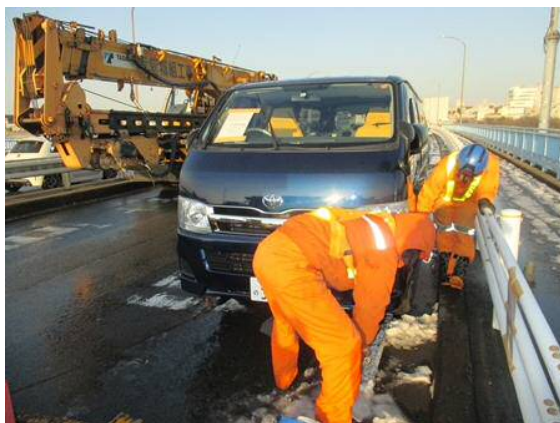
災害に備え、ホイールローダーやフォークリフト、ジャッキ等による車両移動訓練を実施。

2. H30.1.23大雪 災害対策基本法適用による 放置車両の強制移動



国道246号新二子橋上の放置車両

平成30年1月23日の大雪時に、国道246号で冬タイヤ等の装備を行っていない多数の車両が車道上に放置され、通行の障害となったことから災害対策基本法を適用し、放置車両の強制移動を実施。



放置車両の撤去状況その①



放置車両の撤去状況その②