

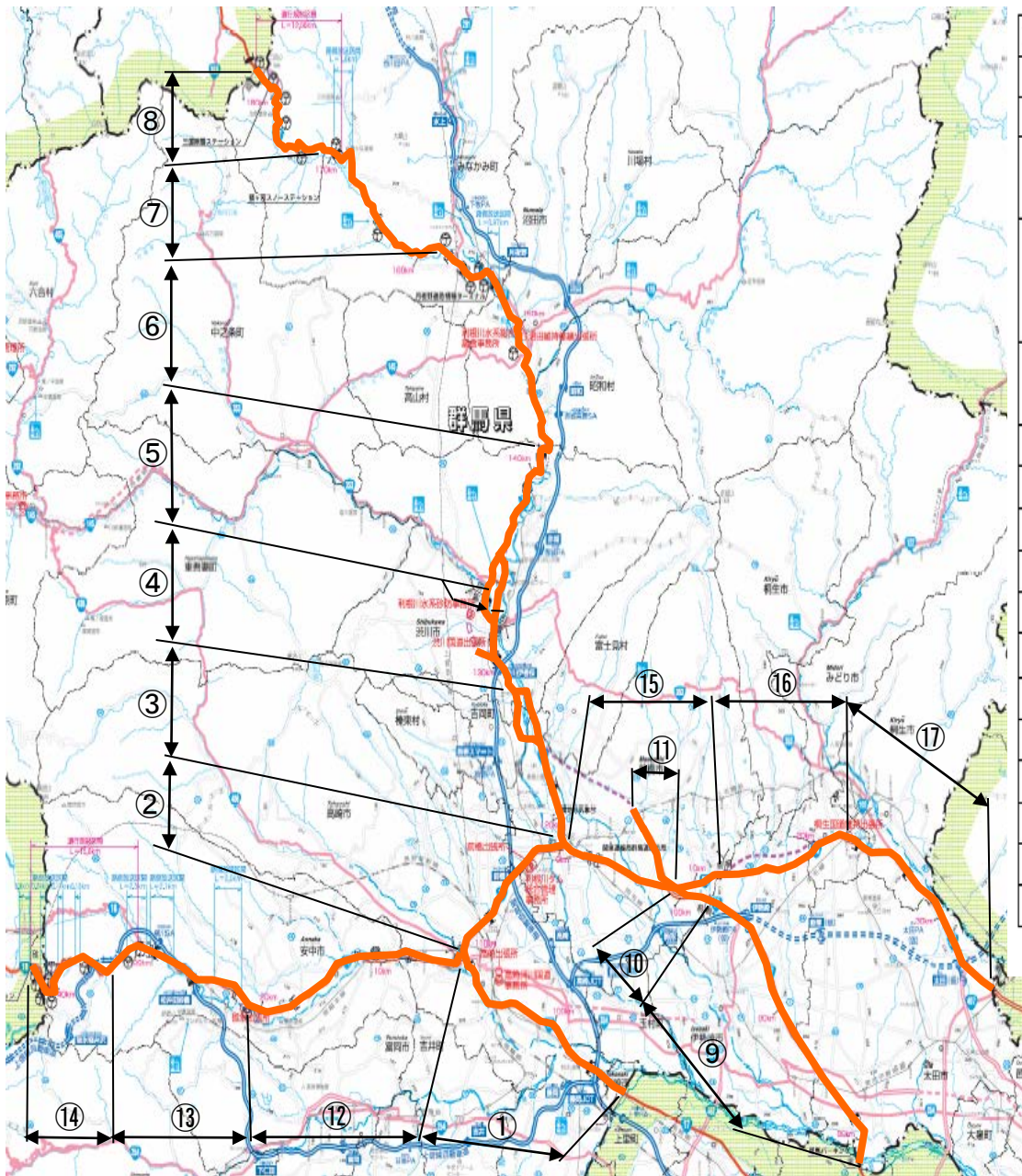
道路災害協定締結会社一覧表

区間番号	路線	担当出張所	協定区間(場所・距離標KP)				延長(km)	起終点のポイント	会社名
①	17号	碓氷	自 高崎市新町 至 高崎市並榎木町	94.0	～	108.1	14.1	17号高崎管理起点から 18号交差(出張所管理境)まで	塚本建設(株)
②	17号	前橋	自 高崎市並榎町 至 前橋市本町	108.0	～	118.5	10.5	18号交差(出張所管理境)から 50号交差まで	佐田建設(株)
③	17号	前橋	自 前橋市本町 至 渋川市半田	118.5	～	128.2	9.6	50号交差から 前渋BP終点との交差点まで	三原工業(株)
	17号 前橋渋川BP	前橋	自 前橋市田口町 至 渋川市半田	124.2	～	128.2	4.0	BP起点17号交差点から BP終点17号交差点	
④	17号	前橋	自 渋川市半田 至 渋川市白井字尖野	128.2	～	132.9	4.7	前渋BP終点との交差点から 吾妻新橋新潟側まで	北部土建工業(株)
	17号旧道 (鯉沢BP重複)	前橋	自 渋川市関下 至 渋川市金井	132.6	～	134.5	1.9	鯉沢BP起点との交差点から 吾妻橋東京側まで	
	17号 渋川西BP	前橋	自 渋川市中村 至 渋川市石原	130.5	～	—	0.7	渋西BP起点(中村交差点)から 市道交差点まで	
⑤	17号	沼田	自 渋川市白井字尖野 至 渋川市上白井	131.1	～	141.8	10.7	吾妻新橋新潟側から 郡界橋東京側まで	瑞穂建設(株)
	17号旧道 (鯉沢BP重複)	沼田	自 渋川市金井 至 渋川市上白井	132.1	～	135.4	3.3	吾妻橋東京側から 鯉沢BP終点との交差点まで	
⑥	17号	沼田	自 渋川市上白井 至 利根郡みなかみ町上津	141.8	～	157.9	16.1	郡界橋東京側から 赤谷川大橋東京側まで	沼田土建(株)
⑦	17号	沼田	自 みなかみ町上津 至 みなかみ町猿ヶ京	157.9	～	171.0	13.1	赤谷川大橋東京側から 新三国大橋東京側まで	萬屋建設(株)
⑧	17号	沼田	自 みなかみ町猿ヶ京 至 新潟県湯沢町大字三国	171.0	～	182.0	11.0	新三国大橋東京側から 17号高崎管理終点まで	須田建設(株)
⑨	17号 上武道路	桐生	自 埼玉県深谷市大字高島字本郷 至 伊勢崎市波志江町	78.7	～	98.1	19.4	高崎管理起点(新上武大橋P5)から 新神沢橋東京側まで	石川建設(株)
⑩	17号 上武道路	前橋	自 伊勢崎市波志江町 至 前橋市今井町	98.1	～	101.2	3.1	新神沢橋東京側から 50号交差点まで	田中建設(株)
⑪	17号 上武道路	前橋	自 前橋市今井町 至 前橋市上泉町	101.2	～	106.4	5.2	50号交差点から (主)前橋大間々桐生線まで	宮下工業(株)
⑫	18号	碓氷	自 高崎市並榎町 至 安中市郷原	3.4	～	20.8	17.5	18号起点から 松井田交差点まで	岩井建設(株)
⑬	18号	碓氷	自 安中市郷原 至 安中市松井田町入山字芦田谷	20.8	～	33.1	12.5	松井田交差点から 今井石油碓氷BP給油所まで	上原建設(株)
⑭	18号	碓氷	自 安中市松井田町入山字芦田谷 至 長野県北佐久郡軽井沢町大字軽井沢	33.1	～	45.2	12.1	今井石油碓氷BP給油所から1 8号高崎管理終点まで	神戸・タルヤ経常JV
⑮	50号	前橋	自 前橋市本町 至 前橋市東大室町下味田	0.0	～	12.6	12.6	50号起点から 新桂川橋栃木県側まで	池下工業(株)
⑯	50号	桐生	自 前橋市東大室町下味田 至 みどり市笠懸町阿左美	12.6	～	21.7	9.1	新桂川橋栃木県側から 岩宿交差点まで	河本工業(株)
⑰	50号	桐生	自 みどり市笠懸町阿左美 至 太田市植木野	21.7	～	35.8	14.1	岩宿交差点から 50号高崎管理区間終点まで	石橋建設工業(株)

※距離標及び延長は区間の目安であり、端数処理等の関係で実際の距離とは合わない場合がある。

# 別添図面 協定区間(道路)

協定区間一覧表(道路)



区間番号	路線	担当 出張所	協定区間(場所・距離補KP)		延長 (km)	起終点のポイント
①	17号	碓氷	自 高崎市新町 至 高崎市並禰大町	94.0 ~ 108.1	14.1	17号高崎管理起点から 18号交差(出張所管理境)まで
②	17号	前橋	自 高崎市並禰町 至 前橋市本町	108.0 ~ 118.5	10.5	18号交差(出張所管理境)から 50号交差まで
③	17号	前橋	自 前橋市本町 至 渋川市半田	118.5 ~ 128.2	9.6	50号交差から 前渋BIP終点との交差点まで
	17号 前橋渋川BIP	前橋	自 前橋市田口町 至 渋川市半田	124.2 ~ 128.2	4.0	BIP起点17号交差点から BIP終点17号交差点
④	17号	前橋	自 渋川市半田 至 渋川市白井字尖野	128.2 ~ 132.9	4.7	前渋BIP終点との交差点から 吾妻新橋新潟側まで
	17号旧道 (磐沢BIP重複)	前橋	自 渋川市堀下 至 渋川市金井	132.6 ~ 134.5	1.9	龍沢BIP起点との交差点から 吾妻橋東京側まで
	17号 渋川西BIP	前橋	自 渋川市中村 至 渋川市石原	130.5 ~ —	0.7	渋西BIP起点(中村交差点) から市道交差点まで
⑤	17号	沼田	自 渋川市白井字尖野 至 渋川市上白井	131.1 ~ 141.8	10.7	吾妻新橋新潟側から 郡界橋東京側まで
	17号旧道 (磐沢BIP重複)	沼田	自 渋川市金井 至 渋川市上白井	132.1 ~ 135.4	3.3	吾妻橋東京側から 龍沢BIP終点との交差点まで
⑥	17号	沼田	自 渋川市上白井 至 利根郡みなかみ町上津	141.8 ~ 157.9	16.1	郡界橋東京側から 赤谷川大橋東京側まで
⑦	17号	沼田	自 みなかみ町上津 至 みなかみ町猿ヶ京	157.9 ~ 171.0	13.1	赤谷川大橋東京側から 新三国大橋東京側まで
⑧	17号	沼田	自 みなかみ町猿ヶ京 至 新潟県湯沢町大字三国	171.0 ~ 182.0	11.0	新三国大橋東京側から 17号高崎管理終点まで
⑨	17号 上武道路	桐生	自 埼玉県深谷市大字高島字本郷 至 伊勢崎市波志江町	78.7 ~ 98.1	19.4	高崎管理起点(新上武大橋P5)から 新神沢新東京側まで
⑩	17号 上武道路	前橋	自 伊勢崎市波志江町 至 前橋市今井町	98.1 ~ 101.2	3.1	新神沢橋東京側から 50号交差点まで
⑪	17号 上武道路	前橋	自 前橋市今井町 至 前橋市上泉町	101.2 ~ 106.4	5.2	50号交差点から (主)前橋大間々桐生線まで
⑫	18号	碓氷	自 高崎市並禰町 至 安中市郷原	3.4 ~ 20.8	17.5	18号起点から 松井田交差点まで
⑬	18号	碓氷	自 安中市郷原 至 安中市松井田町入山字芦田谷	20.8 ~ 33.1	12.5	松井田交差点から 今井石油碓氷BIP給油所まで
⑭	18号	碓氷	自 安中市松井田町入山字芦田谷 至 長野県北久那郡軽沢町大平軽沢	33.1 ~ 45.2	12.1	今井石油碓氷BIP給油所から 18号高崎管理終点まで
⑮	50号	前橋	自 前橋市本町 至 前橋市東大室町下味田	0.0 ~ 12.6	12.6	50号起点から 新桂川橋栃木県側まで
⑯	50号	桐生	自 前橋市東大室町下味田 至 みどり市笠懸町阿左美	12.6 ~ 21.7	9.1	新桂川橋栃木県側から 岩宿交差点まで
⑰	50号	桐生	自 みどり市笠懸町阿左美 至 太田市植木野	21.7 ~ 35.8	14.1	岩宿交差点から 50号高崎管理区間終点まで

※距離補及び延長は区間の目安であり、端数処理等の関係で実際の距離とは合わない場合がある。