

## 国道20号八王子南バイパス（館町～南浅川町間）が

平成22年7月頃開通します

— 記者発表資料 —

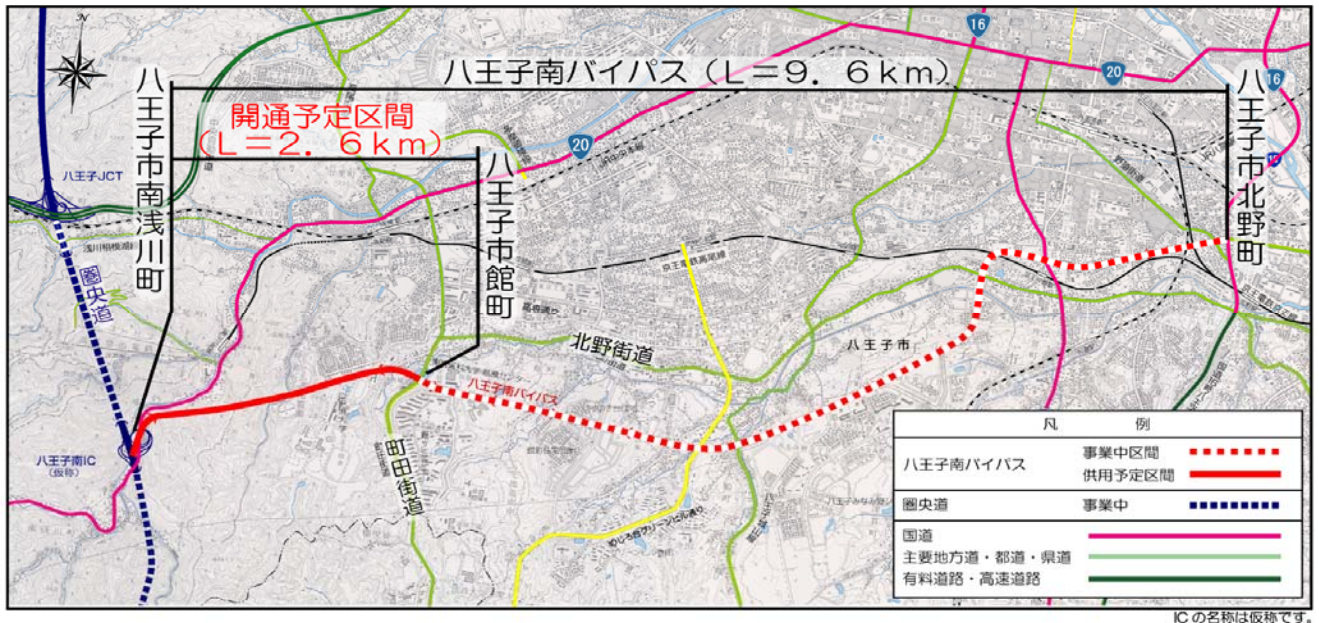
国道20号八王子南バイパスの町田街道～国道20号(八王子市館町～同市南浅川町)間、延長約2.6kmが、平成22年7月頃に開通する見込みとなりましたのでお知らせします。

当該区間の開通により、現道国道20号の交通がバイパスに転換され、主要渋滞ポイントとなっている町田街道入口交差点などの渋滞緩和が期待されます。

また、圏央道（八王子JCT～八王子南IC（仮称）間）が平成23年度に開通する予定であり、そのアクセス道路としての機能を発揮し、行動圏の拡大や地域の活性化にも寄与します。

引き続き全線供用に向け、事業を進めて参ります。

\* 詳細は（参考資料参照）



平成22年 3月 9日（火）

国土交通省 関東地方整備局 相武国道事務所

発表記者クラブ

竹芝記者クラブ、横浜海事記者クラブ、神奈川建設記者会、八王子記者クラブ

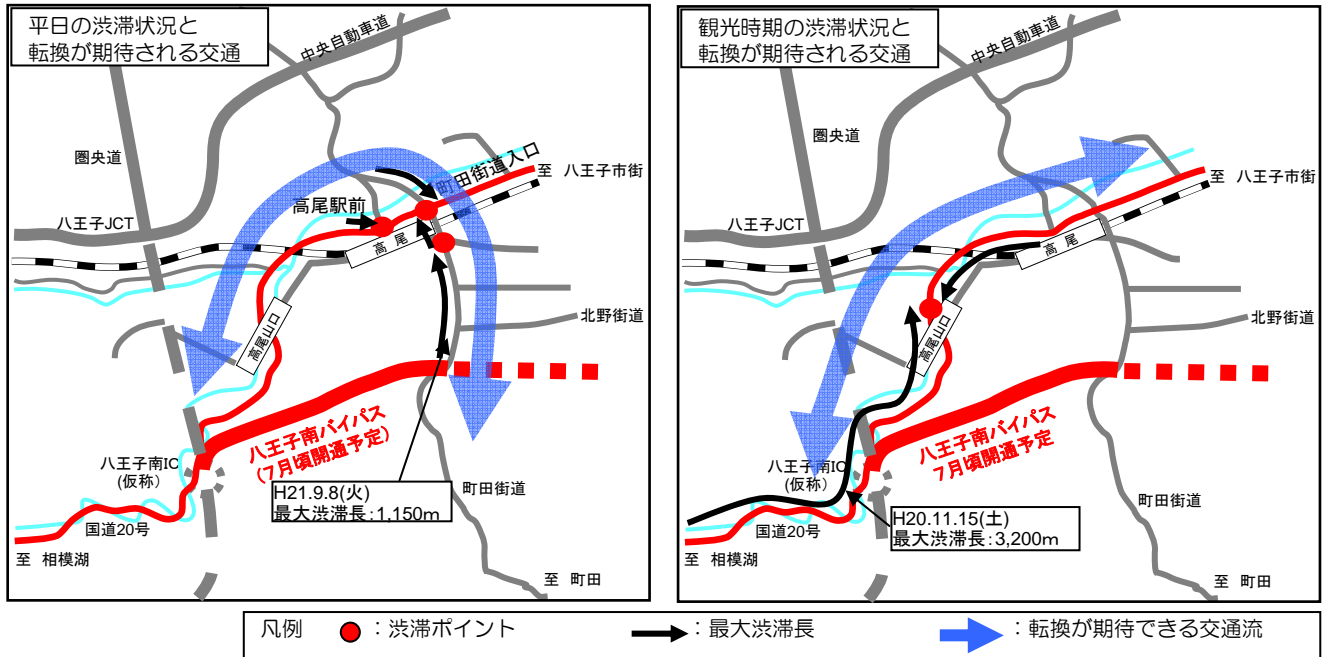
問い合わせ先

相武国道事務所 TEL: 042-643-2001

副所長 徳嵩 公明 (内線205) 調査課長 田内 伸光 (内線451)

—今回の部分開通に係る整備効果—

国道20号の交通の一部がバイパスに転換され、渋滞ポイントとなっている交差点（高尾山口、町田街道入口）の渋滞緩和が期待されます。



—供用形態について—

圏央道（八王子JCT～八王子南IC(仮称)間）の平成23年度開通に先立ち開通するため、当該区間は暫定形で開通します。

○八王子南バイパスとは

現在、八王子市中心部を通る東西方向の幹線道路は、国道20号と北野街道のみで市内各所での交通混雑や沿道環境改善が懸念されています。

こうした事態に対処すべく、八王子市の東西交通強化を目的とした「八王子南バイパス」（八王子市北野町～八王子市南浅川町間 延長約9.6km）の整備をしています。

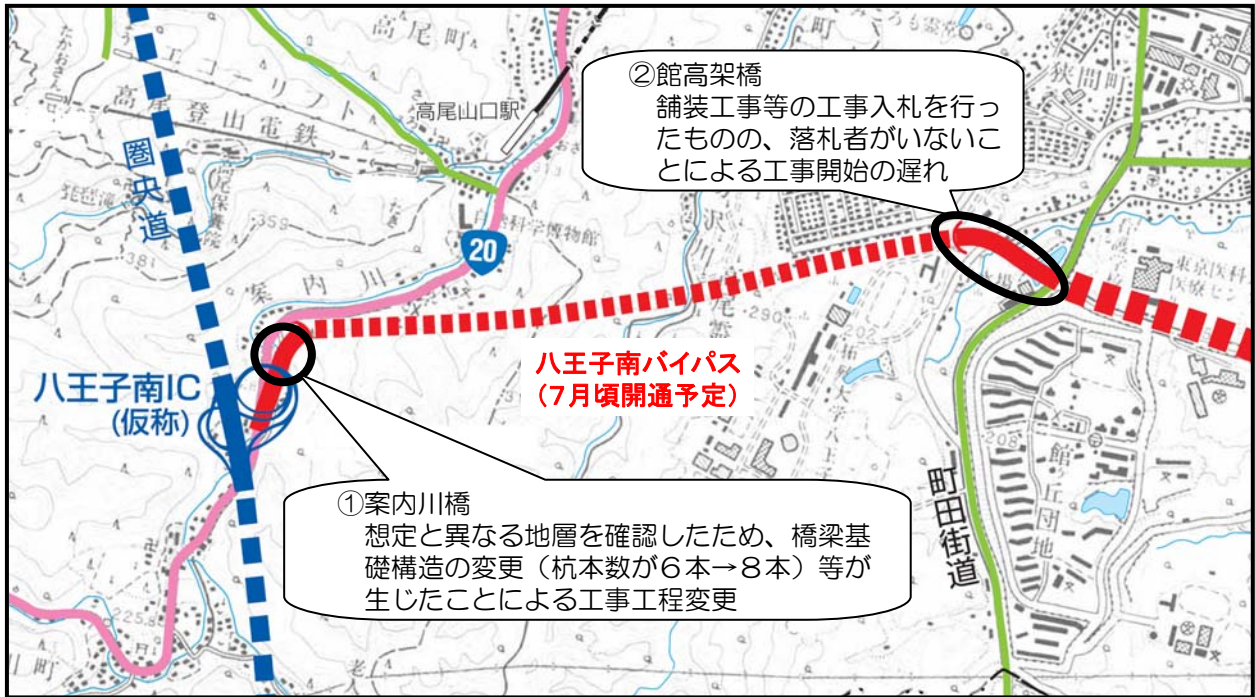


○八王子南バイパスが全線開通すると

- ◎交通の円滑化：国道20号や北野街道の交通がバイパスに転換され、交通の円滑化が図れます。
- ◎地域の活性化：圏央道との接続により、行動圏の拡大と移動時間の短縮が図られ、周辺地域との交流が活発になり、地域の活性化に貢献します。
- ◎地域の安全性向上：国道20号が混雑していることにより、生活道路に侵入していた車が減ることにより、地域の安全性が向上します。
- ◎災害時の交通ネットワークの強化：現在、八王子市南部地域の緊急輸送道路は国道20号と北野街道のみで、災害時には圏央道と連携し、広域的な輸送体制が実現します。

— 開通時期について —

平成21年度内の開通を予定していましたが、次の理由により、開通時期を変更しています。



IC・橋梁の名称は仮称です。