



## 圏央道における料金割引社会実験の開始について

### 記者発表資料

国土交通省では、今年度、高速道路ネットワークの更なる有効活用に向け、料金社会実験を進めることとしており、6月20日に、圏央道における料金割引について発表したところですが、8月1日より実験を開始することとしましたので、お知らせします。

#### 1. 実験の目的

料金社会実験により、一般道路や高速道路の交通の変化、影響などを把握します。

#### 2. 実験の概要

##### 2-1 圏央道全線利用割引

開始日時 平成19年8月1日(水)0時~

割引対象車両

ETCシステムにより圏央道を八王子JCT~鶴ヶ島JCT間の全線を利用する車両で、かつ対象となる入口IC及び出口ICを利用する車両(全車種)

対象IC・料金所 参考資料に記載のとおり

割引率 圏央道利用相当額に対して30%割引

他の時間帯割引との重複適用はなく、全ての割引の中で割引額の最も高いものが適用されます。

##### 2-2 中央道(高井戸方面)圏央道連続利用割引

開始日時 平成19年8月1日(水)0時~

割引対象車両

ETCシステムにより中央道八王子IC及び八王子本線料金所を利用し、かつ圏央道の各IC(八王子西IC~圏央鶴ヶ島IC)を連続して利用する車両(全車種)

対象IC・料金所 参考資料に記載のとおり

割引額 300円引〔全車種一律〕

他の時間帯割引との重複適用はなく、全ての割引の中で割引額の最も高いものが適用されます。

#### <参考のお知らせ> 深夜割引適用時間の拡大実験の更なる拡大

開始日時 平成19年8月1日(水)22時~

割引対象車両

対象IC・料金所

割引額

参考資料に記載のとおり

平成19年7月10日

国土交通省 関東地方整備局

NEXCO 中日本

NEXCO 東日本

#### 発表記者クラブ

竹芝記者クラブ、横浜海事記者クラブ、神奈川建設記者会、都庁記者クラブ、埼玉県政記者クラブ  
八王子記者クラブ、立川市政記者クラブ、青梅・西多摩記者クラブ

#### お問い合わせ先

国土交通省 関東地方整備局 道路部 計画調整課 課長 鈴木 tel:048-601-3151(内線4311)

NEXCO中日本八王子支社 広報・CSチーム tel:042-691-1172

NEXCO東日本関東支社 広報課 tel:03-5828-8347

#### 料金等に関するお問い合わせ先

NEXCO中日本 ハイウェイガイド

TEL:0570-090-333

(PHS・IP電話の場合:052-223-0333)

NEXCO東日本 お客様サービスセンター

TEL:0570-024-024

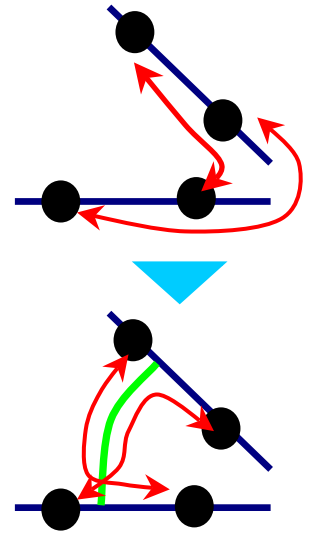
(PHS・IP電話の場合:03-5338-7524)

# 圏央道全線利用割引

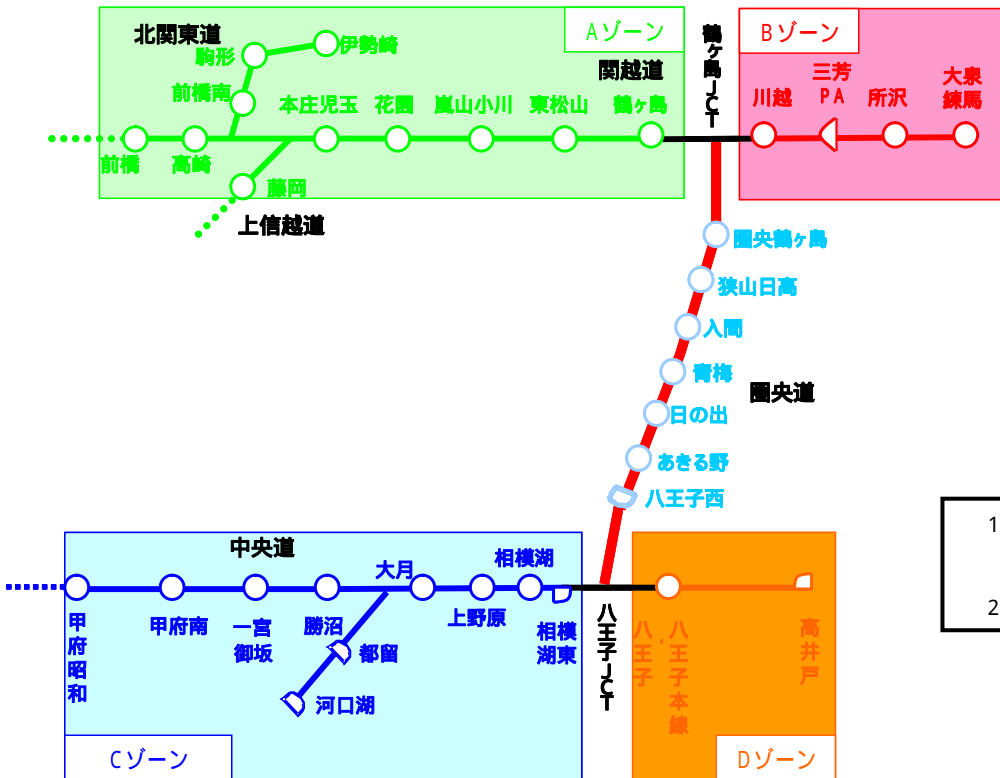
圏央道に挟まれた都心部から発着する交通を圏央道に分散誘導させ、都心部の放射方向の高速道路の混雑を緩和させるために、圏央道を全線利用する交通に対し、圏央道区間料金を割引く料金社会実験を実施します。

実験開始日 平成19年8月1日(水)  
 割引対象車両 ETCシステムにより次のインターチェンジ間を利用する車両  
 AゾーンのIC DゾーンのIC、  
 BゾーンのIC CゾーンのIC  
 BゾーンのIC DゾーンのIC  
 AゾーンのIC CゾーンのICとなるご利用は対象外  
 割引内容  
 圏央道八王子JCT～鶴ヶ島JCT間の料金を  
 30%割引(全車種終日)

## 都心部より発着する交通を分散誘導する例



### 〈対象区間図〉



- 1 他の時間帯割引との重複適用はなく、全ての割引の中で割引額の最も高いものが適用されます
- 2 ETC車が対象となります

### 〈主要IC間の料金表〉 (普通車の場合)

	八王子		大月		河口湖		一宮御坂		甲府昭和	
	通常料金	割引額	通常料金	割引額	通常料金	割引額	通常料金	割引額	通常料金	割引額
練馬	2,950	▲ 500	3,550	▲ 500	4,150	▲ 500	4,250	▲ 500	4,650	▲ 500
	2,450		3,050		3,650		3,750		4,150	
川越	2,300	▲ 500	2,900	▲ 500	3,500	▲ 500	3,550	▲ 500	4,000	▲ 500
	1,800		2,400		3,000		3,050		3,500	
東松山	2,450	▲ 500	3,050	—	3,650	—	3,700	—	4,150	—
	1,950		対象外		対象外		対象外		対象外	
前橋	3,800	▲ 500	4,400	—	4,900	—	4,900	—	5,250	—
	3,300		対象外		対象外		対象外		対象外	
伊勢崎	3,950	▲ 500	4,550	—	5,000	—	5,050	—	5,400	—
	3,450		対象外		対象外		対象外		対象外	

## 中央道（高井戸方面）圏央道連続利用割引

圏央道に並行する国道16号等の渋滞緩和を図るため、中央道（高井戸方面）と圏央道（八王子西IC～圏央鶴ヶ島IC）を連続利用する交通に対し、一律で300円（全車）を割引く料金社会実験を実施します。

実験開始日 平成19年8月1日（水）

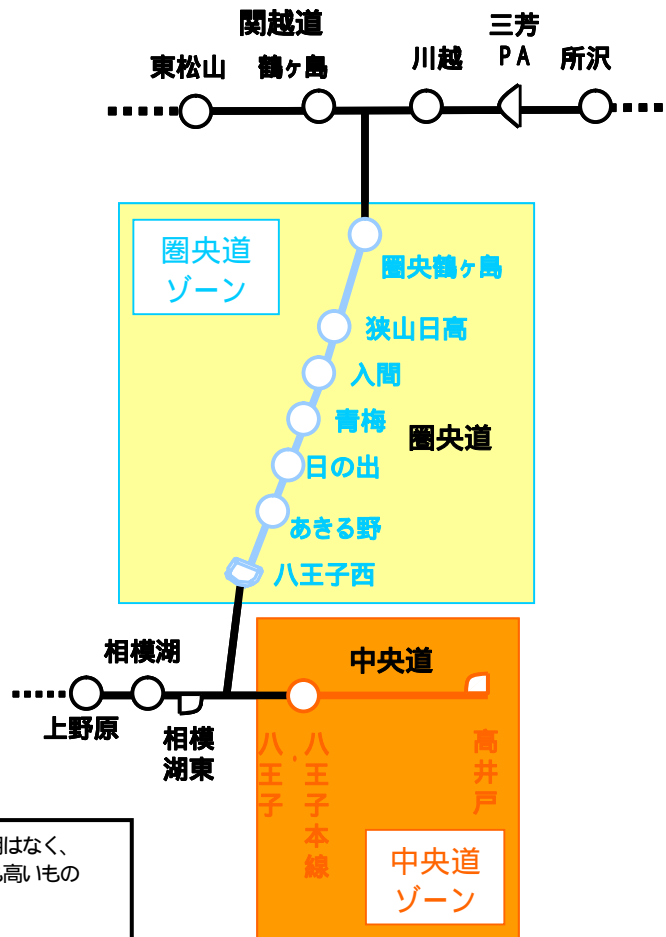
割引対象車両 ETCシステムにより次のインターチェンジ間を利用する車両

中央道（高井戸方面）ゾーンのIC 圏央道ゾーンのIC

割引内容

全車種一律300円を割引（全車種終日）

《対象区間図》



《主要IC間の料金表》（普通車の場合）

	八王子西		あきる野		日の出		青梅		入間		狭山日高		圏央鶴ヶ島	
	通常料金	割引額	通常料金	割引額	通常料金	割引額	通常料金	割引額	通常料金	割引額	通常料金	割引額	通常料金	割引額
八王子	600	▲ 300	800	▲ 300	900	▲ 300	1,250	▲ 300	1,450	▲ 300	1,700	▲ 300	1,950	▲ 300
	300		500		600		950		1,150		1,400		1,650	

## < 参考のお知らせ >

東名・名神・東名阪道等で実施中の深夜割引適用時間の拡大実験を更に拡大します。

夜間の高速道路の更なる活用を図り物流の効率化を推進するために、東名高速道路・名神高速道路・東名阪自動車道等で6月24日から実施している深夜割引の適用時間拡大実験（23時からに拡大）を、更に22時から適用する拡大実験を8月1日（水）から実施します。

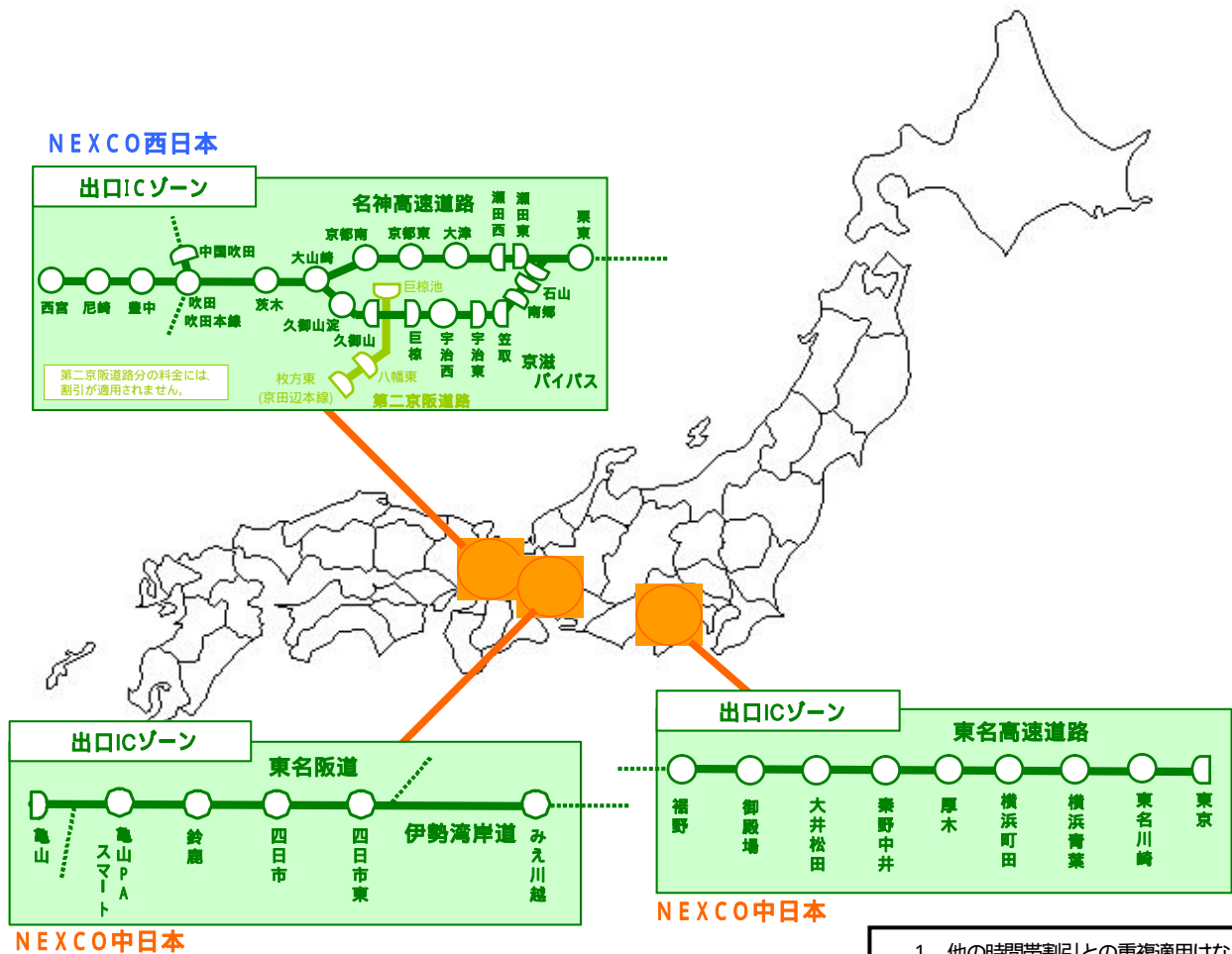
実験概要 適用時間の拡大（23時～） 平成19年6月24日（日）23時～

**更なる適用時間の拡大（22時～） 平成19年8月1日（水）22時～**

割引対象車両 ETCシステムにより下図のインターチェンジを指定の時刻に流出する車両

割引率 23時～24時の流出 30%割引（全車種）

22時～23時の流出 20%割引（全車種）



- 1 他の時間帯割引との重複適用はなく、全ての割引の中で割引額の最も高いものが適用されます
- 2 ETC車が対象となります

【このお知らせに関するお問合せ先（マスコミ専用）】

NEXCO中日本 広報室

TEL.052-222-3628（直通）

