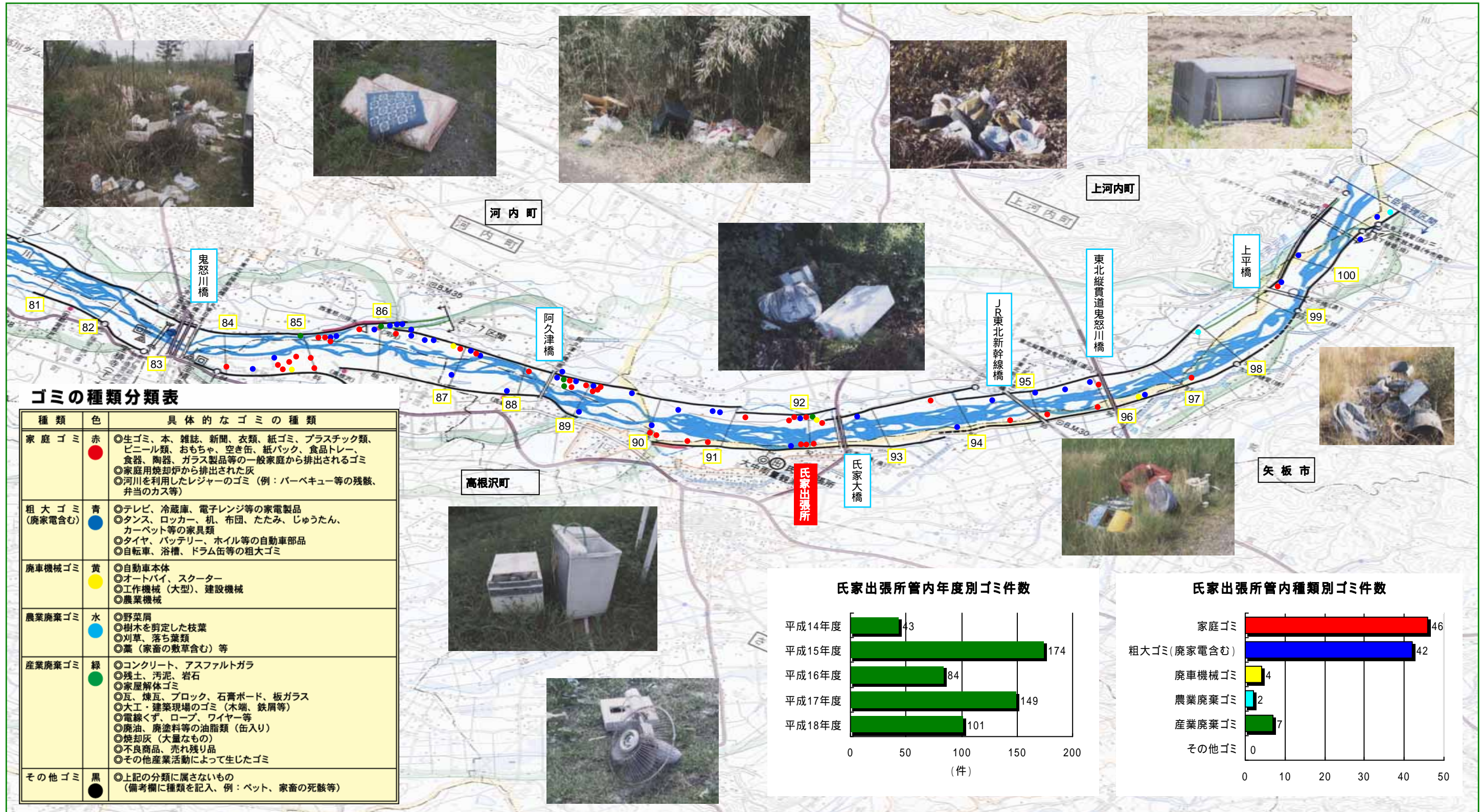


氏家出張所管内ゴミマップ

(鬼怒川) 「ゴミを捨てると鬼に怒られるよ!!!」

河川巡視で確認したゴミ投案件数

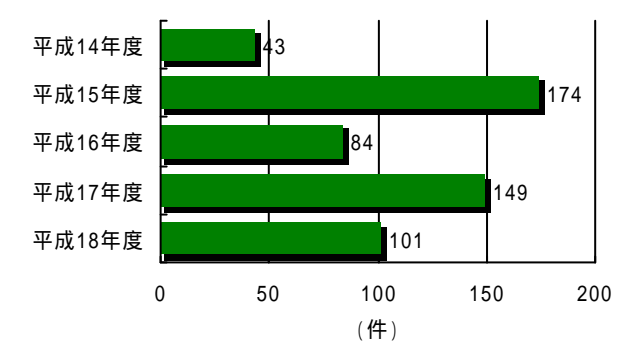
平成18年度 101件



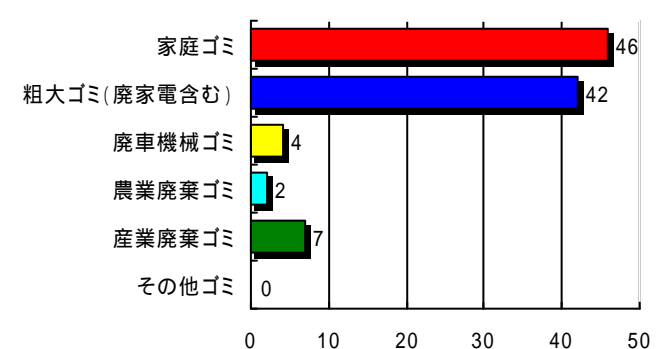
ゴミの種類分類表

種類	色	具体的なゴミの種類
家庭ゴミ	赤 ●	◎生ゴミ、本、雑誌、新聞、衣類、紙ゴミ、プラスチック類、ビニール類、おもちゃ、空き缶、紙パック、食品トレー、食器、陶器、ガラス製品等の一般家庭から排出されるゴミ ◎家庭用焼却炉から排出された灰 ◎河川を利用したレジャーのゴミ (例：バーベキュー等の残骸、弁当のカス等)
粗大ゴミ (廃家電含む)	青 ●	◎テレビ、冷蔵庫、電子レンジ等の家電製品 ◎タンス、ロッカー、机、布団、たたみ、じゅうたん、カーペット等の家具類 ◎タイヤ、バッテリー、ホイール等の自動車部品 ◎自転車、浴槽、ドラム缶等の粗大ゴミ
廃車機械ゴミ	黄 ●	◎自動車本体 ◎オートバイ、スクーター ◎工作機械 (大型)、建設機械 ◎農業機械
農業廃棄ゴミ	水 ●	◎野菜屑 ◎樹木を剪定した枝葉 ◎刈草、落ち葉類 ◎糞 (家畜の糞草含む) 等
産業廃棄ゴミ	緑 ●	◎コンクリート、アスファルトガラ ◎残土、汚泥、岩石 ◎家屋解体ゴミ ◎瓦、煉瓦、ブロック、石膏ボード、板ガラス ◎大工・建築現場のゴミ (木端、鉄屑等) ◎電線くず、ロープ、ワイヤー等 ◎廃油、廃塗料等の油脂類 (缶入り) ◎焼却灰 (大量なもの) ◎不良商品、売れ残り品 ◎その他産業活動によって生じたゴミ
その他ゴミ	黒 ●	◎上記の分類に属さないもの (備考欄に種類を記入、例：ペット、家畜の死骸等)

氏家出張所管内年度別ゴミ件数



氏家出張所管内種類別ゴミ件数



NO! ないきれいな川をめざして!

国土交通省 下館河川事務所 氏家出張所 028 - 682 - 2700