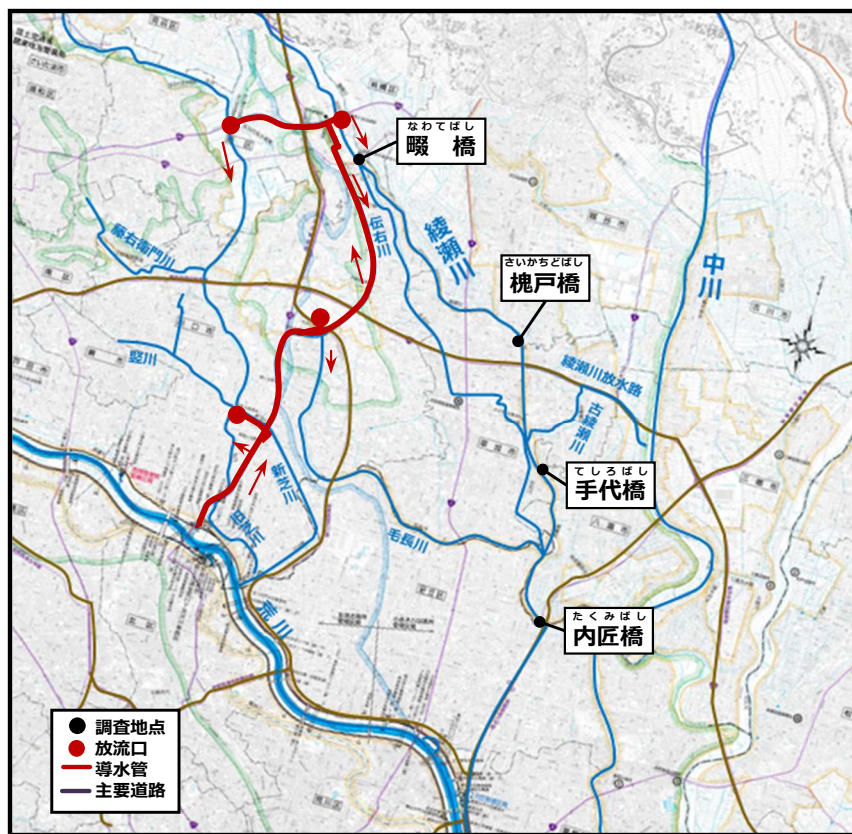
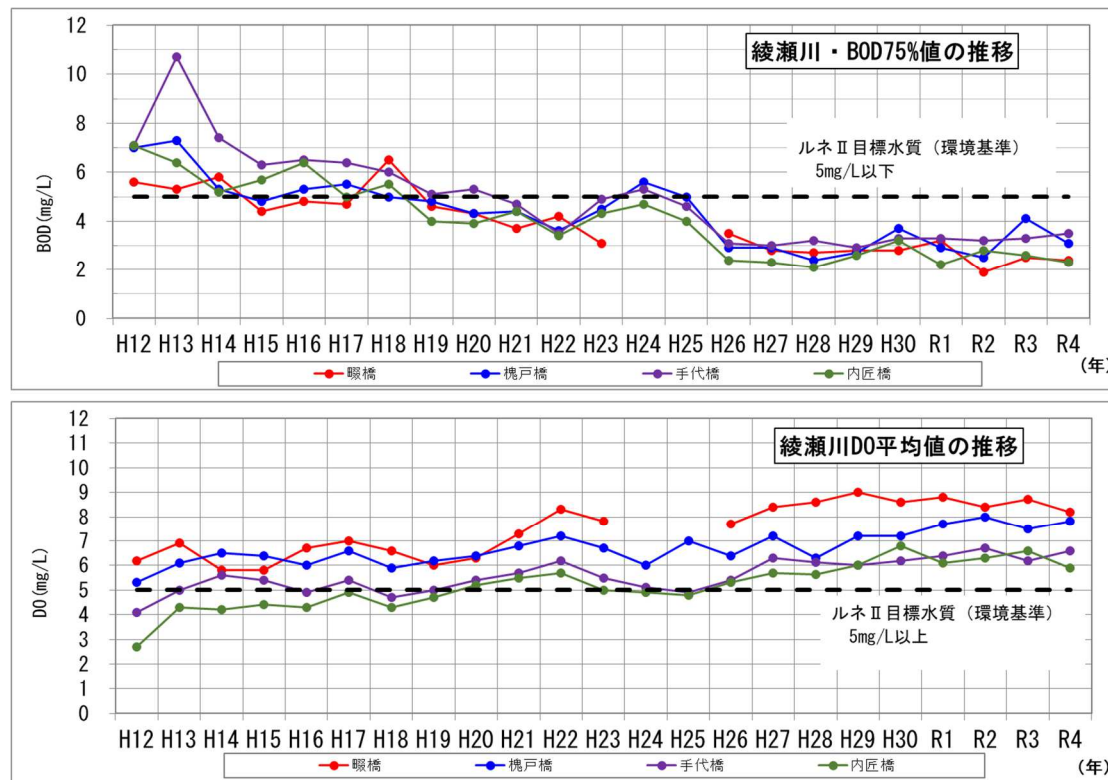


綾瀬川の水質状況

綾瀬川の水質は、BOD、DOとも平成26年以後、綾瀬川清流ルネッサンスⅡ年間目標を全地点で達成しています。最近1年半の毎月のBOD測定値からは、浄化導水停止(令和5年7月)前後で大きな変化は見られません。



綾瀬川の水質経年変化 (BOD75%値、DO平均値)



注. 図中の「ルネⅡ」は、「綾瀬川清流ルネッサンスⅡ」の略語です。

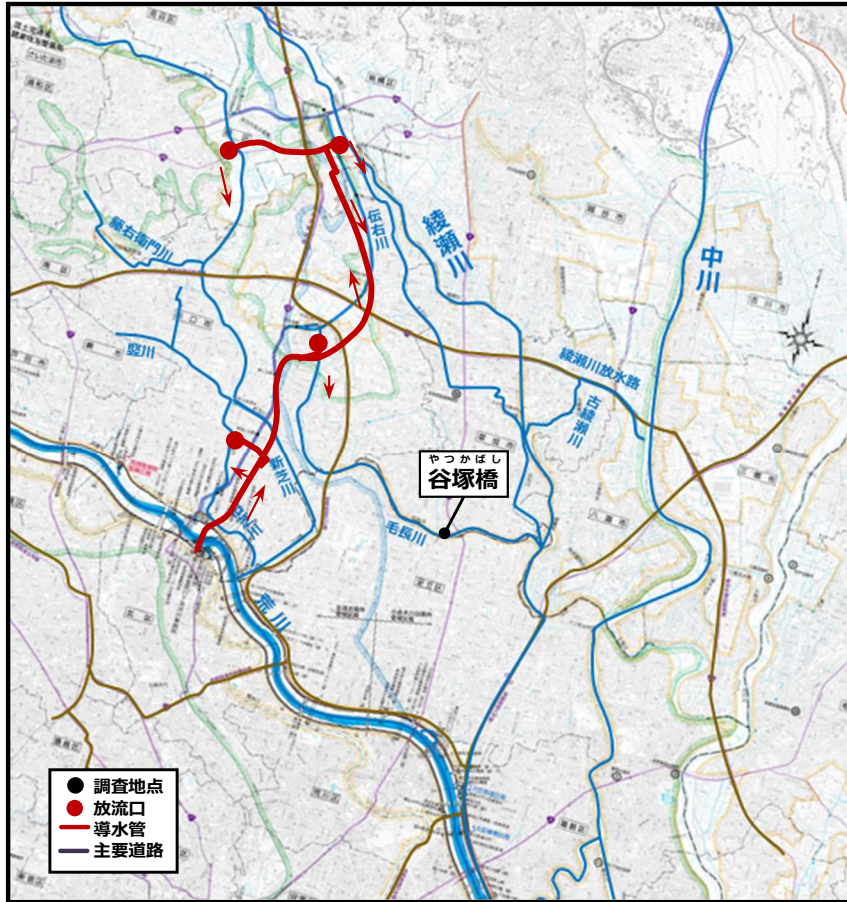
令和4年～令和5年 綾瀬川 (国、さいたま市 調査地点) BOD値 (mg/l)

地点名	観測	目標値	令和4年度												令和5年度※					
			4月	5月	6月	7月	8月	9月	10月	11月	12月	1月	2月	3月	4月	5月	6月	7月	8月	9月
暇橋	さいたま市	5mg/L	2.6	2.4	1.8	1.6	1.2	1.4	0.8	1.5	2.0	2.5	3.5	4.8	3.3	2.5	1.8	1.8	1.2	1.2
槐戸橋	国	5mg/L	4.0	2.6	1.9	1.6	1.8	1.6	1.4	2.1	3.1	3.6	3.0	4.3	10	3.1	2.0	1.9	2.5	2.1
手代橋	国	5mg/L	4.5	3.1	2.4	1.9	2.3	2.0	1.8	1.7	3.8	3.0	3.5	5.0	11	2.4	1.9	2.1	1.6	1.8
内匠橋	国	5mg/L	2.6	2.3	2.1	1.4	1.7	1.8	1.2	1.5	2.1	1.2	1.6	4.2	3.8	1.9	0.8	1.7	1.9	2.9

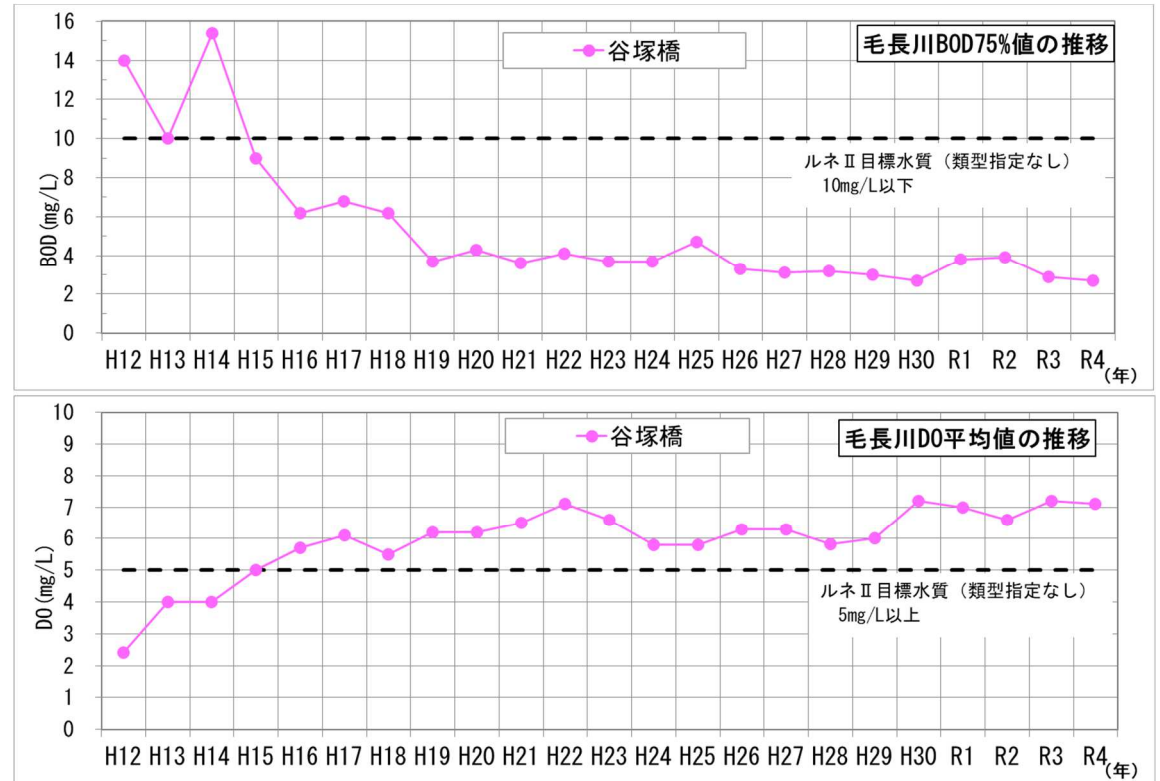
※令和5年度の数値は速報値であり、今後の確定に伴い変更する場合があります

毛長川の水質状況

毛長川の水質は、BODで平成15年以降、DOで同16年以後、綾瀬川清流ルネッサンスⅡ年間目標を達成しています。最近1年半の毎月のBOD測定値からは、浄化導水停止（令和5年7月）前後で大きな変化は見られません。



毛長川の水質経年変化（BOD75%値、DO平均値）



注. 図中の「ルネⅡ」は、「綾瀬川清流ルネッサンスⅡ」の略語です。

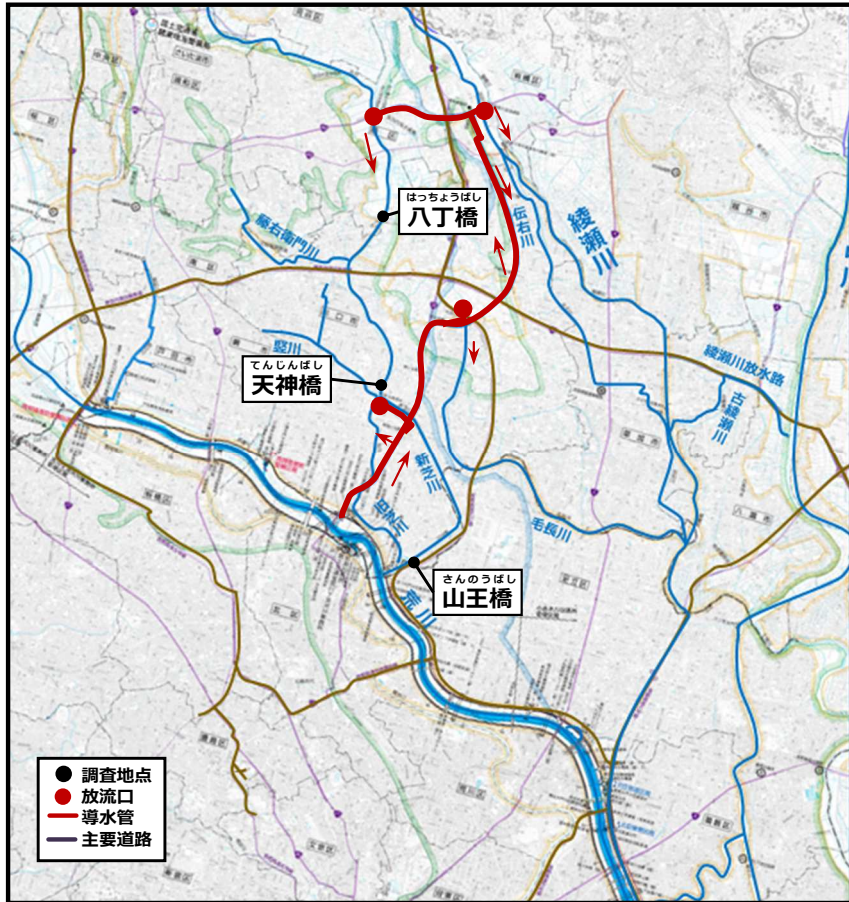
令和4年～令和5年 毛長川（草加市 調査地点）BOD値（mg/l）

地点名	観測	目標値	令和4年度												令和5年度※					
			4月	5月	6月	7月	8月	9月	10月	11月	12月	1月	2月	3月	4月	5月	6月	7月	8月	9月
谷塚橋	草加市	10mg/L	3.5	1.1	2.5	2.9	2.6	1.4	0.6	1.2	2.4	2.2	3.8	3.7	3.7	2.0	1.2	2.0	3.0	1.5

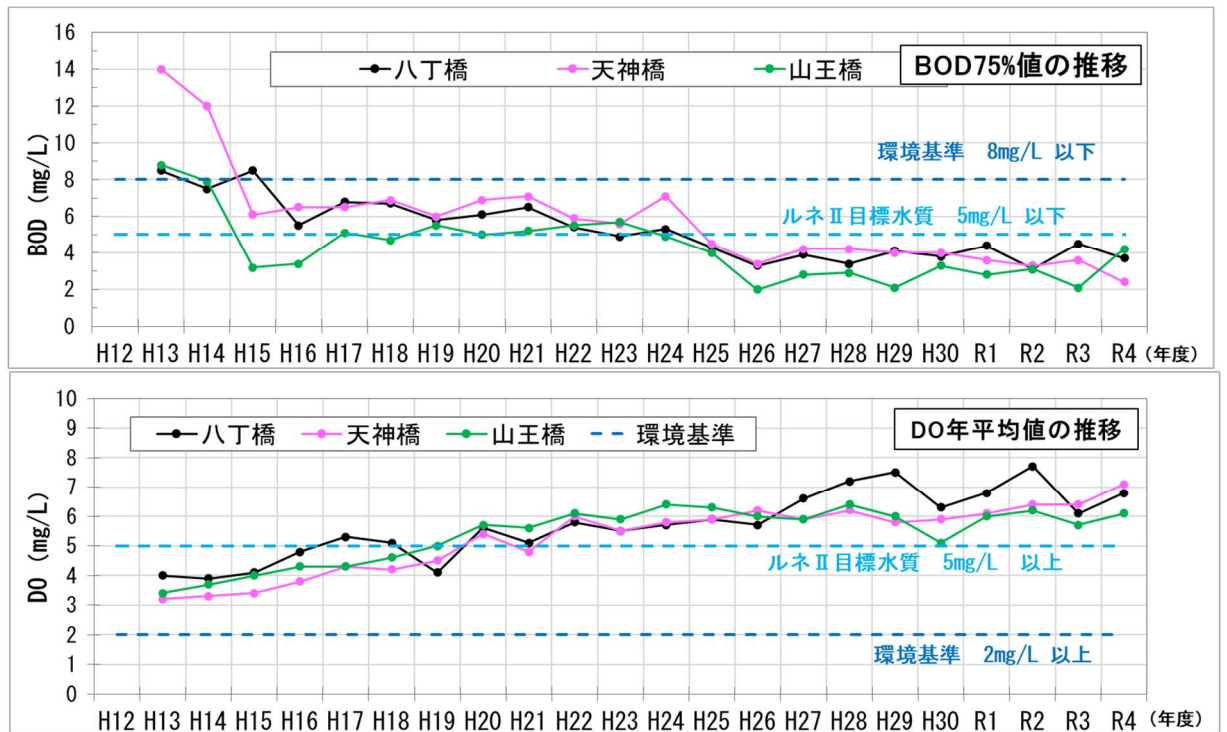
※令和5年度の数値は速報値であり、今後の確定に伴い変更する場合があります

芝川・新芝川の水質状況

芝川・新芝川の水質は、BODで平成25年以降、DOで同22年以後、芝川・新芝川清流ルネッサンスⅡ年間目標を全地点で達成しています。最近1年半の毎月のBOD測定値からは、浄化導水停止(令和5年7月)前後で大きな変化は見られません。



芝川・新芝川の水質経年変化 (BOD75%値、DO平均値)



注. 図中の「ルネⅡ」は、「芝川・新芝川清流ルネッサンスⅡ」の略語です。

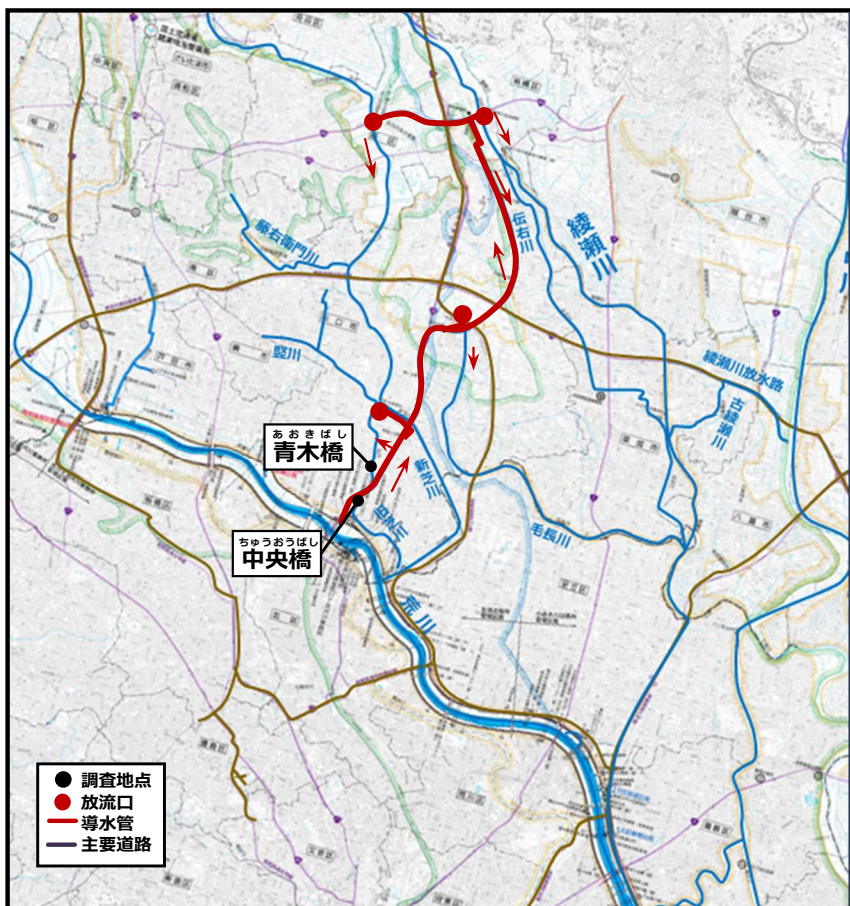
令和4年～令和5年 芝川・新芝川 (埼玉県、さいたま市、川口市 調査地点) BOD値 (mg/l)

地点名	観測	目標値	令和4年度												令和5年度※					
			4月	5月	6月	7月	8月	9月	10月	11月	12月	1月	2月	3月	4月	5月	6月	7月	8月	9月
八丁橋	さいたま市	5mg/L	4.5	3.7	3.5	3.7	1.7	1.5	1.2	2.6	2.7	3.6	6.4	8.5	5.8	3.0	1.6	2.6	2.7	1.5
天神橋	埼玉県	5mg/L	観測無	観測無	3.3	2.4	2.1	2.1	1.1	1.2	1.3	1.5	5.6	6.4	観測無	観測無	2.1	2.6	2.3	1.9
山王橋	川口市	5mg/L	2.2	1.9	2.7	1.7	4.2	2.6	1.5	1.7	4.9	4.8	1.9	4.2	3.4	2.3	2.4	1.8	3.8	1.2

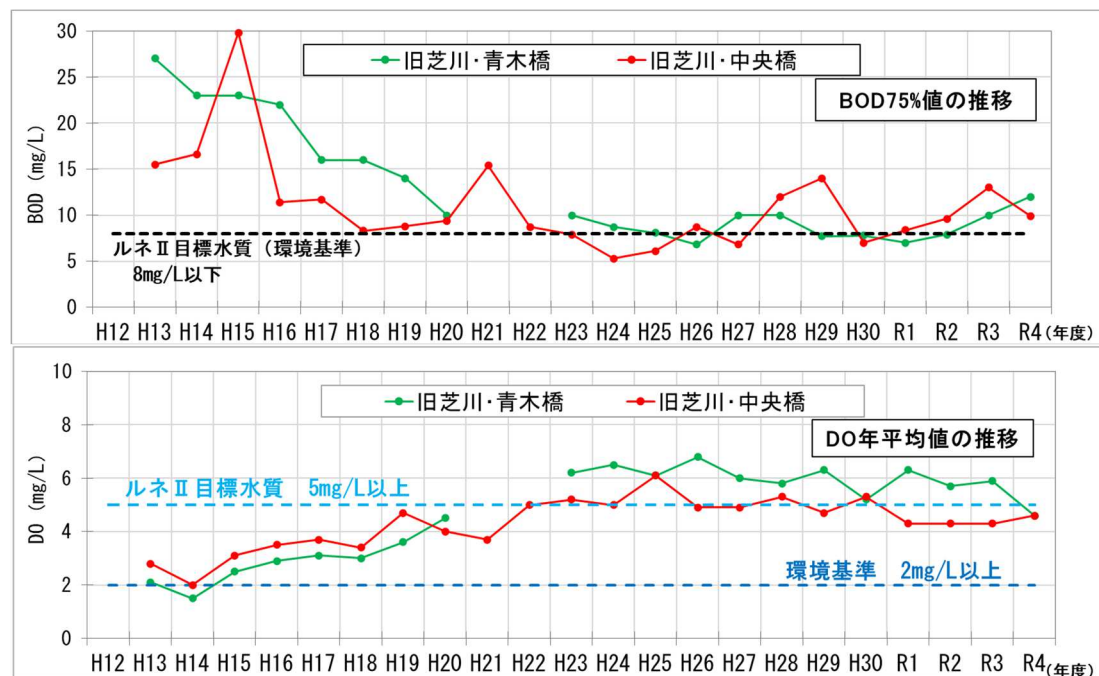
※令和5年度の数値は速報値であり、今後の確定に伴い変更する場合があります

旧芝川の水質状況

旧芝川のBOD、DOとも、青木橋、中央橋で平成23年以降は、年によって芝川・新芝川清流ルネッサンスⅡ年間目標に対して達成・未達成を繰り返しています。最近1年半の毎月のBOD測定値からは、浄化導水停止(令和5年7月)前後で大きな変化は見られません。



旧芝川の水質経年変化 (BOD75%値、DO平均値)



注. 図中の「ルネⅡ」は、「芝川・新芝川清流ルネッサンスⅡ」の略語です。

令和4年～令和5年 旧芝川(埼玉県、川口市 調査地点) BOD値 (mg/l)

地点名	観測	目標値	令和4年度												令和5年度※					
			4月	5月	6月	7月	8月	9月	10月	11月	12月	1月	2月	3月	4月	5月	6月	7月	8月	9月
青木橋	川口市	8mg/L	11	4.7	7.1	6.3	7.8	7.7	7.1	11	16	12	14	13	17	17	18	7.7	14	7.4
中央橋	埼玉県	8mg/L	観測無	観測無	9.2	6.1	8.0	7.3	7.2	7.4	20	70	9.9	9.2	観測無	観測無	9.4	4.6	8.8	2.4

※令和5年度の数値は速報値であり、今後の確定に伴い変更する場合があります