

たまたがわ つるみがわ さがみがわ
川の市民情報

2024年
3

国土交通省関東地方整備局 京浜河川事務所RCM事務局 URL : <https://www.ktr.mlit.go.jp/keihin/>
TEL : 045-503-4015 FAX : 045-503-4092 メール / ktr-keihia50@mlit.go.jp

リバーシビックマネージャー(RCM) : 住民のボランティア活動の一環として、河川管理の支援をしていただくことを目的に創設された制度です

～安全安心の河川を目指して～

鋭意施工中です

施工中の河川工事の紹介

京浜河川事務所では現在、多摩川・鶴見川・相模川を中心に、河川工事を施工中です。今月号では各河川での工事について、一部抜粋してご紹介いたします。お近くで行われている河川工事で、お気づきの点などございましたら、担当出張所またはRCM活動報告にて、ぜひお寄せ下さい。

多摩川大丸床止設置他工事
(多摩川上流出張所)



大丸用水堰改築工事の一環として床止工を施工中です



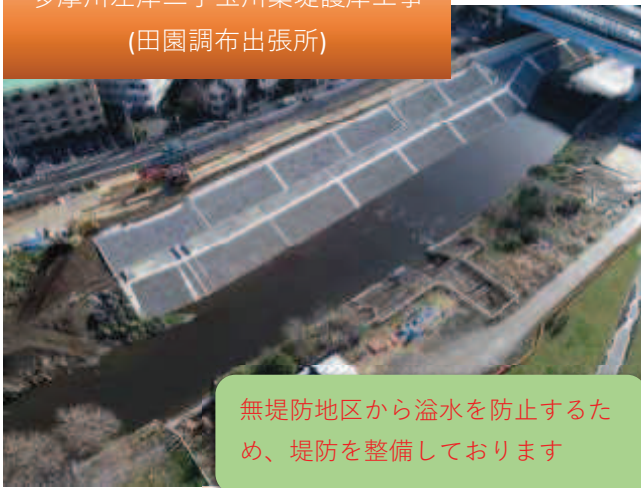
多摩川右岸石田拠点整備工事
(多摩出張所)



新たな防災拠点を整備するために、橋梁を設置しております



多摩川左岸二子玉川築堤護岸工事
(田園調布出張所)



無堤防地区から溢水を防止するため、堤防を整備しております

洪水時の水位を低下させるために河道の掘削を行っております



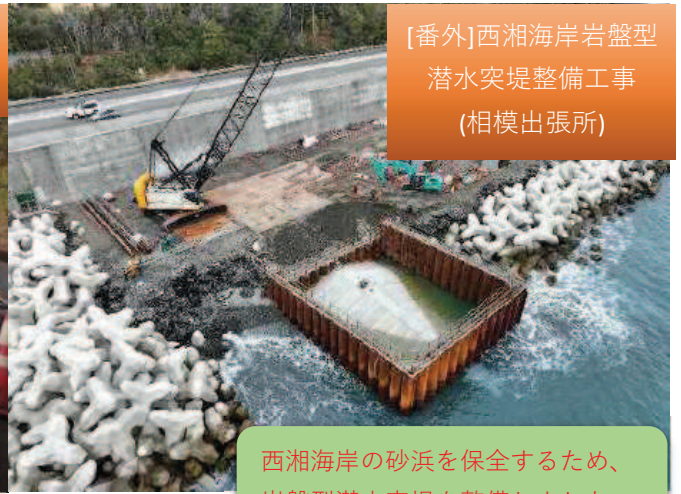
鶴見川河道浚渫工事
(新横浜出張所)

相模川中島高潮堤防工事
(相模出張所)



氾濫による広範囲の浸水を防止するため堤防を整備しております

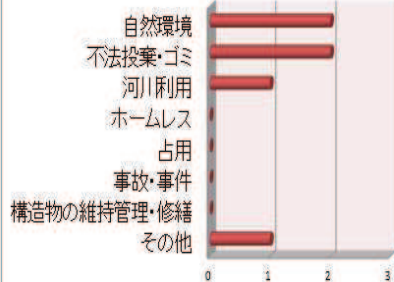
[番外]西湘海岸岩盤型
潜水突堤整備工事
(相模出張所)



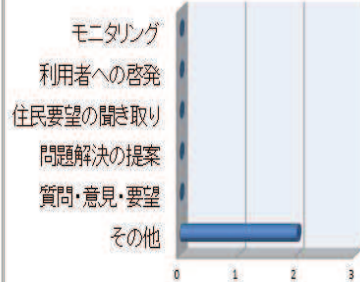
西湘海岸の砂浜を保全するため、岩盤型潜水突堤を整備しました

RCM活動報告 令和6年2月 2件のご報告を頂きました。ありがとうございました！

対象分野



連絡内容



管 轄 区 画	登録人数	報告人数	報告件数
鶴見川下流	3人	0人	0件
鶴見川上流	4人	0人	0件
多摩川下流	4人	0人	0件
多摩川中流	4人	0人	0件
多摩川上流	0人	0人	0件
相模川	9人	0人	0件
浅川	2人	1人	2件
合 計	26人	1人	2件

ご報告ありがとうございます。皆様からのご報告お待ちしております！

RCM事務局より

今年は暖冬の影響で、桜の開花も3月中旬まで早まるのでは?と予想されていましたが、蓋をあけてみれば3月最終週に開花予報が変わっており、堤防沿いの春の風景が楽しみな季節となりましたね。反面、お花見やBBQのシーズンは、残念ながら河川に投棄されたゴミが目立つのも特徴です。ゴミは利用者が持ち帰るのがマナーですが、一部心無い行為も見受けられます。川の美しい風景を守るため、沿川の皆様におかれましては、河川管理者と共に河川環境美化にご協力をお願い申し上げます。

RCM事務局 風見、岩田、黒田