

国道246梶ヶ谷交差点における 局所渋滞対策事業

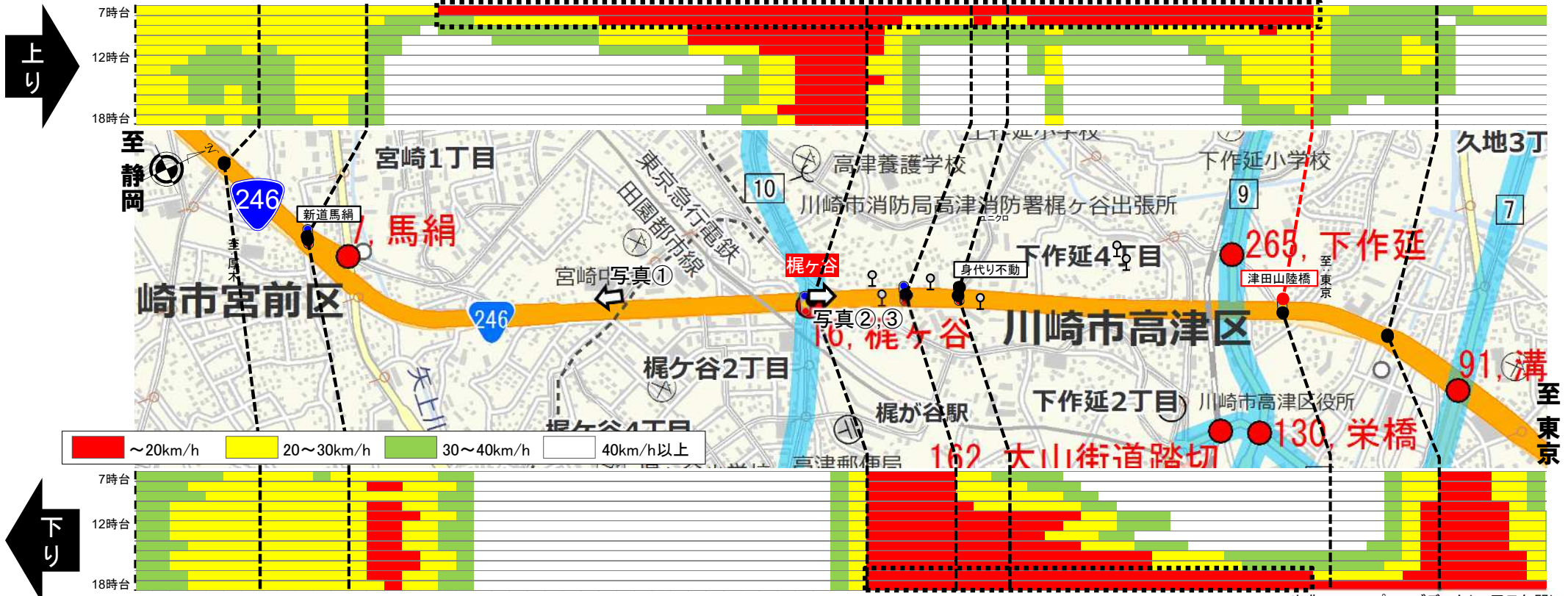
国道246号梶ヶ谷交差点【課題(交通状況)】

- 川崎市高津区国道246号梶ヶ谷交差点付近は、約47千台/日*と多くの交通量が流入する区間である。
- 上り方向は朝が特に渋滞しており、渋滞の先頭は津田山陸橋交差点となっている。
- 一方で下り方向は夕方が特に渋滞しており、渋滞の先頭は梶ヶ谷交差点となっている。

※令和3年度全国道路・街路交通情勢調査より



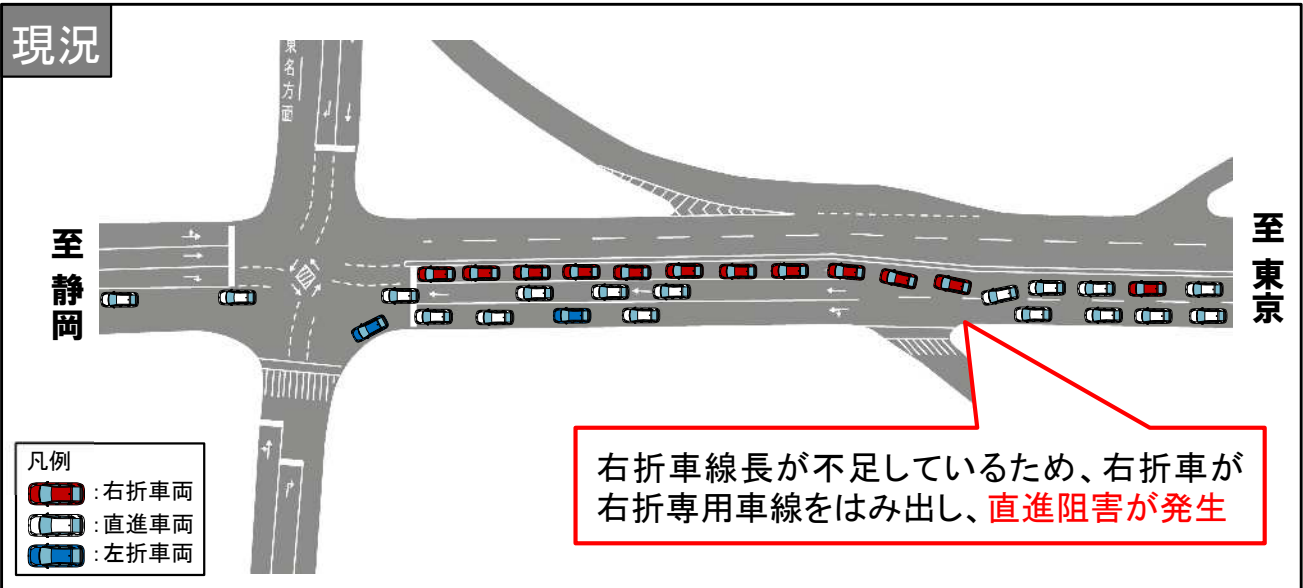
上記地図は国土地理院の電子国土Webシステムから提供されたものである



出典: ETC2.0プローブデータ(R4平日年間)

国道246号梶ヶ谷交差点【検討指標(案)及び対策案】

○下り方向では、夕方になると右折車に対し右折車線長が不足しているため、直進阻害が発生している状況。
 ⇒下り車線の旅行速度向上及び右折車線のはみ出し回数の削減を検討指標(案)と設定。
 ⇒右折車線のはみ出しによる直進阻害を解消するため、右折専用車線の延伸事業を実施。

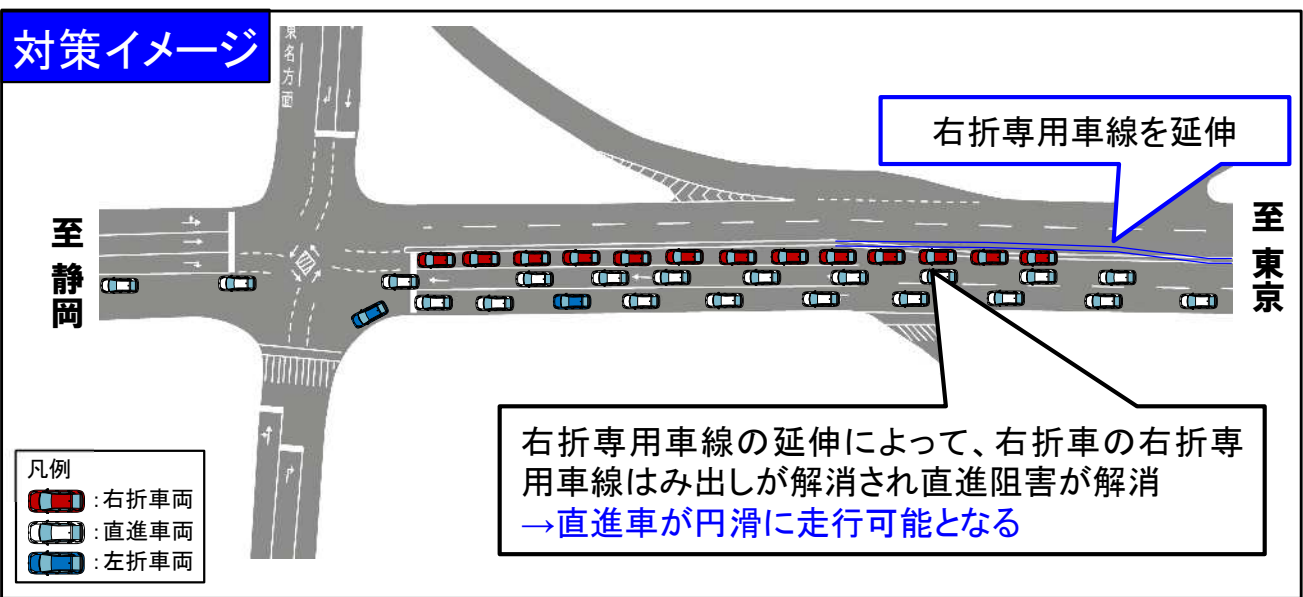


【右折車線はみ出しによる直進阻害の様子】



夕方の右折車線のはみ出し回数は1時間あたり最大で9回*発生。

※R5.11.8(火)調査結果より



<参考：国道246号梶ヶ谷交差点における局所渋滞対策事業(案)>

局所渋滞

梶ヶ谷局所渋滞対策

神奈川県

1. 事業概要

所在地 : 神奈川県川崎市高津区
事業内容 : 交差点改良
全体事業費 : 60百万円

■ 位置図



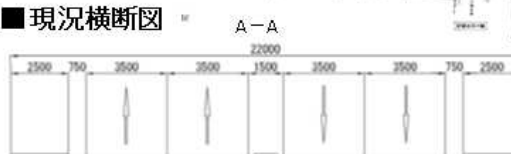
2. 現況

国道246号梶ヶ谷交差点では、下り方向の右折専用車線長が短く、右折滞留車両が後続車両を阻害し、渋滞が発生している。

■ 現況平面図

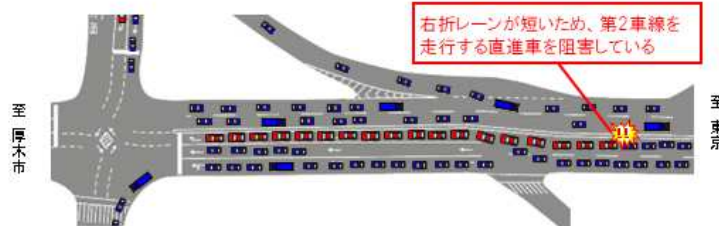


■ 現況横断面

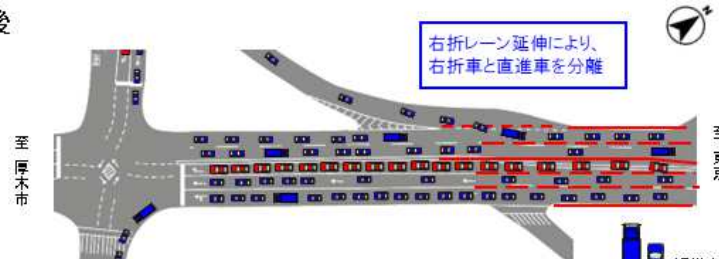


3. 対策内容

■ 現況



■ 対策後



至厚木市 至東京

■ 通常交通 ■ 右折交通