

通行止めのお知らせ

3月11日（月） 8：30頃 ～

3月19日（火） 17：00頃（16日と17日は通行できます。）

新しい橋周辺の施工に伴い、多摩川沿いの
迂回路を通行止め にします。

- 3月11日～19日の期間二子玉川駅方面から兵庫島へのアクセスルートはコヤマドライビングスクール脇の通路を利用願います。
- 16日（土）と17日（日）は迂回路を通行していただけます。

ご不便をおかけしますが、ご理解ご協力よろしく願いいたします。

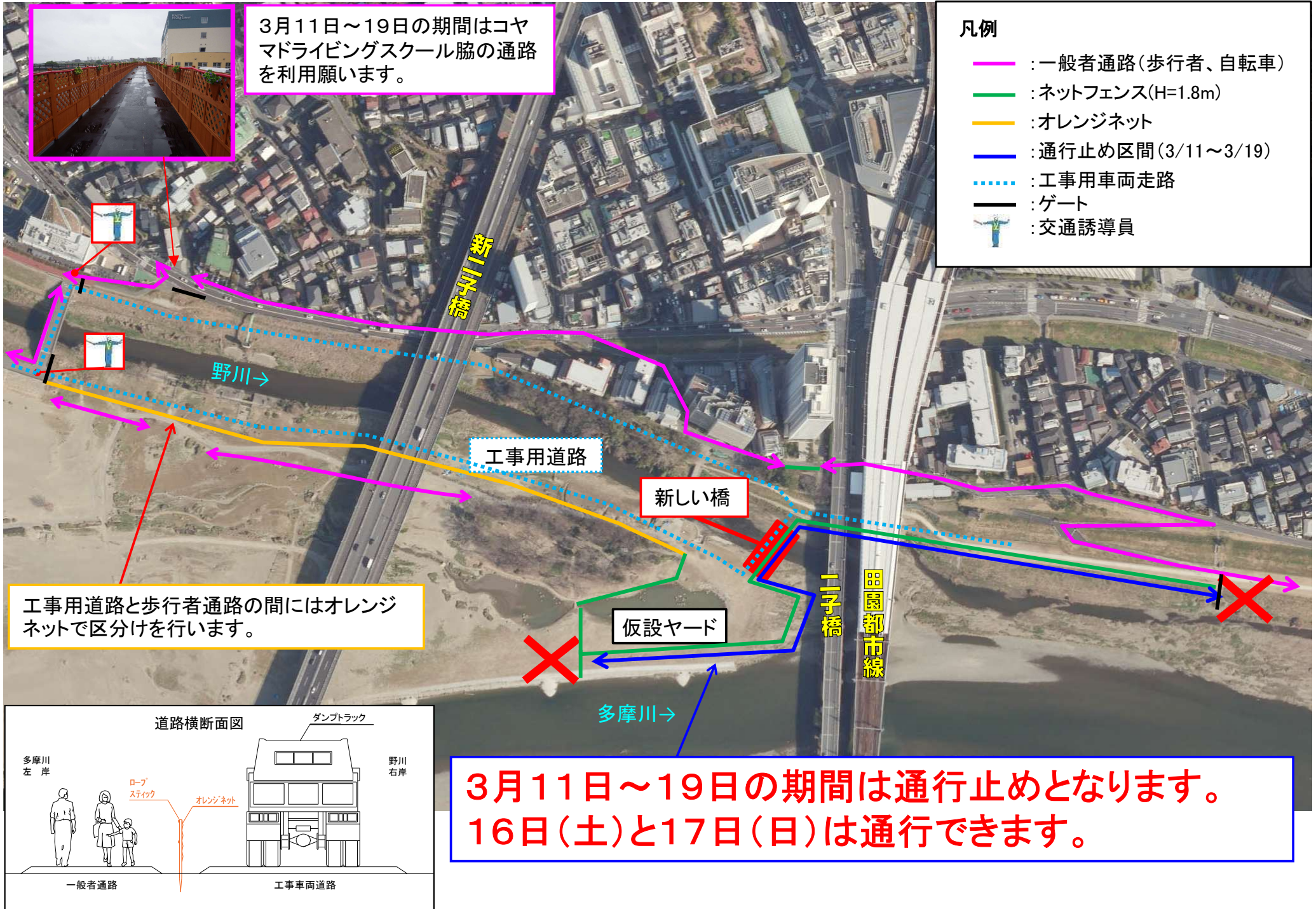
お問い合わせ先

田園調布出張所 03-3721-4288

日本国土開発(株) 03-6447-9525



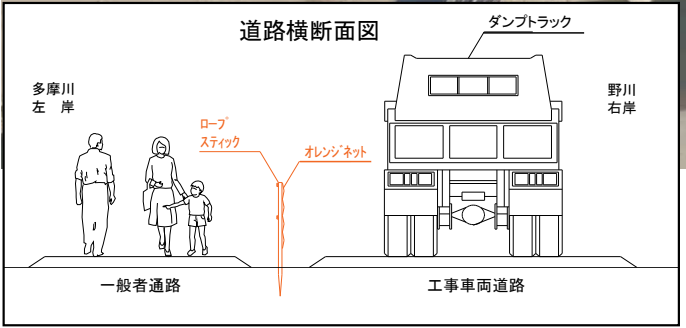
通行止め期間の迂回路 3月11日(月)～3月19日(火)



3月11日～19日の期間はコヤマドライビングスクール脇の通路を利用願います。

- 凡例
- : 一般者通路(歩行者、自転車)
 - : ネットフェンス(H=1.8m)
 - : オレンジネット
 - : 通行止め区間(3/11～3/19)
 - ⋯ : 工事用車両走路
 - : ゲート
 - : 交通誘導員

工事用道路と歩行者通路の間にはオレンジネットで行います。



**3月11日～19日の期間は通行止めとなります。
16日(土)と17日(日)は通行できます。**