

関東TEC—FORCE 活動通信

R6.1.1石川県能登地震による体制(応援)
NO.35【令和6年1月20日(土)】

関東地方整備局は、令和6年能登半島地震による災害に伴う自治体等への支援として1月3日から活動しています。1月19日は61名で、石川県珠洲市内等での被災状況調査等を実施しました。

総合司令班



(北陸地方整備局での活動状況)



(北陸地方整備局での活動状況)

被災状況調査班(道路)



(能登町内での被災状況調査)



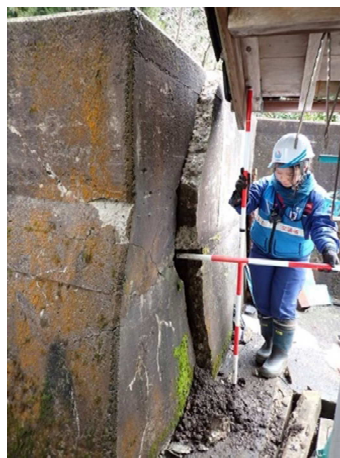
(志賀町内での被災状況調査)

被災状況調査班(Car-SAT)



(輪島市内での被災状況調査)

被災状況調査班(砂防)



(穴水町内での被災状況調査)



(穴水町内での被災状況調査)

応急対策班(照明)



(富山防災センター)

高度技術指導班(水道)



(珠洲市内での給水活動)

被災状況調査班(被災建築物応急危険度判定)



(珠洲市内での被災状況調査)

災害対応協力業者

- ・ ムサシ興発株式会社
- ・ 日の丸ディーゼル株式会社
- ・ NX商事株式会社長野工場
- ・ 川上建設株式会社
- ・ 株式会社ケイミックス
- ・ 日本ロード・メンテナンス株式会社
- ・ 日本ハイウェイ・サービス株式会社
- ・ スバル興業株式会社
- ・ 株式会社キムラ
- ・ 株式会社大森工務所
- ・ 日掃工業株式会社
- ・ 日建連（大成建設株式会社）
- ・ 新日本ロードメンテナンス株式会社
- ・ 株式会社セノン
- ・ 株式会社ケーネス