

国道16号（下り）狭山市上奥富地先にて発生した車両事故 に伴い損傷の可能性がある歩道橋（上奥富横断歩道橋）の 通行止めについて（第2報）

国道16号（下り）狭山市上奥富地先にて発生した車両事故に伴い歩道橋（上奥富横断歩道橋）が損傷した可能性があるため、歩道橋の構造・通行上の安全性を確認するため緊急点検を実施致しました。

緊急点検を行った結果、歩道橋の構造上の安全性は確認できましたが、損傷した箇所の撤去・応急復旧等を実施するため歩道橋の通行止めを継続致しますのでお知らせします。通行上の安全性が確認できるまで歩道橋が利用できませんので、近くの横断歩道にて迂回をお願いします。

ご不便、ご迷惑をおかけしますがご理解とご協力をお願い致します。

- 日時 令和6年1月18日 20時05分 事故車両撤去完了。車道（下り線）通行止め解除。
歩道橋の緊急点検開始。
21時00分 歩道橋の緊急点検終了。
※通行止め解除時間については別途お知らせ致します。

- 場所 国道16号（埼玉県狭山市上奥富地先）上奥富横断歩道橋（上奥富（中）交差点）

■備考

最新の状況は大宮国道事務所ホームページにてご確認ください。

(<https://www.ktr.mlit.go.jp/oomiya/>)

<問い合わせ先>

国土交通省 関東地方整備局 大宮国道事務所

電話：048-669-1200（代表）

副所長（技） 木住野 誠（きずみの まこと）（内線：205）

管理第二課 課長 富吉 正幸（とみよし まさゆき）（内線：441）

位置図



現地写真

事故状況

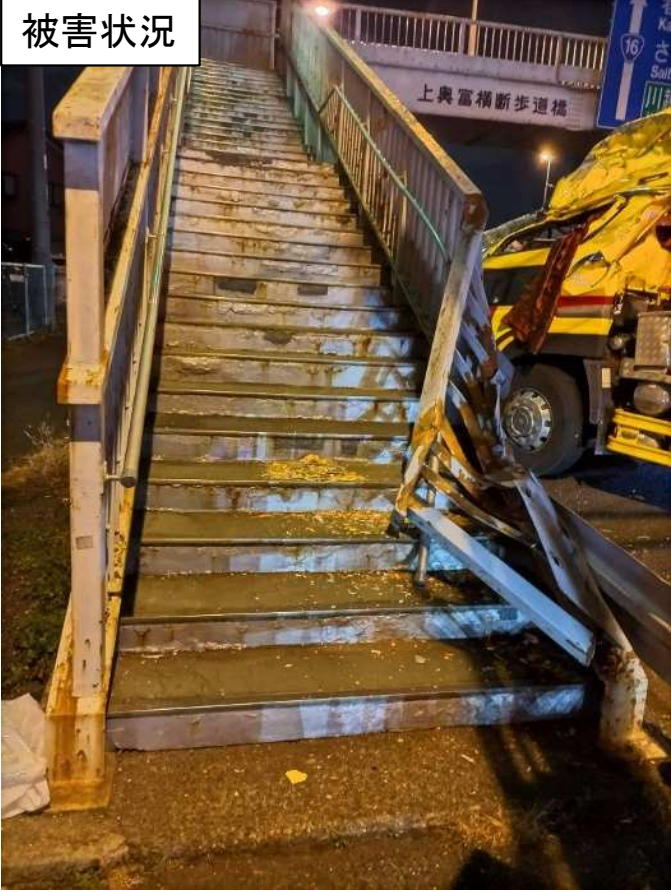


事故状況



現地写真

被害状況



被害状況



歩道橋通行止め実施状況

