

多摩川ゴミマップ

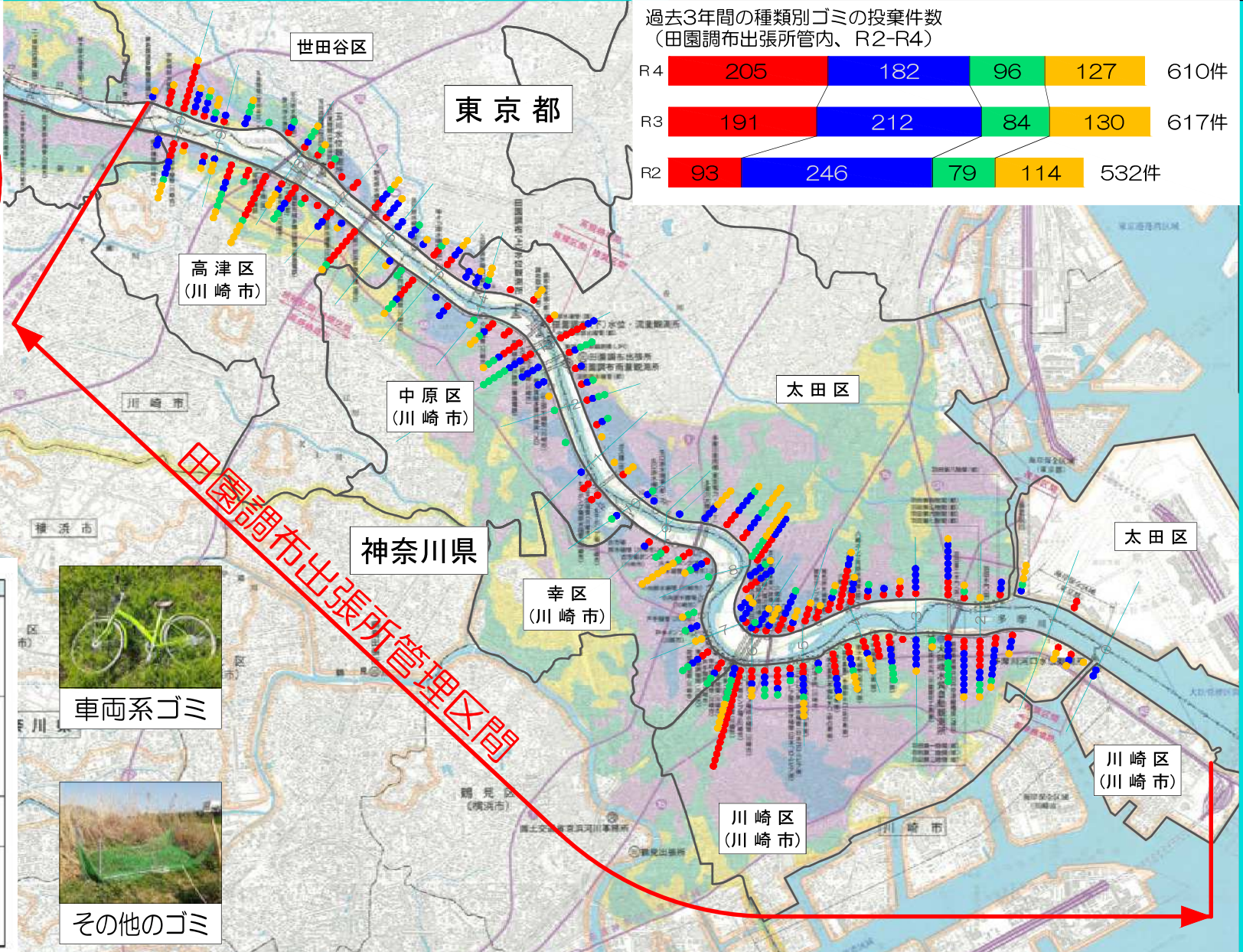
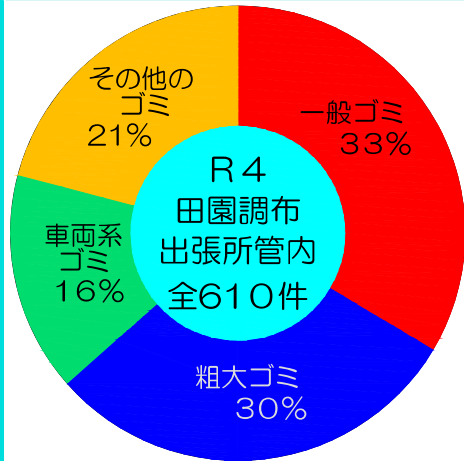
田園調布出張所

河川監視員が確認したゴミ投案件数

令和4年4月

～令和5年3月

610件



過去3年間の種類別ゴミの投案件数
(田園調布出張所管内、R2-R4)

区	一般ゴミ	粗大ゴミ	車両系ゴミ	その他のゴミ	合計
R4	205	182	96	127	610件
R3	191	212	84	130	617件
R2	93	246	79	114	532件

凡例(ゴミの種類)

種類	色	具体的なゴミの種類
一般ゴミ	赤	① 生ゴミ、本、雑誌、新聞、衣類、靴、紙ゴミ、ビニール類、家庭用プラスチックゴミ、発泡スチロール、空き缶、紙パック、食品トレー、食器、陶器、ガラス製品等の一般から排出されるゴミ ② レジャーを伴ったレジャーゴミ (例: パーベキュー等の残骸、弁当の残等)
粗大ゴミ (廃車含む)	青	① テレビ、冷蔵庫、電子レンジ等の家電製品 ② タンス、ベッドマットレス、収納ボックス、物置、布団、じゅうたん等の家具類 ③ 便座、ペーパーカー等、台車、スーツケース、ゴルフバッグ、パーベキュー台の粗大ゴミ ④ 金属ボックス、ドラム缶、生活用資機材等
車両系ゴミ	緑	① 自動車本体 ② オートバイ、スクーター、自転車、タイヤ等の自動車部品
その他のゴミ	黄	① 上記の分類に属さないもの ② 消化器、ガソリン、スプレー空き缶、土砂、玉砂、土のう、ブロック等建築廃材、ポリ缶、ポリバケツ ③ 塩化カルシウム、被覆線、防護カバー、一斗缶、ガスバーナー、ガスボンベ、燃料タンク、ネズミ籠、鋼材、建築廃材、大谷石、断熱材、破損ボード

