



近隣にお住まいの皆様へ

国道6号新宿4丁目・金町4丁目歩道橋撤去工事のお知らせ

令和5年11月
首都国道事務所 市川国道出張所

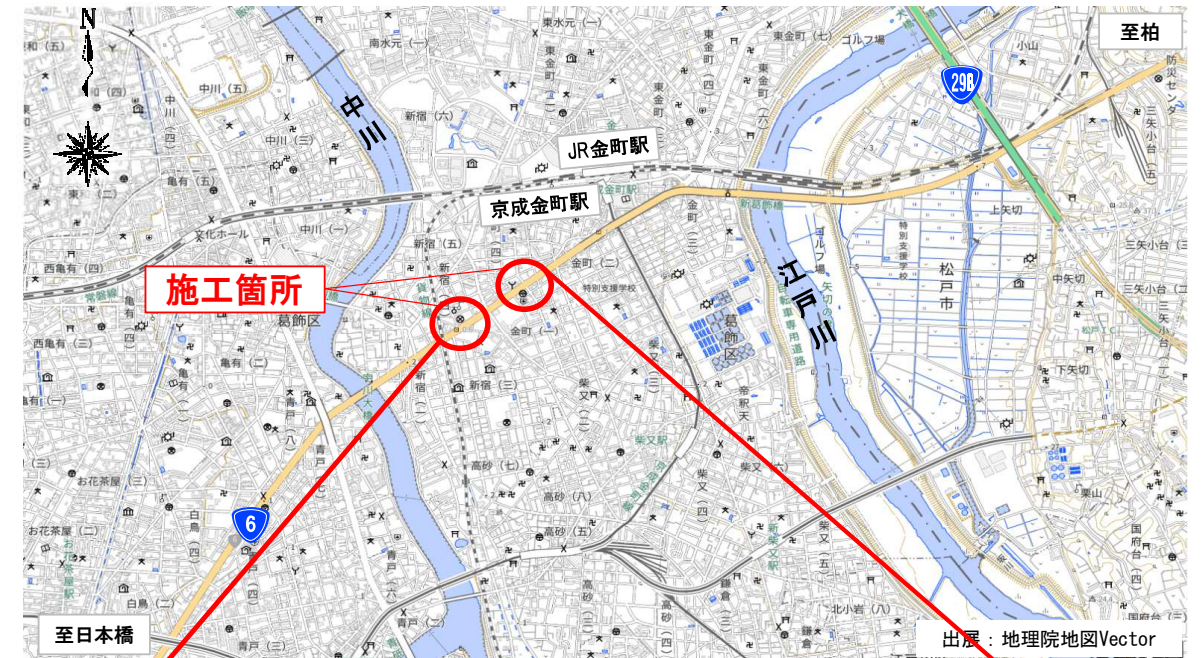
～「夜間交通規制」と「夜間通行止め」を行います～

国道6号葛飾区新宿及び金町地区において、横断歩道橋の撤去工事を行います。これにより、国道6号の「夜間交通規制」と「夜間通行止め」を行います。その際は周辺の道路へ迂回をお願いします。また、撤去に伴い歩道橋が閉鎖されるため利用ができなくなります。

工事期間中は歩行者、一般車両への安全第一に作業を進めてまいりますので、地域のみなさまにはご不便、ご迷惑をお掛け致しますが、ご理解とご協力をお願い致します。

1. 工事名：R4国道357号塩浜立体海側橋梁他上部その1工事
(国道6号葛飾区新宿及び金町地区横断歩道橋の撤去工事)
2. 工事場所：国道6号 新宿4丁目及び金町4丁目歩道橋
葛飾区新宿4丁目～金町4丁目地先
3. 工事期間：令和6年1月上旬(予定)～令和6年2月下旬(予定)
※悪天候の場合は作業を実施しないことがあります。
4. 工事内容：歩道橋の撤去工事
5. 歩道橋の閉鎖：新宿4丁目歩道橋 令和6年1月9日(火)夜間23:00から
金町4丁目歩道橋 令和6年1月29日(月)夜間23:00から
6. 夜間交通規制：
規制時間：夜間23:00～翌5:00
規制内容：夜間通行規制 令和6年1月9日(火)～令和6年2月18日(日)(予定)
夜間通行止め 令和6年1月22日(月)、2月12日(月)
午前1:00～午前1:30(予定)
通行規制図(2/5)参照
※悪天候の場合は令和6年1月29日(月)、2月19日(月)に順延する場合があります。
迂回路：車道迂回路図(3/5～5/5)参照
7. 発注者：国土交通省 関東地方整備局 首都国道事務所
市川国道出張所:047-328-5304
8. 施工者：JFEエンジニアリング株式会社
現場事務所：047-314-5568
現場代理人：間遠 090-7179-5302

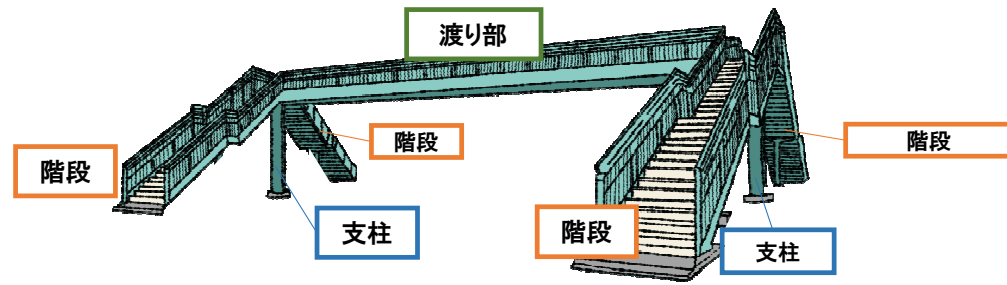
【現場周辺地図】



【現場付近詳細地図】



撤去作業手順



STEP1
事前準備作業

階段周りにフェンスを設置するなど、撤去作業の準備をします

STEP2
階段撤去作業

階段を渡り部から切り離し、1つずつ撤去します。

STEP3
渡り部撤去作業

渡り部を支柱から切り離し、一度道路上に仮置きしたのち、2つに切断し撤去します。

STEP4
支柱撤去作業

支柱を根元部分で切断し、1つずつ撤去します。

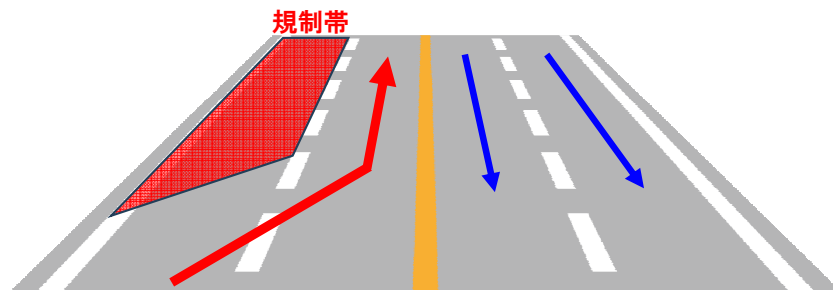
交通規制を伴う作業（夜間）		令和6年1月												令和6年2月										
作業内容	規制方法	9	10	11	13	14	15	20	21	22	27	28	29	30	31	3	4	10	11	12	13	17	18	19
		火	水	木	土	日	月	土	日	月	土	日	月	火	水	土	日	土	日	月	火	土	日	月
STEP1 事前準備作業	夜間1車線規制（23時～翌朝5時）		■	■									■	■										
STEP2 階段撤去作業	夜間2車線規制（23時～翌朝5時）				■	■		■								■		■						
STEP3 渡り部撤去作業	夜間2車線規制（23時～翌朝5時） 夜間通行止め（深夜1時～1時半）								■	■			■	■					■	■			■	■
STEP4 支柱撤去作業	夜間2車線規制（23時～翌朝5時）											■	■							■		■		

※悪天候などにより、作業日が順延することがあります。

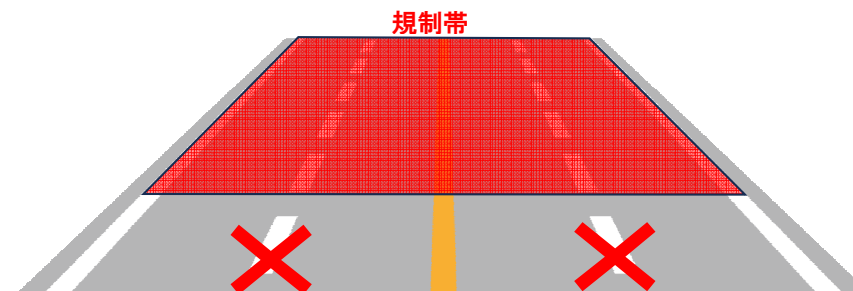
※2車線規制については、特に渋滞等の発生を考慮して、交通量の少ない土日や祝日の夜間に実施予定です。

■ 新宿4丁目歩道橋の作業 ■ 金町4丁目歩道橋の作業 ■ 夜間通行止め

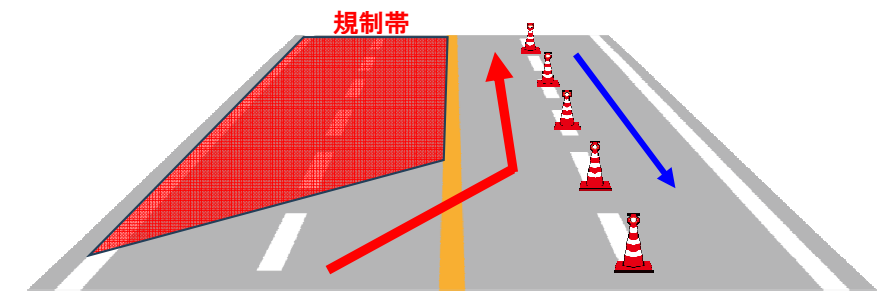
夜間1車線規制【事前準備】
1月9日(火)～11日(木)(予定)



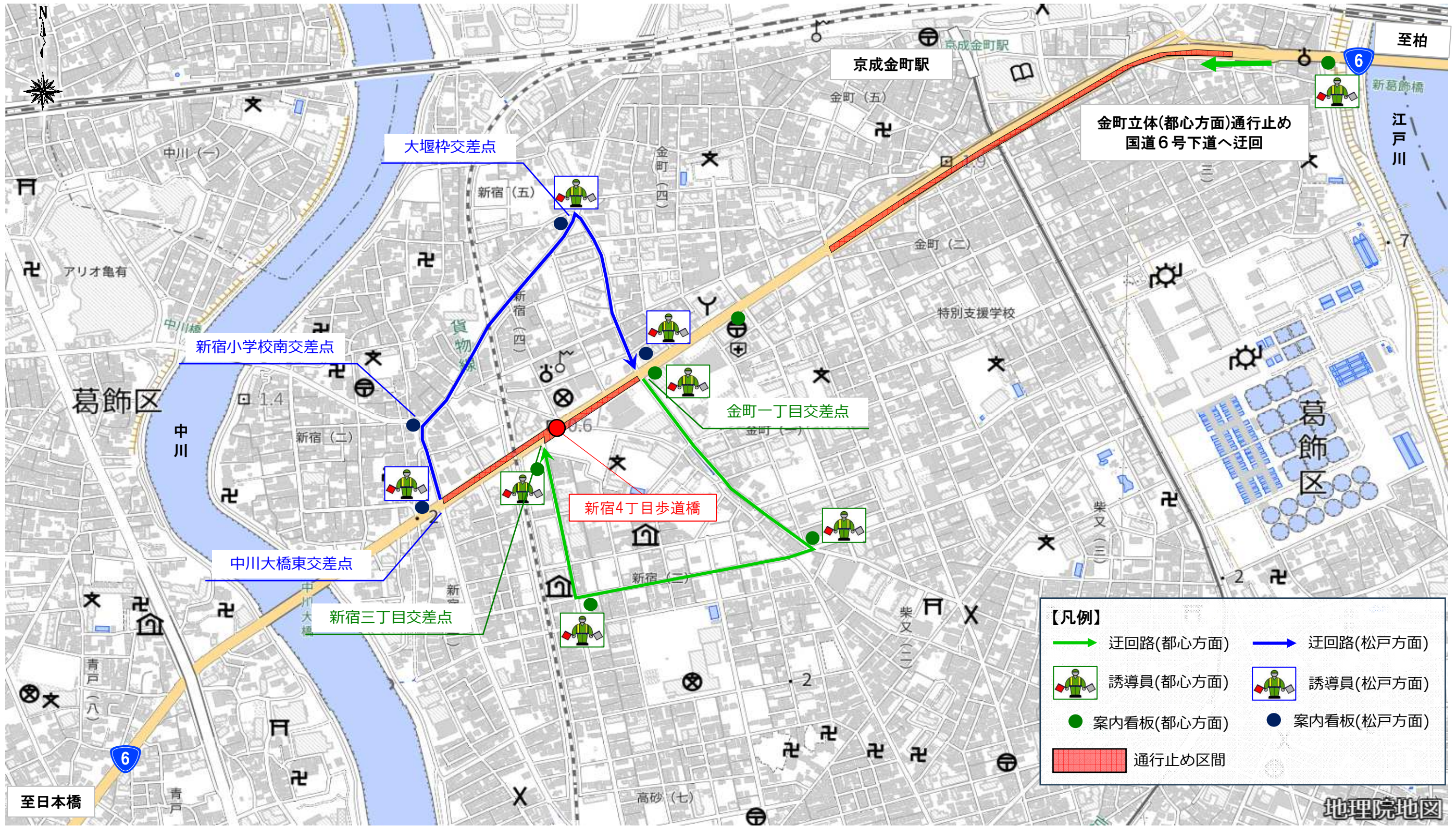
夜間通行止め規制【渡り部撤去】
1月22日(月)、2月12日(月)(予定)



夜間2車線規制【階段撤去・渡り部撤去・支柱撤去】
1月13日(土)～2月18日(日)(予定)



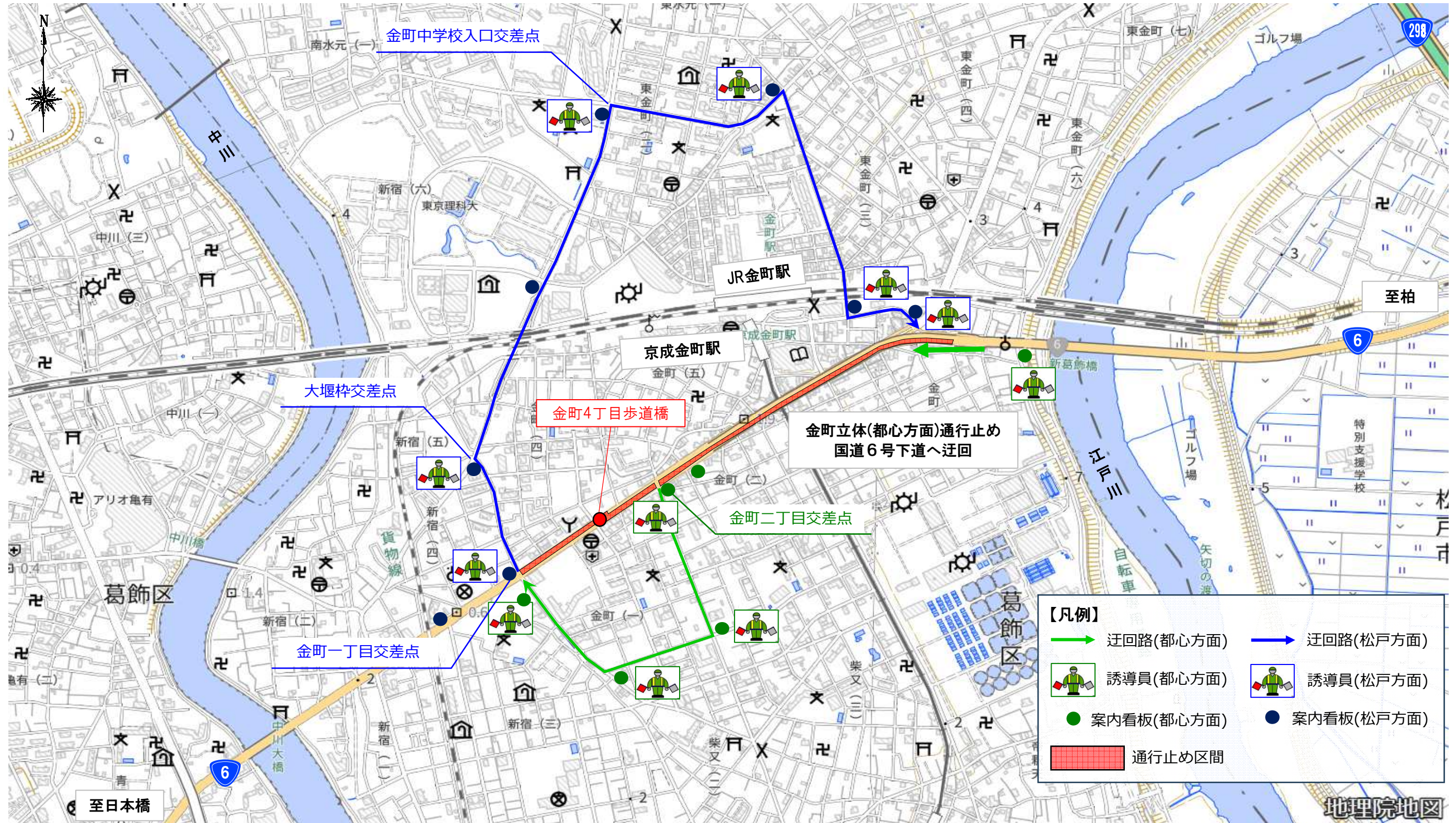
普通車迂回路 新宿4丁目歩道橋撤去に伴う夜間通行止め区間 令和6年1月22日（月）午前1:00～1:30



※歩行者は工事付近の案内看板及び誘導員の指示に従ってください。

出展：地理院地図Vector

普通車迂回路 金町4丁目歩道橋撤去に伴う夜間通行止め区間 令和6年2月12日（月）午前1:00～1:30



※歩行者は工事付近の案内看板及び誘導員の指示に従ってください。

出展：地理院地図Vector

大型車迂回路（新宿4丁目歩道橋撤去・金町4丁目歩道橋撤去） 令和6年1月22日（月）、2月12日（月）午前1:00～1:30

