



がわらばん

令和5年度
Vol. 01

入間川流域緊急治水対策プロジェクトとは？



頑張っています！

荒川水系入間川・越辺川・都幾川では令和元年東日本台風の雨により堤防決壊が発生するなど甚大な被害を受けました。そのため、国・県・市町など地域が連携して①多重防御治水の推進と②減災に向けた更なる取組の推進を図り、社会経済被害の最小化を目指し事業を進めていきます。

プロジェクトの進捗状況はこちら



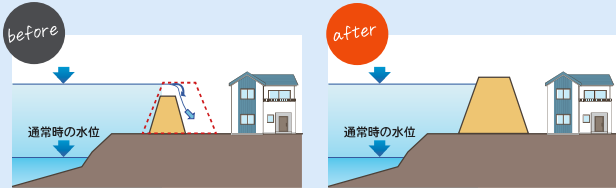
1 多重防御治水の推進

大事なことですね



堤防整備

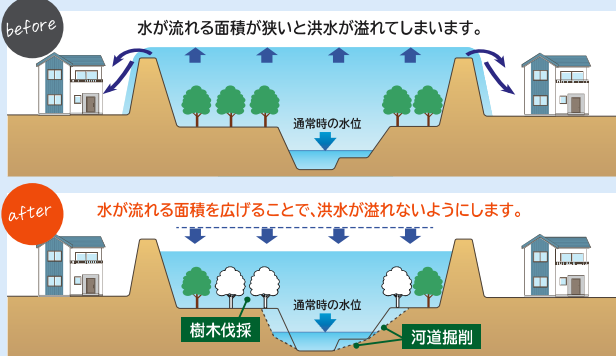
洪水で溢れたり、堤防が壊れたりしないよう、必要な高さや幅を確保します。



※河道内の掘削した土砂も活用して整備します。

河道掘削・樹木伐採

河道掘削や樹木伐採を行い、水が流れる面積を広げることで、水が流れる量を増やし、川の水位を低くします。



入間川流域緊急治水対策プロジェクトMAP



×: 決壊箇所

遊水地整備

流域の遊水機能の確保・向上の取組として、地形や現状の土地利用等を考慮した遊水地の整備を進めていきます。



合流点処理

合流点付近において、支川の溢水・越水軽減、支川流域内における内水浸水の軽減や本川への流水抑制を兼ねた、調節池や排水機場等を組み合わせた対策を進めていきます。



引用：令和元年東日本台風を踏まえた「入間川流域緊急治水対策プロジェクト」より

2 減災に向けた更なる取組の推進



もっと詳しく知りたい！

水位計・河川監視カメラの設置

主に河川の危険箇所を設置。水位や静止画をHPで公表し、より身近な情報を住民に提供。



防災メール

住民に対し、登録制防災メール配信サービス等の登録促進を行う。



避難場所の確保

市町が他機関や民間施設と協定を締結。避難場所を確保し、避難所不足を補う。

プロジェクトの最新情報は荒川上流河川事務所のホームページからご覧いただけます。

本プロジェクトで推進中の入間川・越辺川・都幾川の堤防整備工事、河道掘削工事については、早期整備を目指し鋭意施工中です。



水害から命を守るために

一緒に見ていきましょう!

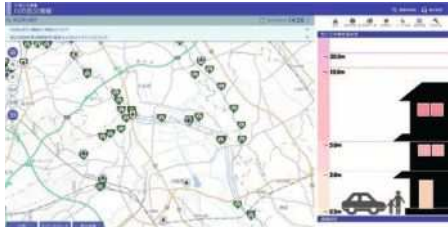


何があるかな?



いざという時にベストな行動ができるよう
身を守るための情報やツールを知っておきましょう

川の防災情報



見てみよう!



気象情報や川の水位の時間変化、河川カメラの映像などの情報を一度に見ることができます。自宅の周りを想定して操作してみましょう。

浸水ナビ



見てみよう!



もしあの堤防が決壊したら…?
場所を選択して決壊した際の浸水の広がりや深さを調べてみましょう。

ハザードマップ



浸水想定区域・避難場所などを示したマップです。災害発生時の避難ルートを検討する時に活用しましょう。



川崎市



坂戸市



東松山市



川島町



水害リスクライン



水害リスクラインで洪水の危険度を確認することができます。まずは、自宅周りの箇所から確認しましょう。

見てみよう!



My Timeline

マイ・タイムライン

マイ・タイムラインを作成することで災害時に適切な行動計画をたてることができます。前もってマイ・タイムラインを作成し、活用していきましょう。

3日前

情報収集

情報収集

氾濫注意情報

避難の準備

氾濫警戒情報

高齢者等避難

氾濫危険情報

避難の実施

避難指示

氾濫発生

氾濫発生情報



雨が強くなってきたら、田んぼや水路の見回りは危険です。



WEBでマイ・タイムラインが作れます。

詳しくはこちら…



雨がやんでも川の水位が高いことがあります。川の水位が低くなるまでは川に近づかないようにしましょう。



国土交通省 関東地方整備局

荒川上流河川事務所

【事業に関するお問合せ】

●流域治水課 荒川緊急治水対策推進室
049-246-6360

【工事に関するお問合せ】

●越辺川出張所 0493-34-3129
●入間川出張所 049-231-0458