

LINEによる道路異状の通報アプリのお知らせ

～1都8県を対象にLINEによる道路緊急ダイヤル(#9910)の運用を開始します～

道路利用者が道路の異状等を発見した場合に、直接道路管理者に通報することができる道路緊急ダイヤル（#9910）について、令和5年11月1日から、1都8県の道路を対象にLINEで通報できるアプリの運用を開始します。

道路緊急ダイヤル（#9910）では、道路の穴ぼこ、路肩の崩壊などの道路損傷、落下物や路面の汚れなど道路の異状を24時間受け付けています。

この度、1都8県の道路を対象に、令和5年11月1日から、LINEによる通報ができるようになります。

聴覚や発話に障がいがあり、音声による通報が困難な方であっても、LINEによる通報が可能となります。通報の流れは、マニュアルを参照して下さい。

夜間・土日祝日の通報は翌営業日の対応となることがあります。お急ぎの場合は、電話による#9910でご連絡ください。

1. 開始日時 令和5年11月1日（水） 12時から
2. 使用方法 スマートフォンアプリケーション「LINE」に「国土交通省道路緊急ダイヤル（#9910）」の友だち追加をしてご利用ください。
3. 機能
 - ・道路の異状に関する通報機能
 - ・メッセージ配信機能
4. 対象エリア 東京都、神奈川県、千葉県、埼玉県、茨城県、栃木県、群馬県、山梨県、長野県の道路（高速道路、国道、県道、市町村道など）
5. その他 対象エリア外は、引き続き電話により道路緊急ダイヤル（#9910）をご利用ください。1都8県でも電話による道路緊急ダイヤル（#9910）は引き続きご利用できます。



友だち登録用2次元バーコード

<問い合わせ先>

関東地方整備局 道路部 道路管理課 管理係
電話：048-601-3151（代表）



国土交通省
LINE
通報アプリ
9910

友だち追加は
二次元コードから



道路の異状を発見したら LINEで通報 #9910

関東甲信1都8県で11月1日から開始!

路面の汚れ



落下物



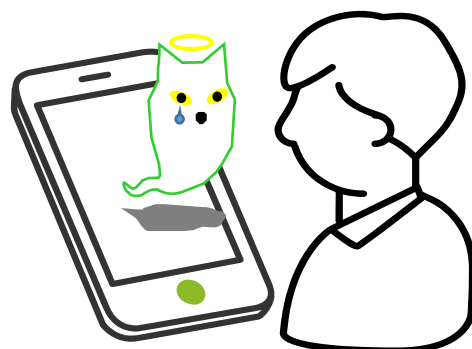
落石・土砂流入等



ガードレール・
標識等の損傷



路面の穴ぼこ・
段差



動物の死骸

■簡単5ステップで通報完了 (LINEトークから道路異状の状態・写真・位置を通報)

①

異状の種類を
選ぶ

②

できごとを
選ぶ

③

写真を送る

④

道路の種類を
選ぶ

⑤

位置情報を
送る

- 事故防止のため、運転中の携帯電話の操作はお止めください。
- 対象エリアは、関東甲信地方1都8県(東京都・神奈川県・千葉県・埼玉県・茨城県・栃木県・群馬県・山梨県・長野県)内のみです。
- 引き続き電話による通報も受け付けています。全国共通#9910(24時間受付・無料)
- 都道府県等が管理する道路について、夜間・土日・祝日は早急に対応できない場合があります。
- 事故情報は、警察(110番)へ連絡してください。