



国土交通省
LINE
通報アプリ
9 9 1 0

友だち追加は
二次元コードから



道路の異状を発見したら LINEで通報 #9910

関東甲信1都8県で11月1日から開始!

路面の汚れ



落下物



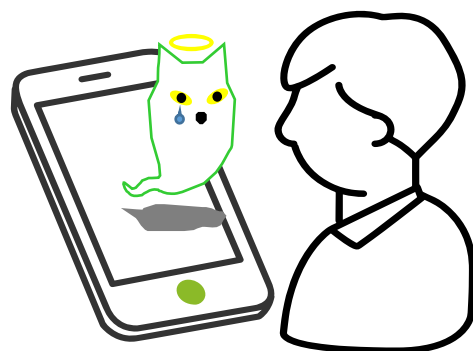
落石・土砂流入等



ガードレール・
標識等の損傷



路面の穴ぼこ・
段差



動物の死骸

■簡単5ステップで通報完了 (LINEトークから道路異状の状態・写真・位置を通報)

①

異状の種類を
選ぶ

②

できごとを
選ぶ

③

写真を送る

④

道路の種類を
選ぶ

⑤

位置情報を
送る

- 事故防止のため、運転中の携帯電話の操作はお止めください。
- 対象エリアは、関東甲信地方1都8県(東京都・神奈川県・千葉県・埼玉県・茨城県・栃木県・群馬県・山梨県・長野県)内のみです。
- 引き続き電話による通報も受け付けています。全国共通#9910(24時間受付・無料)
- 都道府県等が管理する道路について、夜間・土日・祝日は早急に対応できない場合があります。
- 事故情報は、警察(110番)へ連絡してください。