

立退き避難(水平避難)訓練 アクションカード

統括班用



立退き避難(水平避難)訓練 アクションカード

統括班用

訓練完了時間
:

避難行動の意思決定・周知



ミッション

情報班の情報から、必要な意思決定を
実施せよ

- 避難確保計画を確認し、警戒レベル体制への移行などの必要な意思決定を行う。

ミッション

職員及び関係者に必要な情報と避難開始を
周知せよ

- 警戒レベル体制への移行等、必要な情報及び引き渡しの開始を館内放送で職員・利用者に周知する。



立退き避難(水平避難)訓練 アクションカード

統括班用

訓練完了時間
:

問合せの対応



ミッション

問合せに対応せよ

関係機関からの問い合わせの対応を行う。

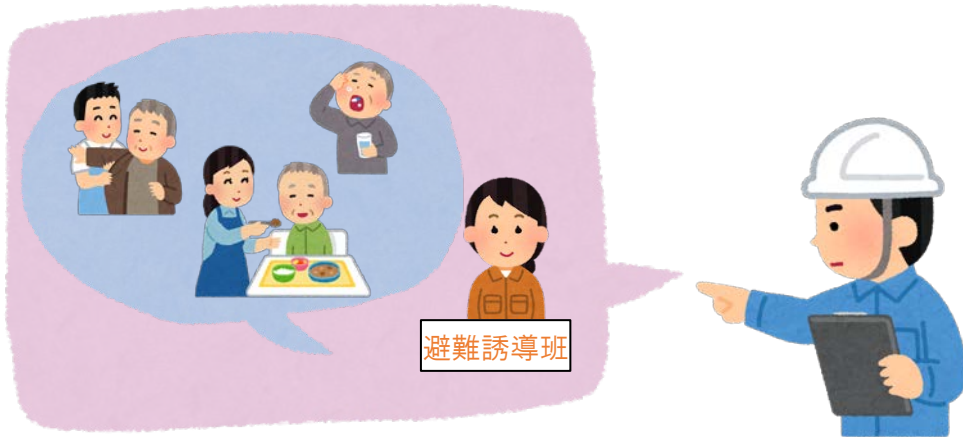


立退き避難(水平避難)訓練 アクションカード

統括班用

訓練完了時間
:

利用者ケアの監督



ミッション

利用者ケアを監督せよ

避難誘導班が行うケアを監督する。



立退き避難(水平避難)訓練 アクションカード

統括班用

訓練完了時間
:

自治体へ避難完了報告



統括班



ミッション

自治体へ避難完了報告をせよ

- 全員の避難を確認したあと、自治体に避難完了報告を行う。
実際に連絡する代わりに、付属資料③「避難訓練記入用紙」
に時刻を記入する。



立退き避難(水平避難)訓練 アクションカード

統括班用

訓練完了時間
:

施設利用者家族へ避難完了報告



ミッション

施設利用者家族へ避難完了報告をせよ

- 全員の避難を確認したあと、利用者家族に避難完了報告を行う。実際に連絡する代わりに、付属資料③「避難訓練記入用紙」に時刻を記入する。

立退き避難(水平避難)訓練 アクションカード

情報班用



立退き避難(水平避難)訓練 アクションカード

情報班用

訓練完了時間
:

情報の確認・報告



ミッション

気象・水位・避難情報を確認せよ

- 気象庁HP等から、大雨の予報を確認する。
(付属資料④「気象情報・河川情報の入手方法」参照)
- 「川の防災情報」から、河川の水位を確認する。
(付属資料④「気象情報・河川情報の入手方法」参照)
- 都道府県の防災ポータルサイトにアクセスして、施設がある地域の避難情報を確認する。

ミッション

統括班に気象情報等を報告せよ

- 避難が必要となる情報(気象情報、洪水予報、避難情報)が入り次第、統括班に報告をする。



情報班用

立退き避難(水平避難)訓練 アクションカード

訓練完了時間
:

利用者へ避難の伝達



情報班



利用者

ミッション

利用者へ避難を伝達せよ

□利用者に、避難の実施を伝える。



立退き避難(水平避難)訓練 アクションカード

情報班用

訓練完了時間
:

他施設への引き渡し要請



ミッション

他施設への引き渡しを要請せよ

□避難先での生活が困難な利用者を引き受け可能な施設に、引き渡しを要請する。

引き渡し先の他施設リスト

- ・
- ・
- ・
- ・
- ・
- ・
- ・

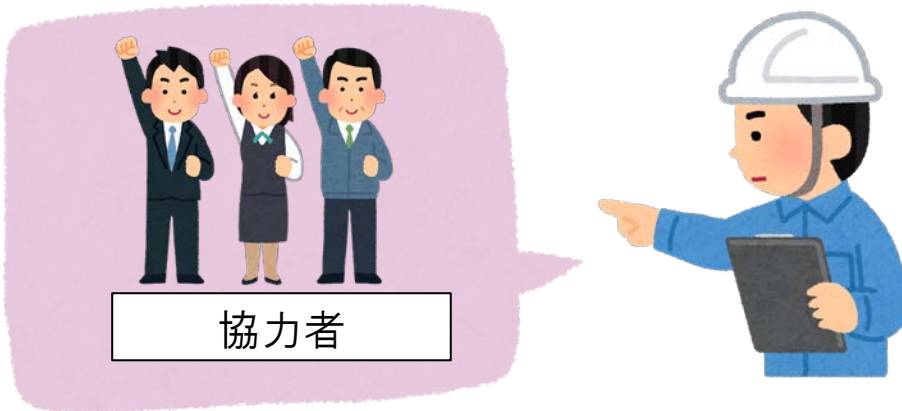


情報班用

立退き避難(水平避難)訓練 アクションカード

訓練完了時間
:

避難支援協力者に依頼



ミッション

避難支援協力者に協力依頼をせよ

□事前にとりまとめられた協力者リストを使用し、協力の依頼を行う。

避難支援協力者リスト

- ・
- ・
- ・
- ・
- ・
- ・
- ・



立退き避難(水平避難)訓練 アクションカード

情報班用

訓練完了時間
:

避難開始時刻を記録



ミッション

避難開始時刻を記入せよ

付属資料③「避難訓練記入用紙」に避難開始時刻を記録する。



情報班用

立退き避難(水平避難)訓練 アクションカード

訓練完了時間
:

避難完了時刻を記録



ミッション

避難完了時刻を記入せよ

付属資料③「避難訓練記入用紙」に避難完了時刻を記録する。

立退き避難(水平避難)訓練 アクションカード

避難誘導班用



立退き避難(水平避難)訓練 アクションカード

避難誘導班用

訓練完了時間

:

避難用備品の準備



避難誘導班

ミッション

避難に必要な備品を準備せよ

避難に使用する備品を準備する。

準備する物品

- ・拡声器
- ・ライト
- ・トランシーバー
- ・
- ・
- ・



立退き避難(水平避難)訓練 アクションカード

避難誘導班用

訓練完了時間
:

避難前集合場所の準備



避難誘導班

ミッション

避難前に集合する部屋の準備をせよ

避難前に一時集合する部屋の準備を行う。



立退き避難(水平避難)訓練 アクションカード

避難誘導班用

訓練完了時間
:

利用者の健康観察



避難誘導班

ミッション

利用者の健康状態を把握せよ

□利用者の健康状態を把握するため、検温や状態観察等のバイタルサインチェックを行う。

観察する事項

- ・顔色
- ・全身状態
- ・体温
- ・脈拍
- ・血圧

・
・
・
・
・



立退き避難(水平避難)訓練 アクションカード

避難誘導班用

訓練完了時間
:

利用者の持ち物準備支援



避難誘導班

ミッション

利用者の持ち物準備を支援せよ

□利用者が避難する際に必要な荷物の準備を手伝う。

準備する物品

- ・食料・飲料
- ・薬
- ・保険証、貴重品
- ・着替え(三日分など)
- ・懐中電灯
- ・携帯・充電器
- ・マスク
- ・体温計、消毒液など
- ・
- ・
- ・
- ・



立退き避難(水平避難)訓練 アクションカード

避難誘導班用

訓練完了時間
:

利用者の避難準備



避難誘導班

ミッション

利用者へ食事を提供せよ

利用者へ食事の提供を行う。必要に応じて、食事の支援を行う。

ミッション

利用者へ投薬せよ

必要な利用者へ投薬を行う。

ミッション

利用者避難の際の服装へ着替えの支援をせよ

着替えや貴重品など、帰宅に必要な準備を手伝う。



立退き避難(水平避難)訓練 アクションカード

避難誘導班用

訓練完了時間
:

浸水対策の実施



ミッション

浸水対策を実施せよ

□ 止水板設置や、下水逆流防止等、施設の浸水対策を実施する。



立退き避難(水平避難)訓練 アクションカード

避難誘導班用

訓練完了時間
:

避難前集合・整列



避難誘導班

ミッション

集合の後、整列せよ

点呼で把握がしやすいよう、集合の後、整列を行う。

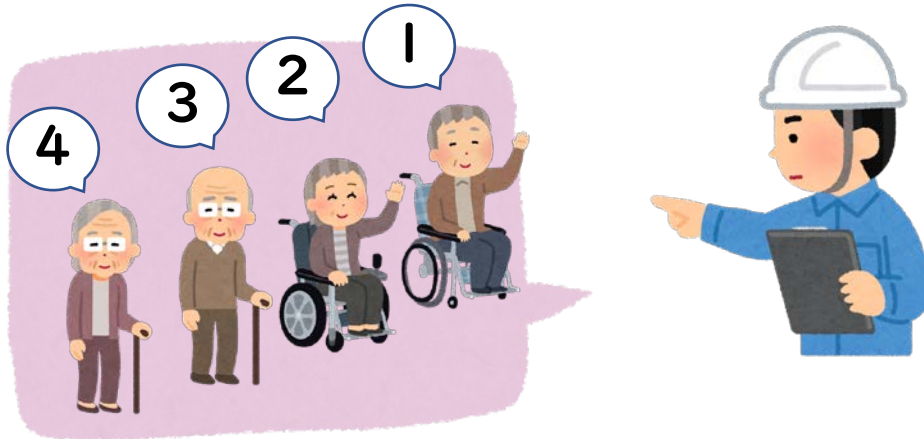


立退き避難(水平避難)訓練 アクションカード

避難誘導班用

訓練完了時間
:

点呼の実施（人数確認の実施）



ミッション

利用者の点呼を実施せよ

- 避難時の利用者把握のため、付属資料②「利用者リスト」を使用し、点呼を実施する。

ミッション

引き渡していない利用者数を把握せよ

- 立ち退き避難前に引き渡しを行う場合は、利用者家族に引き渡しを行っていない利用者数を把握する。

ミッション

施設内残留者の有無を確認せよ

- 点呼とあわせて、施設内に残っている人がいないか確認する。



立退き避難(水平避難)訓練 アクションカード

避難誘導班用

訓練完了時間
:

利用者の施設内移動



避難誘導班

ミッション

利用者を施設内から車両まで移動せよ

- 自らが担当する利用者に声をかけ、施設内移動を行う。
- 避難前にトイレを済ませる。



立退き避難(水平避難)訓練 アクションカード

避難誘導班用

訓練完了時間
:

避難先への持ち出し品の運搬



避難誘導班

ミッション

持出品を運搬せよ

避難先へ持ち出す物品の運搬を行う。

準備する物品

- ・食料・飲料
- ・救急箱
- ・
- ・
- ・
- ・

- ・
- ・
- ・
- ・
- ・



立退き避難(水平避難)訓練 アクションカード

避難誘導班用

訓練完了時間
:

移動車両への移動



避難誘導班

ミッション

利用者を移動車両へ移動せよ

利用者の状況に合わせて、移動車両まで移動する。



立退き避難(水平避難)訓練 アクションカード

避難誘導班用

訓練完了時間
:

避難所まで移動



避難誘導班

ミッション

利用者を避難所まで移動させよ

- 利用者を避難所まで移動させる。
- 必要に応じて、施設と避難所を往復する。



立退き避難(水平避難)訓練 アクションカード

避難誘導班用

訓練完了時間

:

避難後集合・整列



避難誘導班

ミッション

集合の後、整列せよ

□点呼で把握がしやすいよう、集合の後、整列を行う。



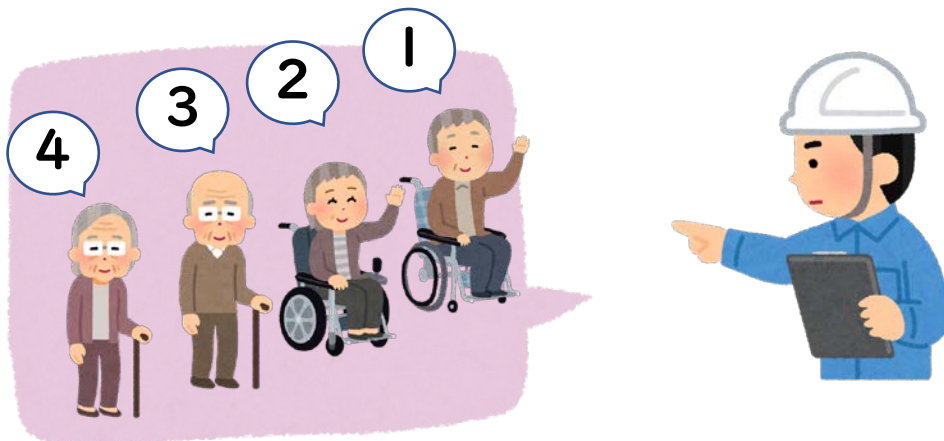
立退き避難(水平避難)訓練 アクションカード

避難誘導班用

訓練完了時間

:

点呼の実施（人数確認の実施）



ミッション

利用者の点呼を実施せよ。

- 避難後、利用者把握のため、付属資料②「利用者リスト」を使用し、点呼を実施する。



立退き避難(水平避難)訓練 アクションカード

避難誘導班用

訓練完了時間

:

利用者の状況把握



ミッション

けが人の有無を確認せよ

けが人がいないか確認する。

ミッション

利用者のケアをせよ

利用者が食事をする際のサポートを行う。投薬やトイレ、着替えなど、利用者に必要なケアを行う。



立退き避難(水平避難)訓練 アクションカード

避難誘導班用

訓練完了時間

:

利用者の健康観察



避難誘導班

ミッション

利用者の健康状態を把握せよ

- 利用者の健康状態を把握するため、検温や状態観察等のバイタルサインチェックを行う。
- 必要に応じて、緊急搬送の手配をする。

観察する事項

- ・顔色
- ・全身状態
- ・体温
- ・脈拍
- ・血圧

・
・
・
・
・



立退き避難(水平避難)訓練 アクションカード

避難誘導班用

訓練完了時間
:

避難完了を統括班に報告



避難誘導班



統括班



ミッション

避難完了を統括班に報告せよ

避難誘導班は、避難完了を統括班に報告する。