

避難準備訓練
アクションカード

統括班用



避難準備訓練

アクションカード

統括班用

訓練完了時間
:

防災体制の立ち上げ



ミッション

防災体制を立ち上げよ

- 避難に向けての防災体制を立ち上げる。



避難準備訓練

アクションカード

統括班用

訓練完了時間
:

参集の決定と参集



統括班



統括班班長以外

ミッション

職員の参集を指示せよ

 統括班は、参集を決定する。ミッション

班長は、緊急連絡網等で参集メールを発信せよ

 警戒レベル2~4相当の気象情報を想定し、統括班の班長が、職員に対し参集メールを発信する。(職員は自宅から参集することを前提とするため、始業1時間以上前に発信することを推奨)



統括班用

避難準備訓練

アクションカード

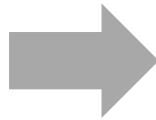
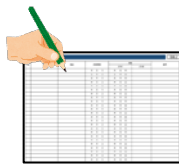
訓練完了時間

:

点呼の実施



統括班



職員

ミッション

参集した職員の点呼を実施せよ

- 統括班は、参集した職員の点呼を取る。
- 合わせて、訓練参加者名簿等に参集にかかった時間を記録し、職員の参集所要時間を把握する。



統括班用

避難準備訓練

アクションカード

訓練完了時間
:

班の役割の確認



統括班

ミッション

班の役割を確認せよ

- 今回の訓練で想定される気象情報において、所属する班がこの後どのような業務を行うか確認する。



避難準備訓練

アクションカード

統括班用

訓練完了時間

:

施設の休業判断

ミッション

施設休業の判断をせよ

 通所施設は、施設休業の判断を行う。



避難準備訓練

アクションカード

統括班用

訓練完了時間

:

不在職員への応援要請

ミッション

不在職員に応援要請をせよ

 参集対象ではない職員に、応援要請を行う。



避難準備訓練

アクションカード

統括班用

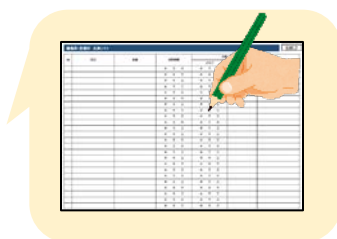
訓練完了時間

:

備品・資機材の準備



統括班

ミッション

班の担当の備品・資機材を点検せよ

- 担当する備品・資機材の保管場所へ移動し、必要事項を確認する。
- 備品・資機材点検リストがあれば活用し、品目・数量・消費期限等を確認する。
- 資機材を浸水しない上階まで移動する。

避難準備訓練
アクションカード

情報班用



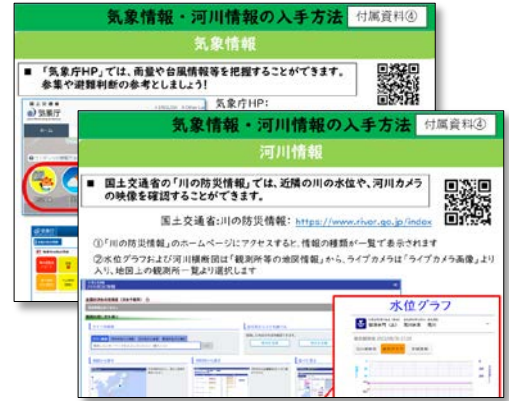
情報班用

避難準備訓練 アクションカード

訓練完了時間

:

情報の把握



ミッション

気象情報を把握せよ

- 気象庁HP等から、大雨の予報を確認する。
(付属資料④「気象情報・河川情報の入手方法」参照)

ミッション

水位情報を把握せよ

- 「川の防災情報」から、河川の水位を確認する。
(付属資料④「気象情報・河川情報の入手方法」参照)



情報班用

避難準備訓練

アクションカード

訓練完了時間
:

参集情報の入手・伝達



班長

統括班



統括班班長以外

ミッション

参集メールを受信したら、直ちに参集せよ

- 参集メールを受信したら、事前に決めた手段で参集する。
- ただし、気象状況等を考慮し、参集に危険が及ぶ場合は、施設へ連絡を取り、指示を仰ぐ。



情報班用

避難準備訓練

アクションカード

訓練完了時間

:

班の役割の確認



情報班

ミッション

班の役割を確認せよ

- 今回の訓練で想定される気象情報において、所属する班がこの後どのような業務を行うか確認する。



情報班用

避難準備訓練

アクションカード

訓練完了時間

:

施設休業の周知

ミッション

外来診療中止の掲示・広報を実施せよ

- 受診予定者に向けて、外来診療中止を掲示・広報等で広く周知する。

ミッション

通所者へ連絡せよ

- 施設休業の有無を、通所者へ連絡を行う。



情報班用

避難準備訓練

アクションカード

訓練完了時間

:

来所者への対応

ミッション

来所した近隣住民への対応をせよ

- 避難可能場所として施設に集まった住民への対応を行う。
- 必要に応じて、近隣の避難所を伝える。



情報班用

避難準備訓練

アクションカード

訓練完了時間
:

地域住民への事前協力依頼



協力者

ミッション

地域住民へ協力依頼をせよ

□事前に協力を要請していた地域住民協力者のリストを参考に、該当住民へ、施設利用者の避難誘導の協力を呼び掛ける。



情報班用

避難準備訓練

アクションカード

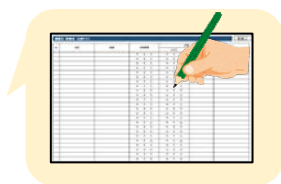
訓練完了時間

:

備品・資機材の準備



情報班

ミッション

班の担当の備品・資機材を点検せよ

- 担当する備品・資機材の保管場所に移動し、必要事項を確認する。
- 備品・資機材点検リストがあれば活用し、品目・数量・消費期限等を記録する。
- 資機材を浸水しない上階まで移動する。



情報班用

避難準備訓練

アクションカード

訓練完了時間

:

施設周辺の確認

ミッション

施設周辺の状況を把握せよ

 危険がなければ、施設周辺に異常がないかを確認する。

避難準備訓練
アクションカード

避難誘導班用



避難準備訓練

アクションカード

避難誘導班用

訓練完了時間

:

参集情報の入手・伝達



統括班



職員

ミッション

参集メールを受信したら、直ちに参集せよ

- 参集メールを受信したら、事前に決めた手段で参集する。
- ただし、気象状況等を考慮し、参集に危険が及ぶ場合は、施設へ連絡を取り、指示を仰ぐ。



避難準備訓練

アクションカード

避難誘導班用

訓練完了時間

:

班の役割の確認



避難誘導班

ミッション

班の役割を確認せよ

- 今回の訓練で想定される気象情報において、所属する班がこの後どのような業務を行うか確認する。



避難準備訓練

アクションカード

避難誘導班用

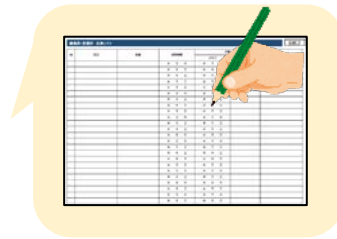
訓練完了時間

:

備品・資機材の準備



避難誘導班

ミッション

班の担当の備品・資機材を点検せよ

- 担当する備品・資機材の保管場所に移動し、必要事項を確認する。
- 備品・資機材点検リストがあれば活用し、品目・数量・消費期限等を記録する。
- 移動車両の確保のため、福祉車両やレンタカー店舗へ連絡する。
- 資機材を浸水しない上階まで移動する。
- 浸水する場所にある車を非浸水地域まで移動する。



避難準備訓練

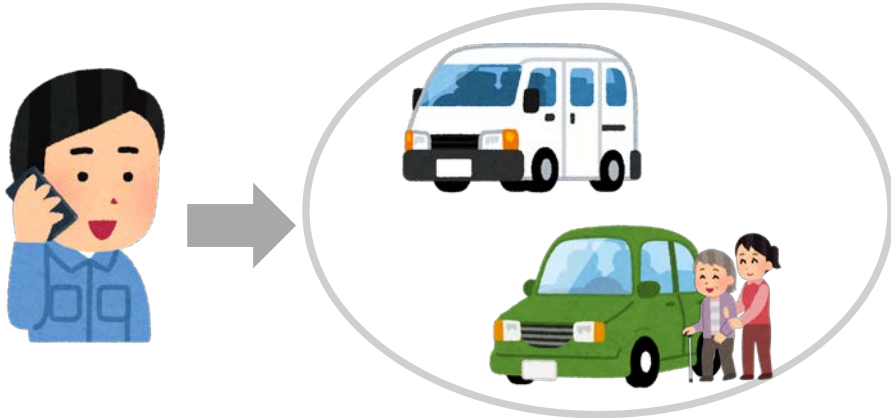
アクションカード

避難誘導班用

訓練完了時間

:

移動車両の手配

ミッション

移動車両を手配せよ

 利用者の避難に使用する移動車両の手配を行う。



避難準備訓練

アクションカード

避難誘導班用

訓練完了時間

:

車両の移動

ミッション

車両を高台へ移動せよ

 避難に使用しない車両を高台に移動する。



避難準備訓練

アクションカード

避難誘導班用

訓練完了時間

:

グループ分け（避難方法別）

ミッション

避難に応じてグループ分けせよ

- 避難先別（垂直避難・水平避難・引き渡し）及び移動方法別（徒歩・車両）にグループ分けを行う。



避難準備訓練

アクションカード

避難誘導班用

訓練完了時間

:

浸水対策の実施

ミッション

浸水対策を実施せよ

- 止水板設置や、下水逆流防止等、施設の浸水対策を実施する。



避難準備訓練

アクションカード

避難誘導班用

訓練完了時間

:

一般避難者用スペース確保

ミッション

一般避難者の受け入れ準備をせよ

- 施設が避難所に指定されている場合、避難者の受け入れ準備を行う。



避難準備訓練

アクションカード

避難誘導班用

訓練完了時間

:

避難前集合場所の準備

ミッション

避難前集合場所の準備

避難前に一時集合する部屋の準備を行う。



避難準備訓練

アクションカード

避難誘導班用

訓練完了時間

:

利用者の避難準備支援



避難誘導班

ミッション

利用者が避難できるように、準備をせよ

- 担当する利用者の非常持ち出し品を準備する。
- 入浴時間の調整を行う。
- 利用者に提供する食事を準備する。
- 外出用の服の準備を行う。



避難準備訓練

アクションカード

避難誘導班用

訓練完了時間

:

入浴・食事の時間調整



避難誘導班

ミッション

事前に入浴・食事を済ませよ

- 利用者の入浴の支援を行う。
- 利用者の食事の支援を行う。