

# 迂回路切替のお知らせ

7月3日（月）～10月中旬（予定）まで

田園都市線下の迂回路については築堤工事の施工を行うため  
**迂回路が変更** となります。

ご不便をおかけしますが、ご理解ご協力よろしくお願いいたします。

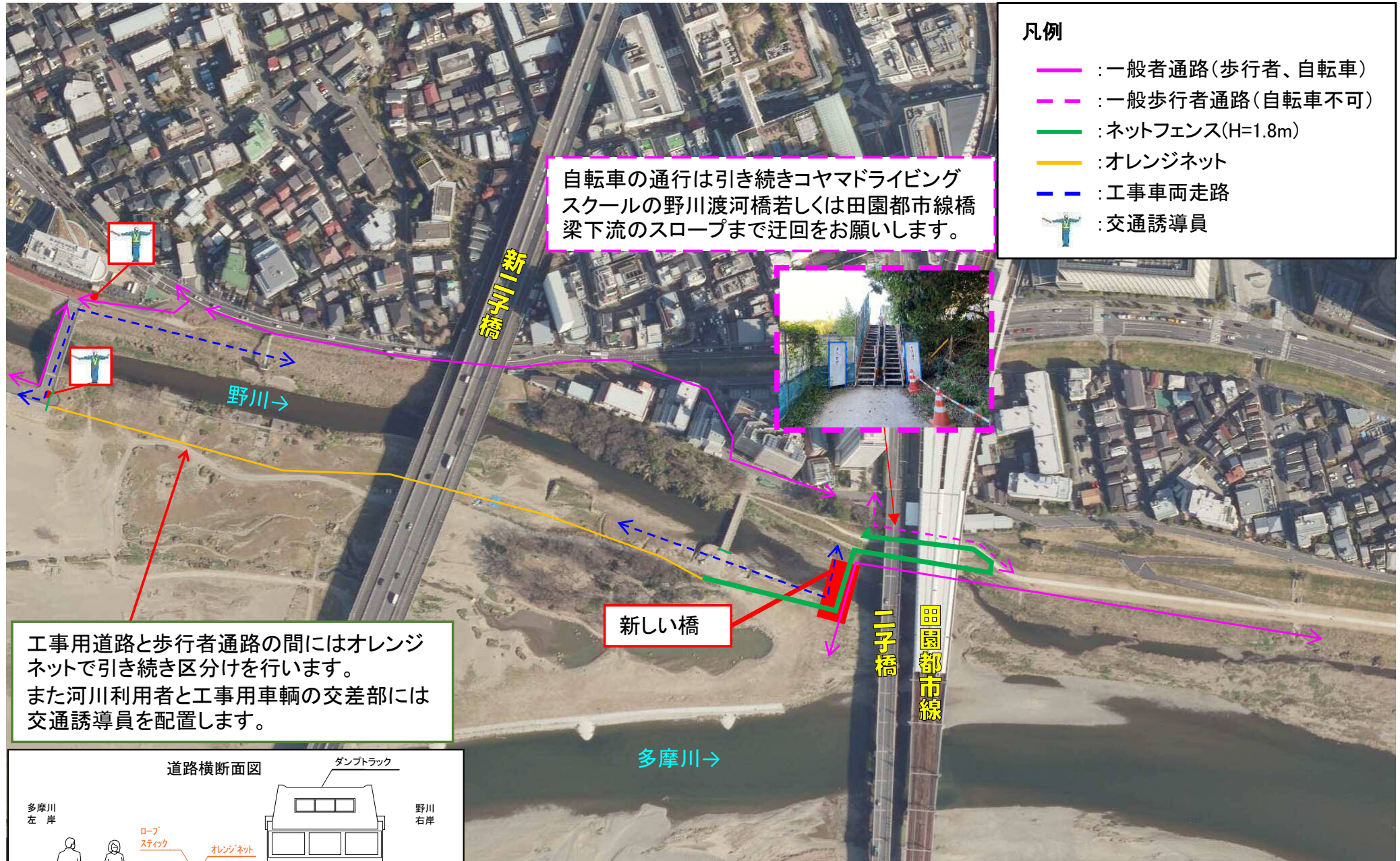
お問い合わせ先

田園調布出張所 03-3721-4288

日本国土開発(株) 03-6447-9525



# 7月2日までの導線

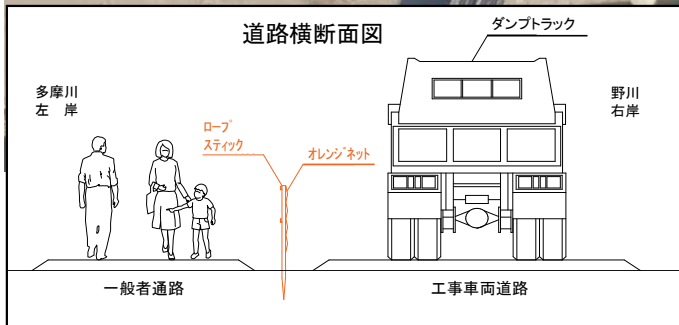


自転車の通行は引き続きコヤマドライビング  
スクールの野川渡河橋若しくは田園都市線橋  
梁下流のスロープまで迂回をお願いします。

## 凡例





- : 一般者通路(歩行者、自転車)
- - - : 一般歩行者通路(自転車不可)
- : ネットフェンス(H=1.8m)
- : オレンジネット
- - - : 工事車両走路
- : 交通誘導員

工所用道路と歩行者通路の間にはオレンジ  
ネットで引き続き区分けを行います。  
また河川利用者と工所用車両の交差部には  
交通誘導員を配置します。



# 7月3日から10月中旬(予定)までの導線

## 凡例

-  : 一般者通路 (歩行者、自転車)
-  : ネットフェンス (H=1.8m)
-  : トラロープ
-  : 交通誘導員

