

LINEによる道路異状の通報アプリ（試行）のお知らせ ～千葉県内を対象にLINEによる道路緊急ダイヤル（#9910）を試行します～

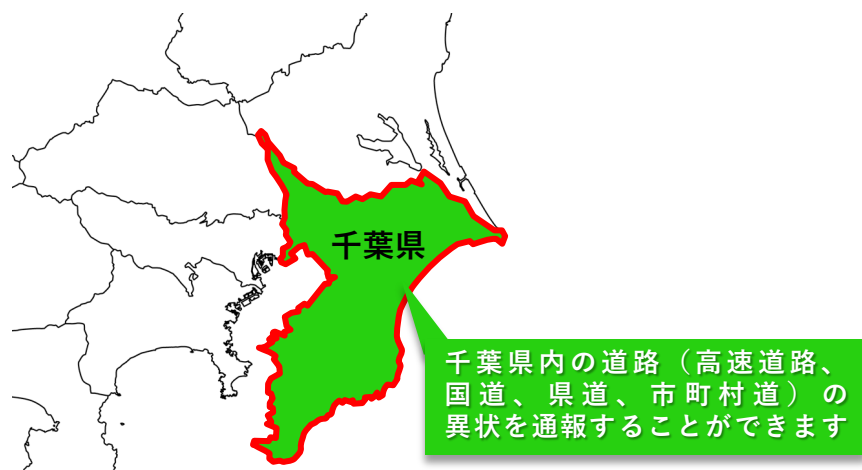
道路利用者が道路の異状等を発見した場合に、直接道路管理者に通報することができる道路緊急ダイヤル（#9910）について、千葉県内の道路を対象に、令和5年6月30日から、LINEによる通報を試行します。

道路緊急ダイヤル（#9910）では、道路の穴ぼこ、路肩の崩壊などの道路損傷、落下物や路面の汚れなど道路の異状を24時間受け付けています。

この度、千葉県内の道路を対象に、令和5年6月30日から、LINEによる通報ができるようになります（試行的運用）。

夜間・土日祝日の通報は翌営業日の対応となることがあります。お急ぎの場合は、電話による#9910でご連絡ください。

1. 開始日時 令和5年6月30日（金） 12時から
2. 使用方法 スマートフォンアプリケーション「LINE」に「国土交通省道路緊急ダイヤル（#9910）」の友だち追加をしてご利用ください。
3. 機能
 - ・道路の異状に関する通報機能
 - ・メッセージ配信機能
4. 対象エリア 千葉県内の道路（高速道路、国道、県道、市町村道）
5. その他 対象エリア外は、引き続き電話により道路緊急ダイヤル（#9910）をご利用ください。千葉県内でも電話による道路緊急ダイヤル（#9910）は引き続きご利用できます。



友だち登録用2次元バーコード

<問い合わせ先>

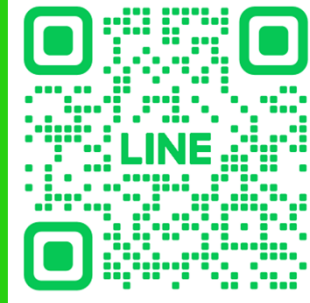
関東地方整備局 道路部 道路管理課 管理係

電話：048-601-3151（代表）



国土交通省
LINE
通報アプリ
9 9 1 0

友だち登録
は二次元
コードから



道路の異状を発見したら LINEで通報 #9910

千葉で試行開始！

路面の汚れ



落下物



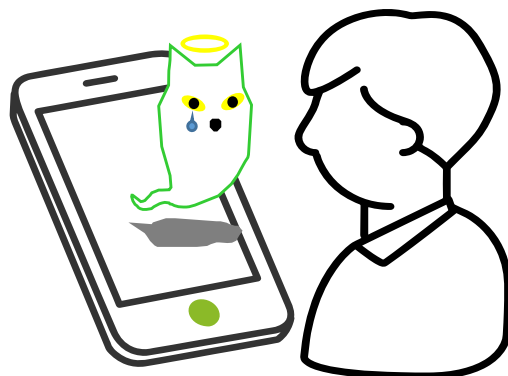
落石・土砂流入等



ガードレール・
標識等の損傷



路面の穴ぼこ・段差



動物の死骸

■簡単5ステップで通報完了 (LINEトークから道路異状の状態・写真・位置を通報)

①

異状の種
類を選ぶ

②

できごと
を選ぶ

③

現場の写
真を送る

④

道路の種
類を選ぶ

⑤

位置情報
を送る

- 都道府県等が管理する道路については、夜間・土日・祝日は早急に対応できない場合があります。
- 電話による通報も受け付けています。全国共通#9910 (24時間受付・無料)
- 事故情報又は緊急を要する場合は、警察 (110番) へ連絡してください。
- 対象エリアは、千葉県内のみです。

国土交通省 関東地方整備局
R5. 6. 30